



Jak wymienić filtr  
kabinowy w **OPEL Astra**  
**G Caravan (T98)** -  
poradnik naprawy

## PODOBNY FILMIK INSTRUKTAŻOWY



Niniejszy film przedstawia procedurę wymiany podobnej części samochodowej w innym pojeździe

### Ważne!

Procedura wymiany może być stosowana dla:

OPEL Astra G Caravan (T98) 1.4 (F35), OPEL Astra G Classic Caravan (F35) 1.7 CDTI,  
OPEL Astra G Classic Caravan (F35) 1.4 16V, OPEL Astra G Classic Caravan (F35) 1.6

Kolejne kroki mogą się różnić w zależności od konstrukcji samochodu.

Niniejszy poradnik został stworzony w oparciu o procedurę wymiany podobnej części samochodowej w: OPEL Astra G CC (T98) 1.2 16V (F08, F48)

WYMIANA: FILTRA KABINOWEGO – OPEL ASTRA G  
CARAVAN (T98). LISTA NARZĘDZI, KTÓRYCH BĘDZIESZ  
POTRZEBOWAĆ:



- Nasadka o numerze 7
- Śrubokręt Torx T20
- Pokrowiec na błotnik

**Kup narzędzia**

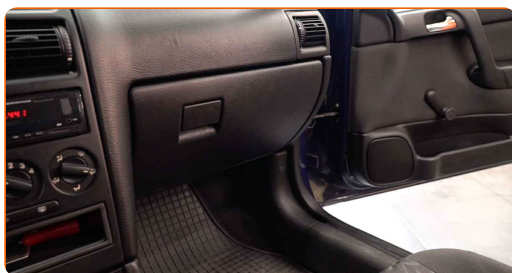
Wymiana: filtra kabinowego – OPEL Astra G Caravan (T98). Eksperti z AUTODOC zalecają:

- Wymieniaj filtr kabinowy nie mniej niż jeden raz na pół roku, na początku wiosny i jesieni.
- Przestrzegaj okresy, rekomendacje i wymagania stawiane do eksploatacji części zamienne, zapewnione przez producenta.
- Jeżeli potok powietrza trafiającego do wnętrza samochodu się zmniejszył, to należy wymienić filtr kabinowy wcześniej, niż przewiduje plan obsługi technicznej.
- Ostrzeżenie! Zgaś silnik przed rozpoczęciem jakiegokolwiek pracy – OPEL Astra G Caravan (T98).

## WYMIANĘ NALEŻY PRZEPROWADZAĆ W TEJ KOLEJNOŚCI:

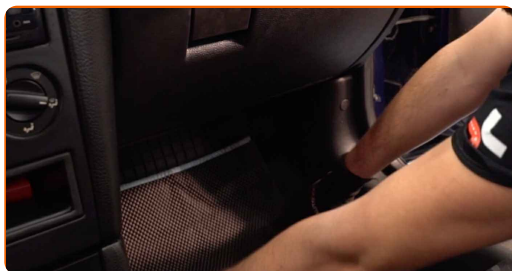
1

Przesuń fotel pasażera całkowicie do tyłu.



2

Pod pokrywą filtra kabinowego ścierką, aby ochronić tapicerkę wnętrza przed zabrudzeniem.



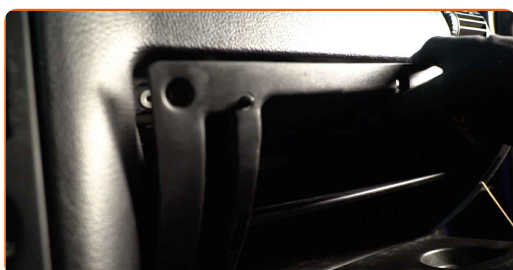
3

Odkręć śruby mocujące schowek. Skorzystaj z klucza typu Torx T20.



4

Wymij schowek.



Wymiana: filtra kabinowego – OPEL Astra G Caravan (T98). Wskazówka:

- Bądź ostrożny, aby uniknąć uszkodzenia mocowań przedniego schowka.

5

Odłącz złącze oświetlenia schowka.



6

Odkręć mocowania osłony obudowy filtra kabinowego. Skorzystaj z nasadki o numerze #7.



**7** Zdejmij osłonę filtra kabinowego.



**8** Wyciągnij filtr kabinowy.



Wymiana: filtra kabinowego – OPEL Astra G Caravan (T98). Profesjonaliści zalecają:

- Nie próbuj oczyścić i ponownie stosować filtra - to będzie miało wpływ na jakość czyszczenia powietrza we wnętrzu samochodu.

**9** Oczyść gniazdo montażowe filtra kabinowego.



**10** Zamontuj filtr kabinowy w jego gnieździe montażowym.



Wymiana: filtra kabinowego – OPEL Astra G Caravan (T98). Eksperti z AUTODOC zalecają:

- Podążaj na strzałką kierunkową przepływu powietrza na filtrze.
- Wymiana: filtra kabinowego – OPEL Astra G Caravan (T98). Upewnij się, że element filtrujący jest prawidłowo umieszczony. Uważaj, aby się nie przesunął.
- Korzystaj wyłącznie z filtrów wysokiej jakości.

11

Zamontuj osłonę filtra.



12

Przykręć mocowania osłony obudowy filtra kabinowego. Skorzystaj z nasadki o numerze #7.



13

Podłącz złącze oświetlenia schowka.



**14** Zamontuj schowek.



**15** Dokręć śruby mocujące schowek. Skorzystaj z klucza typu Torx T20.



**16** Zdejmij ścierkę.



**17** Przywróć fotel pasażera do pozycji początkowej.



**18** Włącz zapłon.

**19** Włącz klimatyzację. Jest to niezbędne, aby upewnić się, że części odpowiednio pracują.



20

Wyłącz zapłon.

**DOBRA ROBOTA!** 

**ZOBACZ WIĘCEJ PORADNIKÓW**

## AUTODOC – NIEDROGIE CZĘŚCI ZAMIENNE WYSOKIEJ JAKOŚCI ONLINE

APLIKACJA MOBILNA AUTODOC: SKORZYSTAJ Z DOSKONAŁYCH  
OKAZJI Z JEDNOCZESNYM WGDODNYM ROBIENIEM ZAKUPÓW



**OGROMNY WYBÓR CZĘŚCI ZAMIENNYCH DO TWOJEGO  
SAMOCHODU**

**FILTR KABINOWY: SZEROKI WYBÓR**

### **(i) WYŁĄCZENIE ODPOWIEDZIALNOŚCI:**

Dokument zawiera jedynie zalecenia ogólne, które mogą okazać się pomocne podczas wykonywania prac naprawczych lub przy wymianie części. AUTODOC nie ponosi odpowiedzialności za szkody z tytułu utraconych korzyści, uszczerbku na zdrowiu bądź z tytułu szkody na mieniu, które powstały podczas naprawy lub wymiany części bądź w skutek nieprawidłowego użytkowania lub błędnej interpretacji udostępnionych informacji.

AUTODOC nie ponosi odpowiedzialności za ewentualne błędy i nieścisłości zawarte w tym przewodniku. Niniejsze informacje mają jedynie charakter informacyjny i nie zastępują wskazówek specjalisty.

AUTODOC nie ponosi odpowiedzialności za korzystanie ze sprzętu, narzędzi lub części samochodowych w sposób nieprawidłowy lub zagrażający zdrowiu. AUTODOC zaleca zachowanie ostrożności i przestrzeganie zasad bezpieczeństwa podczas wykonywania prac naprawczych lub wymiany części. Prosimy mieć na uwadze, że części samochodowe niskiej jakości nie będą w stanie zapewnić stosownego bezpieczeństwa w ruchu drogowym.

© Copyright 2023 Wszelkie treści – w tym teksty, zdjęcia i grafiki – chronione są prawami autorskimi. Wszelkie prawa – w szczególności prawa do kopiowania, rozpowszechniania, edytowania i tłumaczenia – stanowią własność AUTODOC SE.