



Jak wymienić filtr
kabinowy w **OPEL Astra
G Coupe (T98)** - poradnik
naprawy

PODOBNY FILMIK INSTRUKTAŻOWY



Niniejszy film przedstawia procedurę wymiany podobnej części samochodowej w innym pojeździe

Ważne!

Procedura wymiany może być stosowana dla:

OPEL Astra G Coupe (T98) 1.8 16V (F07), OPEL Astra G Coupe (T98) 2.0 16V Turbo (F07), OPEL Astra G Coupe (T98) 2.2 16V (F07), OPEL Astra G Coupe (T98) 2.2 DTI (F07), OPEL Astra G Coupe (T98) 1.6 16V (F07)

Kolejne kroki mogą się różnić w zależności od konstrukcji samochodu.

Niniejszy poradnik został stworzony w oparciu o procedurę wymiany podobnej części samochodowej w: OPEL Astra G CC (T98) 1.2 16V (F08, F48)

WYMIANA: FILTRA KABINOWEGO – OPEL ASTRA G
COUPE (T98). LISTA NARZĘDZI, KTÓRYCH BĘDZIESZ
POTRZEBOWAĆ:



- Nasadka o numerze 7
- Śrubokręt Torx T20
- Pokrowiec na błotnik

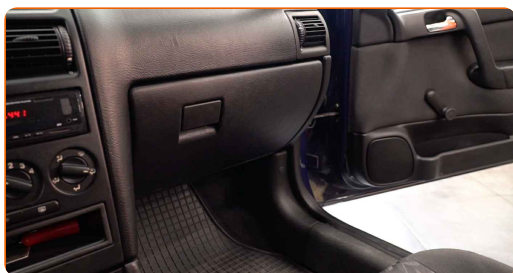
[Kup narzędzia](#)

Wymiana: filtra kabinowego – OPEL Astra G Coupe (T98). Eksperti z AUTODOC zalecają:

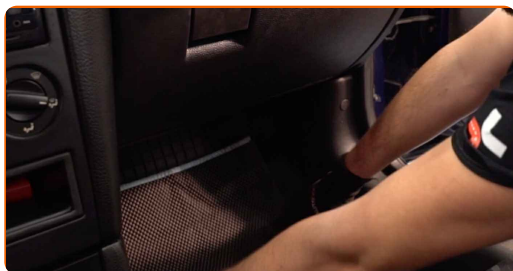
- Wymieniaj filtr kabinowy nie mniej niż jeden raz na pół roku, na początku wiosny i jesieni.
- Przestrzegaj okresy, rekomendacje i wymagania stawiane do eksploatacji części zamienne, zapewnione przez producenta.
- Jeżeli potok powietrza trafiającego do wnętrza samochodu się zmniejszył, to należy wymienić filtr kabinowy wcześniej, niż przewiduje plan obsługi technicznej.
- Ostrzeżenie! Zgaś silnik przed rozpoczęciem jakiegokolwiek pracy – OPEL Astra G Coupe (T98).

WYMIANĘ NALEŻY PRZEPROWADZAĆ W TEJ KOLEJNOŚCI:

- 1** Przesuń fotel pasażera całkowicie do tyłu.

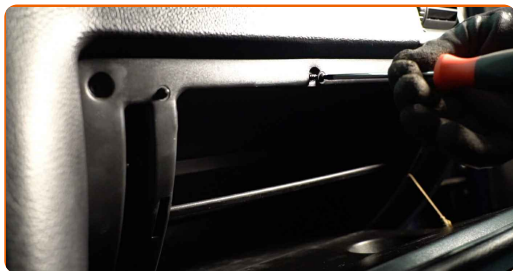


- 2** Pod pokrywę filtra kabinowego ścierką, aby ochronić tapicerkę wnętrza przed zabrudzeniem.



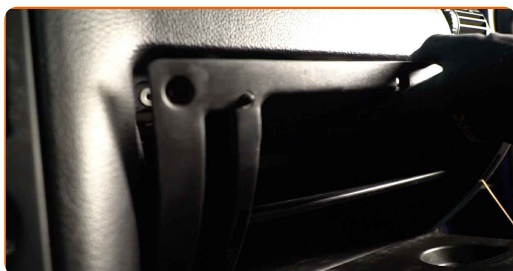
3

Odkręć śruby mocujące schowek. Skorzystaj z klucza typu Torx T20.



4

Wymij schowek.

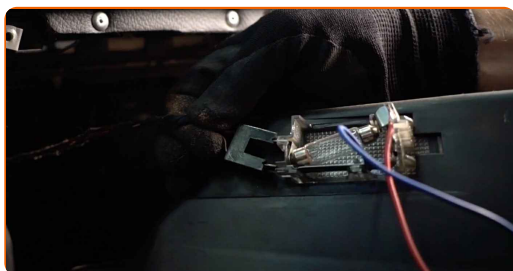


Wymiana: filtra kabinowego – OPEL Astra G Coupe (T98). Wskazówka:

- Bądź ostrożny, aby uniknąć uszkodzenia mocowań przedniego schowka.

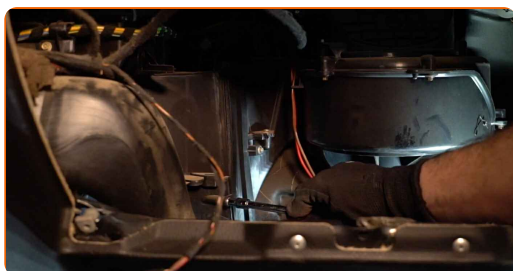
5

Odłącz złącze oświetlenia schowka.



6

Odkręć mocowania osłony obudowy filtra kabinowego. Skorzystaj z nasadki o numerze #7.



7 Zdejmij osłonę filtra kabinowego.



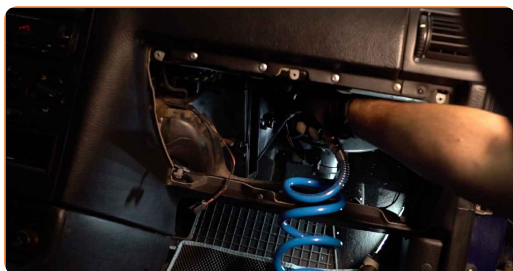
8 Wyciągnij filtr kabinowy.



Wymiana: filtra kabinowego – OPEL Astra G Coupe (T98). Profesjonaliści zalecają:

- Nie próbuj oczyścić i ponownie stosować filtra - to będzie miało wpływ na jakość czyszczenia powietrza we wnętrzu samochodu.

9 Oczyść gniazdo montażowe filtra kabinowego.



10 Zamontuj filtr kabinowy w jego gnieździe montażowym.

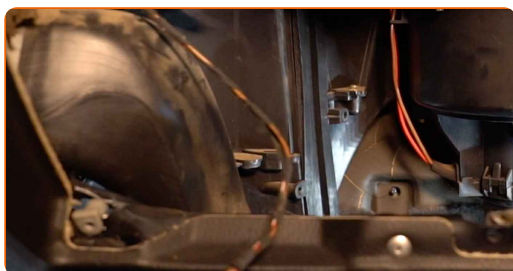


Wymiana: filtra kabinowego – OPEL Astra G Coupe (T98). Eksperti z AUTODOC zalecają:

- Podążaj na strzałką kierunkową przepływu powietrza na filtrze.
- Wymiana: filtra kabinowego – OPEL Astra G Coupe (T98). Upewnij się, że element filtrujący jest prawidłowo umieszczony. Uważaj, aby się nie przesunął.
- Korzystaj wyłącznie z filtrów wysokiej jakości.

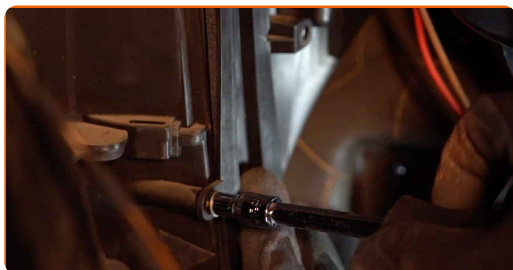
11

Zamontuj osłonę filtra.



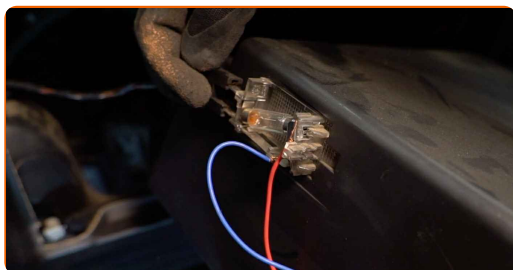
12

Przykręć mocowania osłony obudowy filtra kabinowego. Skorzystaj z nasadki o numerze #7.



13

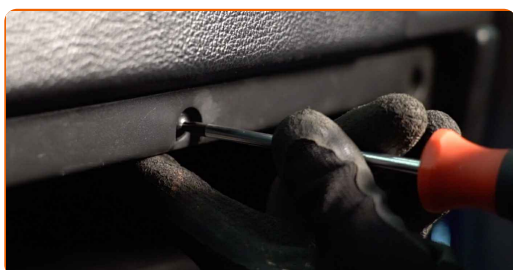
Podłącz złącze oświetlenia schowka.



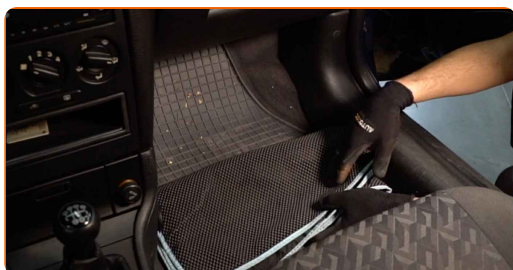
14 Zamontuj schowek.



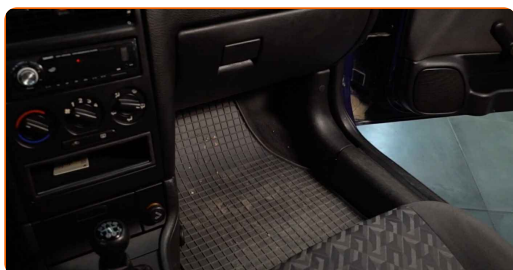
15 Dokręć śruby mocujące schowek. Skorzystaj z klucza typu Torx T20.



16 Zdejmij ścierkę.



17 Przywróć fotel pasażera do pozycji początkowej.

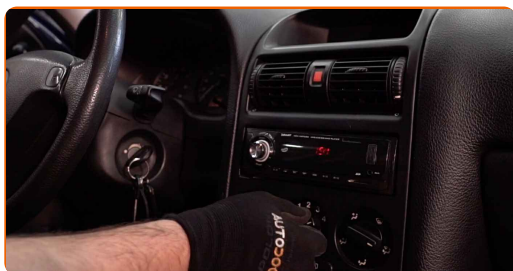


18 Włącz zapłon.



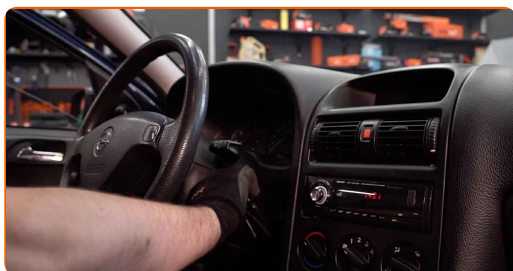
19

Włącz klimatyzację. Jest to niezbędne, aby upewnić się, że części odpowiednio pracują.



20

Wyłącz zapłon.



DOBRA ROBOTA!

ZOBACZ WIĘCEJ PORADNIKÓW

AUTODOC – NIEDROGIE CZĘŚCI ZAMIENNE WYSOKIEJ JAKOŚCI ONLINE

APLIKACJA MOBILNA AUTODOC: SKORZYSTAJ Z DOSKONAŁYCH
OKAZJI Z JEDNOCZESNYM WGDNYM ROBIENIEM ZAKUPÓW

**OGROMNY WYBÓR CZĘŚCI ZAMIENNYCH DO TWOJEGO
SAMOCHODU**

FILTR KABINOWY: SZEROKI WYBÓR

ⓘ WYŁĄCZENIE ODPOWIEDZIALNOŚCI:

Dokument zawiera jedynie zalecenia ogólne, które mogą okazać się pomocne podczas wykonywania prac naprawczych lub przy wymianie części. AUTODOC nie ponosi odpowiedzialności za szkody z tytułu utraconych korzyści, uszczerbku na zdrowiu bądź z tytułu szkody na mieniu, które powstały podczas naprawy lub wymiany części bądź w skutek nieprawidłowego użytkowania lub błędnej interpretacji udostępnionych informacji.

AUTODOC nie ponosi odpowiedzialności za ewentualne błędy i nieścisłości zawarte w tym przewodniku. Niniejsze informacje mają jedynie charakter informacyjny i nie zastępują wskazówek specjalisty.

AUTODOC nie ponosi odpowiedzialności za korzystanie ze sprzętu, narzędzi lub części samochodowych w sposób nieprawidłowy lub zagrażający zdrowiu. AUTODOC zaleca zachowanie ostrożności i przestrzeganie zasad bezpieczeństwa podczas wykonywania prac naprawczych lub wymiany części. Prosimy mieć na uwadze, że części samochodowe niskiej jakości nie będą w stanie zapewnić stosownego bezpieczeństwa w ruchu drogowym.

© Copyright 2021 Wszelkie treści – w tym teksty, zdjęcia i grafiki – chronione są prawami autorskimi. Wszelkie prawa – w szczególności prawa do kopiowania, rozpowszechniania, edytowania i tłumaczenia – stanowią własność AUTODOC GmbH.