



Jak wymienić wahacz  
przedni dolny w **OPEL**  
**Astra G Coupe (T98)** -  
poradnik naprawy

## PODOBNY FILMIK INSTRUKTAŻOWY



Niniejszy film przedstawia procedurę wymiany podobnej części samochodowej w innym pojeździe

### Ważne!

Procedura wymiany może być stosowana dla:

OPEL Astra G Coupe (T98) 1.6 16V (F07), OPEL Astra G Coupe (T98) 1.8 16V (F07), OPEL Astra G Coupe (T98) 2.0 16V Turbo (F07), OPEL Astra G Coupe (T98) 2.2 16V (F07), OPEL Astra G Coupe (T98) 2.2 DTI (F07)

Kolejne kroki mogą się różnić w zależności od konstrukcji samochodu.

Niniejszy poradnik został stworzony w oparciu o procedurę wymiany podobnej części samochodowej w: OPEL Astra G CC (T98) 1.2 16V (F08, F48)

**WYMIANA: WAHACZ PRZEDNI DOLNY – OPEL ASTRA G COUPE (T98). LISTA NARZĘDZI, KTÓRYCH BĘDZIESZ POTRZEBOWAĆ:**



- Szczotka druciana
- Sprej WD-40
- Smar na bazie miedzi
- Nasadka o numerze 18
- Klucz płasko-oczkowy o numerze 18
- Klucz nasadowy do kół o numerze 17
- Klucz grzechotkowy
- Klucz dynamometryczny
- Wybijak
- Płaskie dłuto
- Młotek
- Młotek gumowy
- Łom
- Podnośnik hydrauliczny do skrzyni biegów
- Klin pod koło

**Kup narzędzia**

Wymiana: wahacz przedni dolny – OPEL Astra G Coupe (T98). Eksperti z AUTODOC zalecają:

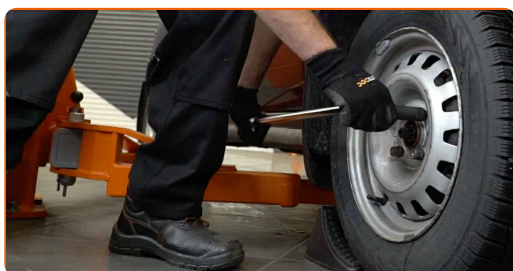
- Procedura wymiany jest identyczna dla lewych i prawych dolnych wahaczy.
- Wszystkie prace powinny być dokonane na zgaszonym silniku.

## WYMIANA: WAHACZ PRZEDNI DOLNY – OPEL ASTRA G COUPE (T98). PODEJMIJ NASTĘPUJĄCE KROKI:

**1** Zabezpiecz koła klinami.



**2** Poluzuj śruby mocujące koło. Skorzystaj z nasadki udarowe do kół #17.



**3** Podejmij przednią część samochodu i zafiksuj na podporach.

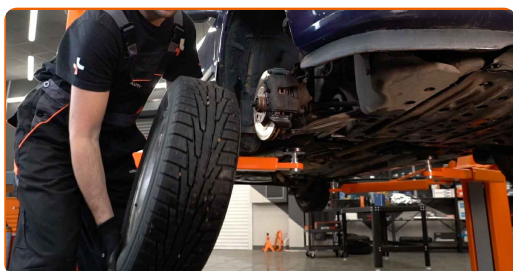
**4** Odkręć śruby koła.



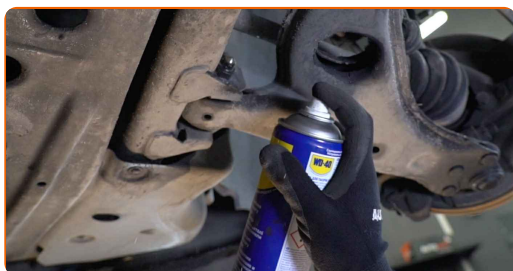
**AUTODOC poleca:**

- Ważne! Przytrzymaj koło podczas odkręcania śrub mocujących. OPEL Astra G Coupe (T98)

**5** Ściągnij koło.



**6** Oczyszczyć wszystkie łączenia wahacza. Użyć druczanej szczotki. Zabezpieczyć wszystkie łączenia wahacza. Skorzystaj ze spreju WD-40.



**Wymiana: wahacz przedni dolny – OPEL Astra G Coupe (T98). Wskazówka:**

- Po zastosowaniu spreju, zaczekaj kilka minut.
- Załóż okulary ochronne.

- 7** Odkręć mocowanie przegubu kulowego od zwrotnicy. Skorzystaj z nasadki o numerze #18. Skorzystaj z klucza grzechotkowego.



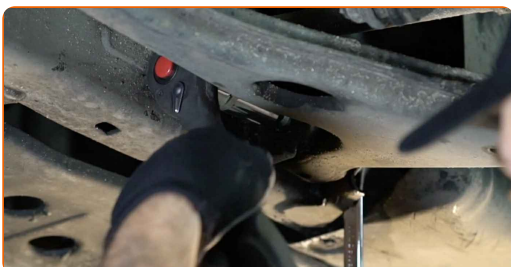
- 8** Odkręć śrubę mocującą. Użyj młotka. Skorzystaj z wybijaka.



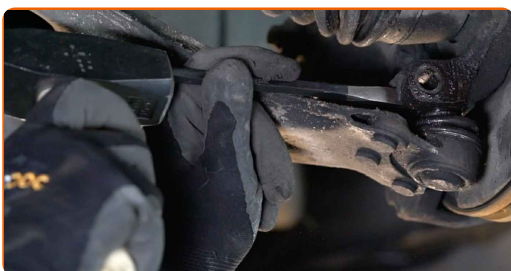
- 9** Odkręć mocowanie przedniego ramienia. Skorzystaj z nasadki o numerze #18. Skorzystaj z klucza oczkowego o numerze 18. Skorzystaj z klucza grzechotkowego.



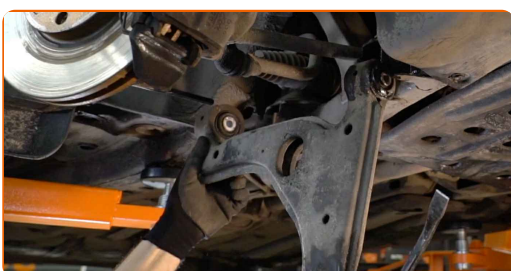
- 10** Odkręć mocowanie tylnego ramienia. Skorzystaj z nasadki o numerze #18. Skorzystaj z klucza oczkowego o numerze 18. Skorzystaj z klucza grzechotkowego.



- 11** Zwolnij mocowanie łączące przegub kulowy ze zwrotnicą. Użyj płaskiego dłuta z metalu roboczego. Użyj młotka. Rozłącz przegub kulowy ze zwrotnicy.



- 12** Zdejmij dźwignię. Użyj łomu.



- 13** Oczyszcz gniazda mocowania i gwint ramienia zawieszenia. Użyj drucianej szczotki. Skorzystaj ze spreju WD-40.



- 14** Zainstaluj nową dźwignię.



15

Połącz przegub kulowy ze zwrotnicą.



Wymiana: wahacz przedni dolny – OPEL Astra G Coupe (T98). AUTODOC zaleca:

- Podczas instalowania stosuj tylko nowe bolce i nakrętki.
- Nie zaskodź osłonę przegubu kulowego.

16

Zamontuj mocowania wahacza. Nie dociskaj go.



17

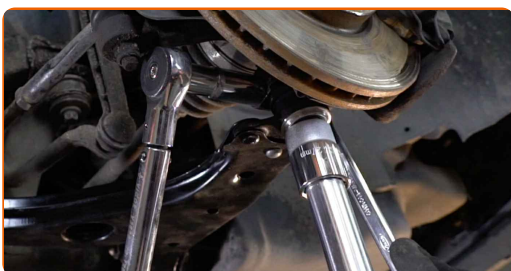
Zabezpiecz wahacz. Użyj podnośnika hydraulicznego do skrzyni biegów.





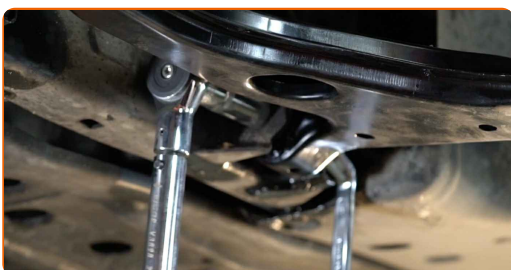
18

Dokręć mocowanie przegubu kulowego. Skorzystaj z nasadki o numerze #18. Skorzystaj z klucza dynamometrycznego. Dokręć do go momentu 50 Nm.



19

Dokręć mocowanie przedniego ramienia. Skorzystaj z nasadki o numerze #18. Skorzystaj z klucza oczkowego o numerze 18. Skorzystaj z klucza dynamometrycznego. Dokręć do go momentu 90 Nm.+75°

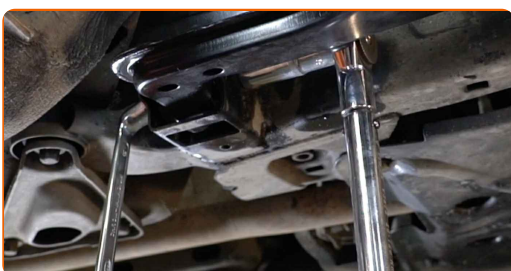


**AUTODOC poleca:**

- Ważne! Należy pamiętać o zastosowaniu nowych elementów złącznych.

20

Dokręć mocowanie tylnego ramienia. Skorzystaj z nasadki o numerze #18. Skorzystaj z klucza oczkowego o numerze 18. Skorzystaj z klucza dynamometrycznego. Dokręć do go momentu 90 Nm.+75°



**AUTODOC poleca:**

- Ważne! Należy pamiętać o zastosowaniu nowych elementów złącznych.

21

Wymij wspornik spod wahacza.



### AUTODOC poleca:

- Wymiana: wahacz przedni dolny – OPEL Astra G Coupe (T98). Opuść płynnie podnośnik skrzyni biegów, bez gwałtownych ruchów, aby uniknąć uszkodzenia elementów i mechanizmów.

22

Zabezpiecz wszystkie łączenia wahacza. Zastosuj smar miedziany.



23

Oczyść gniazdo mocujące felgi koła. Użyj drucianej szczotki. Zabezpiecz powierzchnię kontaktową. Zastosuj smar miedziany.



24

Zainstaluj koło.



Wymiana: wahacz przedni dolny – OPEL Astra G Coupe (T98). Eksperti z AUTODOC zalecają:

- W celu uniknięcia zranienia podczas dokręcania śrub mocujących przytrzymaj koło.

25

Wkręć śruby koła. Skorzystaj z nasadki udarowe do kół #17.



26

Spuść samochód i, działając w porządku krzyżowym, zaciągnij bolce mocujące koła. Skorzystaj z klucza dynamometrycznego. Dokręć do go momentu 110 Nm.



27

Usuń podnośniki oraz kliny.



**DOBRA ROBOTA!** 

**ZOBACZ WIĘCEJ PORADNIKÓW**

## AUTODOC – NIEDROGIE CZĘŚCI ZAMIENNE WYSOKIEJ JAKOŚCI ONLINE

APLIKACJA MOBILNA AUTODOC: SKORZYSTAJ Z DOSKONAŁYCH OKAZJI Z JEDNOCZESNYM WGDNYM ROBIENIEM ZAKUPÓW



**+ AUTODOC**

GET IT ON  
**Google Play**

Download on the  
**App Store**

**Download**

**OGROMNY WYBÓR CZĘŚCI ZAMIENNYCH DO TWOJEGO SAMOCHODU**

**WAHACZ: SZEROKI WYBÓR**

### **(i) WYŁĄCZENIE ODPOWIEDZIALNOŚCI:**

Dokument zawiera jedynie zalecenia ogólne, które mogą okazać się pomocne podczas wykonywania prac naprawczych lub przy wymianie części. AUTODOC nie ponosi odpowiedzialności za szkody z tytułu utraconych korzyści, uszczerbku na zdrowiu bądź z tytułu szkody na mieniu, które powstały podczas naprawy lub wymiany części bądź w skutek nieprawidłowego użytkowania lub błędnej interpretacji udostępnionych informacji.

AUTODOC nie ponosi odpowiedzialności za ewentualne błędy i nieścisłości zawarte w tym przewodniku. Niniejsze informacje mają jedynie charakter informacyjny i nie zastępują wskazówek specjalisty.

AUTODOC nie ponosi odpowiedzialności za korzystanie ze sprzętu, narzędzi lub części samochodowych w sposób nieprawidłowy lub zagrażający zdrowiu. AUTODOC zaleca zachowanie ostrożności i przestrzeganie zasad bezpieczeństwa podczas wykonywania prac naprawczych lub wymiany części. Prosimy mieć na uwadze, że części samochodowe niskiej jakości nie będą w stanie zapewnić stosownego bezpieczeństwa w ruchu drogowym.

© Copyright 2023 Wszelkie treści – w tym teksty, zdjęcia i grafiki – chronione są prawami autorskimi. Wszelkie prawa – w szczególności prawa do kopiowania, rozpowszechniania, edytowania i tłumaczenia – stanowią własność AUTODOC SE.