



Jak wymienić filtr
kabinowy w **OPEL Astra**
H GTC (A04) - poradnik
naprawy

PODOBNY FILMIK INSTRUKTAŻOWY



Niniejszy film przedstawia procedurę wymiany podobnej części samochodowej w innym pojeździe

 Ważne!

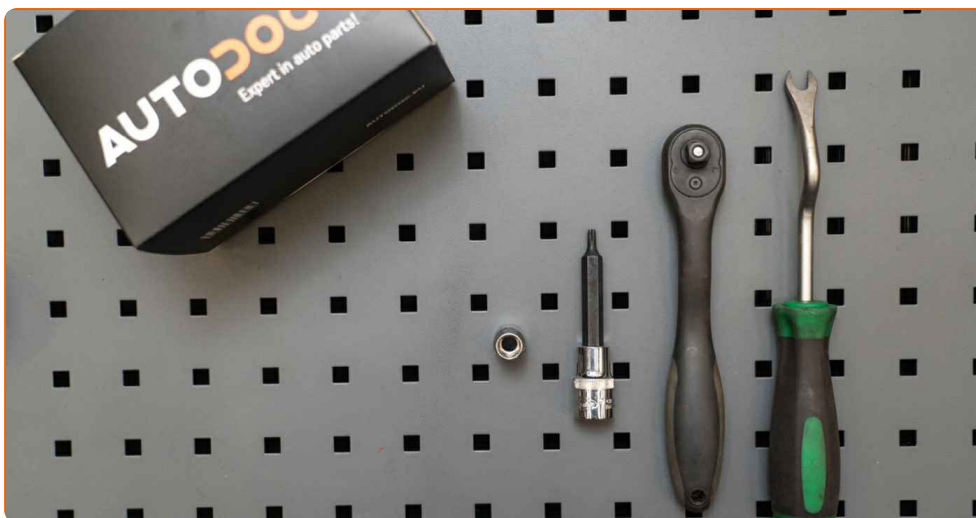
Procedura wymiany może być stosowana dla:

OPEL Astra H GTC (A04) 1.4 (L08), OPEL Astra H GTC (A04) 2.0 Turbo (L08), OPEL Astra H GTC (A04) 1.6 (L08), OPEL Astra H GTC (A04) 1.8 (L08), OPEL Astra H GTC (A04) 1.7 CDTi (L08), OPEL Astra H GTC (A04) 1.9 CDTi 16V (L08), OPEL Astra H GTC (A04) 1.9 CDTi (L08), OPEL Astra H GTC (A04) 1.9 CDTI (L08), OPEL Astra H GTC (A04) 1.3 CDTI (L08), OPEL Astra H GTC (A04) 1.6 Turbo (L08), OPEL Astra H GTC (A04) 1.7 CDTI (L08)

Kolejne kroki mogą się różnić w zależności od konstrukcji samochodu.

Niniejszy poradnik został stworzony w oparciu o procedurę wymiany podobnej części samochodowej w: OPEL Zafira A (T98) 2.0 DI 16V (F75)

WYMAGANE NARZĘDZIA:



- Nasadka o numerze 10
- Bity typu Torx T20
- Narzędzie do podważania klamr

Kup narzędzia

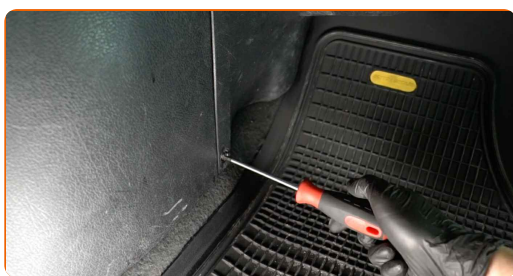
Wymiana: filtra kabinowego – OPEL Astra H GTC (A04). Wskazówka od AUTODOC:

- Wymieniaj filtr kabinowy nie mniej niż jeden raz na pół roku, na początku wiosny i jesieni.
- Przestrzegaj okresy, rekomendacje i wymagania stawiane do eksploatacji części zamienne, zapewnione przez producenta.
- Jeżeli potok powietrza trafiającego do wnętrza samochodu się zmniejszył, to należy wymienić filtr kabinowy wcześniej, niż przewiduje plan obsługi technicznej.
- Wszystkie prace powinny być dokonane na zgaszonym silniku.

WYMIANA: FILTRA KABINOWEGO – OPEL ASTRA H GTC (A04). PODEJMIJ NASTĘPUJĄCE KROKI:

1

Odkręć śruby osłony dolnej konsoli. Skorzystaj z klucza typu Torx T20.



2

Zdejmij spinki z osłony dolnej konsoli. Skorzystaj z narzędzia do podważania klamer.



3

Zdejmij dolną osłonę schowka na rękawiczki.

4

Odkręć śruby mocujące schówek. Skorzystaj z klucza typu Torx T20.



5

Wymij schówek.

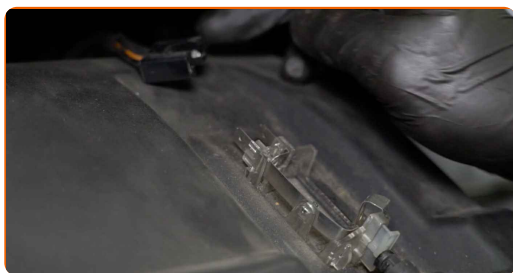


Wymiana: filtra kabinowego – OPEL Astra H GTC (A04). Wskazówka:

- Bądź ostrożny, aby uniknąć uszkodzenia mocowań przedniego schowka.

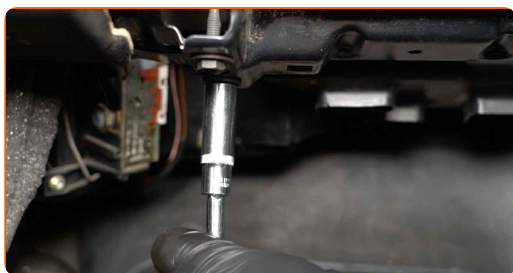
6

Odłącz złącze oświetlenia schowka.

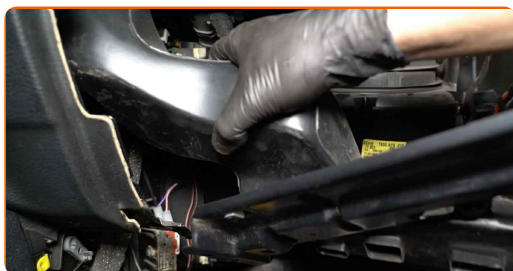


7

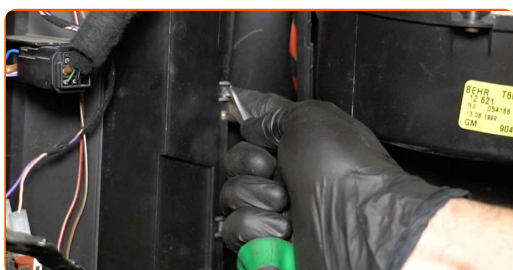
Odkręć elementy mocujące obudowę kanałów powietrza. Skorzystaj z nasadki o numerze #10.



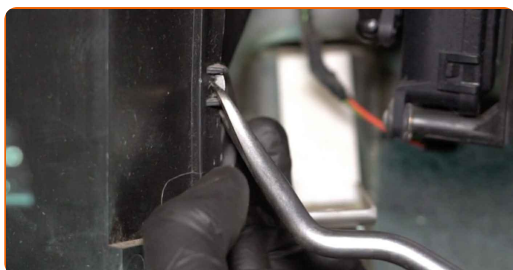
8 Wyjmij obudowę kanałów powietrza.



9 Poluzuj spinki pokrywy filtra kabinowego. Skorzystaj z narzędzia do podważania klamer.

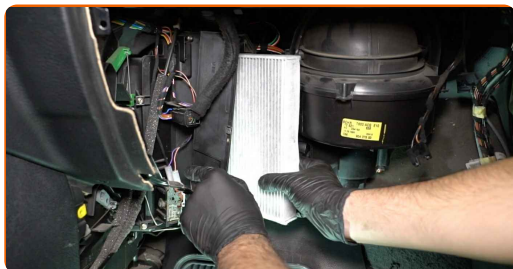


10 Poluzuj spinki pokrywy filtra kabinowego.



11 Zdejmij ponownie pokrywę mocującą filtr kabinowy.

12 Wyjmij z obudowy wymienny materiał filtrujący.

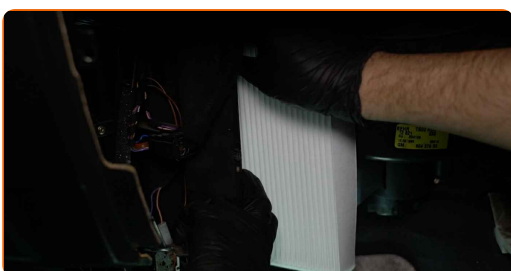


Wymiana: filtra kabinowego – OPEL Astra H GTC (A04). Eksperti z AUTODOC zalecają:

- Nie próbuj oczyścić i ponownie stosować filtra - to będzie miało wpływ na jakość czyszczenia powietrza we wnętrzu samochodu.

13

Włóż do obudowy filtra nowy materiał filtrujący. Upewnij się, że krawędzie filtra pasują szczelnie do jego obudowy.

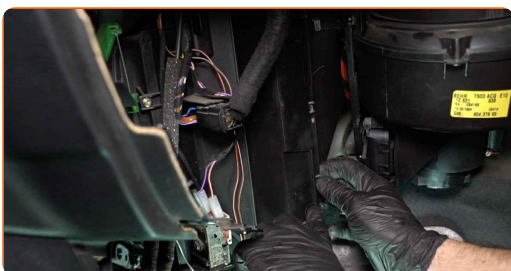


AUTODOC poleca:

- Wymiana: filtra kabinowego – OPEL Astra H GTC (A04). Upewnij się, że element filtrujący jest prawidłowo umieszczony. Uważaj, aby się nie przesunął.
- Podążaj na strzałką kierunkową przepływu powietrza na filtrze.
- Korzystaj wyłącznie z filtrów wysokiej jakości.

14

Zainstaluj ponownie pokrywę mocującą filtr kabinowy. Upewnij się, że usłyszysz kliknięcie wskazujące na to, że została umocowana na miejscu.



AUTODOC poleca:

- Wymiana: filtra kabinowego – OPEL Astra H GTC (A04). Nie używaj nadmiernej siły podczas montażu. Może to spowodować uszkodzenie elementów złącznych.

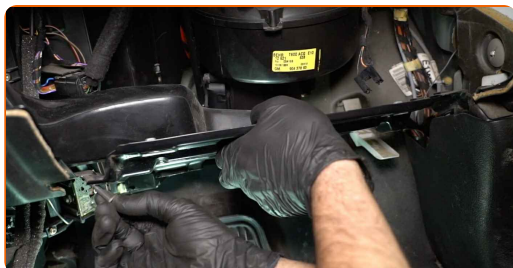
15

Zamocuj spinki pokrywy filtra kabinowego.



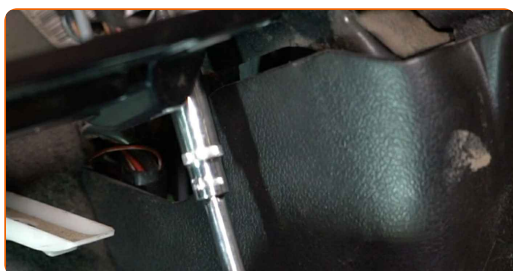
16

Zamontuj z powrotem obudowę kanałów powietrza.



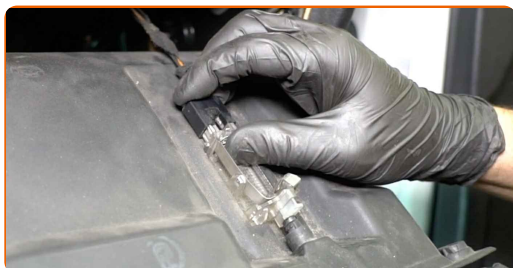
17

Wkręć elementy mocujące obudowę kanałów powietrza. Skorzystaj z nasadki o numerze #10.

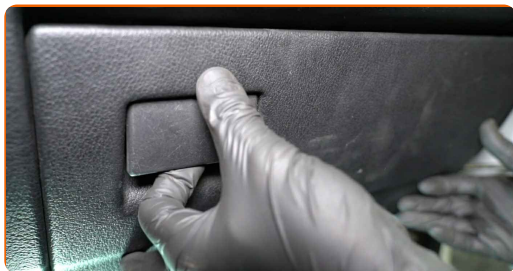


18

Podłącz złącze oświetlenia schowka.



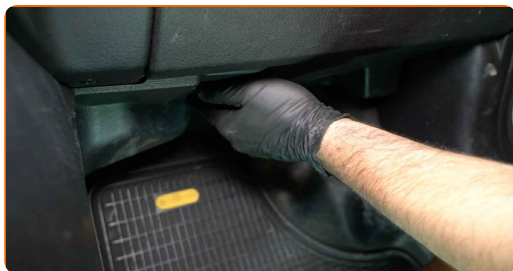
19 Zamontuj schowek.



20 Dokręć śruby mocujące schowek. Skorzystaj z klucza typu Torx T20.



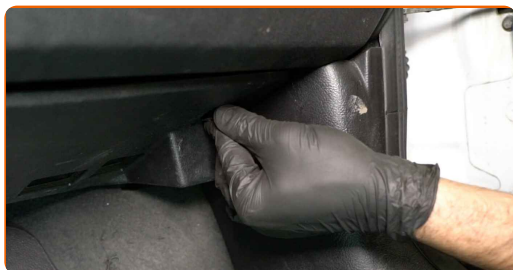
21 Zainstaluj dolną osłonę schowka na rękawiczki.



22 Wkręć śruby osłony dolnej konsoli. Skorzystaj z klucza typu Torx T20.



23 Załóż spinki na osłonę dolną konsoli.



24 Włącz zapłon.

25 Włącz klimatyzację. Jest to niezbędne, aby upewnić się, że części odpowiednio pracują.

26 Wyłącz zapłon.

DOBRA ROBOTA! 

ZOBACZ WIĘCEJ PORADNIKÓW

AUTODOC – NIEDROGIE CZĘŚCI ZAMIENNE WYSOKIEJ JAKOŚCI ONLINE

APLIKACJA MOBILNA AUTODOC: SKORZYSTAJ Z DOSKONAŁYCH
OKAZJI Z JEDNOCZESNYM WGDODNYM ROBIENIEM ZAKUPÓW



**OGROMNY WYBÓR CZĘŚCI ZAMIENNYCH DO TWOJEGO
SAMOCHODU**

FILTR KABINOWY: SZEROKI WYBÓR

(i) WYŁĄCZENIE ODPOWIEDZIALNOŚCI:

Dokument zawiera jedynie zalecenia ogólne, które mogą okazać się pomocne podczas wykonywania prac naprawczych lub przy wymianie części. AUTODOC nie ponosi odpowiedzialności za szkody z tytułu utraconych korzyści, uszczerbku na zdrowiu bądź z tytułu szkody na mieniu, które powstały podczas naprawy lub wymiany części bądź w skutek nieprawidłowego użytkowania lub błędnej interpretacji udostępnionych informacji.

AUTODOC nie ponosi odpowiedzialności za ewentualne błędy i nieścisłości zawarte w tym przewodniku. Niniejsze informacje mają jedynie charakter informacyjny i nie zastępują wskazówek specjalisty.

AUTODOC nie ponosi odpowiedzialności za korzystanie ze sprzętu, narzędzi lub części samochodowych w sposób nieprawidłowy lub zagrażający zdrowiu. AUTODOC zaleca zachowanie ostrożności i przestrzeganie zasad bezpieczeństwa podczas wykonywania prac naprawczych lub wymiany części. Prosimy mieć na uwadze, że części samochodowe niskiej jakości nie będą w stanie zapewnić stosownego bezpieczeństwa w ruchu drogowym.

© Copyright 2023 Wszelkie treści – w tym teksty, zdjęcia i grafiki – chronione są prawami autorskimi. Wszelkie prawa – w szczególności prawa do kopiowania, rozpowszechniania, edytowania i tłumaczenia – stanowią własność AUTODOC SE.