



Jak wymienić filtr  
kabinowy w **OPEL ASTRA**  
**H nadwozie pełne (L70)**  
- poradnik naprawy

## PODOBNY FILMIK INSTRUKTAŻOWY



Niniejszy film przedstawia procedurę wymiany podobnej części samochodowej w innym pojeździe

### Ważne!

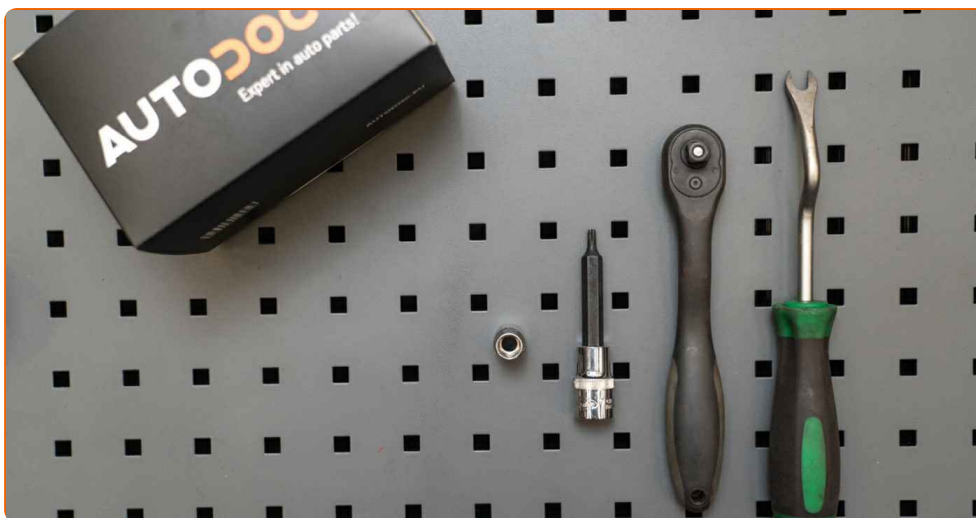
Procedura wymiany może być stosowana dla:

OPEL ASTRA H nadwozie pełne (L70) 1.7 CDTI (L70), OPEL ASTRA H nadwozie pełne (L70) 1.9 CDTI (L70), OPEL ASTRA H nadwozie pełne (L70) 1.9 CDTI 16V (L70), OPEL ASTRA H nadwozie pełne (L70) 1.3 CDTI (L70), OPEL ASTRA H nadwozie pełne (L70) 1.6 (L70), OPEL ASTRA H nadwozie pełne (L70) 1.6 EcoTec (L70), OPEL ASTRA H nadwozie pełne (L70) 1.4 EcoTec (L70)

Kolejne kroki mogą się różnić w zależności od konstrukcji samochodu.

Niniejszy poradnik został stworzony w oparciu o procedurę wymiany podobnej części samochodowej w: OPEL Zafira A (T98) 2.0 DI 16V (F75)

WYMAGANE NARZĘDZIA:



- Nasadka o numerze 10
- Bity typu Torx T20
- Narzędzie do podważania klamr

**Kup narzędzia**

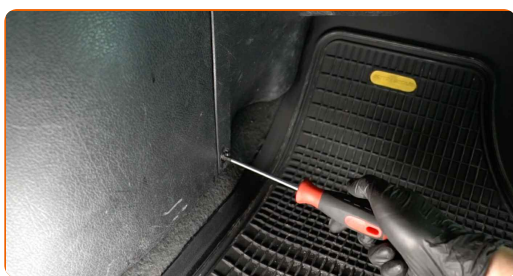
**Wymiana: filtra kabinowego – OPEL ASTRA H nadwozie pełne (L70).  
Wskazówka od AUTODOC:**

- Wymieniaj filtr kabinowy nie mniej niż jeden raz na pół roku, na początku wiosny i jesieni.
- Przestrzegaj okresy, rekomendacje i wymagania stawiane do eksploatacji części zamienne, zapewnione przez producenta.
- Jeżeli potok powietrza trafiającego do wnętrza samochodu się zmniejszył, to należy wymienić filtr kabinowy wcześniej, niż przewiduje plan obsługi technicznej.
- Wszystkie prace powinny być dokonane na zgaszonym silniku.

**WYMIANA: FILTRA KABINOWEGO – OPEL ASTRA H NADWOZIE PEŁNE (L70). PODEJMIJ NASTĘPUJĄCE KROKI:**

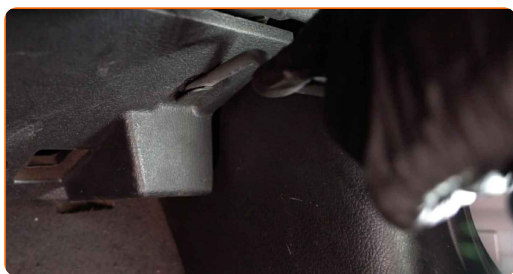
1

Odkręć śruby osłony dolnej konsoli. Skorzystaj z klucza typu Torx T20.



2

Zdejmij spinki z osłony dolnej konsoli. Skorzystaj z narzędzia do podważania klamer.



3

Zdejmij dolną osłonę schowka na rękawiczki.

4

Odkręć śruby mocujące schowek. Skorzystaj z klucza typu Torx T20.



5

Wymij schowek.



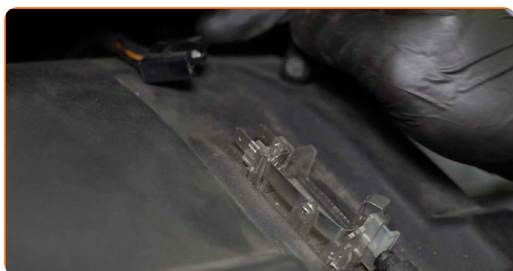
Wymiana: filtra kabinowego – OPEL ASTRA H nadwozie pełne (L70).

Wskazówka:

- Bądź ostrożny, aby uniknąć uszkodzenia mocowań przedniego schowka.

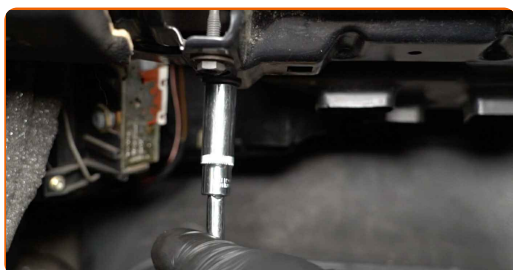
6

Odłącz złącze oświetlenia schowka.

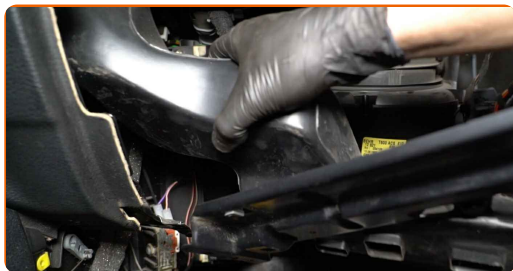


7

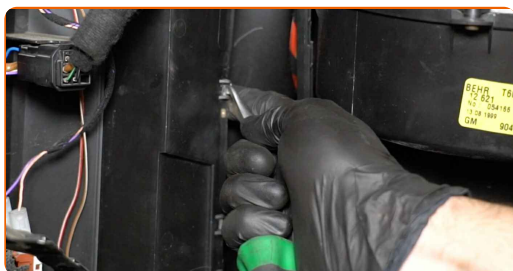
Odkręć elementy mocujące obudowę kanałów powietrza. Skorzystaj z nasadki o numerze #10.



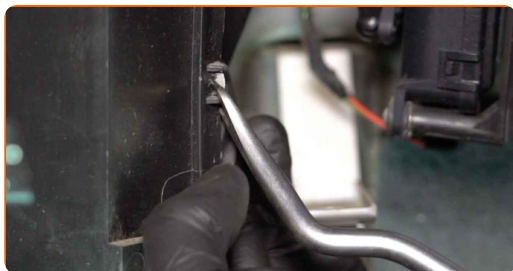
**8** Wyjmij obudowę kanałów powietrza.



**9** Poluzuj spinki pokrywy filtra kabinowego. Skorzystaj z narzędzia do podważania klamer.

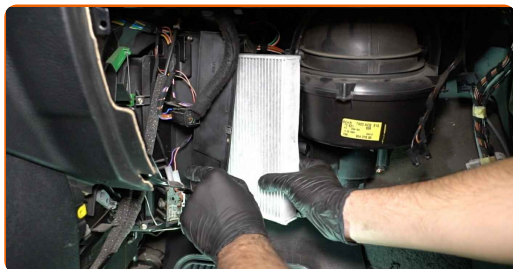


**10** Poluzuj spinki pokrywy filtra kabinowego.



**11** Zdejmij ponownie pokrywę mocującą filtr kabinowy.

**12** Wyjmij z obudowy wymienny materiał filtrujący.

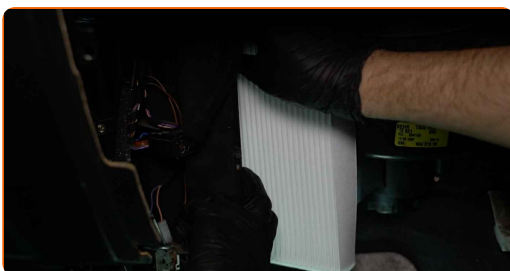


Wymiana: filtra kabinowego – OPEL ASTRA H nadwozie pełne (L70). Eksperti z AUTODOC zalecają:

- Nie próbuj oczyścić i ponownie stosować filtra - to będzie miało wpływ na jakość czyszczenia powietrza we wnętrzu samochodu.

13

Włóż do obudowy filtra nowy materiał filtrujący. Upewnij się, że krawędzie filtra pasują szczelnie do jego obudowy.

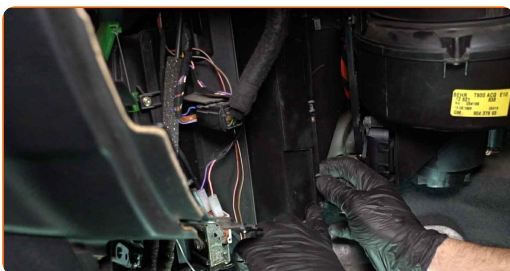


AUTODOC poleca:

- Wymiana: filtra kabinowego – OPEL ASTRA H nadwozie pełne (L70). Upewnij się, że element filtrujący jest prawidłowo umieszczony. Uważaj, aby się nie przesunął.
- Podążaj na strzałką kierunkową przepływu powietrza na filtrze.
- Korzystaj wyłącznie z filtrów wysokiej jakości.

14

Zainstaluj ponownie pokrywę mocującą filtr kabinowy. Upewnij się, że usłyszysz kliknięcie wskazujące na to, że została umocowana na miejscu.





**AUTODOC poleca:**

- Wymiana: filtra kabinowego – OPEL ASTRA H nadwozie pełne (L70). Nie używaj nadmiernej siły podczas montażu. Może to spowodować uszkodzenie elementów złącznych.

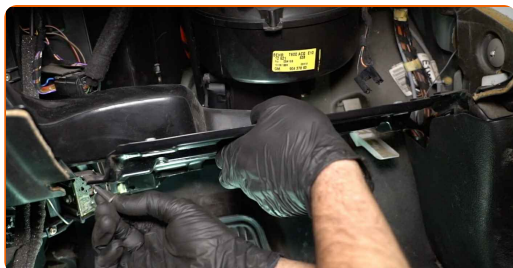
**15**

Zamocuj spinki pokrywy filtra kabinowego.



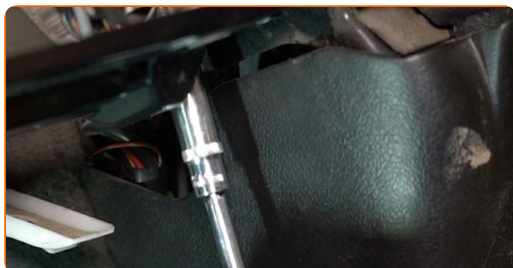
**16**

Zamontuj z powrotem obudowę kanałów powietrza.



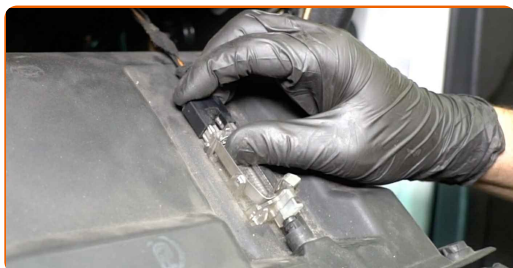
**17**

Wkręć elementy mocujące obudowę kanałów powietrza. Skorzystaj z nasadki o numerze #10.



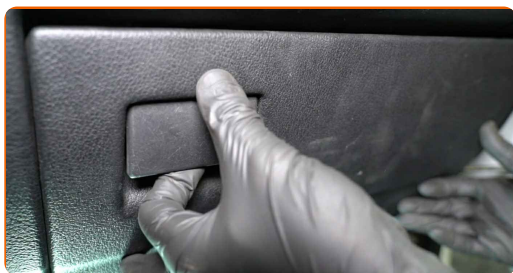
**18**

Podłącz złącze oświetlenia schowka.





**19** Zamontuj schowek.



**20** Dokręć śruby mocujące schowek. Skorzystaj z klucza typu Torx T20.



**21** Zainstaluj dolną osłonę schowka na rękawiczki.



**22** Wkręć śruby osłony dolnej konsoli. Skorzystaj z klucza typu Torx T20.



**23** Załóż spinki na osłonę dolną konsoli.



24 Włącz zapłon.

25 Włącz klimatyzację. Jest to niezbędne, aby upewnić się, że części odpowiednio pracują.

26 Wyłącz zapłon.

**DOBRA ROBOTA!** 

**ZOBACZ WIĘCEJ PORADNIKÓW**

## AUTODOC – NIEDROGIE CZĘŚCI ZAMIENNE WYSOKIEJ JAKOŚCI ONLINE

APLIKACJA MOBILNA AUTODOC: SKORZYSTAJ Z DOSKONAŁYCH  
OKAZJI Z JEDNOCZESNYM WGDODNYM ROBIENIEM ZAKUPÓW



**OGROMNY WYBÓR CZĘŚCI ZAMIENNYCH DO TWOJEGO  
SAMOCHODU**

**FILTR KABINOWY: SZEROKI WYBÓR**

### **(i) WYŁĄCZENIE ODPOWIEDZIALNOŚCI:**

Dokument zawiera jedynie zalecenia ogólne, które mogą okazać się pomocne podczas wykonywania prac naprawczych lub przy wymianie części. AUTODOC nie ponosi odpowiedzialności za szkody z tytułu utraconych korzyści, uszczerbku na zdrowiu bądź z tytułu szkody na mieniu, które powstały podczas naprawy lub wymiany części bądź w skutek nieprawidłowego użytkowania lub błędnej interpretacji udostępnionych informacji.

AUTODOC nie ponosi odpowiedzialności za ewentualne błędy i nieścisłości zawarte w tym przewodniku. Niniejsze informacje mają jedynie charakter informacyjny i nie zastępują wskazówek specjalisty.

AUTODOC nie ponosi odpowiedzialności za korzystanie ze sprzętu, narzędzi lub części samochodowych w sposób nieprawidłowy lub zagrażający zdrowiu. AUTODOC zaleca zachowanie ostrożności i przestrzeganie zasad bezpieczeństwa podczas wykonywania prac naprawczych lub wymiany części. Prosimy mieć na uwadze, że części samochodowe niskiej jakości nie będą w stanie zapewnić stosownego bezpieczeństwa w ruchu drogowym.

© Copyright 2023 Wszelkie treści – w tym teksty, zdjęcia i grafiki – chronione są prawami autorskimi. Wszelkie prawa – w szczególności prawa do kopiowania, rozpowszechniania, edytowania i tłumaczenia – stanowią własność AUTODOC SE.