



Jak wymienić olej do
manualnej skrzyni
biegów w **OPEL Astra J
Hatchback (P10)** -
poradnik naprawy

PODOBNY FILMIK INSTRUKTAŻOWY



Niniejszy film przedstawia procedurę wymiany podobnej części samochodowej w innym pojeździe

Ważne!

Procedura wymiany może być stosowana dla:

OPEL Astra J Hatchback (P10) 1.4 Turbo (68), OPEL Astra J Hatchback (P10) 1.4 (68), OPEL Astra J Hatchback (P10) 1.6 (68), OPEL Astra J Hatchback (P10) 1.6 Turbo (68), OPEL Astra J Hatchback (P10) 1.3 CDTI (68), OPEL Astra J Hatchback (P10) 1.7 CDTI (68), OPEL Astra J Hatchback (P10) 2.0 CDTI (68)

Kolejne kroki mogą się różnić w zależności od konstrukcji samochodu.

Niniejszy poradnik został stworzony w oparciu o procedurę wymiany podobnej części samochodowej w: OPEL Astra G CC (T98) 1.2 16V (F08, F48)

WYMIANA: OLEJ DO MANUALNEJ SKRZYNI BIEGÓW –
OPEL ASTRA J HATCHBACK (P10). NARZĘDZIA,
KTÓRYCH BĘDZIESZ POTRZEBOWAĆ:



- Szczotka druciana
- Uniwersalny spray do czyszczenia
- Rozcieńczalnik
- Masa uszczelniająca
- Nasadka o numerze 11
- Nasadka o numerze 12
- Nasadka o numerze 16
- Klucz grzechotkowy
- Klucz dynamometryczny
- Skrobak do uszczelek
- Lejek
- Miska na wyciekający olej
- Podnośnik hydrauliczny do skrzyni biegów
- Pokrowiec na błotnik

Kup narzędzia

Wymiana: olej do manualnej skrzyni biegów – OPEL Astra J Hatchback (P10).
Eksperti z AUTODOC zalecają:

- Wszystkie prace powinny być dokonane na zgaszonym silniku.

WYMIANA: OLEJ DO MANUALNEJ SKRZYNI BIEGÓW – OPEL ASTRA J HATCHBACK (P10). PODEJMIJ NASTĘPUJĄCE KROKI:

- 1 Otwórz maskę.
- 2 Skorzystaj z osłony chroniącej zderzak w celu zapobiegnięcia uszkodzenia powłoki lakierniczej oraz plastikowych elementów samochodu.
- 3 Podnieś samochód przy pomocy podnośnika lub umieść go nad stanowiskiem inspekcyjnym.
- 4 Podeprzyj osłonę miski olejowej. Użyj podnośnika hydraulicznego do skrzyni biegów.



- 5 Zdejmij mocowania niższej osłony miski olejowej. Skorzystaj z nasadki o numerze #12.



Wymiana: olej do manualnej skrzyni biegów – OPEL Astra J Hatchback (P10).
AUTODOC zaleca:

- W celu uniknięcia obrażeń, podczas odkręcania mocowań oraz obniżania hydraulicznego podnośnika do skrzyni biegów ostrożnie przytrzymaj osłonę miski olejowej.

6

Wyciągnij hydrauliczny podnośnik do skrzyni biegów. Zdejmij osłonę miski olejowej.



AUTODOC poleca:

- Wymiana: olej do manualnej skrzyni biegów – OPEL Astra J Hatchback (P10). Opuść płynnie podnośnik skrzyni biegów, bez gwałtownych ruchów, aby uniknąć uszkodzenia elementów i mechanizmów.

7

Wyczyść miskę olejową skrzyni biegów. Użyj drucianej szczotki. Skorzystaj z uniwersalnego preparatu czyszczącego w aerozolu.



8 Przygotuj zbiornik na zużyty olej o pojemności co najmniej 2 litrów.



9 Odkręć mocowania miski olejowej skrzyni biegów. Skorzystaj z nasadki o numerze #11. Skorzystaj z klucza grzechotkowego.



10 Wyciągnij miskę olejową skrzyni biegów.



Wymiana: olej do manualnej skrzyni biegów – OPEL Astra J Hatchback (P10).
Wskazówka:

- Podczas wyciągania miski olejowej skrzyni biegów nachyl ją w taki sposób, aby olej ściekał wyłącznie z jednej strony miski.

11 Wylej olej zużyty.



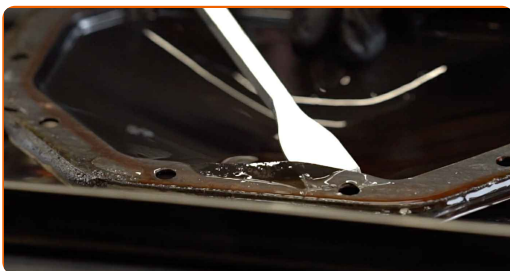
AUTODOC poleca:

- Poczekaj, aż olej całkowicie ścieknie z miski.

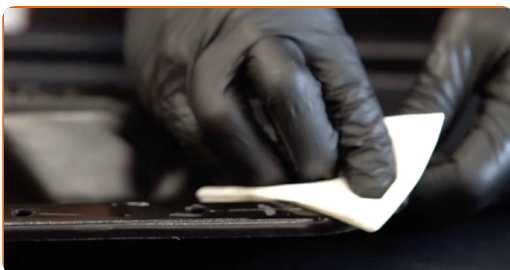
- 12** Wyczyść gniazdo montażowe miski olejowej skrzyni biegów. Skorzystaj z uniwersalnego preparatu czyszczącego w aerozolu.



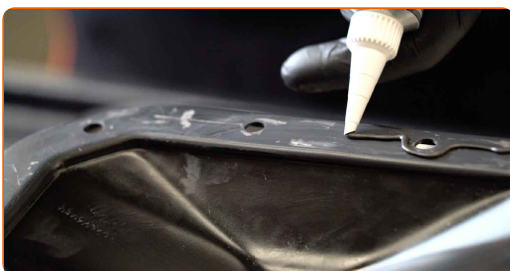
- 13** Usuń uszczelkę miski olejowej skrzyni biegów. Skorzystaj ze skrobaka do uszczelek.



- 14** Wyczyść gniazdo montażowe uszczelki miski olejowej skrzyni biegów. Użyj drucianej szczotki. Skorzystaj z rozcieńczalnika.



- 15** Nałóż masę uszczelniającą na gniazdo montażowe uszczelki miski olejowej skrzyni biegów. Zamontuj nową uszczelkę miski olejowej skrzyni biegów.



16

Zabezpiecz gniazdo montażowe miski olejowej skrzyni biegów. Skorzystaj z rozcieńczalnika.



Wymiana: olej do manualnej skrzyni biegów – OPEL Astra J Hatchback (P10).
Wskazówka od AUTODOC:

- Zapobiegnij przed przedostaniem się oleju na gniazdo montażowe miski olejowej skrzyni biegów.

17

Zamontuj i przymocuj miskę olejową skrzyni biegów.



18

Dokręć śruby mocujące miski olejowej skrzyni biegów "na krzyż". Skorzystaj z nasadki o numerze #11. Skorzystaj z klucza dynamometrycznego. Dokręć do go momentu 20 Nm.



19 Usuń ustalacze i przesuń rurę płynu chłodzącego.



20 Wyczyść odpowietrznik skrzyni biegów. Skorzystaj z uniwersalnego preparatu czyszczącego w aerozolu.



21 Odkręć odpowietrznik skrzyni biegów. Skorzystaj z nasadki o numerze #16. Skorzystaj z klucza grzechotkowego.



22 Wsadź lejek. Nalej nowy płyn przekładniowy do skrzyni biegów przez otwór odpowietrznika. Wymagana ilość oleju: 1.6 l.



Wymiana: olej do manualnej skrzyni biegów – OPEL Astra J Hatchback (P10).
Wskazówka od ekspertów z AUTODOC:

- Stosuj olej, który jest zalecony przez producenta.

23

Wkręć odpowietrznik skrzyni biegów. Skorzystaj z nasadki o numerze #16. Skorzystaj z klucza dynamometrycznego. Dokręć do go momentu 28 Nm.



24

Przywróć rurę płynu chłodzącego do jej pozycji początkowej i ją przymocuj.



25

Podeprzyj osłonę miski olejowej. Użyj podnośnika hydraulicznego do skrzyni biegów.



26

Zamontuj ponownie niższą osłonę miski olejowej.



27

Wyciągnij hydrauliczny podnośnik do skrzyni biegów.



- 28** Dokręć mocowania niższej osłony miski olejowej. Skorzystaj z nasadki o numerze #12. Skorzystaj z klucza dynamometrycznego. Dokręć do go momentu 30 Nm.



- 29** Obniż samochód.

- 30** Zdejmij osłonę chroniącą zderzak.

- 31** Zamknij maskę.

DOBRA ROBOTA! 

ZOBACZ WIĘCEJ PORADNIKÓW

AUTODOC – NIEDROGIE CZĘŚCI ZAMIENNE WYSOKIEJ JAKOŚCI ONLINE

APLIKACJA MOBILNA AUTODOC: SKORZYSTAJ Z DOSKONAŁYCH
OKAZJI Z JEDNOCZESNYM WGDNYM ROBIENIEM ZAKUPÓW

**OGROMNY WYBÓR CZĘŚCI ZAMIENNYCH DO TWOJEGO
SAMOCHODU**

OLEJ DO MANUALNEJ SKRZYNI BIEGÓW: SZEROKI WYBÓR

ⓘ WYŁĄCZENIE ODPOWIEDZIALNOŚCI:

Dokument zawiera jedynie zalecenia ogólne, które mogą okazać się pomocne podczas wykonywania prac naprawczych lub przy wymianie części. AUTODOC nie ponosi odpowiedzialności za szkody z tytułu utraconych korzyści, uszczerbku na zdrowiu bądź z tytułu szkody na mieniu, które powstały podczas naprawy lub wymiany części bądź w skutek nieprawidłowego użytkowania lub błędnej interpretacji udostępnionych informacji.

AUTODOC nie ponosi odpowiedzialności za ewentualne błędy i nieścisłości zawarte w tym przewodniku. Niniejsze informacje mają jedynie charakter informacyjny i nie zastępują wskazówek specjalisty.

AUTODOC nie ponosi odpowiedzialności za korzystanie ze sprzętu, narzędzi lub części samochodowych w sposób nieprawidłowy lub zagrażający zdrowiu. AUTODOC zaleca zachowanie ostrożności i przestrzeganie zasad bezpieczeństwa podczas wykonywania prac naprawczych lub wymiany części. Prosimy mieć na uwadze, że części samochodowe niskiej jakości nie będą w stanie zapewnić stosownego bezpieczeństwa w ruchu drogowym.

© Copyright 2022 Wszelkie treści – w tym teksty, zdjęcia i grafiki – chronione są prawami autorskimi. Wszelkie prawa – w szczególności prawa do kopiowania, rozpowszechniania, edytowania i tłumaczenia – stanowią własność AUTODOC GmbH.