



Jak wymienić filtr  
kabinowy w **OPEL**  
**Calibra A (C89)** -  
poradnik naprawy

## PODOBNY FILMIK INSTRUKTAŻOWY



Niniejszy film przedstawia procedurę wymiany podobnej części samochodowej w innym pojeździe

### Ważne!

Procedura wymiany może być stosowana dla  
OPEL Calibra A (C89) 2.0 i (M07), OPEL Calibra A (C89) 2.0 i 4x4 (M07), OPEL Calibra A (C89) 2.0 i 16V (M07), OPEL Calibra A (C89) 2.0 i 16V 4x4 (M07), OPEL Calibra A (C89) 2.0 i Turbo 4x4 (M07), OPEL Calibra A (C89) 2.5 i V6 (M07)

Kolejne kroki mogą się różnić w zależności od konstrukcji samochodu.

Niniejszy poradnik został stworzony w oparciu o procedurę wymiany podobnej części samochodowej w: OPEL Corsa B Hatchback (S93) 1.4 i (F08, F68, M68)

**WYMIANA: FILTRA KABINOWEGO – OPEL CALIBRA A (C89). LISTA NARZĘDZI, KTÓRYCH BĘDZIESZ POTRZEBOWAĆ:**



- Szczotka druciana
- Sprej WD-40
- Smar na bazie miedzi
- Klucz dynamometryczny
- Klucz płasko-oczkowy o numerze 24
- Nasadka o numerze 8
- Nasadka o numerze 13
- Klucz grzechotkowy
- Śrubokręt Krzyżakowy
- Ściągacz uniwersalny
- Pokrowiec na błotnik

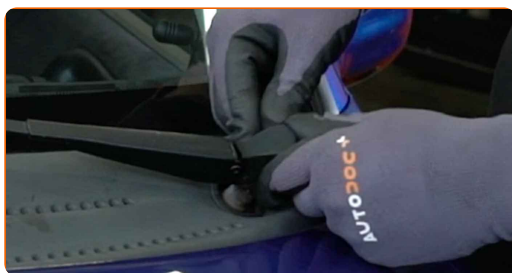
**Kup narzędzia**

Wymiana: filtra kabinowego – OPEL Calibra A (C89). Wskazówka od AUTODOC:

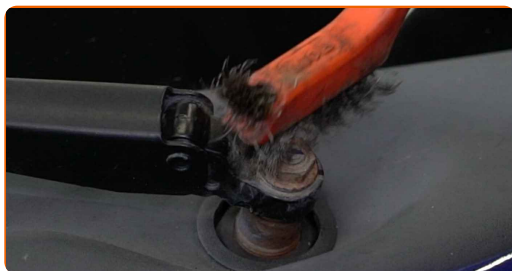
- Wymieniaj filtr kabinowy nie mniej niż jeden raz na pół roku, na początku wiosny i jesieni.
- Przestrzegaj okresy, rekomendacje i wymagania stawiane do eksploatacji części zamienne, zapewnione przez producenta.
- Jeżeli potok powietrza trafiającego do wnętrza samochodu się zmniejszył, to należy wymienić filtr kabinowy wcześniej, niż przewiduje plan obsługi technicznej.
- Uwaga: wszystkie prace na samochodzie – OPEL Calibra A (C89) – powinny być wykonywane przy zgaszonym silniku.

**WYMIANĘ NALEŻY PRZEPROWADZAĆ W TEJ KOLEJNOŚCI:**

**1** Zdejmij pokrywę nakrętki ramienia wycieraczki.



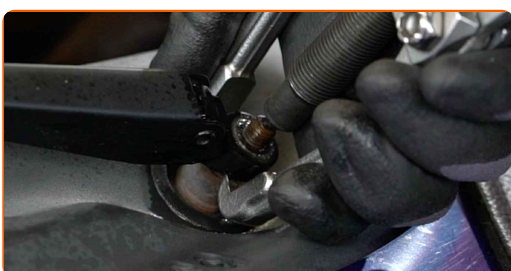
**2** Wyczyść elementy mocujące ramiona wycieraczek. Użyj drucianej szczotki. Skorzystaj ze spreju WD-40.



- 3** Odkręć mocowania ramienia wycieraczki. Skorzystaj z nasadki o numerze #13. Skorzystaj z klucza grzechotkowego.



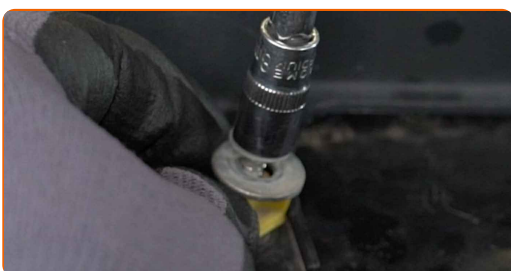
- 4** Zdejmij ramiona wycieraczki. Użyj ściągacza uniwersalnego.



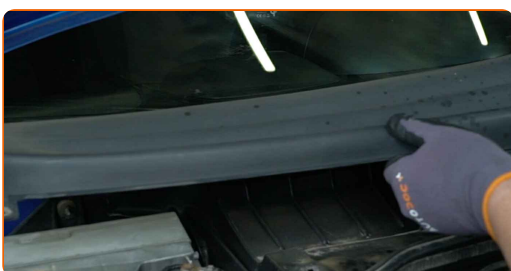
- 5** Odkryj maskę silnika.

- 6** Skorzystaj z osłony chroniącej zderzak w celu zapobiegnięcia uszkodzenia powłoki lakierniczej oraz plastikowych elementów samochodu.

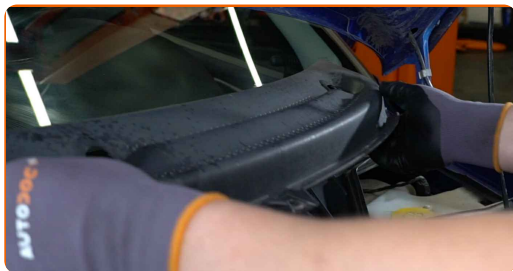
- 7** Odkręć elementy mocujące podszybie. Skorzystaj z nasadki o numerze #8. Skorzystaj z klucza grzechotkowego. Skorzystaj z wkrętaka krzyżakowego.



- 8** Wyciągnij osłonę podszybia wycieraczek znajdującą się po lewej stronie.



**9** Zdejmij kratkę nawiewu szyby przedniej znajdującej się po prawej stronie.



**10** Zdejmij uszczelkę kraty grilla.



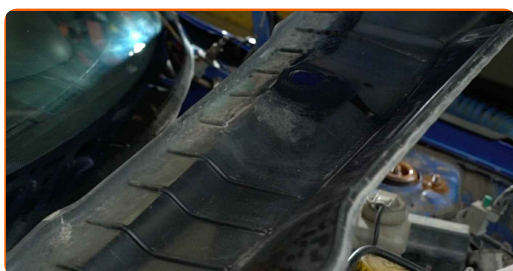
**11** Wyczyść elementy mocujące panelu plastikowego. Użyj drucianej szczotki. Skorzystaj ze spreju WD-40.



**12** Odkręć elementy mocujące panelu plastikowego. Skorzystaj z klucza oczkowego o numerze 24.



**13** Zdejmij panel plastikowy.



**14** Naciśnij spinki mocujące filtr przeciwpyłkowy, aby je poluznić.



**15** Wymij filtr kabinowy.



**16** Włącz tryb recyrkulacji powietrza.

**17** Oczyszć gniazdo montażowe filtra kabinowego.



**18** Włóż do obudowy filtra nowy materiał filtrujący.



**AUTODOC poleca:**

- Wymiana: filtra kabinowego – OPEL Calibra A (C89). Upewnij się, że element filtrujący jest prawidłowo umieszczony. Uważaj, aby się nie przesunął.
- Podążaj na strzałką kierunkową przepływu powietrza na filtrze.
- Uwaga! Używaj wysokiej jakości filtrów – OPEL Calibra A (C89).

19

Zaciśnij spinki mocujące filtr przeciwpyłkowy.



20

Zamontuj panel plastikowy.



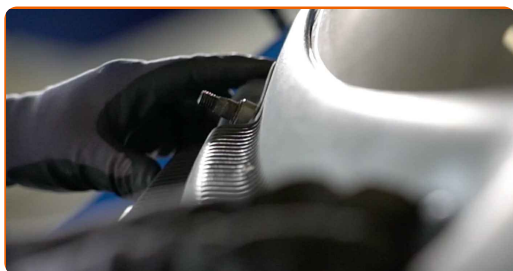
21

Przykręć elementy mocujące panelu plastikowego. Skorzystaj z klucza oczkowego o numerze 24.





**22** Zamontuj podszybie znajdujące się po prawej stronie.



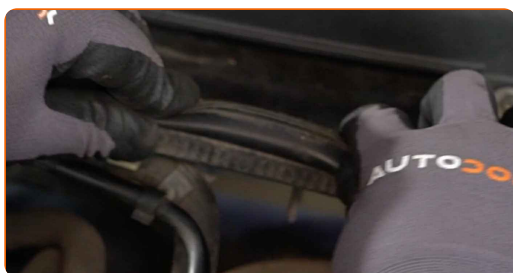
**23** Zamontuj osłonę podszybia wycieraczek znajdującą się po lewej stronie.



**24** Zamontuj i zabezpiecz kratę grilla. Skorzystaj z nasadki o numerze #8. Skorzystaj z klucza grzechotkowego. Skorzystaj z wkrętaka krzyżakowego.



**25** Zamontuj uszczelkę kraty grilla.

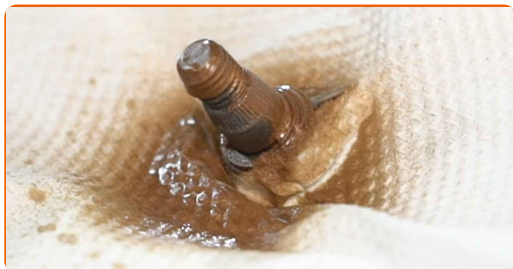


**26** Zdejmij osłonę chroniącą zderzak.

**27** Zamknij maskę.

28

Nasmaruj elementy mocujące ramię wycieraczki. Zastosuj smar miedziany.



29

Zamontuj ramiona wycieraczek.



30

Dokręć elementy mocujące ramię wycieraczki. Skorzystaj z nasadki o numerze #13. Skorzystaj z klucza dynamometrycznego. Dokręć do go momentu 14 Nm.



31

Założ osłony nakrętek ramion wycieraczki szyby czołowej.



32

Włącz zapłon.

**33**

Włącz klimatyzację. Jest to niezbędne, aby upewnić się, że części odpowiednio pracują.

**34**

Wyłącz zapłon.

**DOBRA ROBOTA!** 

**ZOBACZ WIĘCEJ PORADNIKÓW**

## AUTODOC – NIEDROGIE CZĘŚCI ZAMIENNE WYSOKIEJ JAKOŚCI ONLINE

APLIKACJA MOBILNA AUTODOC: SKORZYSTAJ Z DOSKONAŁYCH  
OKAZJI Z JEDNOCZESNYM WGDNYM ROBIENIEM ZAKUPÓW



**OGROMNY WYBÓR CZĘŚCI ZAMIENNYCH DO TWOJEGO  
SAMOCHODU**

**FILTR KABINOWY: SZEROKI WYBÓR**

### **(i) WYŁĄCZENIE ODPOWIEDZIALNOŚCI:**

Dokument zawiera jedynie zalecenia ogólne, które mogą okazać się pomocne podczas wykonywania prac naprawczych lub przy wymianie części. AUTODOC nie ponosi odpowiedzialności za szkody z tytułu utraconych korzyści, uszczerbku na zdrowiu bądź z tytułu szkody na mieniu, które powstały podczas naprawy lub wymiany części bądź w skutek nieprawidłowego użytkowania lub błędnej interpretacji udostępnionych informacji.

AUTODOC nie ponosi odpowiedzialności za ewentualne błędy i nieścisłości zawarte w tym przewodniku. Niniejsze informacje mają jedynie charakter informacyjny i nie zastępują wskazówek specjalisty.

AUTODOC nie ponosi odpowiedzialności za korzystanie ze sprzętu, narzędzi lub części samochodowych w sposób nieprawidłowy lub zagrażający zdrowiu. AUTODOC zaleca zachowanie ostrożności i przestrzeganie zasad bezpieczeństwa podczas wykonywania prac naprawczych lub wymiany części. Prosimy mieć na uwadze, że części samochodowe niskiej jakości nie będą w stanie zapewnić stosownego bezpieczeństwa w ruchu drogowym.

© Copyright 2023 Wszelkie treści – w tym teksty, zdjęcia i grafiki – chronione są prawami autorskimi. Wszelkie prawa – w szczególności prawa do kopiowania, rozpowszechniania, edytowania i tłumaczenia – stanowią własność AUTODOC SE.