



Jak wymienić termostat
układu chłodzenia w
OPEL Combo B Van -
poradnik naprawy

PODOBNY FILMIK INSTRUKTAŻOWY



Niniejszy film przedstawia procedurę wymiany podobnej części samochodowej w innym pojeździe

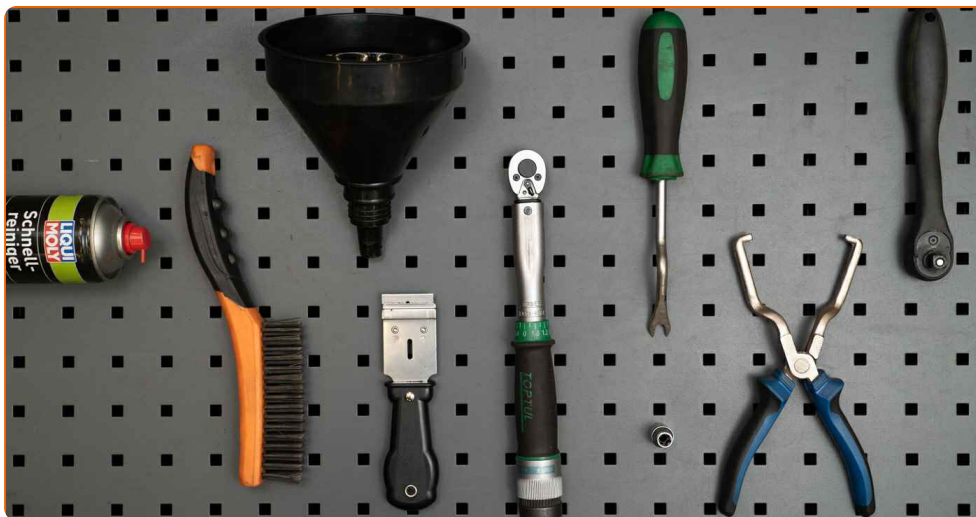
Ważne!

Procedura wymiany może być stosowana dla
OPEL Combo B Van 1.2, OPEL Combo B Van 1.4

Kolejne kroki mogą się różnić w zależności od konstrukcji samochodu.

Niniejszy poradnik został stworzony w oparciu o procedurę wymiany podobnej części samochodowej w: OPEL Corsa B Hatchback (S93) 1.4 i (F08, F68, M68)

WYMIANA: TERMOSTATU W UKŁADZIE CHŁODZENIA –
OPEL COMBO B VAN. NARZĘDZIA, KTÓRYCH BĘDZIESZ
POTRZEBOWAĆ:



- Szczotka druciana
- Uniwersalny spray do czyszczenia
- Klucz dynamometryczny
- Bity typu Torx E10
- Klucz grzechotkowy
- Narzędzie do podważania klamr
- Szczypce do opasek zaciskowych typu Clic R
- Skrobak do uszczelek
- Lejek
- Zbiornik na płyn
- Pokrowiec na błotnik

Kup narzędzia

Wymiana: termostatu w układzie chłodzenia – OPEL Combo B Van. AUTODOC zaleca:

- Sprawdzaj stan płynu chłodniczego przy każdej wymianie termostatu. W razie potrzeby wymień płyn chłodniczy.
- Uwaga: wszystkie prace na samochodzie – OPEL Combo B Van – powinny być wykonywane przy zgaszonym silniku.
- Wszystkie prace powinny być dokonane na zgaszonym silniku.

WYMIANĘ NALEŻY PRZEPROWADZAĆ W TEJ KOLEJNOŚCI:

- 1 Odkryj maskę silnika.
- 2 Skorzystaj z osłony chroniącej zderzak w celu zapobiegnięcia uszkodzenia powłoki lakierniczej oraz plastikowych elementów samochodu.
- 3 Odkręć korek zbiornika płynu chłodniczego.



- 4 Podnieś samochód.

Wymiana: termostatu w układzie chłodzenia – OPEL Combo B Van.
 Profesjonaliści zalecają:

- Jeśli używasz podnośnika, upewnij się, że stoi on na płaskiej powierzchni bez żadnych nierówności.
- Pamiętaj, aby dodatkowo zabezpieczyć samochód za pomocą podpór.

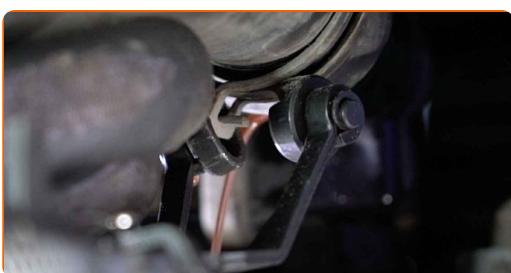
- 5 Wyczyść miejsce montażu dolnej rury płynu chłodniczego. Skorzystaj z uniwersalnego preparatu czyszczącego w aerozolu.



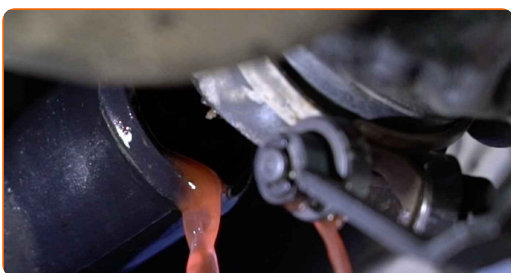
- 6 Przygotuj zbiornik na płyny.



- 7 Poluzuj obejmę przewodu płynu chłodniczego. Użyj szczypiec do opasek click-R.



- 8 Odłącz przewód płynu chłodniczego.



Wymiana: termostatu w układzie chłodzenia – OPEL Combo B Van. Eksperti z AUTODOC zalecają:

- Uwaga! Płyn chłodniczy może wyciekać z przewodów chłodniczych i obudowy termostatu.

9

Spuść płyn chłodzący z silnika.

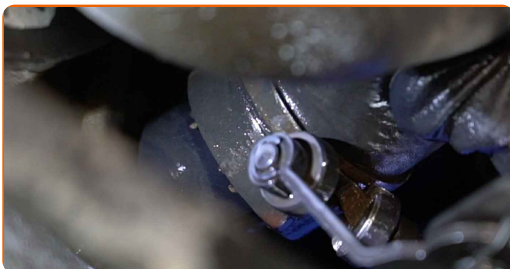


Wymiana: termostatu w układzie chłodzenia – OPEL Combo B Van.
Wskazówka:

- Załóż rękawice, aby uniknąć kontaktu z płynem gorącym.

10

Podłącz przewód płynu chłodniczego.



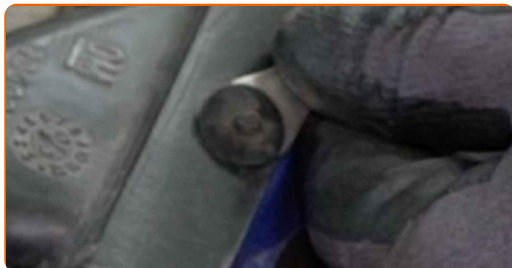
11

Zamocuj obejmę przewodu płynu chłodniczego. Użyj szczypiec do opasek click-R.

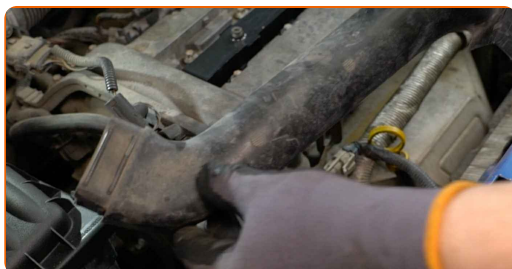


12 Obniż samochód.

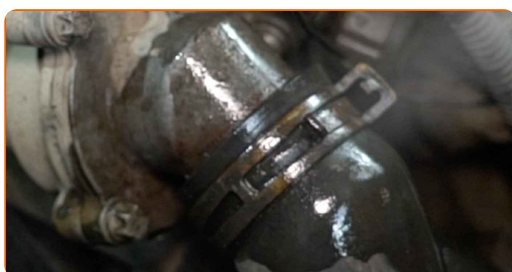
13 Wyjmij spinkę z przewodu dolotu filtra powietrza. Skorzystaj z narzędzia do podważania klamer.



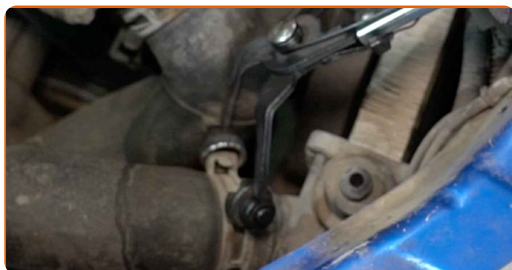
14 Odłącz rurę wlotową powietrza od obudowy filtra powietrza.



15 Wyczyść połączenia przewodu płynu chłodniczego. Skorzystaj z uniwersalnego preparatu czyszczącego w aerozolu.



16 Poluzuj obejmy przewodów płynu chłodniczego. Użyj szczypiec do opasek click-R.



17

Odłącz przewód płynu chłodniczego.



Wymiana: termostatu w układzie chłodzenia – OPEL Combo B Van. AUTODOC zaleca:

- Uwaga! Płyn chłodniczy może wyciekać z przewodów chłodniczych i obudowy termostatu.

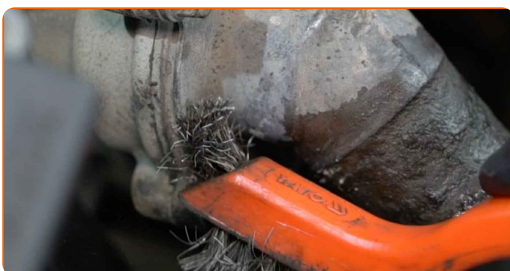
18

Przykryj przewód chłodnicy, aby zapobiec przedostawaniu się brudu i ciał obcych do układu.



19

Wyczyść obudowę termostatu. Użyj drucianej szczotki. Skorzystaj z uniwersalnego preparatu czyszczącego w aerozolu.



- 20 Odkręć elementy mocujące obudowę termostatu. Skorzystaj z klucza typu Torx E10. Skorzystaj z klucza grzechotkowego.



- 21 Wymontuj obudowę termostatu wraz z termostatem.



- 22 Przykryj gniazdo mocowania obudowy termostatu ściereczką z mikrofibry, aby zapobiec przedostawaniu się do wnętrza układu zanieczyszczeń i ciał obcych.



- 23 Usuń gumową uszczelkę.



- 24** Wyczyść gniazda mocowania obudowy termostatu. Skorzystaj z uniwersalnego preparatu czyszczącego w aerozolu. Skorzystaj ze skrobaka do uszczelek.



- 25** Zamontuj obudowę termostatu wraz z termostatem.



- 26** Załóż gumową uszczelkę.

- 27** Dokręć elementy mocujące obudowę termostatu. Skorzystaj z klucza typu Torx T10. Skorzystaj z klucza dynamometrycznego. Dokręć do go momentu 6 Nm.



- 28** Podłącz przewód płynu chłodniczego.



29

Zaciśnij obejmy przewodów płynu chłodniczego. Użyj szczypiec do opasek click-R.



30

Wyczyść połączenia przewodu płynu chłodniczego. Skorzystaj z uniwersalnego preparatu czyszczącego w aerozolu.

31

Podłącz rurę wlotową powietrza do obudowy filtra powietrza.



32

Przymocuj spinkę do przewodu dolotu filtra powietrza.



33

Odkręć korek zbiornika płynu chłodniczego.



34

Wsadź lejek.



35

Wlej płyn chłodniczy do zbiornika płynu chłodniczego.



Wymiana: termostatu w układzie chłodzenia – OPEL Combo B Van.
Profesjoniści zalecają:

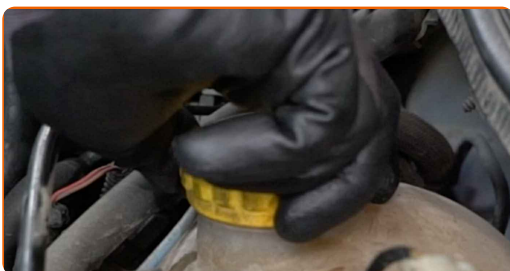
- Używaj wyłącznie płynu chłodzącego zalecanego przez producenta.
- Poziom płynu chłodniczego powinien być na poziomie oznaczenia MAX.
- Poczekać, aż powietrze wydostanie się z układu.

36

Założ korek zbiornika płynu chłodniczego.

37

Wkręć korek zbiornika płynu chłodniczego.



38 Włącz silnik na kilka minut. Jest to konieczne, aby usunąć resztki powietrza z układu chłodzenia i upewnić się, że komponenty pracują prawidłowo.

39 Zgaś silnik.

40 Sprawdź poziom płynu chłodniczego. W razie potrzeby uzupełnij go do wymaganego poziomu.



41 Zdejmij osłonę chroniącą zderzak.

42 Zamknij maskę.

DOBRA ROBOTA! 

ZOBACZ WIĘCEJ PORADNIKÓW

AUTODOC – NIEDROGIE CZĘŚCI ZAMIENNE WYSOKIEJ JAKOŚCI ONLINE

APLIKACJA MOBILNA AUTODOC: SKORZYSTAJ Z DOSKONAŁYCH
OKAZJI Z JEDNOCZESNYM WGDNYM ROBIENIEM ZAKUPÓW

**OGROMNY WYBÓR CZĘŚCI ZAMIENNYCH DO TWOJEGO
SAMOCHODU**

TERMOSTAT UKŁADU CHŁODZENIA: SZEROKI WYBÓR

(i) WYŁĄCZENIE ODPOWIEDZIALNOŚCI:

Dokument zawiera jedynie zalecenia ogólne, które mogą okazać się pomocne podczas wykonywania prac naprawczych lub przy wymianie części. AUTODOC nie ponosi odpowiedzialności za szkody z tytułu utraconych korzyści, uszczerbku na zdrowiu bądź z tytułu szkody na mieniu, które powstały podczas naprawy lub wymiany części bądź w skutek nieprawidłowego użytkowania lub błędnej interpretacji udostępnionych informacji.

AUTODOC nie ponosi odpowiedzialności za ewentualne błędy i nieścisłości zawarte w tym przewodniku. Niniejsze informacje mają jedynie charakter informacyjny i nie zastępują wskazówek specjalisty.

AUTODOC nie ponosi odpowiedzialności za korzystanie ze sprzętu, narzędzi lub części samochodowych w sposób nieprawidłowy lub zagrażający zdrowiu. AUTODOC zaleca zachowanie ostrożności i przestrzeganie zasad bezpieczeństwa podczas wykonywania prac naprawczych lub wymiany części. Prosimy mieć na uwadze, że części samochodowe niskiej jakości nie będą w stanie zapewnić stosownego bezpieczeństwa w ruchu drogowym.

© Copyright 2022 Wszelkie treści – w tym teksty, zdjęcia i grafiki – chronione są prawami autorskimi. Wszelkie prawa – w szczególności prawa do kopiowania, rozpowszechniania, edytowania i tłumaczenia – stanowią własność AUTODOC GmbH.