



Jak wymienić tarcze
hamulcowe przód w
**OPEL Combo C Van /
Kombi** - poradnik
naprawy

PODOBNY FILMIK INSTRUKTAŻOWY



Niniejszy film przedstawia procedurę wymiany podobnej części samochodowej w innym pojeździe

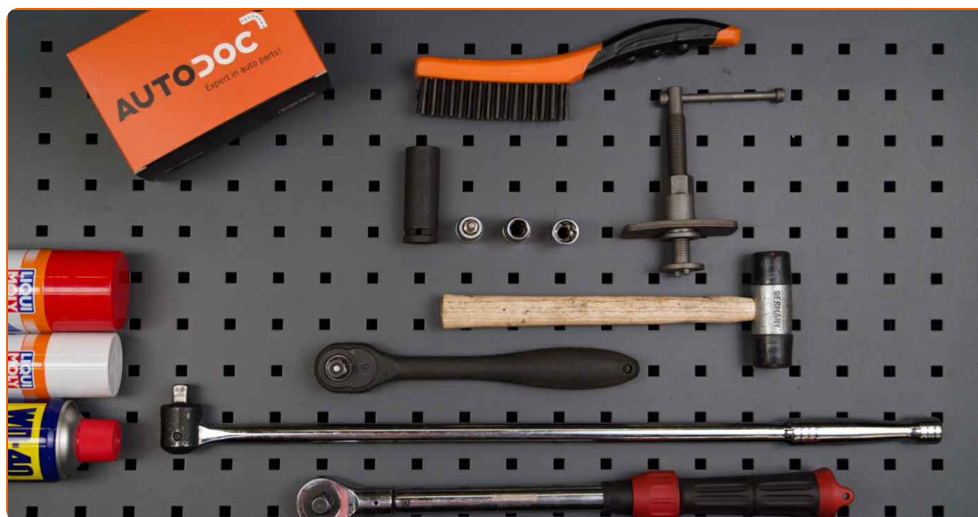
Ważne!

Procedura wymiany może być stosowana dla
OPEL Combo C Van / Kombi 1.7 DI 16V, OPEL Combo C Van / Kombi 1.6, OPEL
Combo C Van / Kombi 1.7 DTI 16V, OPEL Combo C Van / Kombi 1.4 16V, OPEL
Combo C Van / Kombi 1.3 CDTI 16V, OPEL Combo C Van / Kombi 1.6 CNG 16V

Kolejne kroki mogą się różnić w zależności od konstrukcji samochodu.

Niniejszy poradnik został stworzony w oparciu o procedurę wymiany podobnej części samochodowej w: OPEL Corsa C Hatchback (X01) 1.3 CDTI (F08, F68)

WYMIANA: TARCZY HAMULCOWEJ – OPEL COMBO C
VAN / KOMBI. NARZĘDZIA, KTÓRYCH MOŻESZ
POTRZEBOWAĆ:



- Szczotka druciana
- Sprej WD-40
- Środek do czyszczenia hamulców
- Smar na bazie miedzi
- Bity typu Torx T30
- Nasadka o numerze 12
- Nasadka o numerze E18
- Klucz nasadowy do kół o numerze 17
- Praska do tłoczków hamulcowych
- Klucz grzechotkowy
- Klucz dynamometryczny
- Młotek gumowy
- Pokrętka
- Łom
- Klin pod koło

Kup narzędzia

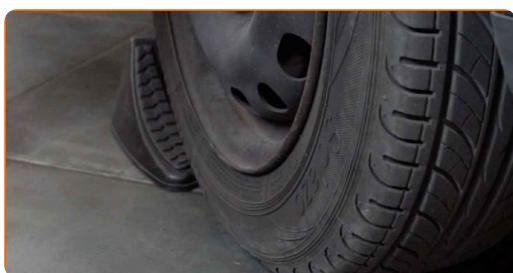
Wymiana: tarczy hamulcowej – OPEL Combo C Van / Kombi. AUTODOC zaleca:

- Wykonuj wymianę tarcz hamulcowych w samochodzie OPEL Combo C Van / Kombi w kompletnym zestawie dla każdej osi. Niezależnie od stanu części. To zapewni równomierne hamowanie.
- Procedura wymiany jest identyczna dla obydwu tarcz hamulcowych znajdujących się na tej samej osi.
- Przy wymianie tarcz hamulcowych obowiązkowo należy wymienić klocki hamulcowe.
- Wszystkie prace powinny być dokonane na zgaszonym silniku.

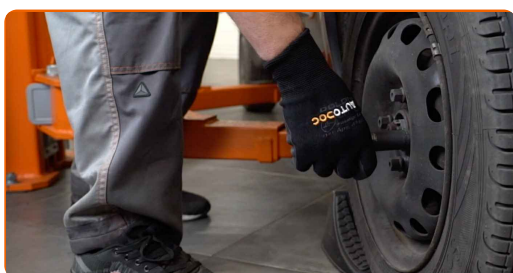
WYMIANA: TARCZY HAMULCOWEJ – OPEL COMBO C VAN / KOMBI. PODEJMIJ NASTĘPUJĄCE KROKI:

1 Odkryj maskę silnika. Odkręć korek pojemnika na płyn hamulcowy.

2 Zabezpiecz koła klinami.



3 Poluzuj śruby mocujące koło. Skorzystaj z nasadki udarowe do kół #17.



4 Podejmij przednią część samochodu i zafiksuj na podporach.

5 Odkręć śruby koła.



AUTODOC poleca:

- Ostrzeżenie! Aby uniknąć obrażeń, przytrzymaj koło podczas odkręcania śrub mocujących. OPEL Combo C Van / Kombi

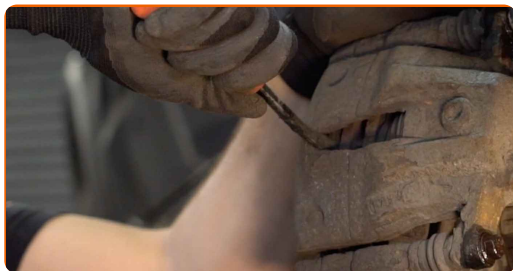
6 Ściągnij koło.



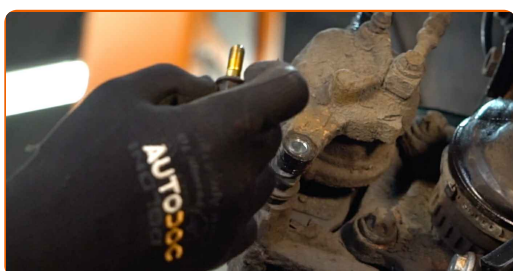
7 Wyczyść mocowania zacisku hamulcowego. Użyj drucianej szczotki. Skorzystaj ze spreju WD-40.



8 Rozłącz klocki hamulcowe. Użyj łomu.



9 Odkręć mocowanie zacisku hamulcowego. Skorzystaj z nasadki o numerze #12. Skorzystaj z klucza grzechotkowego.



10 Zdejmij zacisk hamulcowy.

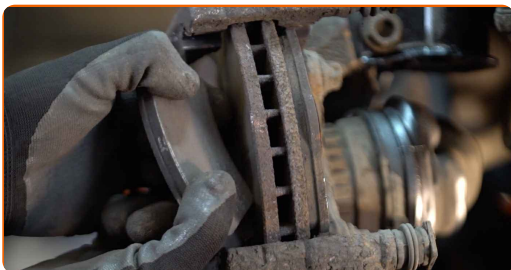


Wymiana: tarczy hamulcowej – OPEL Combo C Van / Kombi. Profesjoniści zalecają:

- Przymocuj zacisk za pomocą drutu do zawieszenia albo podwozia, żeby uniknąć dehermetyzacji układu hamulcowego.
- Upewnij się, że zacisk hamulcowy nie wisi na przewodzie hamulcowym.
- Nie wciskaj pedału hamulca po usunięciu zacisku hamulcowego. W rezultacie tłok może wypaść z cylindra, co może spowodować wyciek płynu hamulcowego oraz dekompresję całego układu.
- Sprawdź wspornik zacisku hamulcowego, trzpienie prowadzące zacisku hamulcowego oraz osłony przeciwpyłowe. Wyczyść je. W razie potrzeby je wymień.

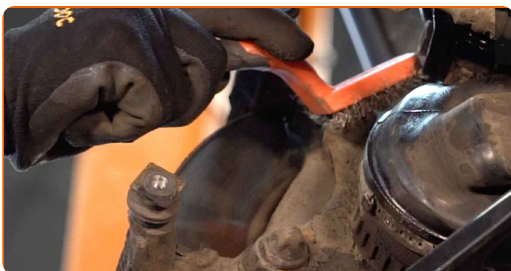
11

Zdejmij klocki hamulcowe. Użyj łomu.



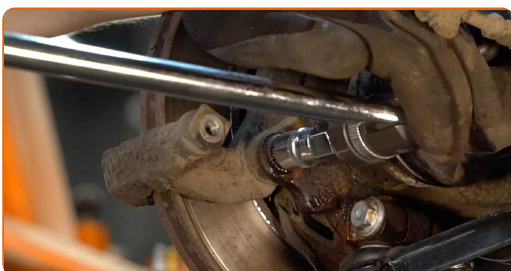
12

Wyczyść mocowania wspornika zacisku hamulcowego. Użyj drucianej szczotki. Skorzystaj ze spreju WD-40.



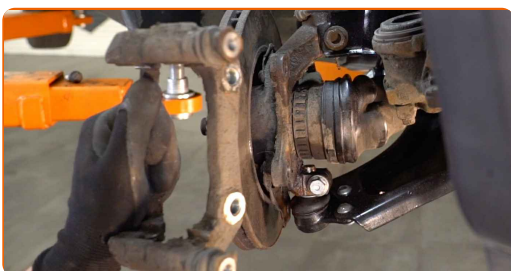
13

Odkręć mocowanie wspornika zacisku hamulcowego. Skorzystaj z nasadki o numerze #E18. Skorzystaj z pokrętki.



14

Zdejmij wspornik zacisku hamulcowego.

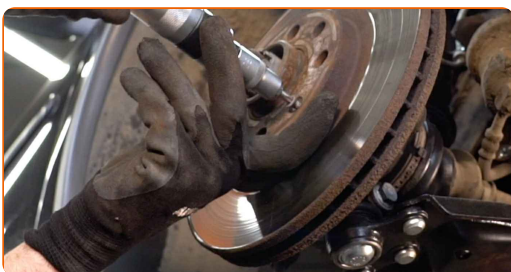


15

Wyczyść mocowania tarczy hamulcowej. Użyj drucianej szczotki. Skorzystaj ze spreju WD-40.

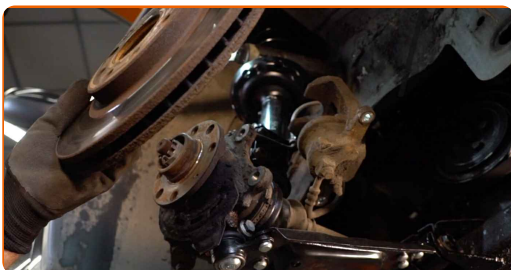
16

Odkręć mocowanie tarczy hamulcowej. Skorzystaj z klucza typu Torx T30. Skorzystaj z klucza grzebotkowego.



17

Zdejmij tarczę hamulcową.



Wymiana: tarczy hamulcowej – OPEL Combo C Van / Kombi. Eksperti z AUTODOC zalecają:

- Konieczne jest użycie gumowego młotka.

18

Wyczyść piastę. Użyj drucianej szczotki. Zabezpiecz powierzchnię kontaktową. Zastosuj smar miedziany.



19

Zainstaluj tarczę hamulcową.



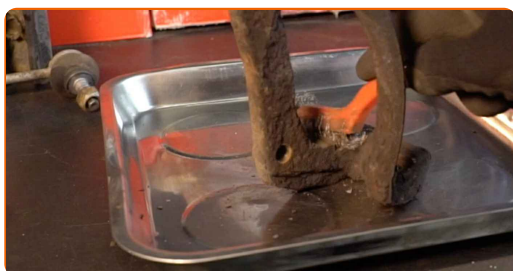
20

Zaciągnij mocowanie tarczy hamulcowej. Skorzystaj z klucza typu Torx T30. Skorzystaj z klucza dynamometrycznego. Dokręć do go momentu 7 Nm.



21

Oczyść wspornik zacisku hamulcowego od kurzu i brudu. Użyj drucianej szczotki. Skorzystaj ze środka do czyszczenia hamulców.



AUTODOC poleca:

- Wymiana: tarczy hamulcowej – OPEL Combo C Van / Kombi. Po rozpyleniu preparatu odczekaj kilka minut.

22

Ustalij wspornik zacisku hamulcowego.



23

Zaciągnij mocowanie zacisku hamulcowego. Skorzystaj z nasadki o numerze #E18. Skorzystaj z klucza dynamometrycznego. Dokręć do go momentu 100 Nm.



24

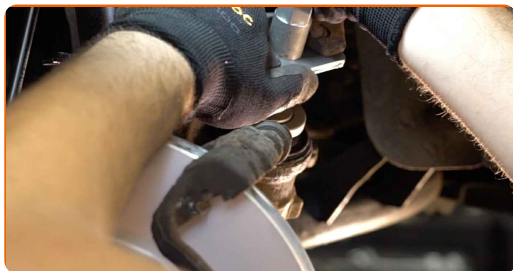
Zabezpiecz tłok zacisku hamulcowego. Skorzystaj ze środka do czyszczenia hamulców.

Wymiana: tarczy hamulcowej – OPEL Combo C Van / Kombi. Wskazówka od AUTODOC:

- Po zastosowaniu spreju, zaczekaj kilka minut.

25

Wciśnij tłok zacisku hamulcowego. Skorzystaj z praski do tłoczków hamulcowych.



26

Zainstaluj klocki hamulcowe.



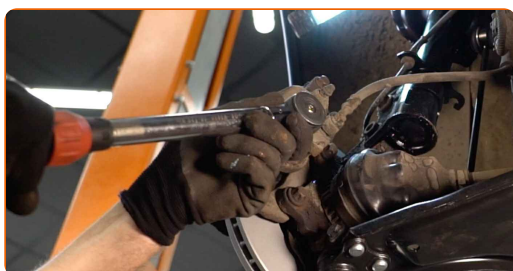
27

Zainstaluj zacisk hamulcowy i zamontuj go.



28

Dokręć mocowania zacisku hamulcowego. Skorzystaj z nasadki o numerze #12. Skorzystaj z klucza dynamometrycznego. Dokręć do go momentu 27 Nm.



AUTODOC poleca:

- OPEL Combo C Van / Kombi – Przy zgaszonym silniku naciśnij kilkakrotnie pedał hamulca, aż do wycucia oporu.

29

Nasmaruj powierzchnię, gdzie tarcza hamulcowa styka się z felgą. Zastosuj smar miedziany.



30

Wyczyść powierzchnię tarczy hamulcowej. Skorzystaj ze środka do czyszczenia hamulców.



Wymiana: tarczy hamulcowej – OPEL Combo C Van / Kombi. Wskazówka:

- Po zastosowaniu spreju, zaczekaj kilka minut.

31

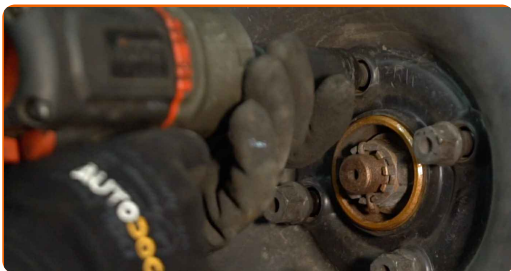
Zainstaluj koło.



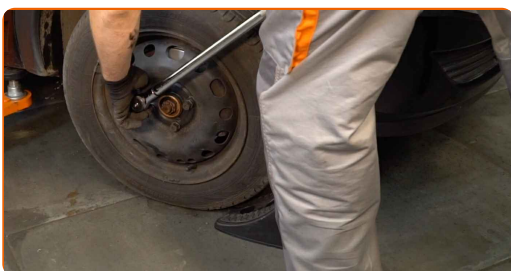
Wymiana: tarczy hamulcowej – OPEL Combo C Van / Kombi. Wskazówka od ekspertów z AUTODOC:

- W celu uniknięcia zranienia podczas dokręcania śrub mocujących przytrzymaj koło.

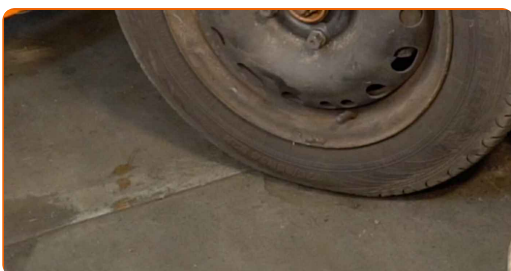
32 Wkręć śruby koła. Skorzystaj z nasadki udarowe do kół #17.



33 Spuść samochód i, działając w porządku krzyżowym, zaciągnij bolce mocujące koła. Skorzystaj z klucza dynamometrycznego. Dokręć do go momentu 110 Nm.



34 Usuń podnośniki oraz kliny.



AUTODOC poleca:

- Ważne! Wymiana: tarczy hamulcowej – OPEL Combo C Van / Kombi. Sprawdź poziom płynu hamulcowego w zbiorniku i w razie potrzeby uzupełnij go.

35

Dokręć korek pojemnika na płyn hamulcowy. Zamknij maskę.

DOBRA ROBOTA! 

ZOBACZ WIĘCEJ PORADNIKÓW

AUTODOC – NIEDROGIE CZĘŚCI ZAMIENNE WYSOKIEJ JAKOŚCI ONLINE

APLIKACJA MOBILNA AUTODOC: SKORZYSTAJ Z DOSKONAŁYCH OKAZJI Z JEDNOCZESNYM WGDNYM ROBIENIEM ZAKUPÓW



+ AUTODOC

GET IT ON
Google Play

Download on the
App Store

Download

OGROMNY WYBÓR CZĘŚCI ZAMIENNYCH DO TWOJEGO SAMOCHODU

TARCZE HAMULCOWE: SZEROKI WYBÓR

(i) WYŁĄCZENIE ODPOWIEDZIALNOŚCI:

Dokument zawiera jedynie zalecenia ogólne, które mogą okazać się pomocne podczas wykonywania prac naprawczych lub przy wymianie części. AUTODOC nie ponosi odpowiedzialności za szkody z tytułu utraconych korzyści, uszczerbku na zdrowiu bądź z tytułu szkody na mieniu, które powstały podczas naprawy lub wymiany części bądź w skutek nieprawidłowego użytkowania lub błędnej interpretacji udostępnionych informacji.

AUTODOC nie ponosi odpowiedzialności za ewentualne błędy i nieścisłości zawarte w tym przewodniku. Niniejsze informacje mają jedynie charakter informacyjny i nie zastępują wskazówek specjalisty.

AUTODOC nie ponosi odpowiedzialności za korzystanie ze sprzętu, narzędzi lub części samochodowych w sposób nieprawidłowy lub zagrażający zdrowiu. AUTODOC zaleca zachowanie ostrożności i przestrzeganie zasad bezpieczeństwa podczas wykonywania prac naprawczych lub wymiany części. Prosimy mieć na uwadze, że części samochodowe niskiej jakości nie będą w stanie zapewnić stosownego bezpieczeństwa w ruchu drogowym.

© Copyright 2022 Wszelkie treści – w tym teksty, zdjęcia i grafiki – chronione są prawami autorskimi. Wszelkie prawa – w szczególności prawa do kopiowania, rozpowszechniania, edytowania i tłumaczenia – stanowią własność AUTODOC GmbH.