

 **AUTODOC CLUB**

Jak wymienić filtr
kabinowy w **OPEL**
Combo Combi / Tour
(X12) - poradnik naprawy

PODOBNY FILMIK INSTRUKTAŻOWY



Niniejszy film przedstawia procedurę wymiany podobnej części samochodowej w innym pojeździe

Ważne!

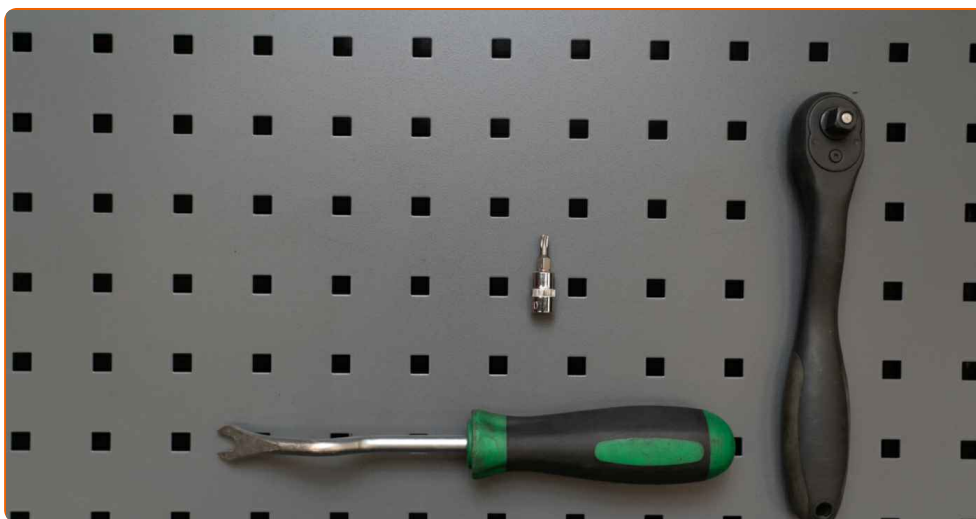
Procedura wymiany może być stosowana dla:

OPEL Combo Combi / Tour (X12) 1.4 (C26, D26, E26, C06), OPEL Combo Combi / Tour (X12) 1.6 CDTI (C26, D26, E26, C05), OPEL Combo Combi / Tour (X12) 2.0 CDTI (C26, D26, E26, C05), OPEL Combo Combi / Tour (X12) 1.4 CNG (C26, D26, E26, C05), OPEL Combo Combi / Tour (X12) 1.3 CDTI (C26, D26, E26, C05)

Kolejne kroki mogą się różnić w zależności od konstrukcji samochodu.

Niniejszy poradnik został stworzony w oparciu o procedurę wymiany podobnej części samochodowej w: OPEL Corsa D Hatchback (S07) 1.3 CDTI (L08, L68)

WYMIANA: FILTRA KABINOWEGO – OPEL COMBO
COMBI / TOUR (X12). LISTA NARZĘDZI, KTÓRYCH
BĘDZIESZ POTRZEBOWAĆ:



- Śrubokręt Torx T20
- Ręcznik z mikrofibry
- Narzędzie do podważania klamr

Kup narzędzia

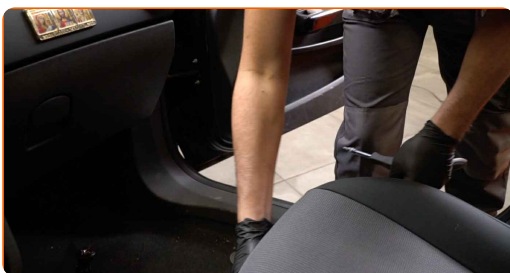
Wymiana: filtra kabinowego – OPEL Combo Combi / Tour (X12).
Profesjoniści zalecają:

- Wymieniaj filtr kabinowy nie mniej niż jeden raz na pół roku, na początku wiosny i jesieni.
- Przestrzegaj okresy, rekomendacje i wymagania stawiane do eksploatacji części zamienne, zapewnione przez producenta.
- Jeżeli potok powietrza trafiającego do wnętrza samochodu się zmniejszył, to należy wymienić filtr kabinowy wcześniej, niż przewiduje plan obsługi technicznej.
- Uwaga: wszystkie prace na samochodzie – OPEL Combo Combi / Tour (X12) – powinny być wykonywane przy zgaszonym silniku.

WYMIANĘ NALEŻY PRZEPROWADZAĆ W TEJ KOLEJNOŚCI:

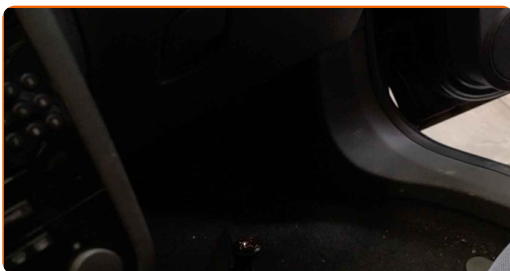
1

Przesuń fotel pasażera całkowicie do tyłu.



2

Pod pokrywę filtra kabinowego ścierką, aby ochronić tapicerkę wnętrza przed zabrudzeniem.



3

Odkręć śruby osłony dolnej konsoli. Skorzystaj z klucza typu Torx T20.



4

Zdejmij dolną osłonę schowka na rękawiczki.



5

Odkręć śruby mocujące schowek. Skorzystaj z klucza typu Torx T20.



6

Otwórz schowek.



7

Odkręć śruby mocujące schowek. Skorzystaj z klucza typu Torx T20.



8 Odłącz złącze oświetlenia schowka.



9 Wymij schowek.



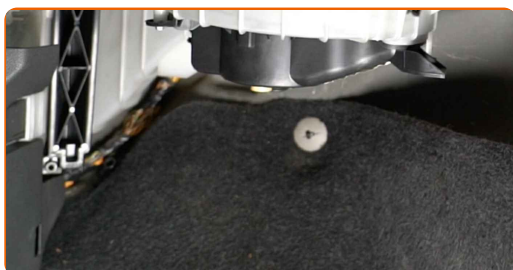
Wymiana: filtra kabinowego – OPEL Combo Combi / Tour (X12). AUTODOC zaleca:

- Bądź ostrożny, aby uniknąć uszkodzenia mocowań przedniego schowka.

10 Usuń mocowania obudowy przewodu ssącego powietrza. Skorzystaj z narzędzia do podważania klamer.



11 Wymij obudowę kanałów powietrza.



12 Zdejmij ponownie pokrywę mocującą filtr kabinowy



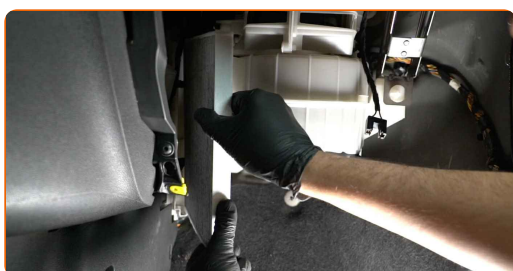
13 Wyjmij z obudowy wymienny materiał filtrujący.



Wymiana: filtra kabinowego – OPEL Combo Combi / Tour (X12). Wskazówka od AUTODOC:

- Nie próbuj oczyścić i ponownie stosować filtra - to będzie miało wpływ na jakość czyszczenia powietrza we wnętrzu samochodu.

14 Włóż do obudowy filtra nowy materiał filtrujący. Upewnij się, że krawędzie filtra pasują szczelnie do jego obudowy.



AUTODOC poleca:

- Sprawdzaj czy materiał filtrujący jest umieszczony poprawnie. On nie musi być przechylony.
- Podążaj na strzałką kierunkową przepływu powietrza na filtrze.
- OPEL Combo Combi / Tour (X12) – Ważne jest używanie wyłącznie wysokiej jakości filtrów.

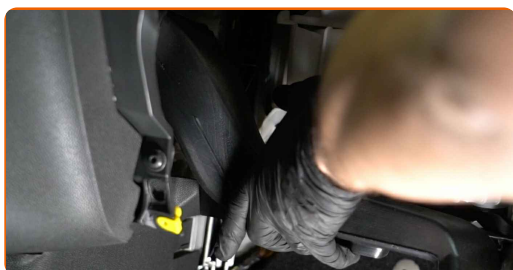
- 15** Zainstaluj ponownie pokrywę mocującą filtr kabinowy Upewnij się, że usłyszysz kliknięcie wskazujące na to, że została umocowana na miejscu.



Wymiana: filtra kabinowego – OPEL Combo Combi / Tour (X12). Wskazówka od ekspertów z AUTODOC:

- Podczas montażu części nie przykładaj zbyt dużo siły. W przeciwnym razie możesz uszkodzić mocowania.

- 16** Zamontuj z powrotem obudowę kanałów powietrza.



17 Zamontuj mocowania obudowy przewodu ssącego powietrza.



18 Zamontuj schowek.



19 Podłącz złącze oświetlenia schowka.



20 Dokręć śruby mocujące schowek. Skorzystaj z klucza typu Torx T20.



21 Zamknij schowek.

22 Dokręć śruby mocujące schowek. Skorzystaj z klucza typu Torx T20.

23 Zainstaluj dolną osłonę schowka na rękawiczki.



24 Wkręć śruby osłony dolnej konsoli. Skorzystaj z klucza typu Torx T20.



25 Zdejmij ścierkę.

26 Przywróć fotel pasażera do pozycji początkowej.

27 Włącz zapłon.

28 Włącz klimatyzację. Jest to niezbędne, aby upewnić się, że części odpowiednio pracują.

29 Wyłącz zapłon.

DOBRA ROBOTA! 

ZOBACZ WIĘCEJ PORADNIKÓW

AUTODOC – NIEDROGIE CZĘŚCI ZAMIENNE WYSOKIEJ JAKOŚCI ONLINE

APLIKACJA MOBILNA AUTODOC: SKORZYSTAJ Z DOSKONAŁYCH
OKAZJI Z JEDNOCZESNYM WGDODNYM ROBIENIEM ZAKUPÓW



**OGROMNY WYBÓR CZĘŚCI ZAMIENNYCH DO TWOJEGO
SAMOCHODU**

FILTRY KABINOWE: SZEROKI WYBÓR

(i) WYŁĄCZENIE ODPOWIEDZIALNOŚCI:

Dokument zawiera jedynie zalecenia ogólne, które mogą okazać się pomocne podczas wykonywania prac naprawczych lub przy wymianie części. AUTODOC nie ponosi odpowiedzialności za szkody z tytułu utraconych korzyści, uszczerbku na zdrowiu bądź z tytułu szkody na mieniu, które powstały podczas naprawy lub wymiany części bądź w skutek nieprawidłowego użytkowania lub błędnej interpretacji udostępnionych informacji.

AUTODOC nie ponosi odpowiedzialności za ewentualne błędy i nieścisłości zawarte w tym przewodniku. Niniejsze informacje mają jedynie charakter informacyjny i nie zastępują wskazówek specjalisty.

AUTODOC nie ponosi odpowiedzialności za korzystanie ze sprzętu, narzędzi lub części samochodowych w sposób nieprawidłowy lub zagrażający zdrowiu. AUTODOC zaleca zachowanie ostrożności i przestrzeganie zasad bezpieczeństwa podczas wykonywania prac naprawczych lub wymiany części. Prosimy mieć na uwadze, że części samochodowe niskiej jakości nie będą w stanie zapewnić stosownego bezpieczeństwa w ruchu drogowym.

© Copyright 2023 Wszelkie treści – w tym teksty, zdjęcia i grafiki – chronione są prawami autorskimi. Wszelkie prawa – w szczególności prawa do kopiowania, rozpowszechniania, edytowania i tłumaczenia – stanowią własność AUTODOC SE.