

 **AUTODOC CLUB**

Jak wymienić wahacz
przedni dolny w **OPEL**
COMBO nadwozie pełne
/ kombi - poradnik
naprawy

PODOBNY FILMIK INSTRUKTAŻOWY



Niniejszy film przedstawia procedurę wymiany podobnej części samochodowej w innym pojeździe

Ważne!

Procedura wymiany może być stosowana dla
OPEL COMBO nadwozie pełne / kombi 1.7 DI 16V, OPEL COMBO nadwozie pełne / kombi 1.6, OPEL COMBO nadwozie pełne / kombi 1.7 DTI 16V, OPEL COMBO nadwozie pełne / kombi 1.4 16V, OPEL COMBO nadwozie pełne / kombi 1.3 CDTI 16V, OPEL COMBO nadwozie pełne / kombi 1.6 CNG 16V, OPEL COMBO nadwozie pełne / kombi 1.7 CDTI 16V

Kolejne kroki mogą się różnić w zależności od konstrukcji samochodu.

Niniejszy poradnik został stworzony w oparciu o procedurę wymiany podobnej części samochodowej w: OPEL Corsa C Hatchback (X01) 1.3 CDTI (F08, F68)

**WYMIANA: WAHACZ PRZEDNI DOLNY – OPEL COMBO
NADWOZIE PEŁNE / KOMBI. LISTA NARZĘDZI,
KTÓRYCH BĘDZIESZ POTRZEBOWAĆ:**



- Szczotka druciana
- Sprej WD-40
- Środek do czyszczenia hamulców
- Smar na bazie miedzi
- Klucz płasko-oczkowy o numerze 16
- Klucz płasko-oczkowy o numerze 18
- Nasadka o numerze 16
- Nasadka o numerze 18
- Bity typu Torx T20
- Klucz nasadowy do kół o numerze 17
- Klucz grzechotkowy
- Klucz dynamometryczny
- Łom
- Wybijak
- Płaskie dłuto
- Młotek
- Młotek gumowy
- Podnośnik hydrauliczny do skrzyni biegów
- Klin pod koło

Kup narzędzia

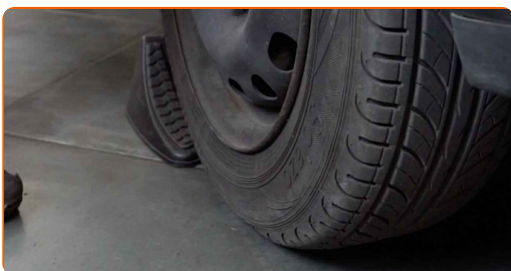
Wymiana: wahacz przedni dolny – OPEL COMBO nadwozie pełne / kombi.
AUTODOC zaleca:

- Procedura wymiany jest identyczna dla lewych i prawych dolnych wahaczy.
- Uwaga: wszystkie prace na samochodzie – OPEL COMBO nadwozie pełne / kombi – powinny być wykonywane przy zgaszonym silniku.

WYMIANĘ NALEŻY PRZEPROWADZAĆ W TEJ KOLEJNOŚCI:

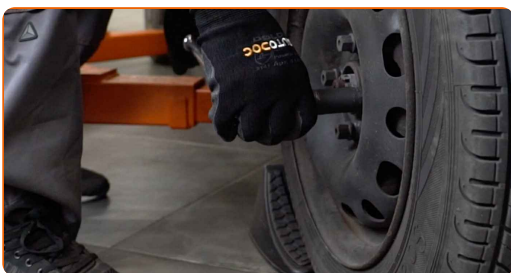
1

Zabezpiecz koła klinami.



2

Poluzuj śruby mocujące koło. Skorzystaj z nasadki udarowe do kół #17.



3

Podjmij przednią część samochodu i zafiksuj na podporach.

4

Odkręć śruby koła.



Wymiana: wahacz przedni dolny – OPEL COMBO nadwozie pełne / kombi.
Wskazówka:

- Ażeby uniknąć zranienia się, podtrzymaj koło podczas odkręcania śrub.

5

Ściągnij koło.



6

Odkręć i usuń mocowania osłony nadkola. Skorzystaj z klucza typu Torx T20.



7

Usuń osłonę nadkola.



8

Oczyść wszystkie łączenia wahacza. Użyj drucianej szczotki. Skorzystaj ze spreju WD-40.

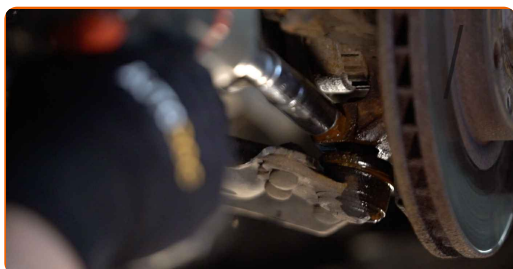


AUTODOC poleca:

- Wymiana: wahacz przedni dolny – OPEL COMBO nadwozie pełne / kombi. Po rozpyleniu preparatu odczekaj kilka minut.
- Załóż okulary ochronne.

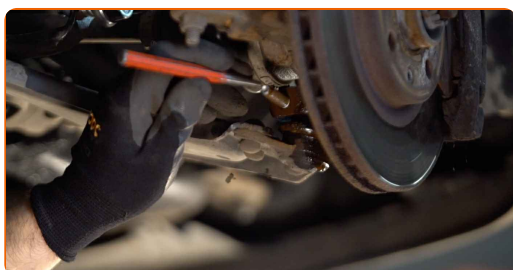
9

Odkręć mocowanie przegubu kulowego od zwrotnicy. Skorzystaj z klucza oczkowego o numerze 16. Skorzystaj z nasadki o numerze #16. Skorzystaj z klucza grzechotkowego.



10

Odkręć śrubę mocującą. Skorzystaj z gumowego młotka. Skorzystaj z wybijaka.



11

Oczyść wszystkie łączenia wahacza. Użyj drucianej szczotki. Skorzystaj ze spreju WD-40.



Wymiana: wahacz przedni dolny – OPEL COMBO nadwozie pełne / kombi.
Eksperti z AUTODOC zalecają:

- Po zastosowaniu spreju, zaczekaj kilka minut.
- Załóż okulary ochronne.

12

Odkręć mocowanie przedniego ramienia. Skorzystaj z klucza oczkowego o numerze 18. Skorzystaj z nasadki o numerze #18. Skorzystaj z klucza grzechotkowego.



13

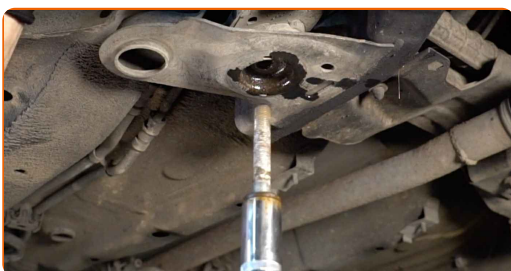
Oczyść wszystkie łączenia wahacza. Użyj drucianej szczotki. Skorzystaj ze spreju WD-40.



- 14** Odkręć mocowanie tylnego ramienia. Skorzystaj z klucza oczkowego o numerze 18. Skorzystaj z nasadki o numerze #18. Skorzystaj z klucza grzechotkowego.



- 15** Odkręć śrubę mocującą.



- 16** Rozłącz przegub kulowy ze zwrotnicy. Użyj płaskiego dłuta z metalu roboczego. Użyj młotka.



- 17** Odkręć śrubę mocującą.



- 18** Zdejmij dźwignię. Użyj łomu.



19 Oczyszczyć gniazda mocowania i gwint ramienia zawieszenia. Użyć drucianej szczotki. Skorzystać ze spreju WD-40.



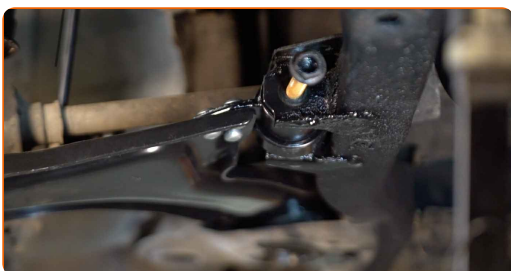
20 Zainstaluj nową dźwignię.



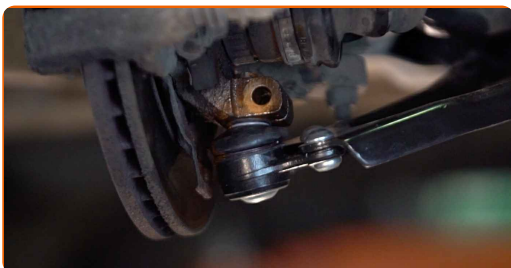
Wymiana: wahacz przedni dolny – OPEL COMBO nadwozie pełne / kombi.
Wskazówka od AUTODOC:

- Podczas instalowania stosuj tylko nowe bolce i nakrętki.

21 Zamontuj śruby mocujące.



22 Połącz przegub kulowy ze zwrotnicą.



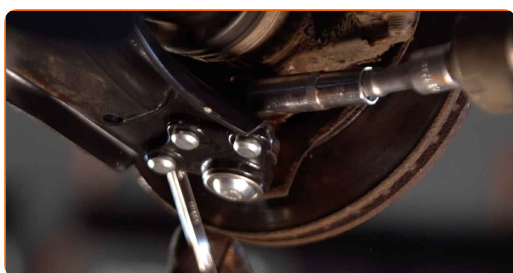
Wymiana: wahacz przedni dolny – OPEL COMBO nadwozie pełne / kombi.
Profesjoniści zalecają:

- Nie zaszkość osłonę przegubu kulowego.

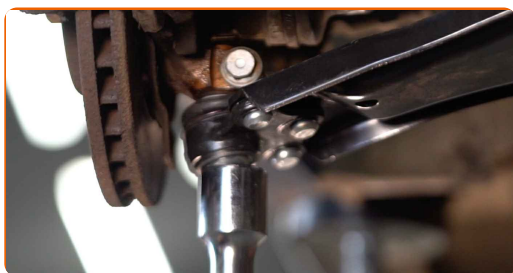
23 Zainstaluj śrubę mocującą. Skorzystaj z nasadki o numerze #18. Skorzystaj z klucza oczkowego o numerze 18. Nie dociskaj go.



24 Wkręć mocowania przegubu kulowego. Skorzystaj z nasadki o numerze #18. Skorzystaj z klucza oczkowego o numerze 18.



25 Zabezpiecz wahacz. Użyj podnośnika hydraulicznego do skrzyni biegów.



- 26** Dokręć przednie mocowanie łączące wahacz z ramą montażową. Skorzystaj z klucza oczkowego o numerze 18. Skorzystaj z nasadki o numerze #18. Skorzystaj z klucza dynamometrycznego. Dokręć do go momentu 90 Nm.+90°



AUTODOC poleca:

- Ważne! Należy pamiętać o zastosowaniu nowych elementów złącznych.

- 27** Dociśnij tylne mocowanie podłączając ramię do ościeżnicy nadwozia. Skorzystaj z klucza oczkowego o numerze 18. Skorzystaj z nasadki o numerze #18. Skorzystaj z klucza dynamometrycznego. Dokręć do go momentu 90 Nm.+90°



AUTODOC poleca:

- Ważne! Należy pamiętać o zastosowaniu nowych elementów złącznych.

- 28** Dokręć mocowanie przegubu kulowego. Skorzystaj z klucza oczkowego o numerze 16. Skorzystaj z nasadki o numerze #16. Skorzystaj z klucza dynamometrycznego. Dokręć do go momentu 60 Nm.



- 29** Wyjmij wspornik spod wahacza.



AUTODOC poleca:

- Wymiana: wahacz przedni dolny – OPEL COMBO nadwozie pełne / kombi. Opuść płynnie podnośnik skrzyni biegów, bez gwałtownych ruchów, aby uniknąć uszkodzenia elementów i mechanizmów.

- 30** Zamontuj osłonę nadkola w jego gnieździe montażowym.



31

Zamontuj i dokręć mocowania osłony nadkola. Skorzystaj z klucza typu Torx T20.



32

Zabezpiecz wszystkie łączenia wahacza. Zastosuj smar miedziany.

33

Nasmaruj powierzchnię, gdzie tarcza hamulcowa styka się z felgą. Zastosuj smar miedziany.



34

Wyczyść powierzchnię tarczy hamulcowej. Skorzystaj ze środka do czyszczenia hamulców.



Wymiana: wahacz przedni dolny – OPEL COMBO nadwozie pełne / kombi.
Wskazówka:

- Po zastosowaniu spreju, zaczekaj kilka minut.

35 Zainstaluj koło.



AUTODOC poleca:

- Ważne! Przytrzymaj koło podczas wkręcania śrub mocujących. OPEL COMBO nadwozie pełne / kombi

36 Wkręć śruby koła. Skorzystaj z nasadki udarowe do kół #17.

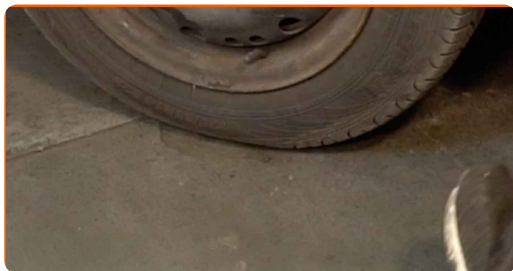


37 Spuść samochód i, działając w porządku krzyżowym, zaciągnij bolce mocujące koła. Skorzystaj z klucza dynamometrycznego. Dokręć do go momentu 110 Nm.



38

Usuń podnośniki oraz kliny.



DOBRA ROBOTA! 

ZOBACZ WIĘCEJ PORADNIKÓW

AUTODOC – NIEDROGIE CZĘŚCI ZAMIENNE WYSOKIEJ JAKOŚCI ONLINE

APLIKACJA MOBILNA AUTODOC: SKORZYSTAJ Z DOSKONAŁYCH OKAZJI Z JEDNOCZESNYM WGDODNYM ROBIENIEM ZAKUPÓW



+ AUTODOC

GET IT ON
Google Play

Download on the
App Store

Download

OGROMNY WYBÓR CZĘŚCI ZAMIENNYCH DO TWOJEGO SAMOCHODU

WAHACZ: SZEROKI WYBÓR

(i) WYŁĄCZENIE ODPOWIEDZIALNOŚCI:

Dokument zawiera jedynie zalecenia ogólne, które mogą okazać się pomocne podczas wykonywania prac naprawczych lub przy wymianie części. AUTODOC nie ponosi odpowiedzialności za szkody z tytułu utraconych korzyści, uszczerbku na zdrowiu bądź z tytułu szkody na mieniu, które powstały podczas naprawy lub wymiany części bądź w skutek nieprawidłowego użytkowania lub błędnej interpretacji udostępnionych informacji.

AUTODOC nie ponosi odpowiedzialności za ewentualne błędy i nieścisłości zawarte w tym przewodniku. Niniejsze informacje mają jedynie charakter informacyjny i nie zastępują wskazówek specjalisty.

AUTODOC nie ponosi odpowiedzialności za korzystanie ze sprzętu, narzędzi lub części samochodowych w sposób nieprawidłowy lub zagrażający zdrowiu. AUTODOC zaleca zachowanie ostrożności i przestrzeganie zasad bezpieczeństwa podczas wykonywania prac naprawczych lub wymiany części. Prosimy mieć na uwadze, że części samochodowe niskiej jakości nie będą w stanie zapewnić stosownego bezpieczeństwa w ruchu drogowym.

© Copyright 2023 Wszelkie treści – w tym teksty, zdjęcia i grafiki – chronione są prawami autorskimi. Wszelkie prawa – w szczególności prawa do kopiowania, rozpowszechniania, edytowania i tłumaczenia – stanowią własność AUTODOC SE.