



Jak wymienić tarcze
hamulcowe przód w
OPEL Corsa A Van (S83)
- poradnik naprawy

PODOBNY FILMIK INSTRUKTAŻOWY



Niniejszy film przedstawia procedurę wymiany podobnej części samochodowej w innym pojeździe

Ważne!

Procedura wymiany może być stosowana dla
OPEL Corsa A Van (S83) 1.0 (F08, W5L), OPEL Corsa A Van (S83) 1.2 (F08, W5L),
OPEL Corsa A Van (S83) 1.5 D (F08, W5L)

Kolejne kroki mogą się różnić w zależności od konstrukcji samochodu.

Niniejszy poradnik został stworzony w oparciu o procedurę wymiany podobnej części samochodowej w: OPEL Corsa B Hatchback (S93) 1.4 i (F08, F68, M68)

WYMIANA: TARCZY HAMULCOWEJ – OPEL CORSA A VAN (S83). POTRZEBNE NARZĘDZIA:



- Szczotka druciana
- Szczotka nylonowa
- Sprej WD-40
- Środek do czyszczenia hamulców
- Pasta przeciw piskzeniu
- Smar ceramiczny wysokotemperaturowy
- Klucz dynamometryczny
- Bit imbusowy numerze h7
- Bit imbusowy numerze h10
- Klucz nasadowy do kół o numerze 17
- Klucz grzechotkowy
- Pokrętka
- Śrubokręt Krzyżakowy
- Młotek gumowy
- Śrubokręt udarowy
- Praska do tłoczków hamulcowych
- Łom
- Klin pod koło

Kup narzędzia

AUTODOC poleca:

- Wykonuj wymianę tarcz hamulcowych w samochodzie OPEL Corsa A Van (S83) w kompletnym zestawie dla każdej osi. Niezależnie od stanu części. To zapewni równomierne hamowanie.
- Procedura wymiany jest identyczna dla obydwu tarcz hamulcowych znajdujących się na tej samej osi.
- Przy wymianie tarcz hamulcowych obowiązkowo należy wymienić klocki hamulcowe.
- Uwaga: wszystkie prace na samochodzie – OPEL Corsa A Van (S83) – powinny być wykonywane przy zgaszonym silniku.

WYMIANĘ NALEŻY PRZEPROWADZAĆ W TEJ KOLEJNOŚCI:

- 1 Odkryj maskę silnika.
- 2 Odkręć korek pojemnika na płyn hamulcowy.
- 3 Zabezpiecz koła klinami.
- 4 Poluzuj śruby mocujące koło. Skorzystaj z nasadki udarowe do kół #17.



- 5 Podnieś samochód.

Wymiana: tarczy hamulcowej – OPEL Corsa A Van (S83). Wskazówka od ekspertów z AUTODOC:

- Jeśli używasz podnośnika, upewnij się, że stoi on na płaskiej powierzchni bez żadnych nierówności.
- Pamiętaj, aby dodatkowo zabezpieczyć samochód za pomocą podpór.

6

Odkręć śruby koła.



AUTODOC poleca:

- Ostrzeżenie! Aby uniknąć obrażeń, przytrzymaj koło podczas odkręcania śrub mocujących. OPEL Corsa A Van (S83)

7

Ściągnij koło.



8 Zdejmij sprężynę zabezpieczającą zacisk hamulcowy. Użyj łomu.



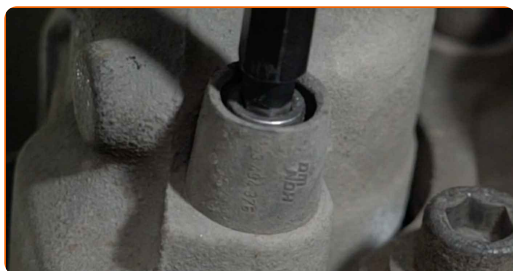
9 Rozłącz klocki hamulcowe. Użyj łomu.



10 Zdejmij zaślepki przeciwpływowe trzpieni prowadzących zacisku hamulcowego. Użyj łomu.



11 Odkręć mocowanie zacisku hamulcowego. Skorzystaj z klucza sześciokątnego typu HEX o numerze H7. Skorzystaj z klucza grzechotkowego.



12

Zdejmij zacisk hamulcowy.



Wymiana: tarczy hamulcowej – OPEL Corsa A Van (S83). Profesjonaliści zalecają:

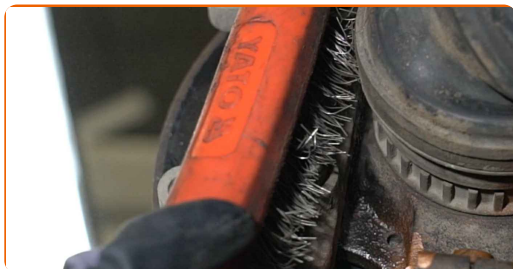
- Przymocuj zacisk za pomocą drutu do zawieszenia albo podwozia, żeby uniknąć dehermetyzacji układu hamulcowego.
- Upewnij się, że zacisk hamulcowy nie wisi na przewodzie hamulcowym.
- Nie wciskaj pedału hamulca po usunięciu zacisku hamulcowego. W rezultacie tłok może wypaść z cylindra, co może spowodować wyciek płynu hamulcowego oraz dekompresję całego układu.

13

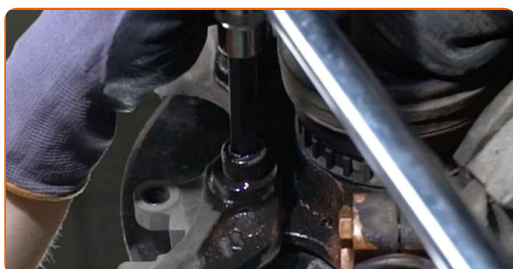
Zdejmij klocki hamulcowe.



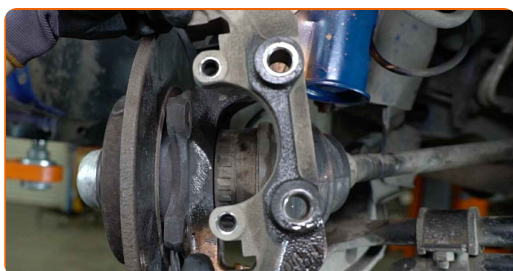
14 Wyczyść mocowania wspornika zacisku hamulcowego. Użyj drucianej szczotki. Skorzystaj ze spreju WD-40.



15 Odkręć mocowanie wspornika zacisku hamulcowego. Skorzystaj z klucza sześciokątnego typu HEX o numerze H10. Skorzystaj z klucza grzechotkowego. Skorzystaj z pokrętki.



16 Zdejmij wspornik zacisku hamulcowego.



17 Odkręć mocowanie tarczy hamulcowej. Skorzystaj z wkrętaka krzyżakowego. Skorzystaj z wkrętaka udarowego.



18 Zdejmij tarczę hamulcową.



Wymiana: tarczy hamulcowej – OPEL Corsa A Van (S83). Wskazówka od AUTODOC:

- Konieczne jest użycie gumowego młotka.

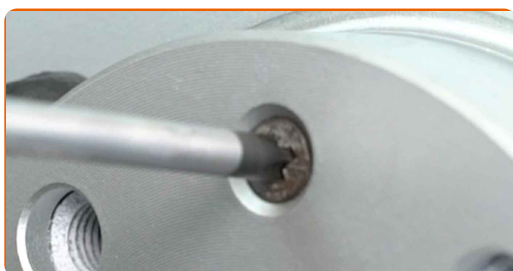
19 Wyczyść piastę. Użyj drucianej szczotki. Zabezpiecz powierzchnię kontaktową. Użyj smaru ceramicznego wysokotemperaturowego.



20 Zainstaluj tarczę hamulcową.



21 Wkręć element mocujący tarczę hamulcową. Skorzystaj z wkrętaka krzyżakowego.



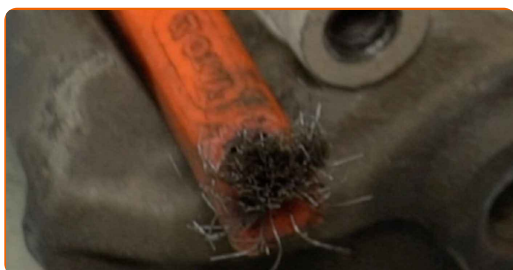
22

Zaciągnij mocowanie tarczy hamulcowej. Skorzystaj z wkrętaka krzyżakowego. Skorzystaj z klucza dynamometrycznego. Dokręć do go momentu 7 Nm.



23

Oczyść wspornik zacisku hamulcowego od kurzu i brudu. Użyj drucianej szczotki. Skorzystaj ze środka do czyszczenia hamulców.

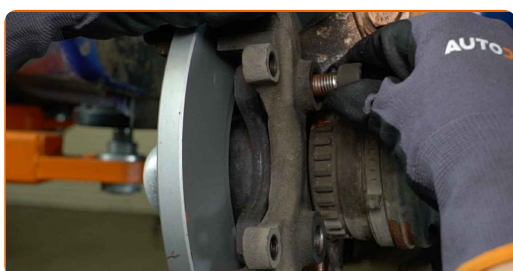


AUTODOC poleca:

- Wymiana: tarczy hamulcowej – OPEL Corsa A Van (S83). Po rozpyleniu preparatu odczekaj kilka minut.

24

Ustalij wspornik zacisku hamulcowego.



- 25** Zaciągnij mocowanie zacisku hamulcowego. Skorzystaj z klucza sześciokątnego typu HEX o numerze H10. Skorzystaj z klucza dynamometrycznego. Dokręć do go momentu 95 Nm.



- 26** Zabezpiecz tłok zacisku hamulcowego. Użyj szczotki nylonowej. Skorzystaj ze środka do czyszczenia hamulców.



AUTODOC poleca:

- Po zastosowaniu spreju, zaczekaj kilka minut.

- 27** Wciśnij tłok zacisku hamulcowego. Skorzystaj z praski do tłoczków hamulcowych.



AUTODOC poleca:

- Sprawdź wspornik zacisku hamulcowego, trzpienie prowadzące zacisku hamulcowego oraz osłony przeciwpyłowe. Wyczyść je. W razie potrzeby je wymień.

- 28** Zabezpiecz klocki hamulcowe w miejscu, w którym powierzchnia styka się z jarzmem zacisku hamulcowego. Skorzystaj z pasty przeciw piskzeniu.



Wymiana: tarczy hamulcowej – OPEL Corsa A Van (S83). Ekspert z AUTODOC zalecają:

- Upewnij się, że przed zainstalowaniem klocków powierzchnia tarczy jest czysta.

- 29** Zainstaluj klocki hamulcowe.



- 30** Zainstaluj zacisk hamulcowy i zamontuj go. Skorzystaj z klucza sześciokątnego typu HEX o numerze H7. Skorzystaj z klucza dynamometrycznego. Dokręć do go momentu 30 Nm.



31 Zamontuj zaślepki przeciwyślone trzpieni prowadzących zacisku hamulcowego.



32 Zamontuj sprężynę powrotną zacisku hamulcowego. Użyj łomu.



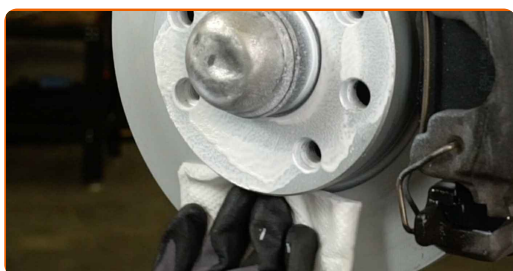
33 Oczyszcz gniazdo mocujące felgi koła. Użyj drucianej szczotki.



34 Nasmaruj powierzchnię, gdzie tarcza hamulcowa styka się z felgą. Użyj smaru ceramicznego wysokotemperaturowego.



35 Wyczyść powierzchnię tarczy hamulcowej. Skorzystaj ze środka do czyszczenia hamulców.



AUTODOC poleca:

- Po zastosowaniu spreju, zaczekaj kilka minut.

36

Zainstaluj koło.



AUTODOC poleca:

- Ostrzeżenie! Aby uniknąć obrażeń, przytrzymaj koło podczas wkręcania śrub mocujących. OPEL Corsa A Van (S83)

37

Wkręć śruby koła. Skorzystaj z nasadki udarowe do kół #17.



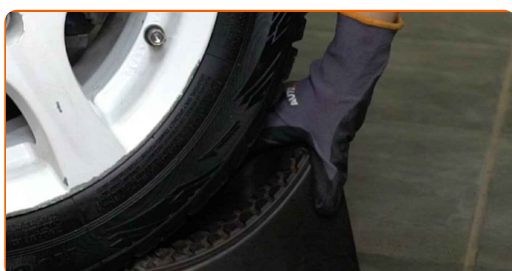
38

Spuść samochód i, działając w porządku krzyżowym, zaciągnij bolce mocujące koła. Skorzystaj z nasadki udarowe do kół #17. Skorzystaj z klucza dynamometrycznego. Dokręć do go momentu 110 Nm.



39

Usuń podnośniki oraz kliny.



Wymiana: tarczy hamulcowej – OPEL Corsa A Van (S83). AUTODOC zaleca:

- Nie włączając silnika, naciśnij kilka razy pedał hamulca, aż poczujesz znaczną oporność.
- Sprawdź poziom płynu hamulcowego w zbiorniku wyrównawczym i przy konieczności dodaj go.

40

Dokręć korek pojemnika na płyn hamulcowy. Zamknij maskę.

DOBRA ROBOTA! 

ZOBACZ WIĘCEJ PORADNIKÓW

AUTODOC – NIEDROGIE CZĘŚCI ZAMIENNE WYSOKIEJ JAKOŚCI ONLINE

APLIKACJA MOBILNA AUTODOC: SKORZYSTAJ Z DOSKONAŁYCH
OKAZJI Z JEDNOCZESNYM WGDNYM ROBIENIEM ZAKUPÓW



+ AUTODOC

GET IT ON
Google Play

Download on the
App Store

Download

**OGROMNY WYBÓR CZĘŚCI ZAMIENNYCH DO TWOJEGO
SAMOCHODU**

TARCZE HAMULCOWE: SZEROKI WYBÓR

(i) WYŁĄCZENIE ODPOWIEDZIALNOŚCI:

Dokument zawiera jedynie zalecenia ogólne, które mogą okazać się pomocne podczas wykonywania prac naprawczych lub przy wymianie części. AUTODOC nie ponosi odpowiedzialności za szkody z tytułu utraconych korzyści, uszczerbku na zdrowiu bądź z tytułu szkody na mieniu, które powstały podczas naprawy lub wymiany części bądź w skutek nieprawidłowego użytkowania lub błędnej interpretacji udostępnionych informacji.

AUTODOC nie ponosi odpowiedzialności za ewentualne błędy i nieścisłości zawarte w tym przewodniku. Niniejsze informacje mają jedynie charakter informacyjny i nie zastępują wskazówek specjalisty.

AUTODOC nie ponosi odpowiedzialności za korzystanie ze sprzętu, narzędzi lub części samochodowych w sposób nieprawidłowy lub zagrażający zdrowiu. AUTODOC zaleca zachowanie ostrożności i przestrzeganie zasad bezpieczeństwa podczas wykonywania prac naprawczych lub wymiany części. Prosimy mieć na uwadze, że części samochodowe niskiej jakości nie będą w stanie zapewnić stosownego bezpieczeństwa w ruchu drogowym.

© Copyright 2023 Wszelkie treści – w tym teksty, zdjęcia i grafiki – chronione są prawami autorskimi. Wszelkie prawa – w szczególności prawa do kopiowania, rozpowszechniania, edytowania i tłumaczenia – stanowią własność AUTODOC SE.