



Jak wymienić lampy  
przednie w **OPEL Corsa  
D Van (S07)** - poradnik  
naprawy

## PODOBNY FILMIK INSTRUKTAŻOWY



Niniejszy film przedstawia procedurę wymiany podobnej części samochodowej w innym pojeździe

### Ważne!

Procedura wymiany może być stosowana dla:

OPEL Corsa D Van (S07) 1.3 CDTI (L08), OPEL Corsa D Van (S07) 1.0 (L08), OPEL Corsa D Van (S07) 1.2 (L08)

Kolejne kroki mogą się różnić w zależności od konstrukcji samochodu.

Niniejszy poradnik został stworzony w oparciu o procedurę wymiany podobnej części samochodowej w: OPEL Corsa D Hatchback (S07) 1.3 CDTI (L08, L68)



Wymiana: lampy przedniej – OPEL Corsa D Van (S07). Wskazówka od AUTODOC:

- Procedura wymiany jest identyczna dla prawego i lewego przedniego reflektora.
- Wszystkie prace powinny być dokonane na zgaszonym silniku.

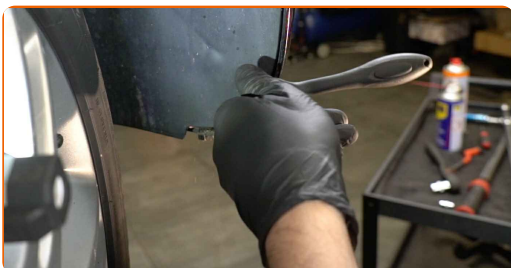
**WYMIANA: LAMPY PRZEDNIEJ – OPEL CORSA D VAN (S07).  
ZALECANA KOLEJNOŚĆ KROKÓW:**

**1** Otwórz maskę.

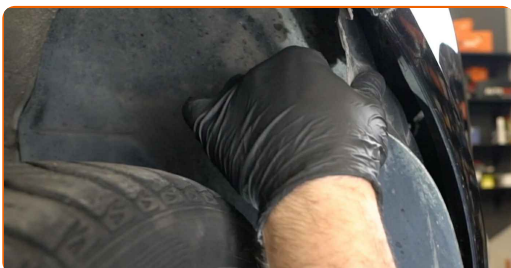
**2** Skorzystaj z osłony chroniącej zderzak w celu zapobiegnięcia uszkodzenia powłoki lakierniczej oraz plastikowych elementów samochodu.

**3** Podnieś samochód przy pomocy podnośnika lub umieść go nad stanowiskiem inspekcyjnym.

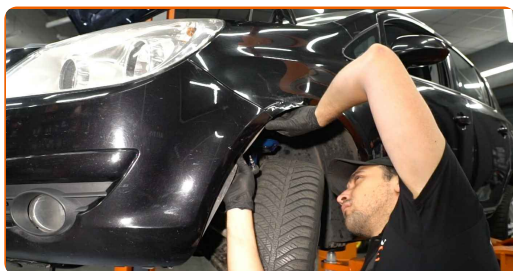
**4** Odkręć mocowania osłony nadkola. Skorzystaj z klucza typu Torx T20. Skorzystaj z klucza grzechotkowego.



**5** Przesuń element na bok.



6 Odłącz wtyczkę świateł przeciwmgielnych.



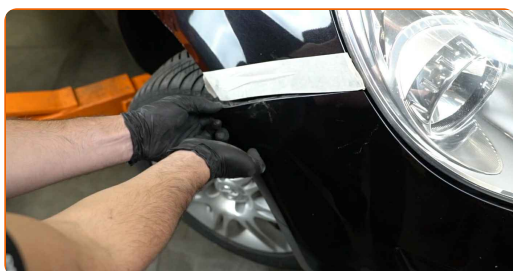
7 Odkręć dolne elementy mocujące zderzak. Skorzystaj z klucza typu Torx T25. Skorzystaj z klucza grzechotkowego.



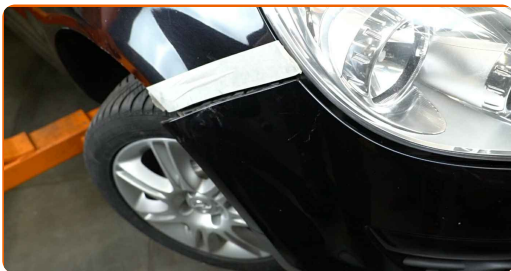
8 Użyj taśmy malarskiej, aby nie uszkodzić plastikowych i lakierowanych części samochodu.



9 Zwolnij boczne mocowania zderzaka.



10 Ostrożnie zdejmij zderzak z jego mocowań.



### AUTODOC poleca:

- Wymiana: lampy przedniej – OPEL Corsa D Van (S07). Nie używaj nadmiernej siły podczas demontażu części, ponieważ można ją w ten sposób uszkodzić.

11 Odkręć górne elementy mocujące zderzak. Skorzystaj z nasadki o numerze #8. Skorzystaj z klucza grzechotkowego.



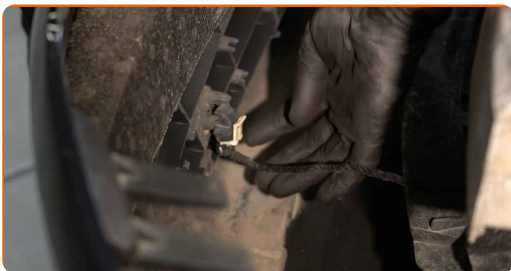
12 Zdejmij zderzak.



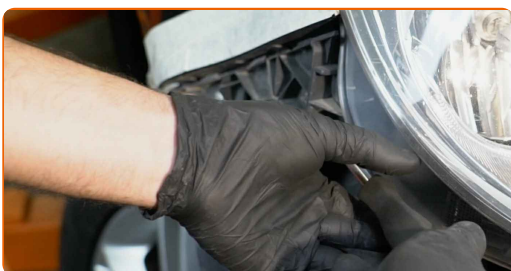
### AUTODOC poleca:

- Podczas demontowania części nie przykładaj zbyt dużej siły. W przeciwnym razie możesz ją uszkodzić.

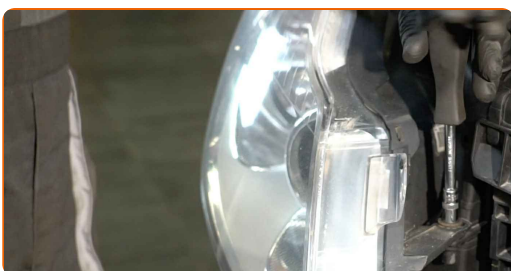
13 Odłącz wtyczki czujnika parkowania.



14 Odkręć mocowania przedniego reflektora. Skorzystaj z nasadki o numerze #8. Skorzystaj z klucza grzechotkowego.



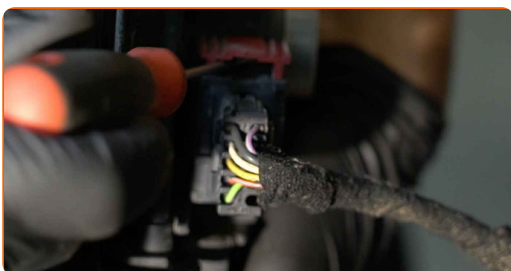
15 Wyjmij przedni reflektor.



Wymiana: lampy przedniej – OPEL Corsa D Van (S07). AUTODOC zaleca:

- Podczas demontowania części nie przykładaj zbyt dużej siły. W przeciwnym razie możesz ją uszkodzić.

16 Odłącz złącza żarówek przedniego reflektora. Skorzystaj z wkrętaka płaskiego.





17

Odłącz klamrę zabezpieczającą i wyjmij żarówkę z przedniego reflektora.



Wymiana: lampy przedniej – OPEL Corsa D Van (S07). Wskazówka:

- Unikaj dotykania szkła żarówki. Pozostawione na nim ślady palców mogą spowodować awarię.

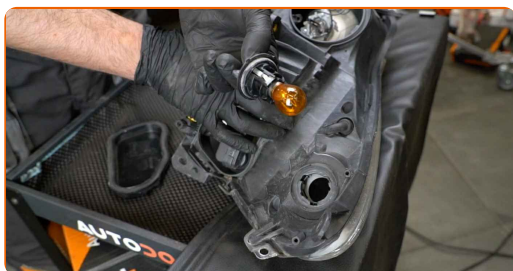
18

Zabezpiecz złącza przednich reflektorów. Skorzystaj ze sprayu do konserwacji instalacji elektrycznych.



19

Zamontuj żarówki w swoich gniazdach montażowych nowego przedniego reflektora, a następnie załóż klamry zabezpieczające.

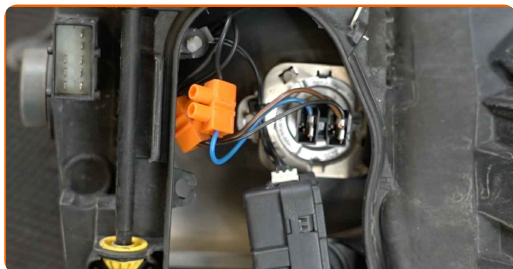


Wymiana: lampy przedniej – OPEL Corsa D Van (S07). Wskazówka od AUTODOC:

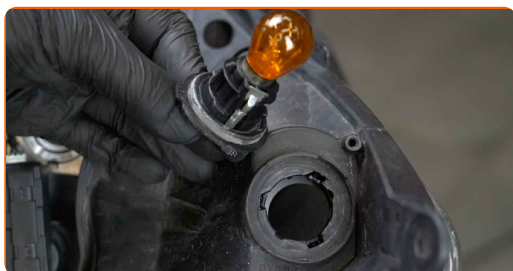
- Unikaj dotykania szkła żarówki. Pozostawione na nim ślady palców mogą spowodować awarię.



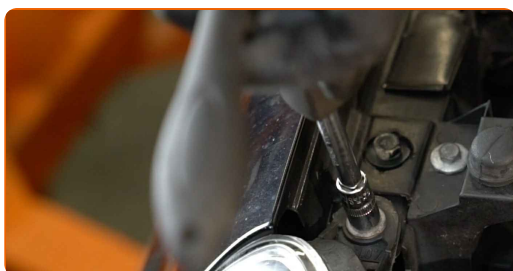
20 Podłącz złącza żarówek przedniego reflektora.



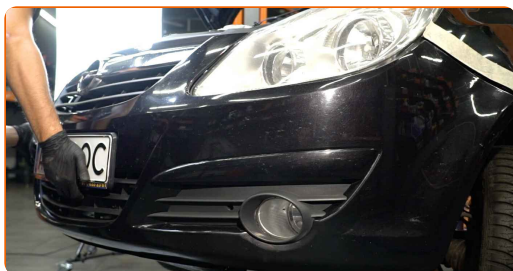
21 Zamontuj nowy przedni reflektor.



22 Wkręć mocowania przedniego reflektora. Skorzystaj z nasadki o numerze #8. Skorzystaj z klucza grzechotkowego.



23 Zamontuj zderzak w jego gnieździe montażowym.



Wymiana: lampy przedniej – OPEL Corsa D Van (S07). Profesjoniści zalecają:

- Wymiana: lampy przedniej – OPEL Corsa D Van (S07). Aby uniknąć uszkodzenia części podczas montażu, nie używaj nadmiernej siły.

24 Podłącz wtyczki czujnika parkowania.

25 Wkręć górne mocowania zderzaka. Skorzystaj z nasadki o numerze #8. Skorzystaj z klucza grzechotkowego.



### AUTODOC poleca:

- Aby zapobiec uszkodzeniu części, przytrzymaj zderzak podczas wkręcania jego górnych mocowań.

26 Zatrzaśnij z powrotem boczne mocowania zderzaka. Upewnij się, że usłyszysz kliknięcie wskazujące na to, że została umocowana na miejscu.



### Wymiana: lampy przedniej – OPEL Corsa D Van (S07). AUTODOC zaleca:

- Podczas montażu części nie przykładaj zbyt dużo siły. W przeciwnym razie możesz uszkodzić mocowania.

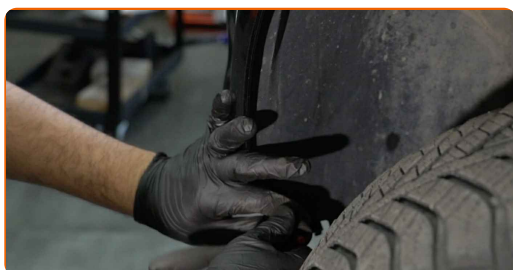
27

Wkręć dolne elementy mocujące zderzak. Skorzystaj z klucza typu Torx T25. Skorzystaj z klucza grzechotkowego.



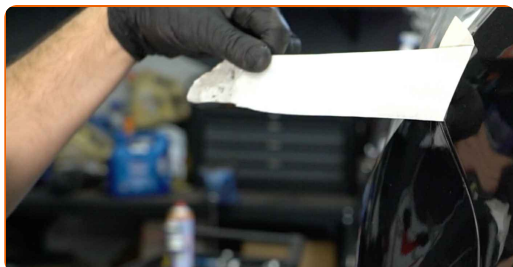
28

Zamontuj osłonę nadkola w jego gnieździe montażowym. Wkręć mocowania. Skorzystaj z klucza typu Torx T20. Skorzystaj z klucza grzechotkowego.



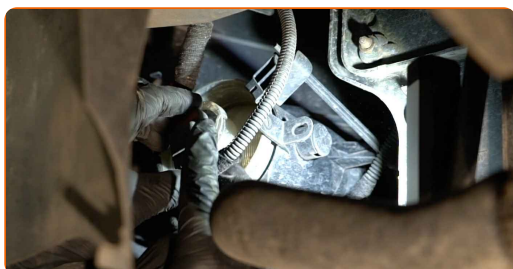
29

Zdejmij taśmę malarską.



30

Podłącz wtyczkę świateł przeciwmgielnych.



31

Obniż samochód.

32 Włącz zapłon.



33 Sprawdź, czy przednie reflektory prawidłowo pracują.



34 Wyłącz zapłon.



35 Zdejmij osłonę chroniącą zderzak.

36 Zamknij maskę.

**DOBRA ROBOTA!** 

**ZOBACZ WIĘCEJ PORADNIKÓW**

## AUTODOC – NIEDROGIE CZĘŚCI ZAMIENNE WYSOKIEJ JAKOŚCI ONLINE

APLIKACJA MOBILNA AUTODOC: SKORZYSTAJ Z DOSKONAŁYCH  
OKAZJI Z JEDNOCZESNYM WGDNYM ROBIENIEM ZAKUPÓW

**OGROMNY WYBÓR CZĘŚCI ZAMIENNYCH DO TWOJEGO  
SAMOCHODU**

**LAMPY PRZEDNIE (REFLEKTORY): SZEROKI WYBÓR**

### **ⓘ WYŁĄCZENIE ODPOWIEDZIALNOŚCI:**

Dokument zawiera jedynie zalecenia ogólne, które mogą okazać się pomocne podczas wykonywania prac naprawczych lub przy wymianie części. AUTODOC nie ponosi odpowiedzialności za szkody z tytułu utraconych korzyści, uszczerbku na zdrowiu bądź z tytułu szkody na mieniu, które powstały podczas naprawy lub wymiany części bądź w skutek nieprawidłowego użytkowania lub błędnej interpretacji udostępnionych informacji.

AUTODOC nie ponosi odpowiedzialności za ewentualne błędy i nieścisłości zawarte w tym przewodniku. Niniejsze informacje mają jedynie charakter informacyjny i nie zastępują wskazówek specjalisty.

AUTODOC nie ponosi odpowiedzialności za korzystanie ze sprzętu, narzędzi lub części samochodowych w sposób nieprawidłowy lub zagrażający zdrowiu. AUTODOC zaleca zachowanie ostrożności i przestrzeganie zasad bezpieczeństwa podczas wykonywania prac naprawczych lub wymiany części. Prosimy mieć na uwadze, że części samochodowe niskiej jakości nie będą w stanie zapewnić stosownego bezpieczeństwa w ruchu drogowym.

© Copyright 2022 Wszelkie treści – w tym teksty, zdjęcia i grafiki – chronione są prawami autorskimi. Wszelkie prawa – w szczególności prawa do kopiowania, rozpowszechniania, edytowania i tłumaczenia – stanowią własność AUTODOC GmbH.