



Jak wymienić łożysko
koła tył w **OPEL KADETT**
D kombi (35_, 36_, 45_,
46_) - poradnik naprawy

PODOBNY FILMIK INSTRUKTAŻOWY



Niniejszy film przedstawia procedurę wymiany podobnej części samochodowej w innym pojeździe

Ważne!

Procedura wymiany może być stosowana dla
OPEL KADETT D kombi (35_, 36_, 45_, 46_) 1.2, OPEL KADETT D kombi (35_, 36_, 45_, 46_) 1.2 S, OPEL KADETT D kombi (35_, 36_, 45_, 46_) 1.3 N, OPEL KADETT D kombi (35_, 36_, 45_, 46_) 1.3 S, OPEL KADETT D kombi (35_, 36_, 45_, 46_) 1.6 S, OPEL KADETT D kombi (35_, 36_, 45_, 46_) 1.6 D

Kolejne kroki mogą się różnić w zależności od konstrukcji samochodu.

Niniejszy poradnik został stworzony w oparciu o procedurę wymiany podobnej części samochodowej w: OPEL Corsa B Hatchback (S93) 1.4 i (F08, F68, M68)

WYMIANA: ŁOŻYSKA KOŁA – OPEL KADETT D KOMBI (35_, 36_, 45_, 46_). LISTA NARZĘDZI, KTÓRYCH BĘDZIESZ POTRZEBOWAĆ:



- Uniwersalny spray do czyszczenia
- Smar łożyskowy
- Smar ceramiczny
- Klucz dynamometryczny
- Nasadka o numerze 24
- Klucz nasadkowy do kół o numerze 17
- Ściągacz uniwersalny
- Zestaw do montażu łożysk i tulei
- Klucz grzechotkowy
- Śrubokręt płaski
- Młotek
- Młotek gumowy
- Łom
- Klin pod koło

Kup narzędzia

AUTODOC poleca:

- Nie stosuj po raz drugi demontowanego zespołu łożyska w swoim samochodzie OPEL KADETT D kombi (35_, 36_, 45_, 46_).
- Procedura wymiany łożyska piasty koła jest identyczna dla obydwu kół znajdujących się na tej samej osi.
- Uwaga: wszystkie prace na samochodzie – OPEL KADETT D kombi (35_, 36_, 45_, 46_) – powinny być wykonywane przy zgaszonym silniku.

WYMIANĘ NALEŻY PRZEPROWADZAĆ W TEJ KOLEJNOŚCI:

1 Zabezpiecz koła klinami.

2 Poluzuj śruby mocujące koło. Skorzystaj z nasadki udarowe do kół #17.



3 Podnieś samochód.

**Wymiana: łożyska koła – OPEL KADETT D kombi (35_, 36_, 45_, 46_).
Profesjoniści zalecają:**

- Jeśli używasz podnośnika, upewnij się, że stoi on na płaskiej powierzchni bez żadnych nierówności.
- Pamiętaj, aby dodatkowo zabezpieczyć samochód za pomocą podpór.

4 Odkręć śruby koła.



AUTODOC poleca:

- Ostrzeżenie! Aby uniknąć obrażeń, przytrzymaj koło podczas odkręcania śrub mocujących. OPEL KADETT D kombi (35_, 36_, 45_, 46_)

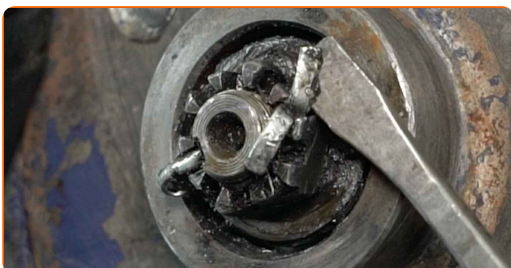
5 Ściągnij koło.



6 Zdejmij zaślepkę nakrętki piasty koła. Użyj łomu. Użyj młotka.

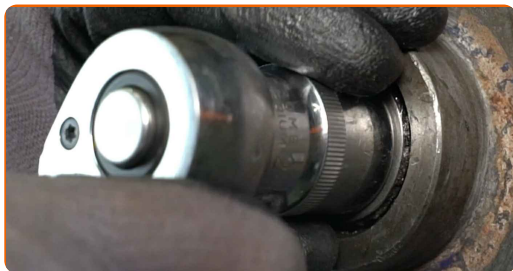


7 Wyjmij zawleczkę zabezpieczającą nakrętkę piasty. Użyj łomu. Skorzystaj z wkrętaka płaskiego.



8

Odkręć nakrętkę piasty. Skorzystaj z nasadki o numerze #24. Skorzystaj z klucza grzechotkowego.



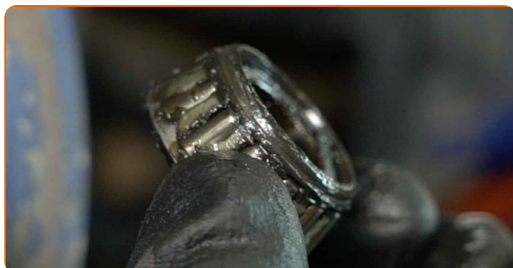
9

Zdejmij podkładkę łożyska piasty koła. Użyj łomu.



10

Zdejmij łożysko piasty koła. Użyj łomu.



11

Zdejmij bęben hamulcowy połączony z łożyskiem piasty koła.



Wymiana: łożyska koła – OPEL KADETT D kombi (35_, 36_, 45_, 46_).
Wskazówka od AUTODOC:

- Sprawdź bęben hamulcowy. Z razie potrzeby wymień go.

12 Zdejmij wewnętrzny uszczelniacz łożyska koła. Użyj łomu.



13 Zdejmij łożysko piasty koła. Użyj łomu.



14 Oczyszczyć gniazdo mocujące łożyska piasty.



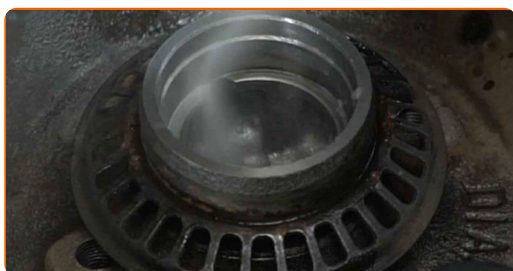
15 Zdejmij bieżnię wewnętrzną łożyska koła z bębna hamulcowego. Użyj ściągacza uniwersalnego.



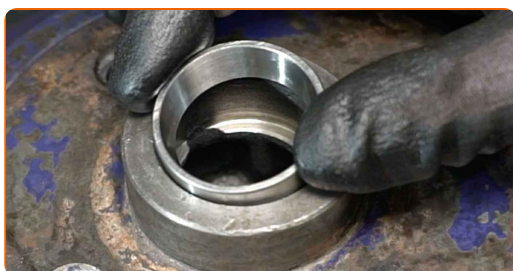
- 16** Zdejmij zewnętrzną bieżnię łożyska koła z bębna hamulcowego. Użyj zestawu do montażu i demontażu łożysk i tulei.



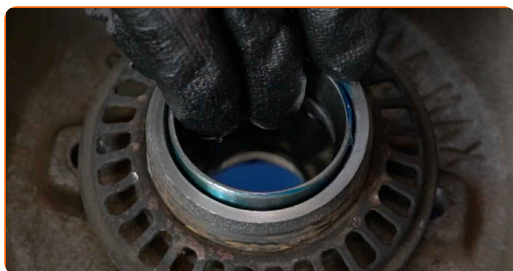
- 17** Oczyszć gniazdo mocujące łożyska piasty. Skorzystaj z uniwersalnego preparatu czyszczącego w aerozolu.



- 18** Zamontuj nową zewnętrzną bieżnię łożyska koła w bębnie hamulcowym. Zestaw do montażu łożysk i tulei.



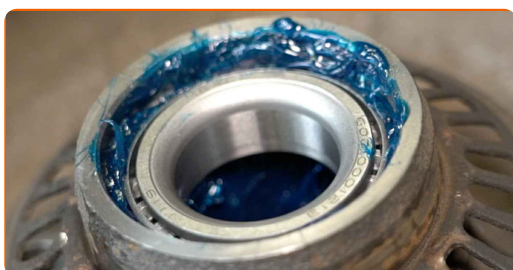
- 19** Zamontuj nową bieżnię wewnętrzną łożyska koła na bęben hamulcowy. Zestaw do montażu łożysk i tulei.



20 Nasmaruj łożysko piasty koła. Skorzystaj ze smaru łożyskowego.



21 Załóż nowe łożysko piasty i przymocuj je.



22 Zamontuj uszczelniacz olejowy łożyska koła.



23 Nasmaruj sworzeń zwrotnicy. Skorzystaj z uniwersalnego preparatu czyszczącego w aerozolu. Skorzystaj ze smaru łożyskowego.



24 Zamontuj bęben hamulcowy połączony z łożyskiem piasty koła.



25 Nałóż podkładkę łożyska piasty koła.



26 Przykręć nakrętkę piasty. Skorzystaj z nasadki o numerze #24. Skorzystaj z klucza grzechotkowego.



27 Zainstaluj koło.



AUTODOC poleca:

- Ostrzeżenie! Aby uniknąć obrażeń, przytrzymaj koło podczas wkręcania śrub mocujących. OPEL KADETT D kombi (35_, 36_, 45_, 46_)

28 Wkręć śruby koła. Skorzystaj z nasadki udarowe do kół #17.



29 Zakręć koło, aby równomiernie rozłożyć nowy smar na łożyskach koła.



30 Ureguluj luz osiowy, dokręcając nakrętkę regulującą. Skorzystaj z nasadki o numerze #24. Skorzystaj z klucza dynamometrycznego. Dokręć do go momentu 20-25 Nm.



Uwaga!

- Dokładne instrukcje dotyczące regulacji możesz znaleźć w instrukcji naprawy swojego samochodu.

31 Odkręć śruby koła.



AUTODOC poleca:

- Ostrzeżenie! Aby uniknąć obrażeń, przytrzymaj koło podczas odkręcania śrub mocujących. OPEL KADETT D kombi (35_, 36_, 45_, 46_)

32 Ściągnij koło.



33 Załóż nową zawleczkę zabezpieczającą nakrętkę piasty. Użyj łomu.



34 Zainstaluj pokrywy śruby. Skorzystaj z gumowego młotka.



35 Zabezpiecz powierzchnię, gdzie felga styka się z bębnem hamulcowym. Użyj smaru ceramicznego.



36 Zainstaluj koło.



AUTODOC poleca:

- Ostrzeżenie! Aby uniknąć obrażeń, przytrzymaj koło podczas wkręcania śrub mocujących. OPEL KADETT D kombi (35_, 36_, 45_, 46_)

37

Wkręć śruby koła. Skorzystaj z nasadki udarowe do kół #17.



38

Spuść samochód i, działając w porządku krzyżowym, zaciągnij bolce mocujące koła. Skorzystaj z nasadki udarowe do kół #17. Skorzystaj z klucza dynamometrycznego. Dokręć do go momentu 110 Nm.



39

Usuń podnośniki oraz kliny.



Wymiana: łożyska koła – OPEL KADETT D kombi (35_, 36_, 45_, 46_).
AUTODOC zaleca:

- Nie włączając silnika, naciśnij kilka razy pedał hamulca, aż poczujesz znaczną oporność.

DOBRA ROBOTA! 

ZOBACZ WIĘCEJ PORADNIKÓW

AUTODOC – NIEDROGIE CZĘŚCI ZAMIENNE WYSOKIEJ JAKOŚCI ONLINE

APLIKACJA MOBILNA AUTODOC: SKORZYSTAJ Z DOSKONAŁYCH
OKAZJI Z JEDNOCZESNYM WGDNYM ROBIENIEM ZAKUPÓW



+ AUTODOC

GET IT ON
Google Play

Download on the
App Store

Download

**OGROMNY WYBÓR CZĘŚCI ZAMIENNYCH DO TWOJEGO
SAMOCHODU**

ŁOŻYSKO KOŁA: SZEROKI WYBÓR

(i) WYŁĄCZENIE ODPOWIEDZIALNOŚCI:

Dokument zawiera jedynie zalecenia ogólne, które mogą okazać się pomocne podczas wykonywania prac naprawczych lub przy wymianie części. AUTODOC nie ponosi odpowiedzialności za szkody z tytułu utraconych korzyści, uszczerbku na zdrowiu bądź z tytułu szkody na mieniu, które powstały podczas naprawy lub wymiany części bądź w skutek nieprawidłowego użytkowania lub błędnej interpretacji udostępnionych informacji.

AUTODOC nie ponosi odpowiedzialności za ewentualne błędy i nieścisłości zawarte w tym przewodniku. Niniejsze informacje mają jedynie charakter informacyjny i nie zastępują wskazówek specjalisty.

AUTODOC nie ponosi odpowiedzialności za korzystanie ze sprzętu, narzędzi lub części samochodowych w sposób nieprawidłowy lub zagrażający zdrowiu. AUTODOC zaleca zachowanie ostrożności i przestrzeganie zasad bezpieczeństwa podczas wykonywania prac naprawczych lub wymiany części. Prosimy mieć na uwadze, że części samochodowe niskiej jakości nie będą w stanie zapewnić stosownego bezpieczeństwa w ruchu drogowym.

© Copyright 2023 Wszelkie treści – w tym teksty, zdjęcia i grafiki – chronione są prawami autorskimi. Wszelkie prawa – w szczególności prawa do kopiowania, rozpowszechniania, edytowania i tłumaczenia – stanowią własność AUTODOC SE.