



Jak wymienić wycieraczki
przód w **OPEL Kadett E**
CC (T85) - poradnik
naprawy

PODOBNY FILMIK INSTRUKTAŻOWY



Niniejszy film przedstawia procedurę wymiany podobnej części samochodowej w innym pojeździe

Ważne!

Procedura wymiany może być stosowana dla:

OPEL Kadett E CC (T85) 1.2 (C08, C48, D08, D48), OPEL Kadett E CC (T85) 1.3 N (C08, C48, D08, D48), OPEL Kadett E CC (T85) 1.3 S (C08, C48, D08, D48), OPEL Kadett E CC (T85) 1.4 S (C08, C48, D08, D48), OPEL Kadett E CC (T85) 1.6 i (C08, C48, D08, D48), OPEL Kadett E CC (T85) 1.6 S (C08, C48, D08, D48), OPEL Kadett E CC (T85) 1.6 S (C08, D08, C48, D48), OPEL Kadett E CC (T85) 1.8 S (C08, C48, D08, D48), OPEL Kadett E CC (T85) 1.8 E (C08, C48, D08, D48), OPEL Kadett E CC (T85) 1.8 GSI (C08, C48, D08, D48), OPEL Kadett E CC (T85) 2.0 GSI (C08, C48, D08, D48), OPEL Kadett E CC (T85) 2.0 GSI 16V (C08, C48, D08, D48), OPEL Kadett E CC (T85) 1.6 D (C08, C48, D08, D48), OPEL Kadett E CC (T85) 1.7 D (C08, C48, D08, D48), OPEL Kadett E CC (T85) 1.4 i (C08, C48, D08, D48), (+ 7)

Kolejne kroki mogą się różnić w zależności od konstrukcji samochodu.

Niniejszy poradnik został stworzony w oparciu o procedurę wymiany podobnej części samochodowej w: OPEL Corsa B Hatchback (S93) 1.4 i (F08, F68, M68)

WYMIANA: WYCIERACZKI – OPEL KADETT E CC (T85).
NARZĘDZIA, KTÓRYCH MOŻESZ POTRZEBOWAĆ:



- Śrubokręt Płaski

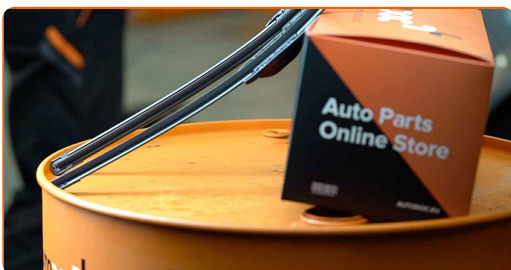
[Kup narzędzia](#)

Wymiana: wycieraczki – OPEL Kadett E CC (T85). Wskazówka od ekspertów z AUTODOC:

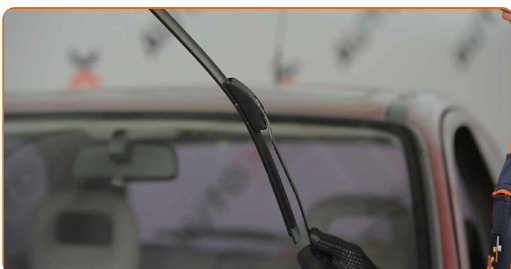
- Zawsze wymieniaj obydwie przednie wycieraczki w jednym czasie. Zapewni to skuteczne i jednolite czyszczenie przedniej szyby.
- Nie pomył pióra wycieraczki od strony kierowcy z piórem od strony pasażera.
- Procedura wymiany obydwu piór wycieraczek jest identyczna.
- Wszystkie prace powinny być dokonane na zgaszonym silniku.

WYMIANA: WYCIERACZKI – OPEL KADETT E CC (T85). PODEJMIJ NASTĘPUJĄCE KROKI:

1 Przygotuj nowe wycieraczki szyby czołowej.



2 Odciągnij ramię wycieraczki od powierzchni szyby do końca.



3 Wciśnij zatrzask. Skorzystaj z wkrętaka płaskiego.



4 Zdejmij pióro z ramienia wycieraczki.



Wymiana: wycieraczki – OPEL Kadett E CC (T85). AUTODOC zaleca:

- Podczas wymiany pióra wycieraczki uważaj, aby sprężynujące ramię wycieraczki nie uderzyło szyby czołowej.

5 Zamontuj nowe pióro wycieraczki i ostrożnie dociśnij ramię wycieraczki do szyby czołowej.



Wymiana: wycieraczki – OPEL Kadett E CC (T85). Wskazówka od AUTODOC:

- Nie dotykaj pióra wycieraczki za gumową krawędź, zapobiegając w ten sposób uszkodzeniu grafitowej powłoki.
- Upewnij się, że taśma gumowa przyciska się do szyby według całej długości.

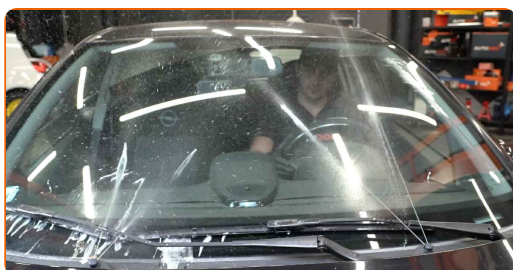
6

Włącz zapłon.



7

Po zamontowaniu sprawdź działanie wycieraczek. Ich pióra nie powinny przecinać się ani uderzać o uszczelkę przedniej szyby.



DOBRA ROBOTA! 

ZOBACZ WIĘCEJ PORADNIKÓW

AUTODOC – NIEDROGIE CZĘŚCI ZAMIENNE WYSOKIEJ JAKOŚCI ONLINE

APLIKACJA MOBILNA AUTODOC: SKORZYSTAJ Z DOSKONAŁYCH
OKAZJI Z JEDNOCZESNYM WGDODNYM ROBIENIEM ZAKUPÓW

**OGROMNY WYBÓR CZĘŚCI ZAMIENNYCH DO TWOJEGO
SAMOCHODU**

WYCIERACZKI: SZEROKI WYBÓR

ⓘ WYŁĄCZENIE ODPOWIEDZIALNOŚCI:

Dokument zawiera jedynie zalecenia ogólne, które mogą okazać się pomocne podczas wykonywania prac naprawczych lub przy wymianie części. AUTODOC nie ponosi odpowiedzialności za szkody z tytułu utraconych korzyści, uszczerbku na zdrowiu bądź z tytułu szkody na mieniu, które powstały podczas naprawy lub wymiany części bądź w skutek nieprawidłowego użytkowania lub błędnej interpretacji udostępnionych informacji.

AUTODOC nie ponosi odpowiedzialności za ewentualne błędy i nieścisłości zawarte w tym przewodniku. Niniejsze informacje mają jedynie charakter informacyjny i nie zastępują wskazówek specjalisty.

AUTODOC nie ponosi odpowiedzialności za korzystanie ze sprzętu, narzędzi lub części samochodowych w sposób nieprawidłowy lub zagrażający zdrowiu. AUTODOC zaleca zachowanie ostrożności i przestrzeganie zasad bezpieczeństwa podczas wykonywania prac naprawczych lub wymiany części. Prosimy mieć na uwadze, że części samochodowe niskiej jakości nie będą w stanie zapewnić stosownego bezpieczeństwa w ruchu drogowym.

© Copyright 2022 Wszelkie treści – w tym teksty, zdjęcia i grafiki – chronione są prawami autorskimi. Wszelkie prawa – w szczególności prawa do kopiowania, rozpowszechniania, edytowania i tłumaczenia – stanowią własność AUTODOC GmbH.