



Jak wymienić łożysko  
koła tył w **OPEL Kadett E**  
**Sedan (T85)** - poradnik  
naprawy

## PODOBNY FILMIK INSTRUKTAŻOWY



Niniejszy film przedstawia procedurę wymiany podobnej części samochodowej w innym pojeździe

### **Ważne!**

Procedura wymiany może być stosowana dla

OPEL Kadett E Sedan (T85) 1.2 (C19, D19), OPEL Kadett E Sedan (T85) 1.3 N (C19, D19), OPEL Kadett E Sedan (T85) 1.3 S (C19, D19), OPEL Kadett E Sedan (T85) 1.4 S (C19, D19), OPEL Kadett E Sedan (T85) 1.6 i (C19, D19), OPEL Kadett E Sedan (T85) 1.6 S (C19, D19), OPEL Kadett E Sedan (T85) 1.8 S (C19, D19), OPEL Kadett E Sedan (T85) 1.8 i (C19, D19), OPEL Kadett E Sedan (T85) 2.0 i (C19, D19), OPEL Kadett E Sedan (T85) 1.6 D (C19, D19), OPEL Kadett E Sedan (T85) 1.7 D (C19, D19), OPEL Kadett E Sedan (T85) 1.4 i (C19, D19), OPEL Kadett E Sedan (T85) 1.3 i Cat (C19, D19), OPEL Kadett E Sedan (T85) 1.6 i Cat (C19, D19), OPEL Kadett E Sedan (T85) 2.0 i Cat (C19, D19), (+ 4)

Kolejne kroki mogą się różnić w zależności od konstrukcji samochodu.

Niniejszy poradnik został stworzony w oparciu o procedurę wymiany podobnej części samochodowej w: OPEL Corsa B Hatchback (S93) 1.4 i (F08, F68, M68)

**WYMIANA: ŁOŻYSKA KOŁA – OPEL KADETT E SEDAN (T85). LISTA NARZĘDZI, KTÓRYCH BĘDZIESZ POTRZEBOWAĆ:**



- Uniwersalny spray do czyszczenia
- Smar łożyskowy
- Smar ceramiczny
- Klucz dynamometryczny
- Nasadka o numerze 24
- Klucz nasadowy do kół o numerze 17
- Ściągacz uniwersalny
- Zestaw do montażu łożysk i tulei
- Klucz grzechotkowy
- Śrubokręt płaski
- Młotek
- Młotek gumowy
- Łom
- Klin pod koło

**Kup narzędzia**

**AUTODOC poleca:**

- Nie stosuj po raz drugi demontowanego zespołu łożyska w swoim samochodzie OPEL Kadett E Sedan (T85).
- Procedura wymiany łożyska piasty koła jest identyczna dla obydwu kół znajdujących się na tej samej osi.
- Uwaga: wszystkie prace na samochodzie – OPEL Kadett E Sedan (T85) – powinny być wykonywane przy zgaszonym silniku.

**WYMIANĘ NALEŻY PRZEPROWADZAĆ W TEJ KOLEJNOŚCI:**

**1** Zabezpiecz koła klinami.

**2** Poluzuj śruby mocujące koło. Skorzystaj z nasadki udarowe do kół #17.



**3** Podnieś samochód.

**Wymiana: łożyska koła – OPEL Kadett E Sedan (T85). Profesjonaliści zalecają:**

- Jeśli używasz podnośnika, upewnij się, że stoi on na płaskiej powierzchni bez żadnych nierówności.
- Pamiętaj, aby dodatkowo zabezpieczyć samochód za pomocą podpór.

**4** Odkręć śruby koła.



**AUTODOC poleca:**

- Ostrzeżenie! Aby uniknąć obrażeń, przytrzymaj koło podczas odkręcania śrub mocujących. OPEL Kadett E Sedan (T85)

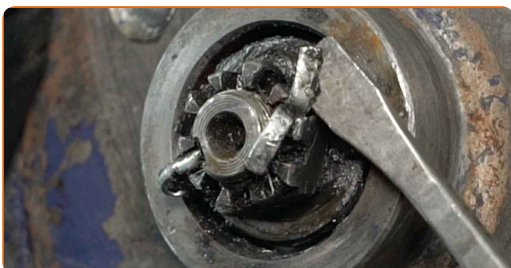
**5** Ściągnij koło.



**6** Zdejmij zaślepkę nakrętki piasty koła. Użyj łomu. Użyj młotka.



**7** Wyjmij zawleczkę zabezpieczającą nakrętkę piasty. Użyj łomu. Skorzystaj z wkrętaka płaskiego.



8

Odkręć nakrętkę piasty. Skorzystaj z nasadki o numerze #24. Skorzystaj z klucza grzechotkowego.



9

Zdejmij podkładkę łożyska piasty koła. Użyj łomu.



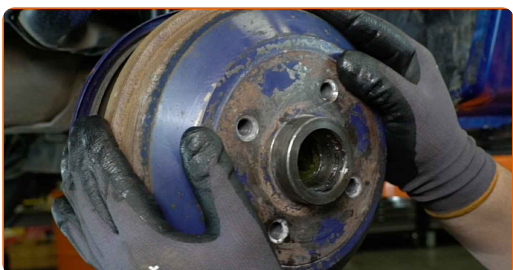
10

Zdejmij łożysko piasty koła. Użyj łomu.



11

Zdejmij bęben hamulcowy połączony z łożyskiem piasty koła.



Wymiana: łożyska koła – OPEL Kadett E Sedan (T85). Wskazówka od AUTODOC:

- Sprawdź bęben hamulcowy. Z razie potrzeby wymień go.

**12** Zdejmij wewnętrzny uszczelniacz łożyska koła. Użyj łomu.



**13** Zdejmij łożysko piasty koła. Użyj łomu.



**14** Oczyszć gniazdo mocujące łożyska piasty.



**15** Zdejmij bieżnię wewnętrzną łożyska koła z bębna hamulcowego. Użyj ściągacza uniwersalnego.



- 16** Zdejmij zewnętrzną bieżnię łożyska koła z bębna hamulcowego. Użyj zestawu do montażu i demontażu łożysk i tulei.



- 17** Oczyszcz gniazdo mocujące łożyska piasty. Skorzystaj z uniwersalnego preparatu czyszczącego w aerozolu.



- 18** Zamontuj nową zewnętrzną bieżnię łożyska koła w bębnie hamulcowym. Zestaw do montażu łożysk i tulei.



- 19** Zamontuj nową bieżnię wewnętrzną łożyska koła na bęben hamulcowy. Zestaw do montażu łożysk i tulei.





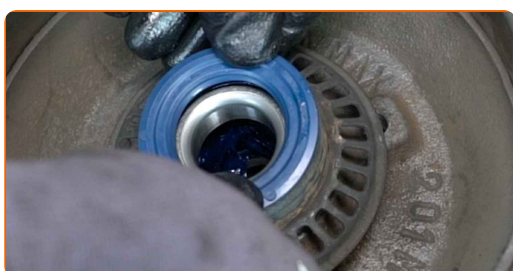
**20** Nasmaruj łożysko piasty koła. Skorzystaj ze smaru łożyskowego.



**21** Załóż nowe łożysko piasty i przymocuj je.



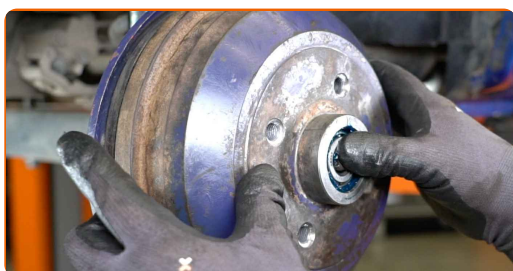
**22** Zamontuj uszczelniacz olejowy łożyska koła.



**23** Nasmaruj sworzeń zwrotnicy. Skorzystaj z uniwersalnego preparatu czyszczącego w aerozolu. Skorzystaj ze smaru łożyskowego.



**24** Zamontuj bęben hamulcowy połączony z łożyskiem piasty koła.



**25** Nałóż podkładkę łożyska piasty koła.



**26** Przykręć nakrętkę piasty. Skorzystaj z nasadki o numerze #24. Skorzystaj z klucza grzechotkowego.



**27** Zainstaluj koło.



**AUTODOC poleca:**

- Ostrzeżenie! Aby uniknąć obrażeń, przytrzymaj koło podczas wkręcania śrub mocujących. OPEL Kadett E Sedan (T85)

**28** Wkręć śruby koła. Skorzystaj z nasadki udarowe do kół #17.



29

Zakręć koło, aby równomiernie rozłożyć nowy smar na łożyskach koła.



30

Ureguluj luz osiowy, dokręcając nakrętkę regulującą. Skorzystaj z nasadki o numerze #24. Skorzystaj z klucza dynamometrycznego. Dokręć do go momentu 20-25 Nm.



### Uwaga!

- Dokładne instrukcje dotyczące regulacji możesz znaleźć w instrukcji naprawy swojego samochodu.

31

Odkręć śruby koła.



### AUTODOC poleca:

- Ostrzeżenie! Aby uniknąć obrażeń, przytrzymaj koło podczas odkręcania śrub mocujących. OPEL Kadett E Sedan (T85)

**32** Ściągnij koło.



**33** Załóż nową zawleczkę zabezpieczającą nakrętkę piasty. Użyj łomu.



**34** Zainstaluj pokrywę śruby. Skorzystaj z gumowego młotka.



**35** Zabezpiecz powierzchnię, gdzie felga styka się z bębnem hamulcowym. Użyj smaru ceramicznego.



**36** Zainstaluj koło.



**AUTODOC poleca:**

- Ostrzeżenie! Aby uniknąć obrażeń, przytrzymaj koło podczas wkręcania śrub mocujących. OPEL Kadett E Sedan (T85)

**37**

Wkręć śruby koła. Skorzystaj z nasadki udarowe do kół #17.



**38**

Spuść samochód i, działając w porządku krzyżowym, zaciągnij bolce mocujące koła. Skorzystaj z nasadki udarowe do kół #17. Skorzystaj z klucza dynamometrycznego. Dokręć do go momentu 110 Nm.



**39**

Usuń podnośniki oraz kliny.



Wymiana: łożyska koła – OPEL Kadett E Sedan (T85). AUTODOC zaleca:

- Nie włączając silnika, naciśnij kilka razy pedał hamulca, aż poczujesz znaczną oporność.

**DOBRA ROBOTA!** 

**ZOBACZ WIĘCEJ PORADNIKÓW**

## AUTODOC – NIEDROGIE CZĘŚCI ZAMIENNE WYSOKIEJ JAKOŚCI ONLINE

APLIKACJA MOBILNA AUTODOC: SKORZYSTAJ Z DOSKONAŁYCH  
OKAZJI Z JEDNOCZESNYM WGDNYM ROBIENIEM ZAKUPÓW



**+ AUTODOC**

GET IT ON  
**Google Play**

Download on the  
**App Store**

**Download**

**OGROMNY WYBÓR CZĘŚCI ZAMIENNYCH DO TWOJEGO  
SAMOCHODU**

**ŁOŻYSKO KOŁA: SZEROKI WYBÓR**

### **(i) WYŁĄCZENIE ODPOWIEDZIALNOŚCI:**

Dokument zawiera jedynie zalecenia ogólne, które mogą okazać się pomocne podczas wykonywania prac naprawczych lub przy wymianie części. AUTODOC nie ponosi odpowiedzialności za szkody z tytułu utraconych korzyści, uszczerbku na zdrowiu bądź z tytułu szkody na mieniu, które powstały podczas naprawy lub wymiany części bądź w skutek nieprawidłowego użytkowania lub błędnej interpretacji udostępnionych informacji.

AUTODOC nie ponosi odpowiedzialności za ewentualne błędy i nieścisłości zawarte w tym przewodniku. Niniejsze informacje mają jedynie charakter informacyjny i nie zastępują wskazówek specjalisty.

AUTODOC nie ponosi odpowiedzialności za korzystanie ze sprzętu, narzędzi lub części samochodowych w sposób nieprawidłowy lub zagrażający zdrowiu. AUTODOC zaleca zachowanie ostrożności i przestrzeganie zasad bezpieczeństwa podczas wykonywania prac naprawczych lub wymiany części. Prosimy mieć na uwadze, że części samochodowe niskiej jakości nie będą w stanie zapewnić stosownego bezpieczeństwa w ruchu drogowym.

© Copyright 2023 Wszelkie treści – w tym teksty, zdjęcia i grafiki – chronione są prawami autorskimi. Wszelkie prawa – w szczególności prawa do kopiowania, rozpowszechniania, edytowania i tłumaczenia – stanowią własność AUTODOC SE.