



Jak wymienić wycieraczki  
przód w **OPEL Karl (C16)** -  
poradnik naprawy

## PODOBNY FILMIK INSTRUKTAŻOWY



Niniejszy film przedstawia procedurę wymiany podobnej części samochodowej w innym pojeździe

### **ⓘ Ważne!**

Procedura wymiany może być stosowana dla:  
OPEL Karl (C16) 1.0, OPEL Karl (C16) 1.0 LPG

Kolejne kroki mogą się różnić w zależności od konstrukcji samochodu.

Niniejszy poradnik został stworzony w oparciu o procedurę wymiany podobnej części samochodowej w: OPEL Meriva A (X03) 1.6 16V (E75)

Wymiana: wycieraczki – OPEL Karl (C16). Narzędzia, których będziesz potrzebować:

- Zawsze wymieniaj obydwie przednie wycieraczki w jednym czasie. Zapewni to skuteczne i jednolite czyszczenie przedniej szyby.
- Nie pomył pióra wycieraczki od strony kierowcy z piórem od strony pasażera.
- Procedura wymiany obydwu piór wycieraczek jest identyczna.
- Wszystkie prace powinny być dokonane na zgaszonym silniku.

## WYMIANA: WYCIERACZKI – OPEL KARL (C16). ZALECANA KOLEJNOŚĆ KROKÓW:

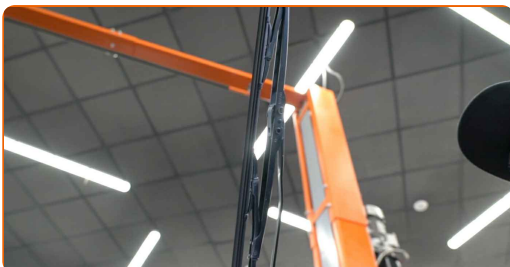
1

Przygotuj nowe wycieraczki szyby czołowej.



2

Odciągnij ramię wycieraczki od powierzchni szyby do końca.



3 Wciśnij zatrzask.



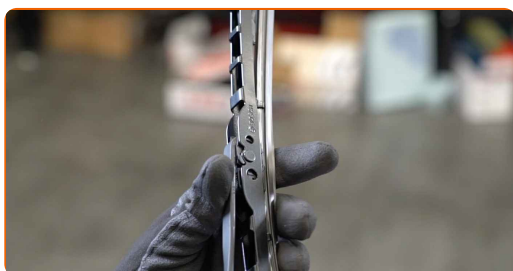
4 Zdejmij pióro z ramienia wycieraczki.



### Wymiana: wycieraczki – OPEL Karl (C16). Wskazówka:

- Podczas wymiany pióra wycieraczki uważaj, aby sprężynujące ramię wycieraczki nie uderzyło szyby czołowej.

5 Zamontuj nowe pióro wycieraczki i ostrożnie dociśnij ramię wycieraczki do szyby czołowej.



Wymiana: wycieraczki – OPEL Karl (C16). Profesjoniści zalecają:

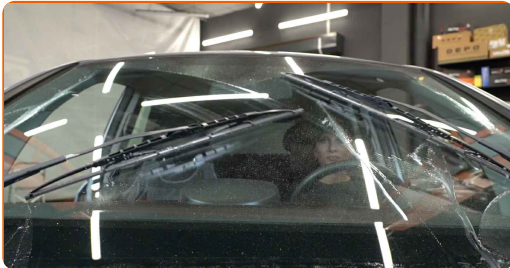
- Nie dotykaj pióra wycieraczki za gumową krawędź, zapobiegając w ten sposób uszkodzeniu grafitowej powłoki.
- Upewnij się, że taśma gumowa przyciska się do szyby według całej długości.

6

Włącz zapłon.

7

Po zamontowaniu sprawdź działanie wycieraczek. Ich pióra nie powinny przecinać się ani uderzać o uszczelkę przedniej szyby.



**DOBRA ROBOTA!** 👍

**ZOBACZ WIĘCEJ PORADNIKÓW**

## AUTODOC – NIEDROGIE CZĘŚCI ZAMIENNE WYSOKIEJ JAKOŚCI ONLINE

APLIKACJA MOBILNA AUTODOC: SKORZYSTAJ Z DOSKONAŁYCH  
OKAZJI Z JEDNOCZESNYM WGDNYM ROBIENIEM ZAKUPÓW



**OGROMNY WYBÓR CZĘŚCI ZAMIENNYCH DO TWOJEGO  
SAMOCHODU**

**WYCIERACZKI: SZEROKI WYBÓR**

### **(i) WYŁĄCZENIE ODPOWIEDZIALNOŚCI:**

Dokument zawiera jedynie zalecenia ogólne, które mogą okazać się pomocne podczas wykonywania prac naprawczych lub przy wymianie części. AUTODOC nie ponosi odpowiedzialności za szkody z tytułu utraconych korzyści, uszczerbku na zdrowiu bądź z tytułu szkody na mieniu, które powstały podczas naprawy lub wymiany części bądź w skutek nieprawidłowego użytkowania lub błędnej interpretacji udostępnionych informacji.

AUTODOC nie ponosi odpowiedzialności za ewentualne błędy i nieścisłości zawarte w tym przewodniku. Niniejsze informacje mają jedynie charakter informacyjny i nie zastępują wskazówek specjalisty.

AUTODOC nie ponosi odpowiedzialności za korzystanie ze sprzętu, narzędzi lub części samochodowych w sposób nieprawidłowy lub zagrażający zdrowiu. AUTODOC zaleca zachowanie ostrożności i przestrzeganie zasad bezpieczeństwa podczas wykonywania prac naprawczych lub wymiany części. Prosimy mieć na uwadze, że części samochodowe niskiej jakości nie będą w stanie zapewnić stosownego bezpieczeństwa w ruchu drogowym.

© Copyright 2022 Wszelkie treści – w tym teksty, zdjęcia i grafiki – chronione są prawami autorskimi. Wszelkie prawa – w szczególności prawa do kopiowania, rozpowszechniania, edytowania i tłumaczenia – stanowią własność AUTODOC GmbH.