



Jak wymienić łącznik
stabilizatora przód w
OPEL Vectra B CC (J96) -
poradnik naprawy

PODOBNY FILMIK INSTRUKTAŻOWY



Niniejszy film przedstawia procedurę wymiany podobnej części samochodowej w innym pojeździe

 Ważne!

Procedura wymiany może być stosowana dla
OPEL Vectra B CC (J96) 1.6 i (X 16 SZR), OPEL Vectra B CC (J96) 1.6 i 16V (F68),
OPEL Vectra B CC (J96) 1.8 i 16V (X18XE1, Z18XEL), OPEL Vectra B CC (J96) 2.0 i
16V (F68), OPEL Vectra B CC (J96) 2.5 i V6 (F68), OPEL Vectra B CC (J96) 1.7 TD
(F68), OPEL Vectra B CC (J96) 2.0 DI 16V (F68), OPEL Vectra B CC (J96) 2.0 DTI 16V
(F68), OPEL Vectra B CC (J96) 1.8 i 16V (F68), OPEL Vectra B CC (J96) 2.2 DTI 16V
(F68), OPEL Vectra B CC (J96) 2.2 i 16V (F68), OPEL Vectra B CC (J96) 2.6 i V6 (F68)

Kolejne kroki mogą się różnić w zależności od konstrukcji samochodu.

Niniejszy poradnik został stworzony w oparciu o procedurę wymiany podobnej części samochodowej w: OPEL Corsa C Hatchback (X01) 1.3 CDTI (F08, F68)

**WYMIANA: ŁĄCZNIKA STABILIZATORA – OPEL VECTRA
B CC (J96). NARZĘDZIA, KTÓRYCH MOŻESZ
POTRZEBOWAĆ:**



- Szczotka druciana
- Sprej WD-40
- Środek do czyszczenia hamulców
- Smar na bazie miedzi
- Klucz płasko-oczkowy o numerze 17
- Klucz płasko-oczkowy o numerze 18
- Nasadka o numerze 8
- Nasadka o numerze 19
- Klucz nasadowy do kół o numerze 17
- Klucz grzechotkowy
- Klucz dynamometryczny
- Klin pod koło

Kup narzędzia

AUTODOC poleca:

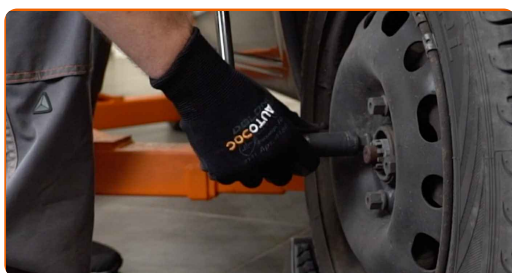
- Wymień łączniki stabilizatora w OPEL Vectra B CC (J96) parami.
- Procedura wymiana jest identyczna dla obu łączników stabilizatora znajdujących się na tej samej osi.
- Wszystkie prace powinny być dokonane na zgaszonym silniku.

**WYMIANA: ŁĄCZNIKA STABILIZATORA – OPEL VECTRA B CC (J96).
ZALECANA KOLEJNOŚĆ KROKÓW:**

1 Zabezpiecz koła klinami.

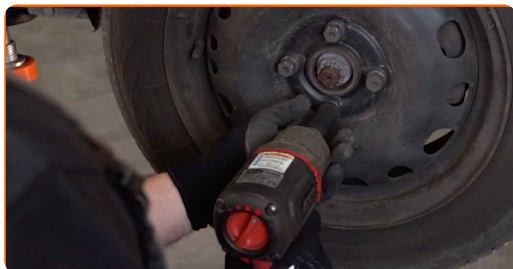


2 Poluzuj śruby mocujące koło. Skorzystaj z nasadki udarowe do kół #17.



3 Podejmij przednią część samochodu i zafiksuj na podporach.

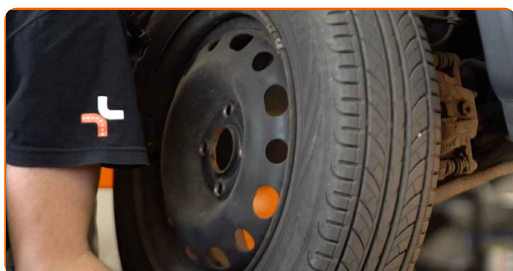
4 Odkręć śruby koła.



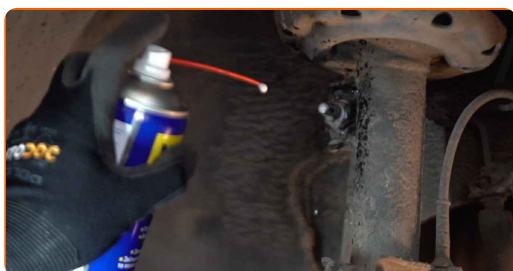
AUTODOC poleca:

- Ważne! Przytrzymaj koło podczas odkręcania śrub mocujących. OPEL Vectra B CC (J96)

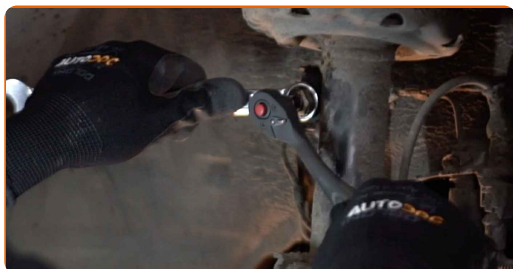
5 Ściągnij koło.



6 Wyczyść mocowania łącznika stabilizatora. Użyj drucianej szczotki. Skorzystaj ze spreju WD-40.



- 7** Odkręć mocowanie łączące łącznik stabilizatora z drążkiem stabilizatora. Skorzystaj z klucza oczkowego o numerze 18. Skorzystaj z nasadki o numerze #8. Skorzystaj z klucza grzechotkowego.



- 8** Odkręć mocowanie łączące łącznik stabilizatora z kolumną amortyzatora. Skorzystaj z klucza oczkowego o numerze 18. Skorzystaj z nasadki o numerze #8. Skorzystaj z klucza grzechotkowego.



- 9** Zdejmij drążek stabilizatora poprzecznego.



Wymiana: łącznika stabilizatora – OPEL Vectra B CC (J96). Wskazówka od ekspertów z AUTODOC:

- Sprawdź stan tulei stabilizatora. W razie potrzeby wymień je.

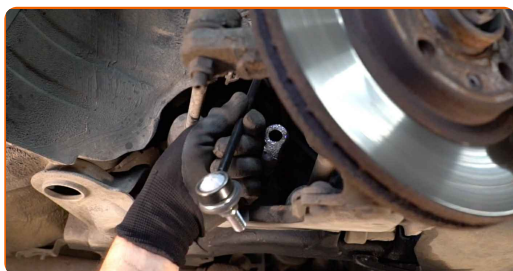
10

Wyczyść gniazda mocujące łącznika stabilizatora. Użyj drucianej szczotki. Skorzystaj ze spreju WD-40.



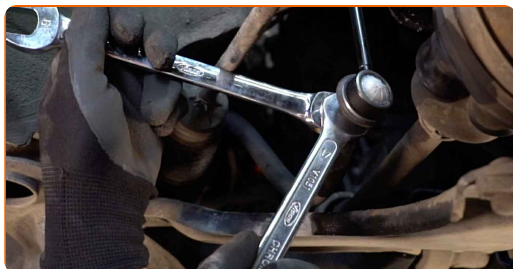
11

Zamontuj nowy drążek, dokręć łączniki.



12

Dokręć mocowanie łączące łącznik stabilizatora z drążkiem stabilizatora. Skorzystaj z klucza oczkowego o numerze 17. Skorzystaj z nasadki o numerze #19. Skorzystaj z klucza dynamometrycznego. Dokręć do go momentu 60 Nm.



13

Dokręć mocowanie łączące łącznik stabilizatora z kolumną amortyzatora. Skorzystaj z nasadki o numerze #19. Skorzystaj z klucza dynamometrycznego. Dokręć do go momentu 60 Nm.



14

Nasmaruj wszystkie przeguby łącznika stabilizatora. Zastosuj smar miedziany.

15

Nasmaruj powierzchnię, gdzie tarcza hamulcowa styka się z felgą. Zastosuj smar miedziany.



16

Wyczyść powierzchnię tarczy hamulcowej. Skorzystaj ze środka do czyszczenia hamulców.



AUTODOC poleca:

- Wymiana: łącznika stabilizatora – OPEL Vectra B CC (J96). Po rozpyleniu preparatu odczekaj kilka minut.

17

Zainstaluj koło.

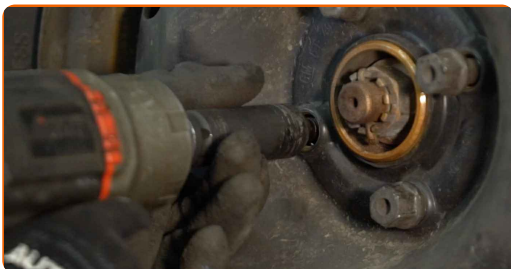


AUTODOC poleca:

- W celu uniknięcia zranienia podczas dokręcania śrub mocujących przytrzymaj koło.

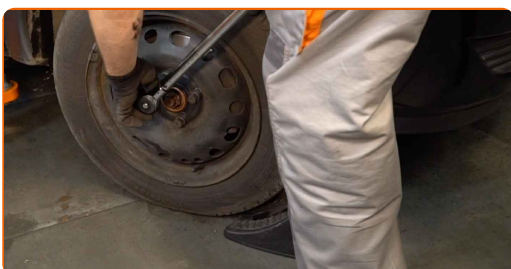
18

Wkręć śruby koła. Skorzystaj z nasadki udarowe do kół #17.



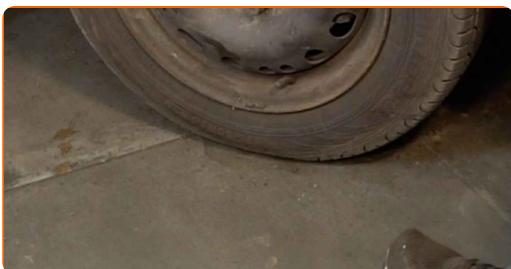
19

Spuść samochód i, działając w porządku krzyżowym, zaciągnij bolce mocujące koła. Skorzystaj z klucza dynamometrycznego. Dokręć do go momentu 110 Nm.



20

Usuń podnośniki oraz kliny.



DOBRA ROBOTA! 

ZOBACZ WIĘCEJ PORADNIKÓW

AUTODOC – NIEDROGIE CZĘŚCI ZAMIENNE WYSOKIEJ JAKOŚCI ONLINE

APLIKACJA MOBILNA AUTODOC: SKORZYSTAJ Z DOSKONAŁYCH
OKAZJI Z JEDNOCZESNYM WGDODNYM ROBIENIEM ZAKUPÓW



**OGROMNY WYBÓR CZĘŚCI ZAMIENNYCH DO TWOJEGO
SAMOCHODU**

ŁĄCZNIK STABILIZATORA: SZEROKI WYBÓR

(i) WYŁĄCZENIE ODPOWIEDZIALNOŚCI:

Dokument zawiera jedynie zalecenia ogólne, które mogą okazać się pomocne podczas wykonywania prac naprawczych lub przy wymianie części. AUTODOC nie ponosi odpowiedzialności za szkody z tytułu utraconych korzyści, uszczerbku na zdrowiu bądź z tytułu szkody na mieniu, które powstały podczas naprawy lub wymiany części bądź w skutek nieprawidłowego użytkowania lub błędnej interpretacji udostępnionych informacji.

AUTODOC nie ponosi odpowiedzialności za ewentualne błędy i nieścisłości zawarte w tym przewodniku. Niniejsze informacje mają jedynie charakter informacyjny i nie zastępują wskazówek specjalisty.

AUTODOC nie ponosi odpowiedzialności za korzystanie ze sprzętu, narzędzi lub części samochodowych w sposób nieprawidłowy lub zagrażający zdrowiu. AUTODOC zaleca zachowanie ostrożności i przestrzeganie zasad bezpieczeństwa podczas wykonywania prac naprawczych lub wymiany części. Prosimy mieć na uwadze, że części samochodowe niskiej jakości nie będą w stanie zapewnić stosownego bezpieczeństwa w ruchu drogowym.

© Copyright 2022 Wszelkie treści – w tym teksty, zdjęcia i grafiki – chronione są prawami autorskimi. Wszelkie prawa – w szczególności prawa do kopiowania, rozpowszechniania, edytowania i tłumaczenia – stanowią własność AUTODOC GmbH.