



Jak wymienić oleju  
silnikowego i filtra w

**OPEL VECTRA B**  
**hatchback (38\_) -**  
poradnik naprawy

## PODOBNY FILMIK INSTRUKTAŻOWY



Niniejszy film przedstawia procedurę wymiany podobnej części samochodowej w innym pojeździe

### Ważne!

Procedura wymiany może być stosowana dla  
OPEL VECTRA B hatchback (38\_) 1.6 i (F68), OPEL VECTRA B hatchback (38\_) 1.6 i 16V (F68), OPEL VECTRA B hatchback (38\_) 1.8 i 16V (F68), OPEL VECTRA B hatchback (38\_) 2.0 i 16V (F68), OPEL VECTRA B hatchback (38\_) 2.5 i V6 (F68), OPEL VECTRA B hatchback (38\_) 2.0 i (F68), OPEL VECTRA B hatchback (38\_) 2.5 (F68)

Kolejne kroki mogą się różnić w zależności od konstrukcji samochodu.

Niniejszy poradnik został stworzony w oparciu o procedurę wymiany podobnej części samochodowej w: OPEL Corsa B Hatchback (S93) 1.4 i (F08, F68, M68)

WYMIANA: OLEJU I FILTRA – OPEL VECTRA B  
HATCHBACK (38\_). LISTA NARZĘDZI, KTÓRYCH  
BĘDZIESZ POTRZEBOWAĆ:



- Szczotka druciana
- Uniwersalny spray do czyszczenia
- Klucz dynamometryczny
- Nasadka o numerze 32
- bit imbusowy numerze H7
- śrubokręt płaski
- Klucz grzechotkowy
- Miska na wyciekający olej
- Lejek
- Pokrowiec na błotnik

**Kup narzędzia**

Wymiana: oleju i filtra – OPEL VECTRA B hatchback (38\_). Wskazówka od AUTODOC:

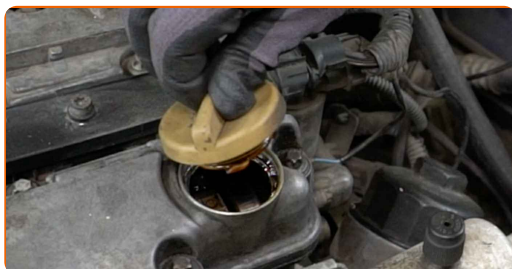
- Wymień filtr oleju podczas każdej wymiany oleju silnikowego.
- Załóż rękawice, aby uniknąć kontaktu z płynem gorącym.
- Uwaga: wszystkie prace na samochodzie – OPEL VECTRA B hatchback (38\_) – powinny być wykonywane przy zgaszonym silniku.

**WYMIANĘ NALEŻY PRZEPROWADZAĆ W TEJ KOLEJNOŚCI:**

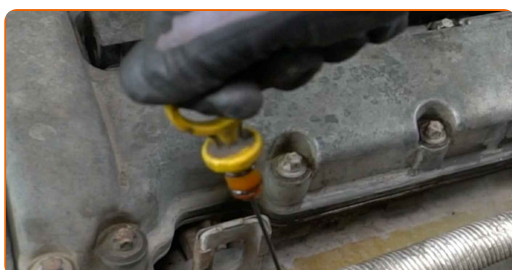
**1** Otwórz maskę.

**2** Skorzystaj z osłony chroniącej zderzak w celu zapobieżenia uszkodzenia powłoki lakierniczej oraz plastikowych elementów samochodu.

**3** Odkręć korek wlewu.



**4** Pociągnij bagnet olejowy w górę.



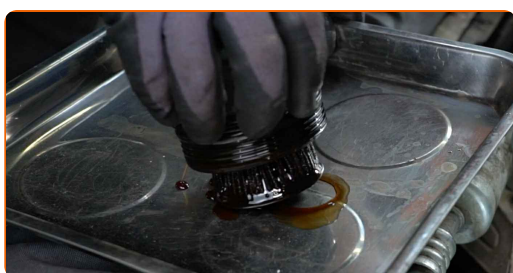
**5** Oczyszczyć zaślepkę obudowy filtra oleju. Skorzystaj z uniwersalnego preparatu czyszczącego w aerozolu.



**6** Odkręć pokrywę obudowy filtra razem z starym materiałem filtrującym. Skorzystaj z nasadki o numerze #32. Skorzystaj z klucza grzechotkowego.



**7** Włóż stary filtr oleju do zbiornika.



**8** Podnieś samochód przy pomocy podnośnika lub umieść go nad stanowiskiem inspekcyjnym.

**Wymiana: oleju i filtra – OPEL VECTRA B hatchback (38\_). Wskazówka:**

- Samochód musi znajdować się w położeniu poziomym, jeżeli on jest pod kątem, korek spustowy musi okazać się w najniższym punkcie.

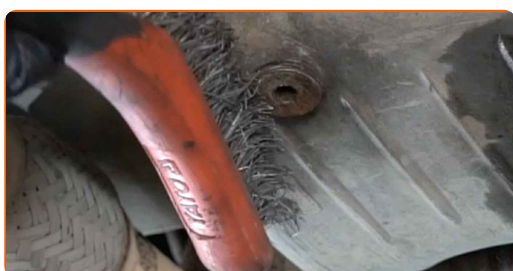
9

Podłóż pod otwór spustowy zbiornik na zużyty olej o pojemności do najmniej 4 litrów.



10

Oczyść powierzchnię otworu spustowego miski olejowej. Użyj drucianej szczotki. Skorzystaj z uniwersalnego preparatu czyszczącego w aerozolu.



11

Odkręć śrubę spustową. Skorzystaj z klucza sześciokątnego typu HEX o numerze H7. Skorzystaj z klucza grzechotkowego.



12

Wylej olej zużyty.



AUTODOC poleca:

- Uwaga! Olej może być gorący.

13

Odłącz filtr oleju z osłony filtra.



14

Zdejmij uszczelkę typu O-ring filtra oleju. Skorzystaj z wkrętaka płaskiego.



15

Oczyść zaślepkę obudowy filtra oleju. Skorzystaj z uniwersalnego preparatu czyszczącego w aerozolu.



16

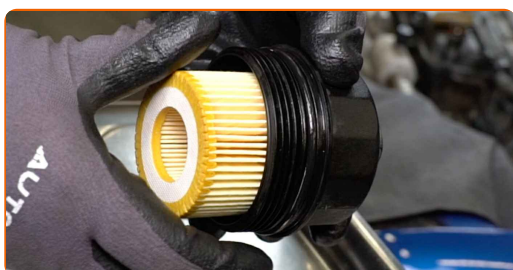
Na gnieździe montażowym pokrywy filtra zamontuj nową uszczelkę typu O-ring.



**17** Nasmaruj gumową uszczelkę nowego filtra niewielką ilością świeżego oleju.



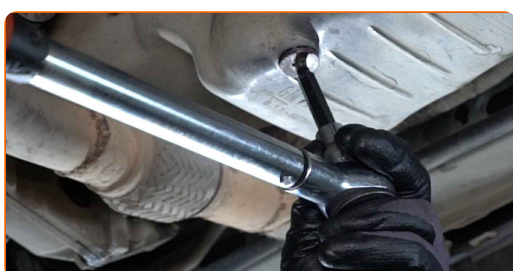
**18** Zamontuj nowy filtr oleju w gnieździe montażowym osłony filtra.



**19** Oczyszcz powierzchnię otworu spustowego miski olejowej. Skorzystaj z uniwersalnego preparatu czyszczącego w aerozolu.



**20** Wkręć nowy korek spustowy i go dobrze dokręć. Skorzystaj z klucza sześciokątnego typu HEX o numerze H7. Skorzystaj z klucza dynamometrycznego. Dokręć do go momentu 10 Nm.



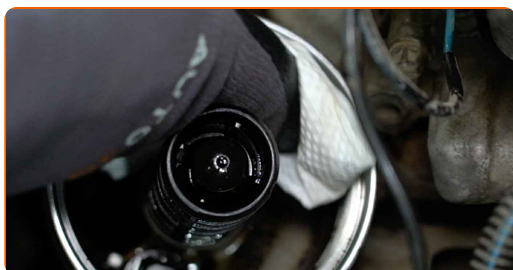


- 21** Oczyszczyć powierzchnię otworu spustowego miski olejowej. Skorzystaj z uniwersalnego preparatu czyszczącego w aerozolu.



- 22** Obniż samochód.

- 23** Wyczyść gniazdo filtra oleju.



- 24** Załóż pokrywę obudowy filtra oleju i przykręć ją. Skorzystaj z nasadki o numerze #32. Skorzystaj z klucza dynamometrycznego. Dokręć do go momentu 15 Nm.



- 25** Zdejmij zaślepkę od filtra oleju.



**26** Wsadź lejek.



**27** Wlej do silnika nowy olej w ilości zalecanej przez producenta samochodu.



Wymiana: oleju i filtra – OPEL VECTRA B hatchback (38\_). Ekspersi z AUTODOC zalecają:

- Stosuj olej, który jest zalecony przez producenta.

**28** Sprawdź poziom oleju przy pomocy bagnetu. W razie potrzeby dolej większą ilość oleju.



**Uwaga!**

- Poziom oleju powinien znajdować się pomiędzy znacznikami Min i Max.

29

Zamontuj zaślepkę od filtra oleju.



30

Dokręć korek wlewu.



31

Włącz silnik na kilka minut.



32

Po dezaktywacji kontrolki ostrzegającej o niskim ciśnieniu oleju zgaś silnik.

33

Sprawdź poziom oleju za 5 minut po wyłączeniu silnika, posługując się bagnetem poziomoleju, i przy konieczności dodaj oleju.



### Uwaga!

- Poziom oleju powinien znajdować się pomiędzy znacznikami Min i Max.
- Upewnij się, że korek wlewu jest odpowiednio dokręcony.
- Sprawdź gwintowaną śrubę otworu spustowego oraz uszczelkę filtra oleju pod kątem szczelności. W razie potrzeby ostrożnie je dokręć.

34

Zdejmij osłonę chroniącą zderzak.

35

Zamknij maskę.

### Wymiana: oleju i filtra – OPEL VECTRA B hatchback (38\_). Wskazówka od AUTODOC:

- Prosimy zauważyć, że kontrolka ostrzegająca o niskim ciśnieniu oleju w układzie smarowania może być aktywna przez dłuższy czas niż zwykle. Po kilku sekundach olej wypełni wszystkie kanały, a kontrolka zgaśnie.
- W celu ochrony środowiska przed zanieczyszczeniem upewnij się, że oddałeś zużyte filtry do specjalnych punktów składowania odpadów.

**DOBRA ROBOTA!** **ZOBACZ WIĘCEJ PORADNIKÓW**

## AUTODOC – NIEDROGIE CZĘŚCI ZAMIENNE WYSOKIEJ JAKOŚCI ONLINE

APLIKACJA MOBILNA AUTODOC: SKORZYSTAJ Z DOSKONAŁYCH  
OKAZJI Z JEDNOCZESNYM WGDODNYM ROBIENIEM ZAKUPÓW



**OGROMNY WYBÓR CZĘŚCI ZAMIENNYCH DO TWOJEGO  
SAMOCHODU**

**FILTR OLEJU: SZEROKI WYBÓR**

### **(i) WYŁĄCZENIE ODPOWIEDZIALNOŚCI:**

Dokument zawiera jedynie zalecenia ogólne, które mogą okazać się pomocne podczas wykonywania prac naprawczych lub przy wymianie części. AUTODOC nie ponosi odpowiedzialności za szkody z tytułu utraconych korzyści, uszczerbku na zdrowiu bądź z tytułu szkody na mieniu, które powstały podczas naprawy lub wymiany części bądź w skutek nieprawidłowego użytkowania lub błędnej interpretacji udostępnionych informacji.

AUTODOC nie ponosi odpowiedzialności za ewentualne błędy i nieścisłości zawarte w tym przewodniku. Niniejsze informacje mają jedynie charakter informacyjny i nie zastępują wskazówek specjalisty.

AUTODOC nie ponosi odpowiedzialności za korzystanie ze sprzętu, narzędzi lub części samochodowych w sposób nieprawidłowy lub zagrażający zdrowiu. AUTODOC zaleca zachowanie ostrożności i przestrzeganie zasad bezpieczeństwa podczas wykonywania prac naprawczych lub wymiany części. Prosimy mieć na uwadze, że części samochodowe niskiej jakości nie będą w stanie zapewnić stosownego bezpieczeństwa w ruchu drogowym.

© Copyright 2023 Wszelkie treści – w tym teksty, zdjęcia i grafiki – chronione są prawami autorskimi. Wszelkie prawa – w szczególności prawa do kopiowania, rozpowszechniania, edytowania i tłumaczenia – stanowią własność AUTODOC SE.