



Jak wymienić olej do
manualnej skrzyni
biegów w **OPEL Vectra B**
Sedan (J96) - poradnik
naprawy

PODOBNY FILMIK INSTRUKTAŻOWY



Niniejszy film przedstawia procedurę wymiany podobnej części samochodowej w innym pojeździe

Ważne!

Procedura wymiany może być stosowana dla:

OPEL Vectra B Sedan (J96) 1.8 i 16V (X 16 SZR), OPEL Vectra B Sedan (J96) 1.6 i 16V (F19), OPEL Vectra B Sedan (J96) 1.8 i 16V (X18XE1, Z18XEL), OPEL Vectra B Sedan (J96) 2.0 i 16V (F19), OPEL Vectra B Sedan (J96) 2.5 i V6 (F19), OPEL Vectra B Sedan (J96) 1.7 TD (F19), OPEL Vectra B Sedan (J96) 2.0 DI 16V (F19), OPEL Vectra B Sedan (J96) 2.0 DTI 16V (F19), OPEL Vectra B Sedan (J96) i 500 2.5 (F19), OPEL Vectra B Sedan (J96) 1.8 i 16V (F19), OPEL Vectra B Sedan (J96) 2.2 DTI 16V (F19), OPEL Vectra B Sedan (J96) 2.2 i 16V (F19), OPEL Vectra B Sedan (J96) 2.6 i V6 (F19), OPEL Vectra B Sedan (J96) 1.6 i (16 LZ2), OPEL Vectra B Sedan (J96) 2.0 i (F19)

Kolejne kroki mogą się różnić w zależności od konstrukcji samochodu.

Niniejszy poradnik został stworzony w oparciu o procedurę wymiany podobnej części samochodowej w: OPEL Astra G CC (T98) 1.2 16V (F08, F48)

WYMIANA: OLEJ DO MANUALNEJ SKRZYNI BIEGÓW –
OPEL VECTRA B SEDAN (J96). NARZĘDZIA, KTÓRYCH
BĘDZIESZ POTRZEBOWAĆ:



- Szczotka druciana
- Uniwersalny spray do czyszczenia
- Rozcieńczalnik
- Masa uszczelniająca
- Nasadka o numerze 11
- Nasadka o numerze 12
- Nasadka o numerze 16
- Klucz grzechotkowy
- Klucz dynamometryczny
- Skrobak do uszczelek
- Lejek
- Miska na wyciekający olej
- Podnośnik hydrauliczny do skrzyni biegów
- Pokrowiec na błotnik

Kup narzędzia

Wymiana: olej do manualnej skrzyni biegów – OPEL Vectra B Sedan (J96).
Eksperti z AUTODOC zalecają:

- Wszystkie prace powinny być dokonane na zgaszonym silniku.

WYMIANA: OLEJ DO MANUALNEJ SKRZYNI BIEGÓW – OPEL VECTRA B SEDAN (J96). PODEJMIJ NASTĘPUJĄCE KROKI:

- 1 Otwórz maskę.
- 2 Skorzystaj z osłony chroniącej zderzak w celu zapobiegnięcia uszkodzenia powłoki lakierniczej oraz plastikowych elementów samochodu.
- 3 Podnieś samochód przy pomocy podnośnika lub umieść go nad stanowiskiem inspekcyjnym.
- 4 Podeprzyj osłonę miski olejowej. Użyj podnośnika hydraulicznego do skrzyni biegów.



- 5 Zdejmij mocowania niższej osłony miski olejowej. Skorzystaj z nasadki o numerze #12.



Wymiana: olej do manualnej skrzyni biegów – OPEL Vectra B Sedan (J96).
AUTODOC zaleca:

- W celu uniknięcia obrażeń, podczas odkręcania mocowań oraz obniżania hydraulicznego podnośnika do skrzyni biegów ostrożnie przytrzymaj osłonę miski olejowej.

6

Wyciągnij hydrauliczny podnośnik do skrzyni biegów. Zdejmij osłonę miski olejowej.

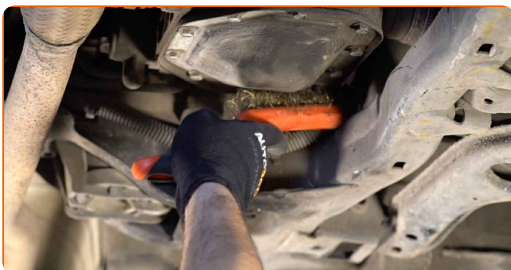


AUTODOC poleca:

- Wymiana: olej do manualnej skrzyni biegów – OPEL Vectra B Sedan (J96). Opuść płynnie podnośnik skrzyni biegów, bez gwałtownych ruchów, aby uniknąć uszkodzenia elementów i mechanizmów.

7

Wyczyść miskę olejową skrzyni biegów. Użyj drucianej szczotki. Skorzystaj z uniwersalnego preparatu czyszczącego w aerozolu.



8

Przygotuj zbiornik na zużyty olej o pojemności co najmniej 2 litrów.



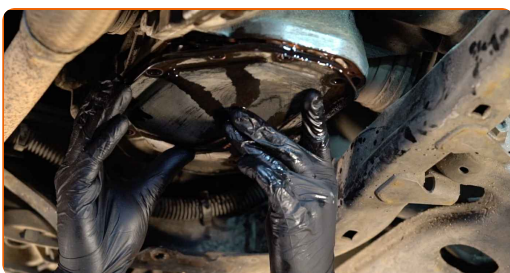
9

Odkręć mocowania miski olejowej skrzyni biegów. Skorzystaj z nasadki o numerze #11. Skorzystaj z klucza grzechotkowego.



10

Wyciągnij miskę olejową skrzyni biegów.



Wymiana: olej do manualnej skrzyni biegów – OPEL Vectra B Sedan (J96).
Wskazówka:

- Podczas wyciągania miski olejowej skrzyni biegów nachyl ją w taki sposób, aby olej ściekał wyłącznie z jednej strony miski.

11

Wylej olej zużyty.



AUTODOC poleca:

- Poczekaj, aż olej całkowicie ścieknie z miski.

- 12** Wyczyść gniazdo montażowe miski olejowej skrzyni biegów. Skorzystaj z uniwersalnego preparatu czyszczącego w aerozolu.



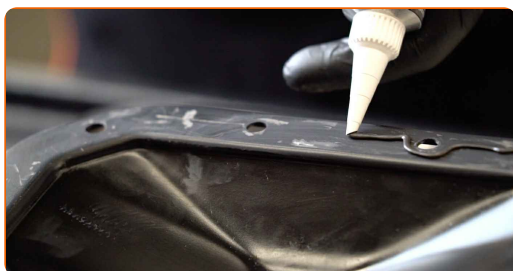
- 13** Usuń uszczelkę miski olejowej skrzyni biegów. Skorzystaj ze skrobaka do uszczelek.



- 14** Wyczyść gniazdo montażowe uszczelki miski olejowej skrzyni biegów. Użyj drucianej szczotki. Skorzystaj z rozcieńczalnika.



- 15** Nałóż masę uszczelniającą na gniazdo montażowe uszczelki miski olejowej skrzyni biegów. Zamontuj nową uszczelkę miski olejowej skrzyni biegów.



16

Zabezpiecz gniazdo montażowe miski olejowej skrzyni biegów. Skorzystaj z rozcieńczalnika.

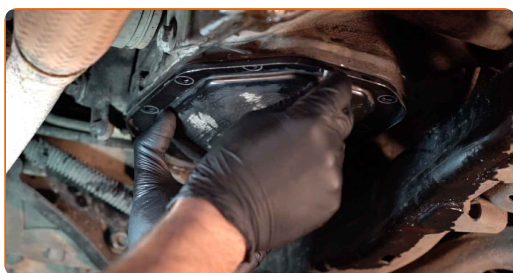


Wymiana: olej do manualnej skrzyni biegów – OPEL Vectra B Sedan (J96).
Wskazówka od AUTODOC:

- Zapobiegnij przed przedostaniem się oleju na gniazdo montażowe miski olejowej skrzyni biegów.

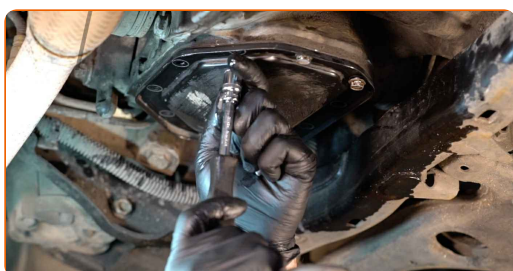
17

Zamontuj i przymocuj miskę olejową skrzyni biegów.

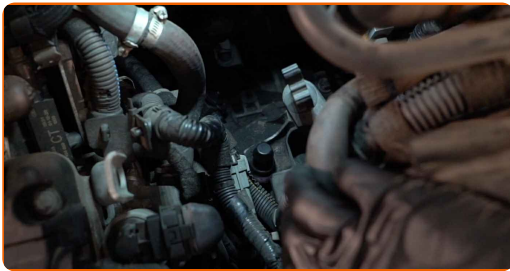


18

Dokręć śruby mocujące miski olejowej skrzyni biegów "na krzyż". Skorzystaj z nasadki o numerze #11. Skorzystaj z klucza dynamometrycznego. Dokręć do go momentu 20 Nm.



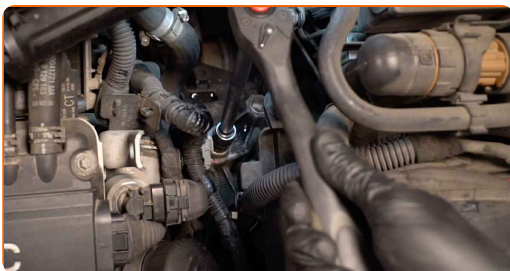
19 Usuń ustalacze i przesuń rurę płynu chłodzącego.



20 Wyczyść odpowietrznik skrzyni biegów. Skorzystaj z uniwersalnego preparatu czyszczącego w aerozolu.



21 Odkręć odpowietrznik skrzyni biegów. Skorzystaj z nasadki o numerze #16. Skorzystaj z klucza grzechotkowego.



22 Wsadź lejek. Nalej nowy płyn przekładniowy do skrzyni biegów przez otwór odpowietrznika. Wymagana ilość oleju: 1.6 l.



Wymiana: olej do manualnej skrzyni biegów – OPEL Vectra B Sedan (J96).
Wskazówka od ekspertów z AUTODOC:

- Stosuj olej, który jest zalecony przez producenta.

23

Wkręć odpowietrznik skrzyni biegów. Skorzystaj z nasadki o numerze #16. Skorzystaj z klucza dynamometrycznego. Dokręć do go momentu 28 Nm.



24

Przywróć rurę płynu chłodzącego do jej pozycji początkowej i ją przymocuj.



25

Podeprzyj osłonę miski olejowej. Użyj podnośnika hydraulicznego do skrzyni biegów.



26

Zamontuj ponownie niższą osłonę miski olejowej.



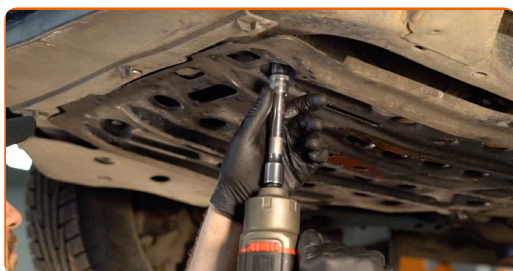
27

Wyciągnij hydrauliczny podnośnik do skrzyni biegów.



28

Dokręć mocowania niższej osłony miski olejowej. Skorzystaj z nasadki o numerze #12. Skorzystaj z klucza dynamometrycznego. Dokręć do go momentu 30 Nm.



29

Obniż samochód.

30

Zdejmij osłonę chroniącą zderzak.

31

Zamknij maskę.

DOBRA ROBOTA! 👍

ZOBACZ WIĘCEJ PORADNIKÓW

AUTODOC – NIEDROGIE CZĘŚCI ZAMIENNE WYSOKIEJ JAKOŚCI ONLINE

APLIKACJA MOBILNA AUTODOC: SKORZYSTAJ Z DOSKONAŁYCH
OKAZJI Z JEDNOCZESNYM WGDNYM ROBIENIEM ZAKUPÓW

**OGROMNY WYBÓR CZĘŚCI ZAMIENNYCH DO TWOJEGO
SAMOCHODU**

OLEJ DO MANUALNEJ SKRZYNI BIEGÓW: SZEROKI WYBÓR

(i) WYŁĄCZENIE ODPOWIEDZIALNOŚCI:

Dokument zawiera jedynie zalecenia ogólne, które mogą okazać się pomocne podczas wykonywania prac naprawczych lub przy wymianie części. AUTODOC nie ponosi odpowiedzialności za szkody z tytułu utraconych korzyści, uszczerbku na zdrowiu bądź z tytułu szkody na mieniu, które powstały podczas naprawy lub wymiany części bądź w skutek nieprawidłowego użytkowania lub błędnej interpretacji udostępnionych informacji.

AUTODOC nie ponosi odpowiedzialności za ewentualne błędy i nieścisłości zawarte w tym przewodniku. Niniejsze informacje mają jedynie charakter informacyjny i nie zastępują wskazówek specjalisty.

AUTODOC nie ponosi odpowiedzialności za korzystanie ze sprzętu, narzędzi lub części samochodowych w sposób nieprawidłowy lub zagrażający zdrowiu. AUTODOC zaleca zachowanie ostrożności i przestrzeganie zasad bezpieczeństwa podczas wykonywania prac naprawczych lub wymiany części. Prosimy mieć na uwadze, że części samochodowe niskiej jakości nie będą w stanie zapewnić stosownego bezpieczeństwa w ruchu drogowym.

© Copyright 2022 Wszelkie treści – w tym teksty, zdjęcia i grafiki – chronione są prawami autorskimi. Wszelkie prawa – w szczególności prawa do kopiowania, rozpowszechniania, edytowania i tłumaczenia – stanowią własność AUTODOC GmbH.