



Jak wymienić sondę  
lambda w **OPEL Vectra C**  
**CC (Z02)** - poradnik  
naprawy

## PODOBNY FILMIK INSTRUKTAŻOWY



Niniejszy film przedstawia procedurę wymiany podobnej części samochodowej w innym pojeździe

### Ważne!

Procedura wymiany może być stosowana dla:

OPEL Vectra C CC (Z02) 1.6 (F68)

Kolejne kroki mogą się różnić w zależności od konstrukcji samochodu.

Niniejszy poradnik został stworzony w oparciu o procedurę wymiany podobnej części samochodowej w: OPEL Meriva A (X03) 1.6 16V (E75)

**WYMIANA: SONDY LAMBDA – OPEL VECTRA C CC (Z02). NARZĘDZIA, KTÓRYCH BĘDZIESZ POTRZEBOWAĆ:**



- Szczotka druciana
- Spray WD-40
- Spray do konserwacji instalacji elektrycznych
- Smar ceramiczny wysokotemperaturowy
- Klucz dynamometryczny
- Flare-moersleutel nr. 22
- Nasadka o numerze 22
- Klucz grzechotkowy
- Gwintownik
- Pokrowiec na błotnik

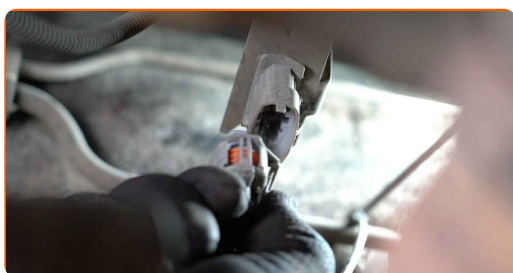
**Kup narzędzia**

Wymiana: sondy lambda – OPEL Vectra C CC (Z02). AUTODOC zaleca:

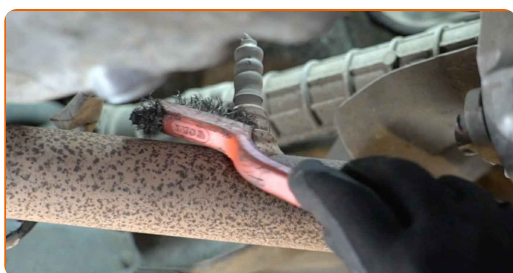
- Po wymianie sondy lambda usuń kod usterki ze sterownika elektronicznego i pozwól ECU dostosować się do nowego czujnika.
- Przed przystąpieniem do pracy uruchom silnik i pozostaw go do rozgrzania do temperatury roboczej.
- Uwaga: wszystkie prace na samochodzie – OPEL Vectra C CC (Z02) – powinny być wykonywane przy zgaszonym silniku.

## WYMIANĘ NALEŻY PRZEPROWADZAĆ W TEJ KOLEJNOŚCI:

- 1 Odkryj maskę silnika.
- 2 Skorzystaj z osłony chroniącej zderzak w celu zapobiegnięcia uszkodzenia powłoki lakierniczej oraz plastikowych elementów samochodu.
- 3 Podnieś samochód przy pomocy podnośnika lub umieść go nad stanowiskiem inspekcyjnym.
- 4 Odłącz wtyczkę sondy lambda.

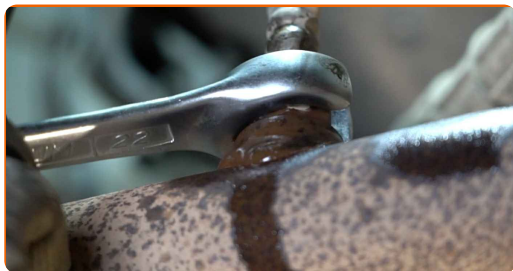


- 5 Wyczyść element mocujący sondę lambda. Użyj drucianej szczotki. Skorzystaj ze spreju WD-40.



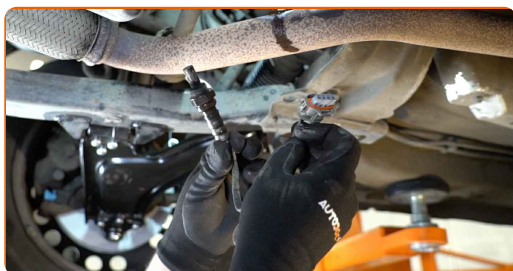
6

Odkręć element mocujący sondę lambda. Użyj klucza oczkowego otwartego nr 22.



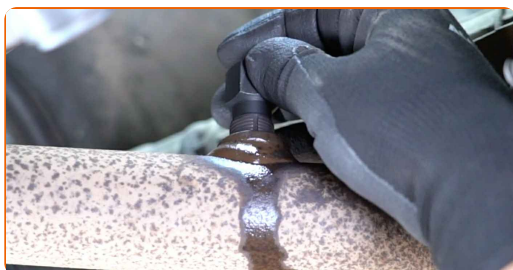
7

Wyjmij sondę lambda.



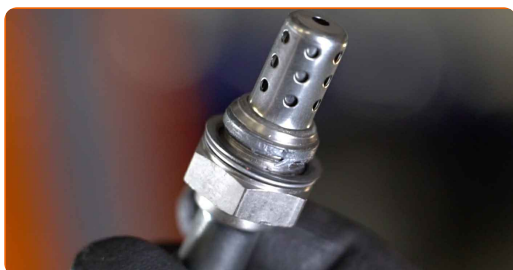
8

Natnij gwint dla nowej sondy lambda. Użyj gwintownika. Skorzystaj z klucza grzechotkowego.



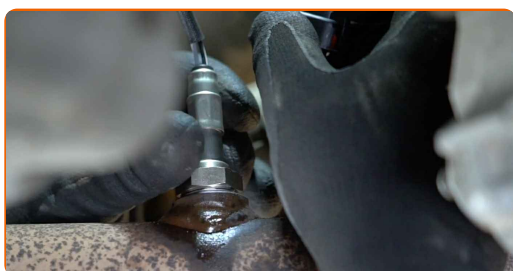
9

Nasmaruj sondę lambda. Użyj smaru ceramicznego wysokotemperaturowego.



10

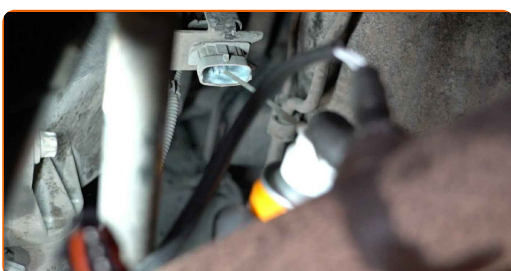
Zamontuj nową sondę lambda.



- 11** Dokręć element mocujący sondę lambda. Skorzystaj z nasadki o numerze #22. Skorzystaj z klucza dynamometrycznego. Dokręć do go momentu 31 Nm.



- 12** Obrób wtyczkę sondy lambda. Skorzystaj ze smaru dielektrycznego.



- 13** Podłącz wtyczkę sondy lambda.



- 14** Obniż samochód.

- 15** Zdejmij osłonę chroniącą zderzak.

- 16** Zamknij maskę.

- 17** Włącz zapłon. Jest to niezbędne, aby upewnić się, że części odpowiednio pracują.

- 18** Wyłącz zapłon.

**DOBRA ROBOTA!** 

**ZOBACZ WIĘCEJ PORADNIKÓW**

## AUTODOC – NIEDROGIE CZĘŚCI ZAMIENNE WYSOKIEJ JAKOŚCI ONLINE

APLIKACJA MOBILNA AUTODOC: SKORZYSTAJ Z DOSKONAŁYCH  
OKAZJI Z JEDNOCZESNYM WGDNYM ROBIENIEM ZAKUPÓW



**OGROMNY WYBÓR CZĘŚCI ZAMIENNYCH DO TWOJEGO  
SAMOCHODU**

**SONDA LAMBDA: SZEROKI WYBÓR**

### **(i) WYŁĄCZENIE ODPOWIEDZIALNOŚCI:**

Dokument zawiera jedynie zalecenia ogólne, które mogą okazać się pomocne podczas wykonywania prac naprawczych lub przy wymianie części. AUTODOC nie ponosi odpowiedzialności za szkody z tytułu utraconych korzyści, uszczerbku na zdrowiu bądź z tytułu szkody na mieniu, które powstały podczas naprawy lub wymiany części bądź w skutek nieprawidłowego użytkowania lub błędnej interpretacji udostępnionych informacji.

AUTODOC nie ponosi odpowiedzialności za ewentualne błędy i nieścisłości zawarte w tym przewodniku. Niniejsze informacje mają jedynie charakter informacyjny i nie zastępują wskazówek specjalisty.

AUTODOC nie ponosi odpowiedzialności za korzystanie ze sprzętu, narzędzi lub części samochodowych w sposób nieprawidłowy lub zagrażający zdrowiu. AUTODOC zaleca zachowanie ostrożności i przestrzeganie zasad bezpieczeństwa podczas wykonywania prac naprawczych lub wymiany części. Prosimy mieć na uwadze, że części samochodowe niskiej jakości nie będą w stanie zapewnić stosownego bezpieczeństwa w ruchu drogowym.

© Copyright 2022 Wszelkie treści – w tym teksty, zdjęcia i grafiki – chronione są prawami autorskimi. Wszelkie prawa – w szczególności prawa do kopiowania, rozpowszechniania, edytowania i tłumaczenia – stanowią własność AUTODOC GmbH.