



Jak wymienić żarówkę w  
reflektorze w **OPEL**  
**Vectra C Sedan (Z02)** -  
poradnik naprawy

## PODOBNY FILMIK INSTRUKTAŻOWY



Niniejszy film przedstawia procedurę wymiany podobnej części samochodowej w innym pojeździe

### **Ważne!**

Procedura wymiany może być stosowana dla:

OPEL Vectra C Sedan (Z02) 2.2 16V (F69), OPEL Vectra C Sedan (Z02) 2.2 DTI 16V (F69), OPEL Vectra C Sedan (Z02) 2.0 DTI 16V (F69), OPEL Vectra C Sedan (Z02) 1.8 16V, OPEL Vectra C Sedan (Z02) 2.0 16V Turbo (F69), OPEL Vectra C Sedan (Z02) 3.0 CDTI (F69), OPEL Vectra C Sedan (Z02) 2.2 direct (F69), OPEL Vectra C Sedan (Z02) 1.9 CDTI (F69), OPEL Vectra C Sedan (Z02) 3.2 V6 (F69), OPEL Vectra C Sedan (Z02) 1.6 16V (F69), OPEL Vectra C Sedan (Z02) 1.8 (F69), OPEL Vectra C Sedan (Z02) 2.8 V6 Turbo (F69), OPEL Vectra C Sedan (Z02) 1.6 (F69), OPEL Vectra C Sedan (Z02) 3.0 CDTi (F69), OPEL Vectra C Sedan (Z02) 2.8 V6 Turbo OPC (F69)

Kolejne kroki mogą się różnić w zależności od konstrukcji samochodu.

Niniejszy poradnik został stworzony w oparciu o procedurę wymiany podobnej części samochodowej w: OPEL Astra G CC (T98) 1.2 16V (F08, F48)

WYMIANA: ŻARÓWKI REFLEKTORA – OPEL VECTRA C  
SEDAN (Z02). POTRZEBNE NARZĘDZIA:



- Spray do konserwacji instalacji elektrycznych
- Nasadka o numerze 7
- Bity typu Torx T30
- Klucz grzechotkowy
- Śrubokręt płaski
- Ręcznik z mikrofibry
- Pokrowiec na błotnik

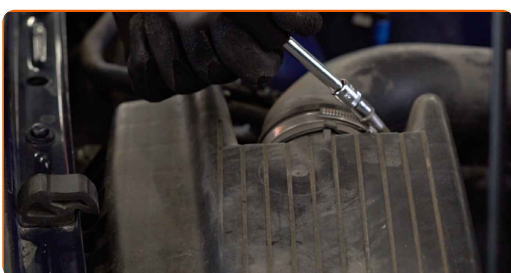
**Kup narzędzia**

Wymiana: żarówki reflektora – OPEL Vectra C Sedan (Z02). Wskazówka od ekspertów z AUTODOC:

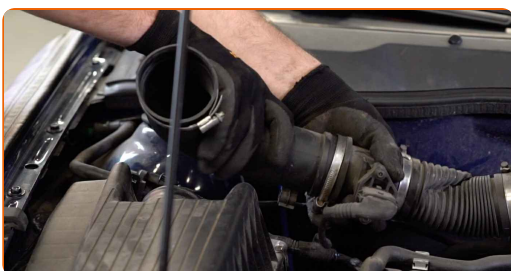
- Procedura wymiany jest taka sama dla lewych i prawych żarówek przedniego reflektora.
- Wymień żarówki w obu przednich reflektorach na raz.
- Wszystkie prace powinny być dokonane na zgaszonym silniku.

## WYMIANA: ŻARÓWKI REFLEKTORA – OPEL VECTRA C SEDAN (Z02). PODEJMIJ NASTĘPUJĄCE KROKI:

- 1 Wyłącz zapłon.
- 2 Otwórz maskę.
- 3 Skorzystaj z osłony chroniącej zderzak w celu zapobiegnięcia uszkodzenia powłoki lakierniczej oraz plastikowych elementów samochodu.
- 4 Zdejmij obejmę przewodu wlotu powietrza. Skorzystaj z nasadki o numerze #7. Skorzystaj z klucza grzechotkowego.



- 5 Odłącz rurę wlotową powietrza od obudowy filtra powietrza.



- 6 Zakryj przewód wlotu powietrza przy pomocy ręcznika z mikrofibry, aby zapobiec przedostawaniu się do wnętrza systemu pyłu i brudu.



- 7 Odłącz mocowania łączące rurę powietrza oraz wiązkę przewodów z obudową filtra powietrza.



- 8 Zdejmij pokrywę filtra. Wyjmij z obudowy wymienny materiał filtrujący.

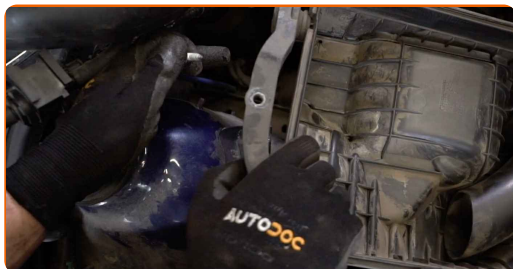


- 9 Odkręć śruby mocujące obudowę filtra. Skorzystaj z klucza typu Torx T30. Skorzystaj z klucza grzechotkowego.



10

Zdejmij obudowę filtra powietrza.



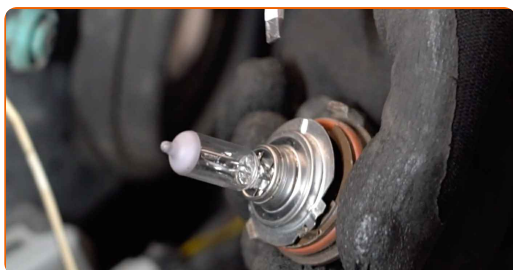
11

Odłącz uchwyt żarówki obracając go o ~30°. Zdejmij uchwyt z gniazda mocującego przedniego reflektora.



12

Zdejmij starą żarówkę. Skorzystaj z wkrętaka płaskiego.

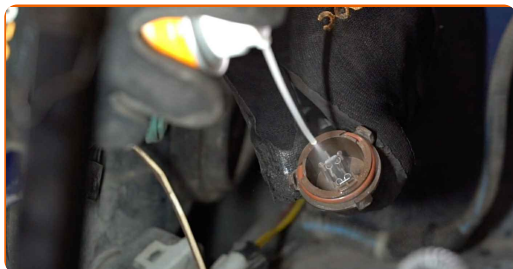


13

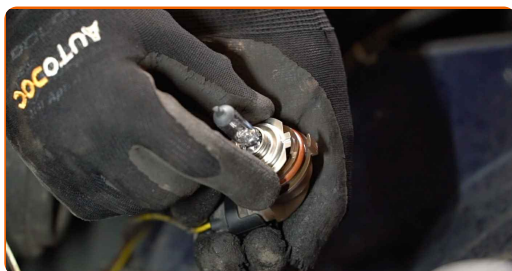
Sprawdź stan terminali uchwytu żarówki. Wymień go jeśli to konieczne.

14

Oczyść gniazdo mocujące żarówkę na uchwycie. Skorzystaj ze sprayu do konserwacji instalacji elektrycznych.



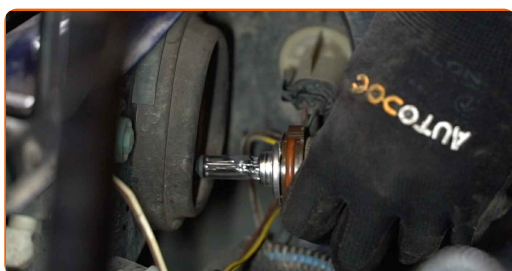
15 Zamontuj nową żarówkę na uchwycie.



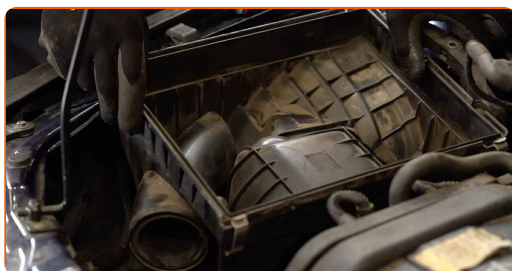
Wymiana: żarówki reflektora – OPEL Vectra C Sedan (Z02). AUTODOC zaleca:

- Unikaj dotykania szkła żarówki. Pozostawione na nim ślady palców mogą spowodować awarię.

16 Zamontuj uchwyt żarówki w gnieździe mocującym przedniego reflektora. Zabezpiecz uchwyt żarówki obracając go o ~30°.



17 Załóż ponownie obudowę filtra powietrza.



18 Przykręć śruby mocujące obudowę filtra. Skorzystaj z klucza typu Torx T30. Skorzystaj z klucza grzechotkowego.



19 Włóż wkład filtra do jego obudowy. Upewnij się, że krawędzie filtra pasują szczelnie do jego obudowy.



### AUTODOC poleca:

- Wymiana: żarówki reflektora – OPEL Vectra C Sedan (Z02). Upewnij się, że element filtrujący jest prawidłowo umieszczony. Uważaj, aby się nie przesunął.
- W trakcie instalacji upewnij się, aby zapobiec przed przedostawaniem się pyłu oraz brudu do wnętrza obudowy filtra powietrza.

20 Zainstaluj pokrywę filtra powietrza. Przymocuj ją.

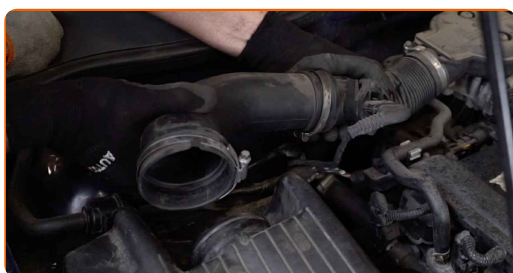




21 Podłącz mocowania łączące rurę powietrza oraz wiązkę przewodów do obudowy filtra powietrza.



22 Zdejmij ręcznik z mikrofibry z przewodu wlotu powietrza.



23 Podłącz rurę wlotową powietrza do obudowy filtra powietrza.



24 Załóż obejme przewodu wlotu powietrza. Skorzystaj z nasadki o numerze #7. Skorzystaj z klucza grzechotkowego.



25 Zdejmij osłonę chroniącą zderzak.

26

Zamknij maskę.

**DOBRA ROBOTA!** 

**ZOBACZ WIĘCEJ PORADNIKÓW**

## AUTODOC – NIEDROGIE CZĘŚCI ZAMIENNE WYSOKIEJ JAKOŚCI ONLINE

APLIKACJA MOBILNA AUTODOC: SKORZYSTAJ Z DOSKONAŁYCH  
OKAZJI Z JEDNOCZESNYM WGDNYM ROBIENIEM ZAKUPÓW

**OGROMNY WYBÓR CZĘŚCI ZAMIENNYCH DO TWOJEGO  
SAMOCHODU**

**ŻARÓWKA REFLEKTORA: SZEROKI WYBÓR**

### **(i) WYŁĄCZENIE ODPOWIEDZIALNOŚCI:**

Dokument zawiera jedynie zalecenia ogólne, które mogą okazać się pomocne podczas wykonywania prac naprawczych lub przy wymianie części. AUTODOC nie ponosi odpowiedzialności za szkody z tytułu utraconych korzyści, uszczerbku na zdrowiu bądź z tytułu szkody na mieniu, które powstały podczas naprawy lub wymiany części bądź w skutek nieprawidłowego użytkowania lub błędnej interpretacji udostępnionych informacji.

AUTODOC nie ponosi odpowiedzialności za ewentualne błędy i nieścisłości zawarte w tym przewodniku. Niniejsze informacje mają jedynie charakter informacyjny i nie zastępują wskazówek specjalisty.

AUTODOC nie ponosi odpowiedzialności za korzystanie ze sprzętu, narzędzi lub części samochodowych w sposób nieprawidłowy lub zagrażający zdrowiu. AUTODOC zaleca zachowanie ostrożności i przestrzeganie zasad bezpieczeństwa podczas wykonywania prac naprawczych lub wymiany części. Prosimy mieć na uwadze, że części samochodowe niskiej jakości nie będą w stanie zapewnić stosownego bezpieczeństwa w ruchu drogowym.

© Copyright 2021 Wszelkie treści – w tym teksty, zdjęcia i grafiki – chronione są prawami autorskimi. Wszelkie prawa – w szczególności prawa do kopiowania, rozpowszechniania, edytowania i tłumaczenia – stanowią własność AUTODOC GmbH.