



Jak wymienić końcówkę
drażka kierowniczego w
OPEL ZAFIRA B (A05) -
poradnik naprawy

PODOBNY FILMIK INSTRUKTAŻOWY



Niniejszy film przedstawia procedurę wymiany podobnej części samochodowej w innym pojeździe

Ważne!

Procedura wymiany może być stosowana dla:

OPEL ZAFIRA B (A05) 1.6 (M75), OPEL ZAFIRA B (A05) 2.0 (M75), OPEL ZAFIRA B (A05) 2.2 (M75), OPEL ZAFIRA B (A05) 1.9 CDTI (M75), OPEL ZAFIRA B (A05) 1.8 (M75), OPEL ZAFIRA B (A05) 1.6 CNG (M75), OPEL ZAFIRA B (A05) 1.7 CDTI (M75), OPEL ZAFIRA B (A05) 1.6 CNG Turbo (M75), OPEL ZAFIRA B (A05) 1.8 LPG (M75), OPEL ZAFIRA B (A05) 1.6 FlexFuel (M75)

Kolejne kroki mogą się różnić w zależności od konstrukcji samochodu.

Niniejszy poradnik został stworzony w oparciu o procedurę wymiany podobnej części samochodowej w: OPEL Astra H Caravan (A04) 1.3 CDTI (L35)

WYMIANA: KOŃCÓWKI DRAŻKA KIEROWNICZEGO – OPEL ZAFIRA B (A05). LISTA NARZĘDZI, KTÓRYCH BĘDZIESZ POTRZEBOWAĆ:



- Szczotka druciana
- Sprej WD-40
- Środek do czyszczenia hamulców
- Smar na bazie miedzi
- Klucz płasko-oczkowy o numerze 22
- Nasadka o numerze 18
- Klucz nasadowy do kół o numerze 17
- Klucz grzechotkowy
- Klucz dynamometryczny
- Suwmiarka
- Ściągacz do przegubów kulowych
- Klin pod koło

Kup narzędzia

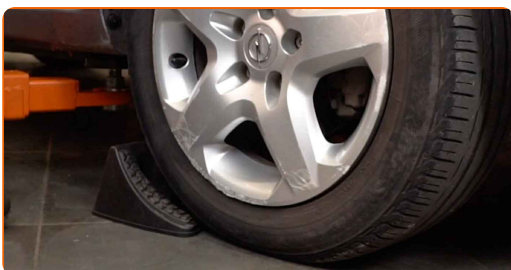
Wymiana: końcówki drążka kierowniczego – OPEL ZAFIRA B (A05). Eksperti z AUTODOC zalecają:

- Wymień parami końcówki drążków kierowniczych.
- Procedura wymiany jest identyczna dla prawej i lewej końcówki drążków kierowniczych.
- Uwaga: wszystkie prace na samochodzie – OPEL ZAFIRA B (A05) – powinny być wykonywane przy zgaszonym silniku.

WYMIANĘ NALEŻY PRZEPROWADZAĆ W TEJ KOLEJNOŚCI:

1

Zabezpiecz koła klinami.



2

Poluzuj śruby mocujące koło. Skorzystaj z nasadki udarowe do kół #17.



3

Podjmij przednią część samochodu i zafiksuj na podporach.

4

Odkręć śruby koła.



AUTODOC poleca:

- Ostrzeżenie! Aby uniknąć obrażeń, przytrzymaj koło podczas odkręcania śrub mocujących. OPEL ZAFIRA B (A05)

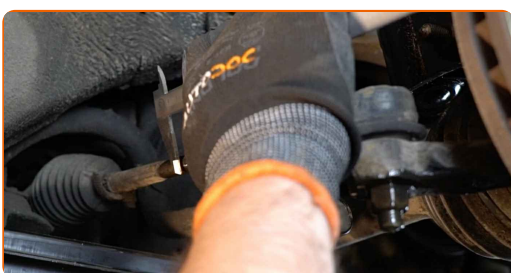
5

Ściągnij koło.



6

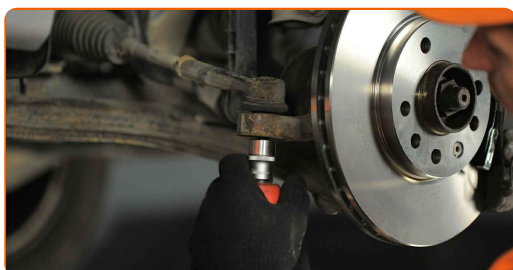
Podczas demontażu zaznacz lub zmierz odpowiednią pozycję przegubu kulowego na drążku kierowniczym bądź policz ilość skrętów w celu zapobiegnięcia późniejszej potrzeby ustawienia zbieżności kół. Skorzystaj z suwmiarki.



- 7** Oczyszczyć mocowanie łączące końcówkę drążka kierowniczego ze zwrotnicą. Użyć drucianej szczotki. Skorzystać ze spreju WD-40.



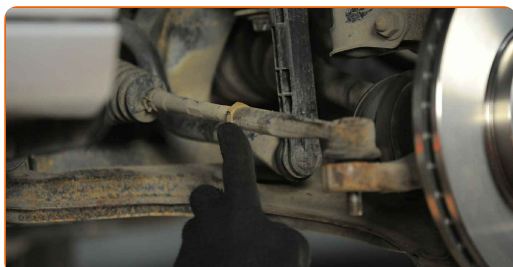
- 8** Odkręcić śrubę mocującą końcówkę do zwrotnicy. Skorzystać z nasadki o numerze #18. Skorzystać z klucza grzechotkowego.



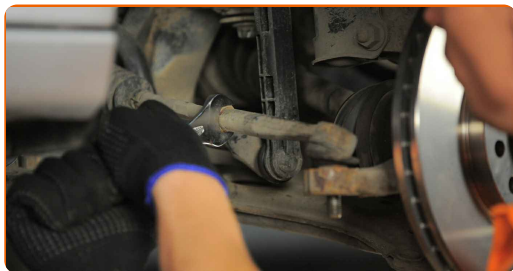
- 9** Odłączyć końcówkę drążka kierowniczego od zwrotnicy. Skorzystać ze ściągacza do przegubów kulowych.



- 10** Wyczyścić nakrętkę kontruującą, która łączy drążek kierowniczy z końcówką drążka kierowniczego. Użyć drucianej szczotki. Skorzystać ze spreju WD-40.



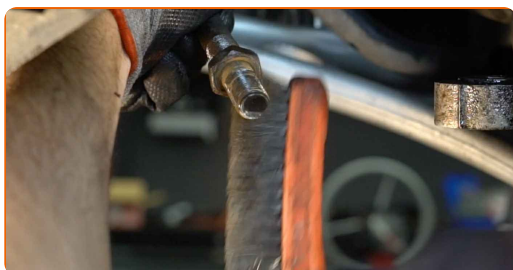
- 11** Zwolnij śrubę zabezpieczającą mocującą końcówkę do drążka. Skorzystaj z klucza oczkowego o numerze 22.



- 12** Odkręć końcówkę drążka kierowniczego.

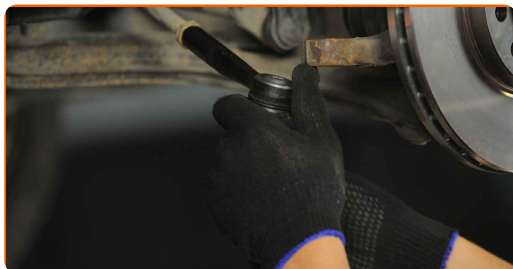


- 13** Wyczyść gniazda mocujące końcówki drążka kierowniczego. Użyj drucianej szczotki. Skorzystaj ze spreju WD-40.



- 14** Zabezpiecz gniazda mocujące końcówki drążka kierowniczego. Zastosuj smar miedziany.

- 15** Przykręć nową końcówkę drążka kierowniczego.



Wymiana: końcówki drążka kierowniczego – OPEL ZAFIRA B (A05). AUTODOC zaleca:

- Podczas instalowania końcówki drążka kierowniczego pamiętaj, aby zrobić taką samą ilość skrętów lub pozostawić taką samą długość gwintu, zgodnych z Twoimi wymiarami.

16

Podłącz końcówkę drążka kierowniczego do zwrotnicy.



17

Dokręć nakrętkę mocującą końcówkę drążka kierowniczego ze zwrotnicą. Skorzystaj z nasadki o numerze #18. Skorzystaj z klucza dynamometrycznego. Dokręć do go momentu 30 Nm.+90°



AUTODOC poleca:

- Ważne! Należy pamiętać o zastosowaniu nowych elementów złącznych.

- 18** Zaciągnij śrubę zabezpieczającą końcówki. Skorzystaj z klucza oczkowego o numerze 22. Skorzystaj z klucza dynamometrycznego. Dokręć do go momentu 65 Nm.



- 19** Nasmaruj wszystkie połączenia końcówki drążka kierowniczego. Zastosuj smar miedziany.



- 20** Nasmaruj powierzchnię, gdzie tarcza hamulcowa styka się z felgą. Zastosuj smar miedziany.



- 21** Wyczyść powierzchnię tarczy hamulcowej. Skorzystaj ze środka do czyszczenia hamulców.



AUTODOC poleca:

- Wymiana: końcówki drążka kierowniczego – OPEL ZAFIRA B (A05). Po rozpyleniu preparatu odczekaj kilka minut.

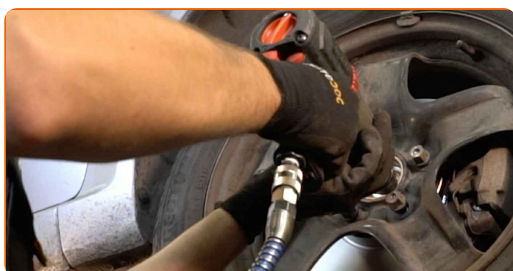
22 Zainstaluj koło.



Wymiana: końcówki drążka kierowniczego – OPEL ZAFIRA B (A05).
Wskazówka:

- W celu uniknięcia zranienia podczas dokręcania śrub mocujących przytrzymaj koło.

23 Wkręć śruby koła. Skorzystaj z nasadki udarowe do kół #17.



24 Spuść samochód i, działając w porządku krzyżowym, zaciągnij bolce mocujące koła. Skorzystaj z nasadki udarowe do kół #17. Skorzystaj z klucza dynamometrycznego. Dokręć do go momentu 110 Nm.



Wymiana: końcówki drążka kierowniczego – OPEL ZAFIRA B (A05).
Wskazówka od ekspertów z AUTODOC:

- Sprawdź i przy konieczności wyreguluj kąty ustawienia kół.

25

Usuń podnośniki oraz kliny.



DOBRA ROBOTA! 

ZOBACZ WIĘCEJ PORADNIKÓW

AUTODOC – NIEDROGIE CZĘŚCI ZAMIENNE WYSOKIEJ JAKOŚCI ONLINE

APLIKACJA MOBILNA AUTODOC: SKORZYSTAJ Z DOSKONAŁYCH
OKAZJI Z JEDNOCZESNYM WGDODNYM ROBIENIEM ZAKUPÓW



**OGROMNY WYBÓR CZĘŚCI ZAMIENNYCH DO TWOJEGO
SAMOCHODU**

KOŃCÓWKA DRAŻKA KIEROWNICZEGO: SZEROKI WYBÓR

(i) WYŁĄCZENIE ODPOWIEDZIALNOŚCI:

Dokument zawiera jedynie zalecenia ogólne, które mogą okazać się pomocne podczas wykonywania prac naprawczych lub przy wymianie części. AUTODOC nie ponosi odpowiedzialności za szkody z tytułu utraconych korzyści, uszczerbku na zdrowiu bądź z tytułu szkody na mieniu, które powstały podczas naprawy lub wymiany części bądź w skutek nieprawidłowego użytkowania lub błędnej interpretacji udostępnionych informacji.

AUTODOC nie ponosi odpowiedzialności za ewentualne błędy i nieścisłości zawarte w tym przewodniku. Niniejsze informacje mają jedynie charakter informacyjny i nie zastępują wskazówek specjalisty.

AUTODOC nie ponosi odpowiedzialności za korzystanie ze sprzętu, narzędzi lub części samochodowych w sposób nieprawidłowy lub zagrażający zdrowiu. AUTODOC zaleca zachowanie ostrożności i przestrzeganie zasad bezpieczeństwa podczas wykonywania prac naprawczych lub wymiany części. Prosimy mieć na uwadze, że części samochodowe niskiej jakości nie będą w stanie zapewnić stosownego bezpieczeństwa w ruchu drogowym.

© Copyright 2023 Wszelkie treści – w tym teksty, zdjęcia i grafiki – chronione są prawami autorskimi. Wszelkie prawa – w szczególności prawa do kopiowania, rozpowszechniania, edytowania i tłumaczenia – stanowią własność AUTODOC SE.