



Jak wymienić łożysko  
koła tył w **PEUGEOT 107**  
**Hatchback (PM, PN)** -  
poradnik naprawy

## PODOBNY FILMIK INSTRUKTAŻOWY



Niniejszy film przedstawia procedurę wymiany podobnej części samochodowej w innym pojeździe

### Ważne!

Procedura wymiany może być stosowana dla  
PEUGEOT 107 Hatchback (PM, PN) 1.0, PEUGEOT 107 Hatchback (PM, PN) 1.4 HDi

Kolejne kroki mogą się różnić w zależności od konstrukcji samochodu.

Niniejszy poradnik został stworzony w oparciu o procedurę wymiany podobnej części samochodowej w: CITROËN C1 (PM\_, PN\_) 1.0

WYMIANA: ŁOŻYSKA KOŁA – PEUGEOT 107  
HATCHBACK (PM, PN). NARZĘDZIA, KTÓRYCH  
MOŻESZ POTRZEBOWAĆ:



- Szczotka druciana
- Sprej WD-40
- Smar na bazie miedzi
- Bity typu Torx T30
- Nasadka o numerze 12
- Klucz nasadowy do kół o numerze 17
- Klucz grzechotkowy
- Klucz dynamometryczny
- Pokrętka
- Śrubokręt udarowy
- Ściągacz piast z młotkiem bezwładnościowym
- Klin pod koło

**Kup narzędzia**

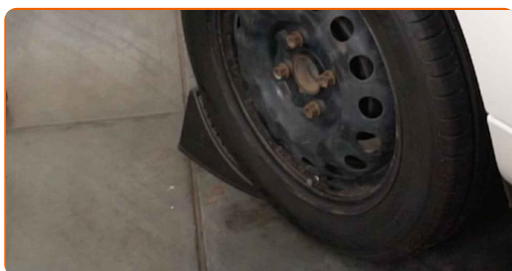
Wymiana: łożyska koła – PEUGEOT 107 Hatchback (PM, PN). Wskazówka od ekspertów z AUTODOC:

- Nie stosuj po raz drugi demontowanego zespołu łożyska w swoim samochodzie PEUGEOT 107 Hatchback (PM, PN).
- Procedura wymiany łożyska piasty koła jest identyczna dla obydwu kół znajdujących się na tej samej osi.
- Wszystkie prace powinny być dokonane na zgaszonym silniku.

## WYMIANA: ŁOŻYSKA KOŁA – PEUGEOT 107 HATCHBACK (PM, PN). ZALECANA KOLEJNOŚĆ KROKÓW:

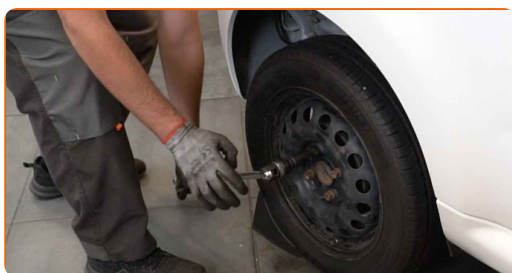
1

Zabezpiecz koła klinami.



2

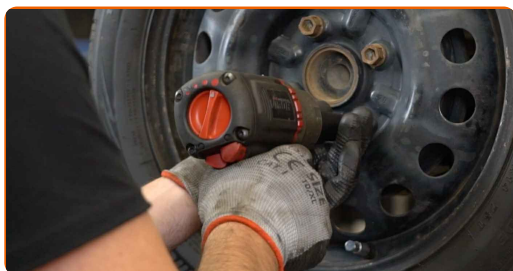
Poluzuj śruby mocujące koło. Skorzystaj z nasadki udarowe do kół #17.



3

Podjmij tylną część samochodu i zafiksuj na podporach.

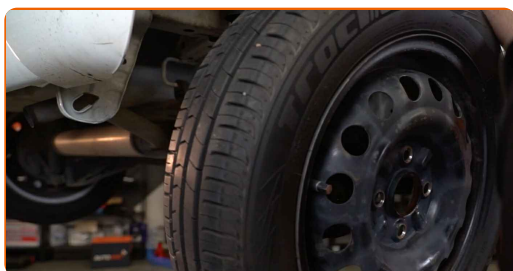
**4** Odkręć śruby koła.



**AUTODOC poleca:**

- Ważne! Przytrzymaj koło podczas odkręcania śrub mocujących. PEUGEOT 107 Hatchback (PM, PN)

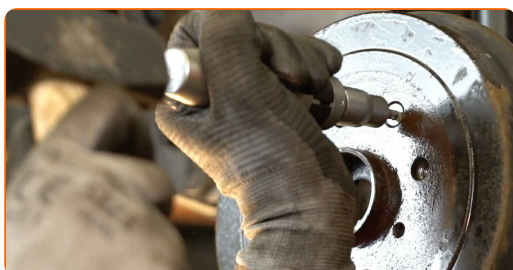
**5** Ściągnij koło.



**6** Wyczyść bęben hamulcowy. Użyj drucianej szczotki. Skorzystaj ze spreju WD-40.



**7** Odkręć mocowanie bębna hamulcowego. Skorzystaj z klucza typu Torx T30. Skorzystaj z wkrętaka udarowego.



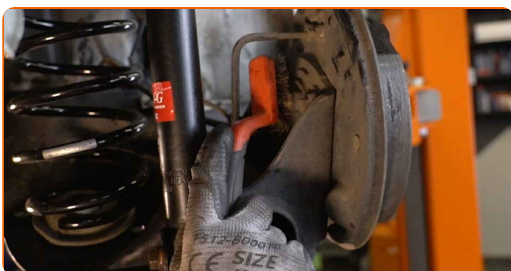
**8** Zdejmij bęben hamulcowy.



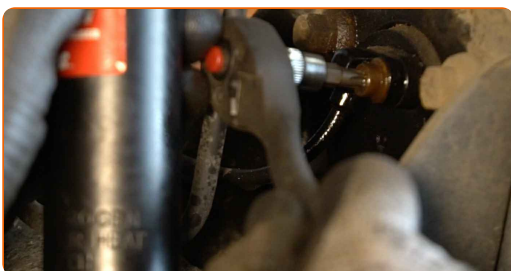
Wymiana: łożyska koła – PEUGEOT 107 Hatchback (PM, PN). AUTODOC zaleca:

- Sprawdź bęben hamulcowy. Z razie potrzeby wymień go.

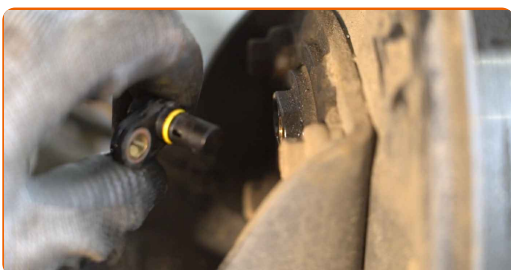
**9** Wyczyść śrubę czujnika ABS. Użyj drucianej szczotki. Skorzystaj ze spreju WD-40.



**10** Odkręć śrubę czujnika ABS. Skorzystaj z klucza typu Torx T30. Skorzystaj z klucza grzechotkowego.

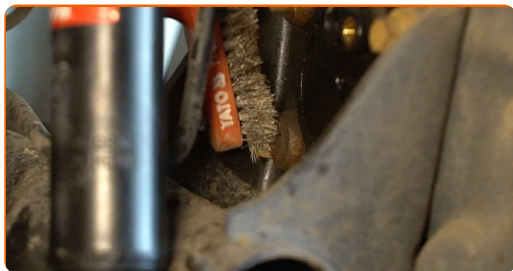


**11** Odłącz czujnik ABS.



12

Wyczyść śrubę piasty koła. Użyj drucianej szczotki. Skorzystaj ze spreju WD-40.



13

Odkręć mocowanie piasty łożyska. Skorzystaj z nasadki o numerze #12. Skorzystaj z klucza grzechotkowego. Skorzystaj z pokrętki.



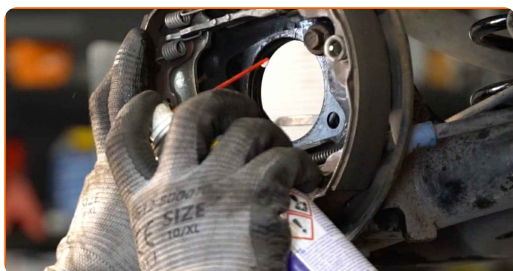
14

Zdejmij piastę koła razem z łożyskiem w komplecie, ponieważ one są nierozbieralnym węzłem. Użyj ściągacza piast z młotkiem bezwładnościowym.



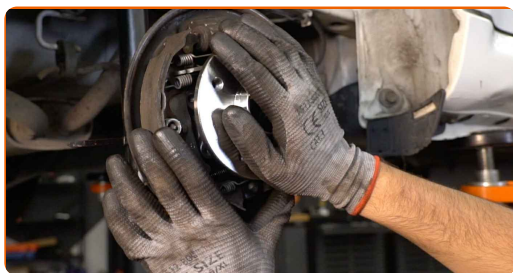
15

Oczyść gniazdo mocujące łożyska piasty. Użyj drucianej szczotki.



16

Zamontuj nową piastę koła wraz z łożyskiem.



17

Dokręć element mocujący łożyska piasty koła. Skorzystaj z nasadki o numerze #12. Skorzystaj z klucza dynamometrycznego. Dokręć do go momentu 60 Nm.

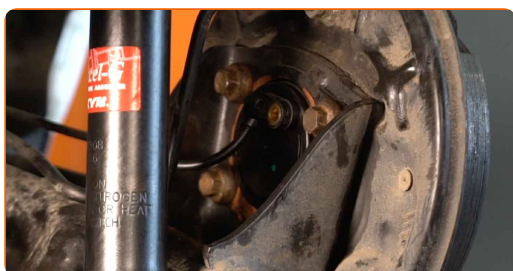


Wymiana: łożyska koła – PEUGEOT 107 Hatchback (PM, PN). Profesjonaliści zalecają:

- Zespół łożyska piasty koła nie musi przechyłać się na sworzniu osiowym.

18

Podłącz czujnik ABS.





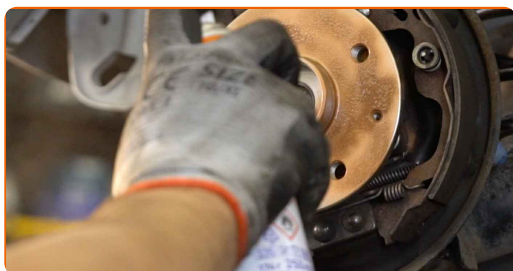
19

Wkręć śrubę czujnika ABS. Skorzystaj z klucza typu Torx T30. Skorzystaj z klucza grzechotkowego.



20

Nasmaruj piastę koła w miejscu, gdzie styka się ona z bębniem hamulcowym. Zastosuj smar miedziany.



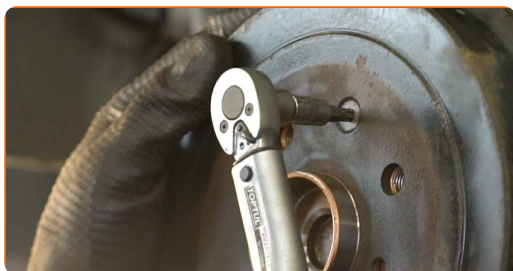
21

Zainstaluj bęben hamulcowy i przymocuj go.

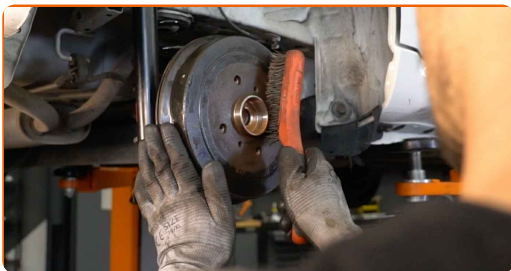


22

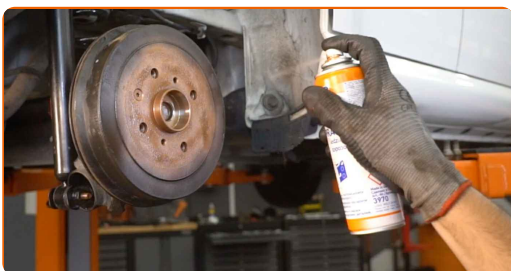
Dokręć elementy mocujące bęben hamulcowy. Skorzystaj z klucza typu Torx T30. Skorzystaj z klucza dynamometrycznego. Dokręć do go momentu 5 Nm.



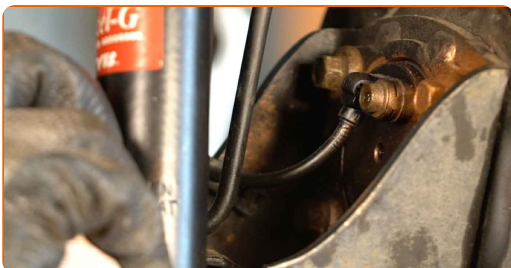
**23** Oczyszczyć gniazdo mocujące felgi koła. Użyć drucianej szczotki.



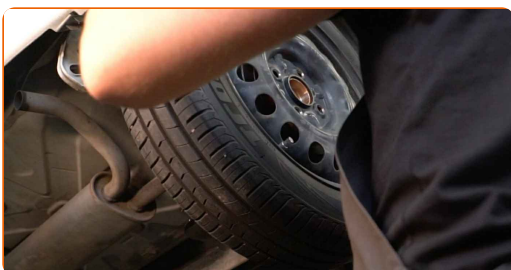
**24** Zabezpiecz powierzchnię, gdzie felga styka się z bębnem hamulcowym. Zastosuj smar miedziany.



**25** Nasmaruj elementy mocujące łożysko piasty koła. Zastosuj smar miedziany.



**26** Zainstaluj koło.

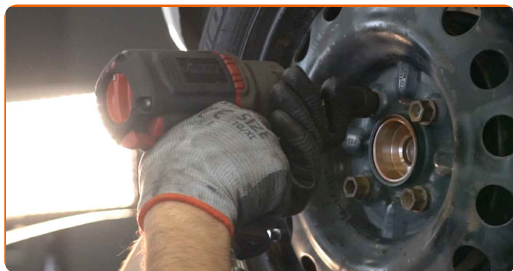


Wymiana: łożyska koła – PEUGEOT 107 Hatchback (PM, PN). Eksperti z AUTODOC zalecają:

- W celu uniknięcia zranienia podczas dokręcania śrub mocujących przytrzymaj koło.

27

Wkręć śruby koła. Skorzystaj z nasadki udarowe do kół #17.



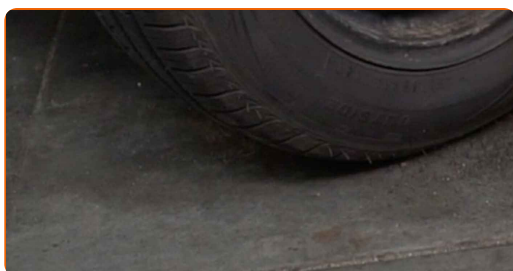
28

Spuść samochód i, działając w porządku krzyżowym, zaciągnij bolce mocujące koła. Skorzystaj z klucza dynamometrycznego. Dokręć do momentu 100 Nm.



29

Usuń podnośniki oraz kliny.



**DOBRA ROBOTA!** 

**ZOBACZ WIĘCEJ PORADNIKÓW**

## AUTODOC – NIEDROGIE CZĘŚCI ZAMIENNE WYSOKIEJ JAKOŚCI ONLINE

APLIKACJA MOBILNA AUTODOC: SKORZYSTAJ Z DOSKONAŁYCH OKAZJI Z JEDNOCZESNYM WGDNYM ROBIENIEM ZAKUPÓW



**+ AUTODOC**

GET IT ON  
**Google Play**

Download on the  
**App Store**

**Download**

**OGROMNY WYBÓR CZĘŚCI ZAMIENNYCH DO TWOJEGO SAMOCHODU**

**ŁOŻYSKO KOŁA: SZEROKI WYBÓR**

### **(i) WYŁĄCZENIE ODPOWIEDZIALNOŚCI:**

Dokument zawiera jedynie zalecenia ogólne, które mogą okazać się pomocne podczas wykonywania prac naprawczych lub przy wymianie części. AUTODOC nie ponosi odpowiedzialności za szkody z tytułu utraconych korzyści, uszczerbku na zdrowiu bądź z tytułu szkody na mieniu, które powstały podczas naprawy lub wymiany części bądź w skutek nieprawidłowego użytkowania lub błędnej interpretacji udostępnionych informacji.

AUTODOC nie ponosi odpowiedzialności za ewentualne błędy i nieścisłości zawarte w tym przewodniku. Niniejsze informacje mają jedynie charakter informacyjny i nie zastępują wskazówek specjalisty.

AUTODOC nie ponosi odpowiedzialności za korzystanie ze sprzętu, narzędzi lub części samochodowych w sposób nieprawidłowy lub zagrażający zdrowiu. AUTODOC zaleca zachowanie ostrożności i przestrzeganie zasad bezpieczeństwa podczas wykonywania prac naprawczych lub wymiany części. Prosimy mieć na uwadze, że części samochodowe niskiej jakości nie będą w stanie zapewnić stosownego bezpieczeństwa w ruchu drogowym.

© Copyright 2023 Wszelkie treści – w tym teksty, zdjęcia i grafiki – chronione są prawami autorskimi. Wszelkie prawa – w szczególności prawa do kopiowania, rozpowszechniania, edytowania i tłumaczenia – stanowią własność AUTODOC SE.