



Jak wymienić poduszka  
silnika tył w **PEUGEOT**  
**2008 Kombi (CU\_) -**  
poradnik naprawy

## PODOBNY FILMIK INSTRUKTAŻOWY



Niniejszy film przedstawia procedurę wymiany podobnej części samochodowej w innym pojeździe

### Ważne!

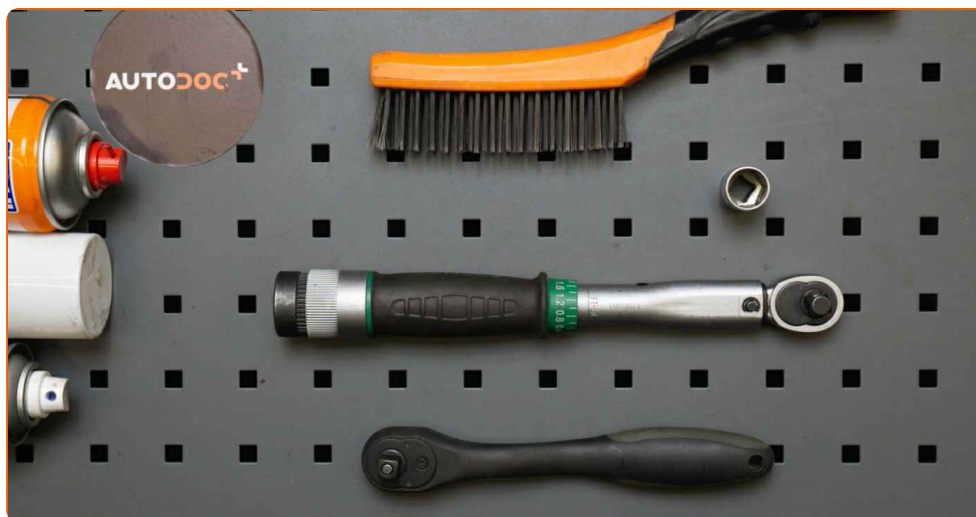
Procedura wymiany może być stosowana dla:

PEUGEOT 2008 Kombi (CU\_) 1.6 VTi, PEUGEOT 2008 Kombi (CU\_) 1.4 HDi

Kolejne kroki mogą się różnić w zależności od konstrukcji samochodu.

Niniejszy poradnik został stworzony w oparciu o procedurę wymiany podobnej części samochodowej w: PEUGEOT 207 Hatchback 1.6 16V VTi

WYMIANA: PODUSZKI SILNIKA – PEUGEOT 2008 KOMBI (CU\_). NARZĘDZIA, KTÓRYCH BĘDZIESZ POTRZEBOWAĆ:



- Szczotka druciana
- Sprej WD-40
- Smar na bazie miedzi
- Klucz dynamometryczny
- Nasadka o numerze 16
- Klucz grzechotkowy
- Łom
- Podnośnik hydrauliczny do skrzyni biegów
- Pokrowiec na błotnik

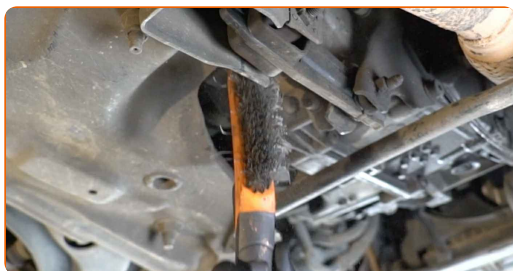
**Kup narzędzia**

Wymiana: poduszki silnika – PEUGEOT 2008 Kombi (CU\_). AUTODOC zaleca:

- Wszystkie prace powinny być dokonane na zgaszonym silniku.

## WYMIANĘ NALEŻY PRZEPROWADZAĆ W TEJ KOLEJNOŚCI:

- 1 Odkryj maskę silnika.
- 2 Skorzystaj z osłony chroniącej zderzak w celu zapobiegnięcia uszkodzenia powłoki lakierniczej oraz plastikowych elementów samochodu.
- 3 Podnieś samochód przy pomocy podnośnika lub umieść go nad stanowiskiem inspekcyjnym.
- 4 Oczyszcz mocowania wspornika silnika. Użyj drucianej szczotki. Skorzystaj ze spreju WD-40.



- 5 Podeprzyj skrzynię biegów. Użyj podnośnika hydraulicznego do skrzyni biegów.



Wymiana: poduszki silnika – PEUGEOT 2008 Kombi (CU\_). Wskazówka:

- Upewnij się, że skrzynia biegów jest rzeczywiście podparta (tj. nie wisi).

- 6** Odkręć śruby łączące mocowanie silnika z nadwoziem. Skorzystaj z nasadki o numerze #16. Skorzystaj z klucza grzechotkowego.



- 7** Odkręć śrubę mocującą.



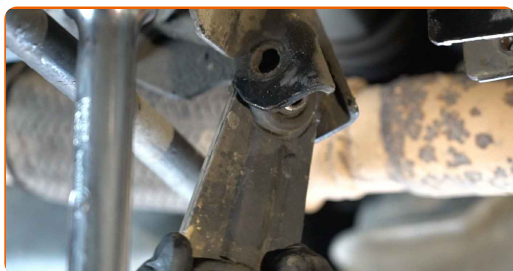
- 8** Odkręć mocowanie łączące wspornik silnika z obudową przekładni. Skorzystaj z nasadki o numerze #16. Skorzystaj z klucza grzechotkowego.



- 9** Odkręć śrubę mocującą.



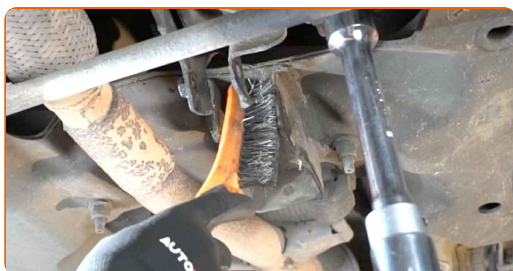
**10** Usuń wsporniki silnika.



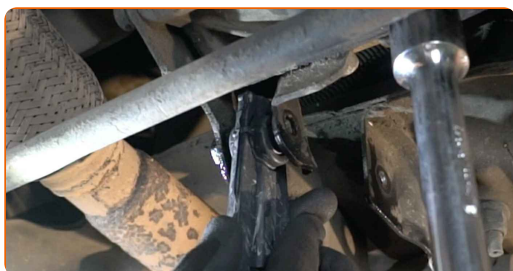
Wymiana: poduszki silnika – PEUGEOT 2008 Kombi (CU\_). Profesjonaliści zalecają:

- Ostrożnie sprawdź inne wsporniki silnika i w razie potrzeby je wymień.

**11** Oczyszcz gniazdo montażowe wspornika silnika. Użyj drucianej szczotki. Skorzystaj ze spreju WD-40.



**12** Zamontuj wspornik silnika w jego gnieździe montażowym.



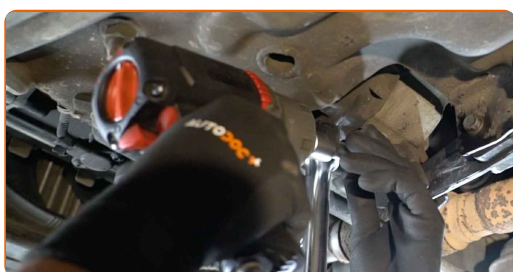
**13** Zamontuj śruby mocujące. Użyj łomu.



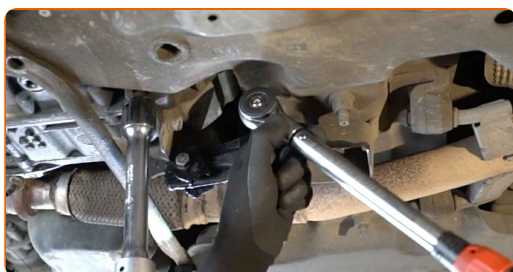
- 14** Wkręć śruby łączące mocowanie silnika z nadwoziem. Skorzystaj z nasadki o numerze #16. Skorzystaj z klucza grzechotkowego.



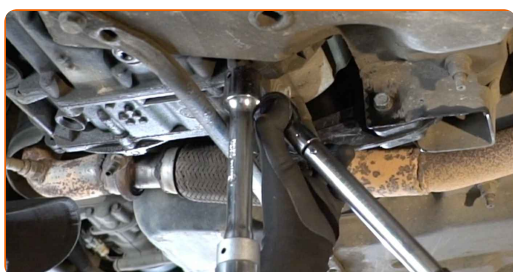
- 15** Wkręć mocowanie łączące wspornik silnika z obudową przekładni. Skorzystaj z nasadki o numerze #16. Skorzystaj z klucza grzechotkowego.



- 16** Dokręć śruby łączące mocowanie silnika z nadwoziem. Skorzystaj z nasadki o numerze #16. Skorzystaj z klucza dynamometrycznego. Dokręć do go momentu 60 Nm.

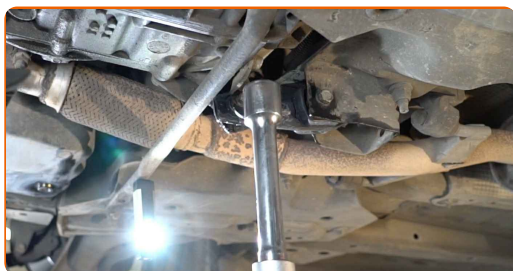


- 17** Dokręć śrubę mocującą łączącą wspornik silnika z obudową przekładni. Skorzystaj z nasadki o numerze #16. Skorzystaj z klucza dynamometrycznego. Dokręć do go momentu 60 Nm.



18

Usuń podparcie spod skrzyni biegów.



**AUTODOC poleca:**

- PEUGEOT 2008 Kombi (CU\_) – Nie opuszczaj gwałtownie podnośnika skrzyni biegów, aby uniknąć uszkodzenia elementów i mechanizmów w samochodzie.

19

Zabezpiecz mocowania wspornika silnika. Zastosuj smar miedziany.



20

Obniż samochód.

21

Zdejmij osłonę chroniącą zderzak.

22

Zamknij maskę.

**DOBRA ROBOTA!** 

**ZOBACZ WIĘCEJ PORADNIKÓW**



## AUTODOC – NIEDROGIE CZĘŚCI ZAMIENNE WYSOKIEJ JAKOŚCI ONLINE

APLIKACJA MOBILNA AUTODOC: SKORZYSTAJ Z DOSKONAŁYCH OKAZJI Z JEDNOCZESNYM WGDNYM ROBIENIEM ZAKUPÓW



**+ AUTODOC**

GET IT ON  
**Google Play**

Download on the  
**App Store**

**Download**

**OGROMNY WYBÓR CZĘŚCI ZAMIENNYCH DO TWOJEGO SAMOCHODU**

**PODUSZKA SILNIKA: SZEROKI WYBÓR**

### **(i) WYŁĄCZENIE ODPOWIEDZIALNOŚCI:**

Dokument zawiera jedynie zalecenia ogólne, które mogą okazać się pomocne podczas wykonywania prac naprawczych lub przy wymianie części. AUTODOC nie ponosi odpowiedzialności za szkody z tytułu utraconych korzyści, uszczerbku na zdrowiu bądź z tytułu szkody na mieniu, które powstały podczas naprawy lub wymiany części bądź w skutek nieprawidłowego użytkowania lub błędnej interpretacji udostępnionych informacji.

AUTODOC nie ponosi odpowiedzialności za ewentualne błędy i nieścisłości zawarte w tym przewodniku. Niniejsze informacje mają jedynie charakter informacyjny i nie zastępują wskazówek specjalisty.

AUTODOC nie ponosi odpowiedzialności za korzystanie ze sprzętu, narzędzi lub części samochodowych w sposób nieprawidłowy lub zagrażający zdrowiu. AUTODOC zaleca zachowanie ostrożności i przestrzeganie zasad bezpieczeństwa podczas wykonywania prac naprawczych lub wymiany części. Prosimy mieć na uwadze, że części samochodowe niskiej jakości nie będą w stanie zapewnić stosownego bezpieczeństwa w ruchu drogowym.

© Copyright 2023 Wszelkie treści – w tym teksty, zdjęcia i grafiki – chronione są prawami autorskimi. Wszelkie prawa – w szczególności prawa do kopiowania, rozpowszechniania, edytowania i tłumaczenia – stanowią własność AUTODOC SE.