



Jak wymienić wahacz
przedni dolny w
PEUGEOT 2008 Kombi
(CU_) - poradnik naprawy

PODOBNY FILMIK INSTRUKTAŻOWY



Niniejszy film przedstawia procedurę wymiany podobnej części samochodowej w innym pojeździe

Ważne!

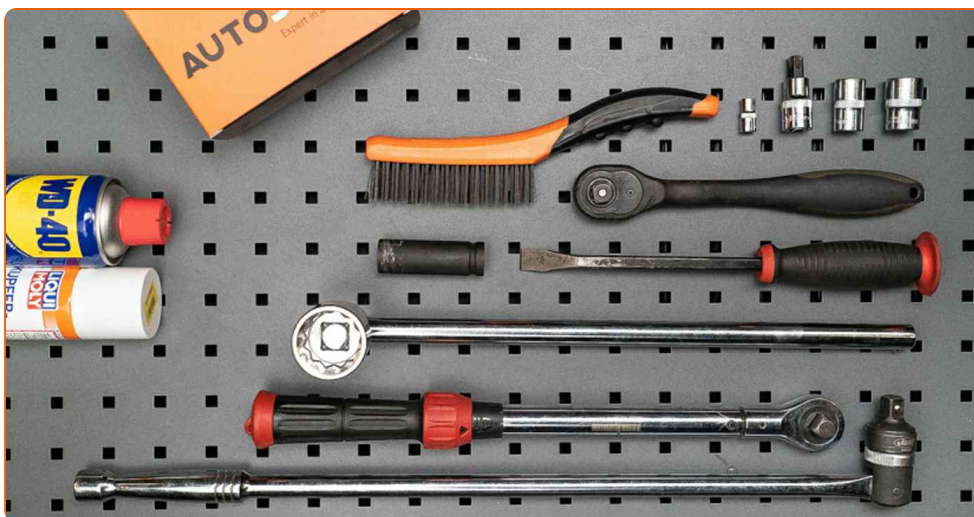
Procedura wymiany może być stosowana dla:

PEUGEOT 208 Kombi (CU_) 1.2 VTi, PEUGEOT 208 Kombi (CU_) 1.6 VTi, PEUGEOT 208 Kombi (CU_) 1.6 HDi, PEUGEOT 208 Kombi (CU_) 1.4 HDi, PEUGEOT 208 Kombi (CU_) 1.6 BlueHDi 120, PEUGEOT 208 Kombi (CU_) 1.2 THP 110, PEUGEOT 208 Kombi (CU_) 1.2 THP 130, PEUGEOT 208 Kombi (CU_) 1.6 BlueHDi 100, PEUGEOT 208 Kombi (CU_) 1.6 BlueHDi 75, PEUGEOT 208 Kombi (CU_) 1.6 Griffé Flex, PEUGEOT 208 Kombi (CU_) 1.6 Flex, PEUGEOT 208 Kombi (CU_) 1.6 THP 165

Kolejne kroki mogą się różnić w zależności od konstrukcji samochodu.

Niniejszy poradnik został stworzony w oparciu o procedurę wymiany podobnej części samochodowej w: PEUGEOT 208 I Hatchback (CA_, CC_) 1.2

WYMIANA: WAHACZ PRZEDNI DOLNY – PEUGEOT 2008 KOMBI (CU_). LISTA NARZĘDZI, KTÓRYCH BĘDZIESZ POTRZEBOWAĆ:



- Szczotka druciana
- Sprej WD-40
- Smar na bazie miedzi
- Bity typu Torx T55
- Nasadka o numerze E8
- Nasadka o numerze 16
- Nasadka o numerze 18
- Nasadka o numerze 32
- Klucz nasadowy do kół o numerze 17
- Klucz grzechotkowy
- Klucz dynamometryczny
- Pokrętka
- Łom
- Podnośnik hydrauliczny do skrzyni biegów
- Klin pod koło

Kup narzędzia

Wymiana: wahacz przedni dolny – PEUGEOT 2008 Kombi (CU_). Wskazówka:

- Procedura wymiany jest identyczna dla lewych i prawych dolnych wahaczy.
- Wszystkie prace powinny być dokonane na zgaszonym silniku.

WYMIANA: WAHACZ PRZEDNI DOLNY – PEUGEOT 2008 KOMBI (CU_). UŻYJ NASTĘPUJĄCEJ PROCEDURY:

1

Zabezpiecz koła klinami.



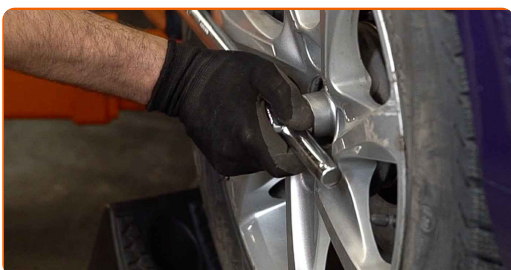
2

Poluzuj śruby mocujące koło. Skorzystaj z nasadki udarowe do kół #17.



3

Poluzuj nakrętkę wału napędowego. Skorzystaj z nasadki o numerze #32. Skorzystaj z pokrętki.



4 Podejmij przednią część samochodu i zafiksuj na podporach.

5 Odkręć śruby koła.



AUTODOC poleca:

- Ważne! Przytrzymaj koło podczas odkręcania śrub mocujących. PEUGEOT 2008 Kombi (CU_)

6 Ściągnij koło.



7 Oczyszczyć wszystkie łączenia wahacza. Użyj drucianej szczotki. Skorzystaj ze spreju WD-40.



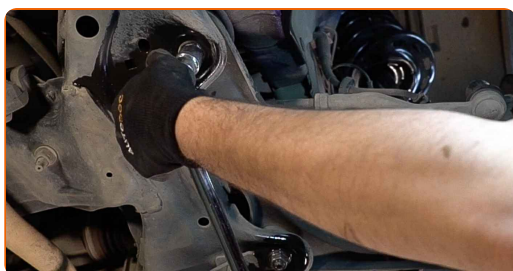
- 8** Odkręć mocowanie przegubu kulowego od zwrotnicy. Skorzystaj z nasadki o numerze #E8. Skorzystaj z nasadki o numerze #18. Skorzystaj z klucza grzechotkowego.



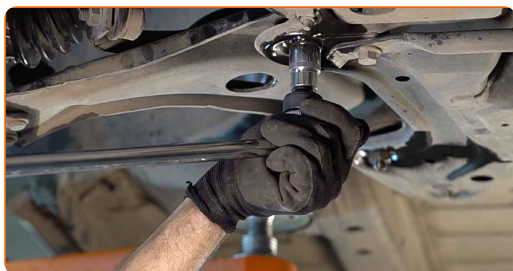
- 9** Odkręć śrubę mocującą.



- 10** Poluzuj tylny element złączny wahacza. Skorzystaj z nasadki o numerze #18. Skorzystaj z pokrętki.



- 11** Poluzuj przedni element złączny wahacza. Skorzystaj z nasadki o numerze #18. Skorzystaj z pokrętki.



- 12** Odkręć mocowanie tylnego ramienia. Skorzystaj z klucza typu Torx T55. Skorzystaj z nasadki o numerze #18. Skorzystaj z klucza grzechotkowego.



- 13** Odkręć śrubę mocującą.



- 14** Rozłącz przegub kulowy ze zwrotnicy. Użyj łomu.



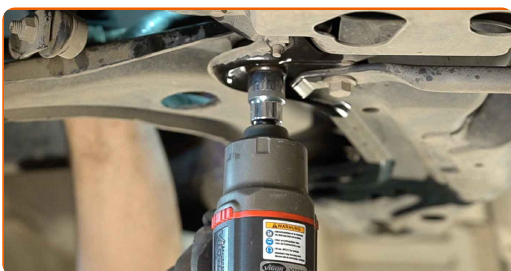
- 15** Odkręć mocowania łączące wał napędowy z piastą koła.



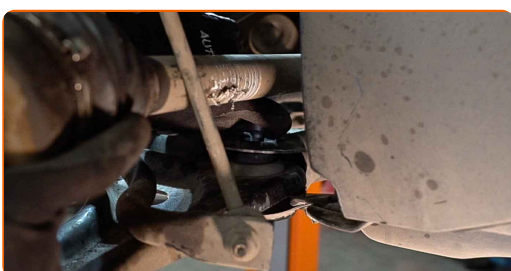
- 16** Oddziel wał napędowy od zwrotnicy.



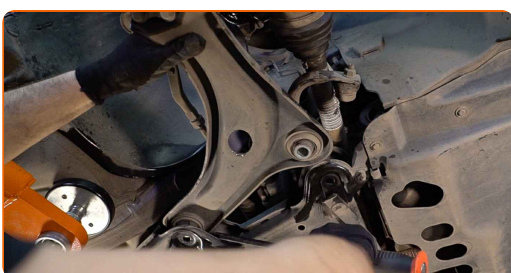
- 17** Odkręć mocowanie przedniego ramienia. Skorzystaj z klucza typu Torx T55. Skorzystaj z nasadki o numerze #18. Skorzystaj z klucza grzechotkowego.



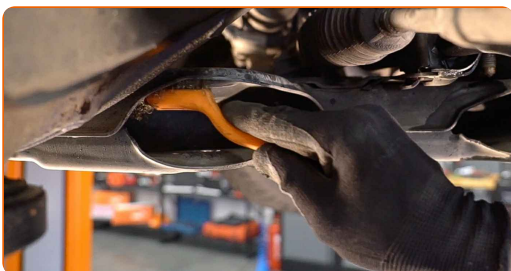
- 18** Odkręć śrubę mocującą.



- 19** Zdejmij dźwignię. Użyj łomu.



- 20** Oczyszcz gniazda mocowania i gwint ramienia zawieszenia. Użyj drucianej szczotki. Skorzystaj ze spreju WD-40.



- 21** Zainstaluj nową dźwignię.



Wymiana: wahacz przedni dolny – PEUGEOT 2008 Kombi (CU_). AUTODOC zaleca:

- Podczas instalowania stosuj tylko nowe bolce i nakrętki.
- Nie zaskodź osłonę przegubu kulowego.

22

Zamontuj mocowania wahacza.



23

Wyczyść wielowypusty przegubu homokinetycznego wału napędowego. Skorzystaj ze spreju WD-40.



24

Zamontuj wał napędowy w łożysku koła.



25

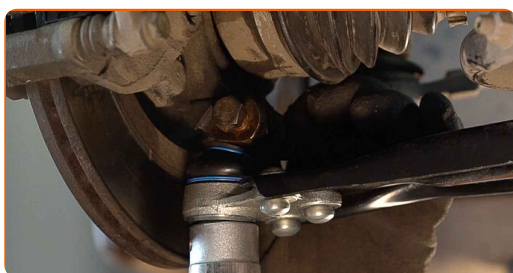
Połącz przegub kulowy do zwrotnicy. Użyj łomu.



26 Zabezpiecz wahacz. Użyj podnośnika hydraulicznego do skrzyni biegów.



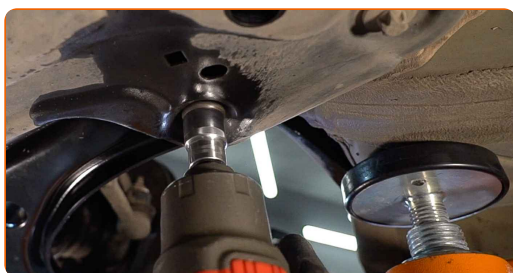
27 Zainstaluj śrubę mocującą.



28 Wkręć mocowanie łączące przegub kulowy ze zwrotnicą. Skorzystaj z nasadki o numerze #16. Skorzystaj z nasadki o numerze #E8. Skorzystaj z klucza grzechotkowego.



29 Dokręć mocowanie tylnego ramienia. Skorzystaj z nasadki o numerze #18.



30 Dokręć mocowanie przedniego ramienia. Skorzystaj z nasadki o numerze #18.



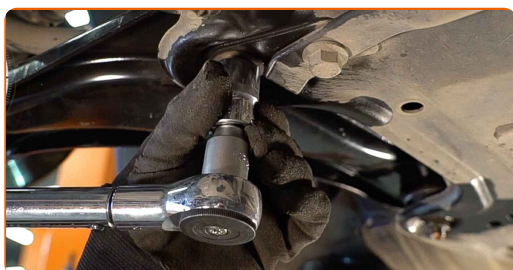
31

Dokręć mocowanie przegubu kulowego. Skorzystaj z nasadki o numerze #16. Skorzystaj z klucza dynamometrycznego. Dokręć do go momentu 40 Nm.



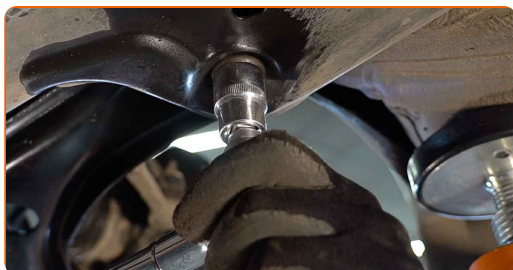
32

Dokręć przednie mocowanie łączące wahacz z ramą montażową. Skorzystaj z nasadki o numerze #18. Skorzystaj z klucza dynamometrycznego. Dokręć do go momentu 120 Nm.



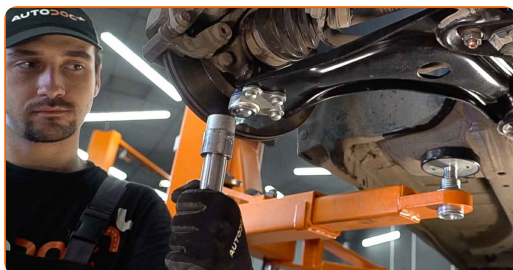
33

Dokręć tylne mocowanie wahacza. Skorzystaj z nasadki o numerze #18. Skorzystaj z klucza dynamometrycznego. Dokręć do go momentu 120 Nm.



34

Wymij wspornik spod wahacza.



AUTODOC poleca:

- Wymiana: wahacz przedni dolny – PEUGEOT 2008 Kombi (CU_). Opuść płynnie podnośnik skrzyni biegów, bez gwałtownych ruchów, aby uniknąć uszkodzenia elementów i mechanizmów.

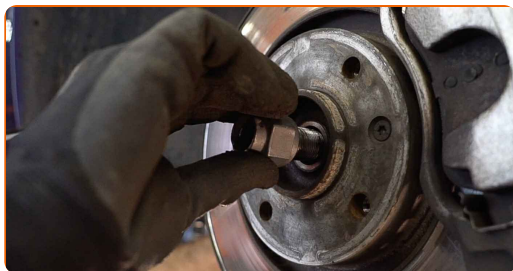
35

Zabezpiecz wszystkie łączenia wahacza. Zastosuj smar miedziany.



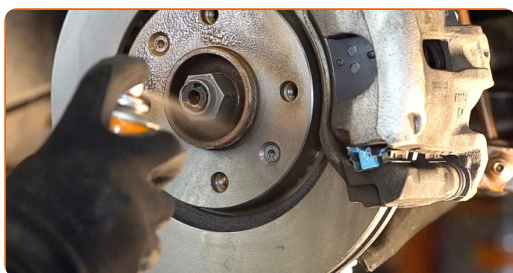
36

Zakręć śrubę wału napędowego.



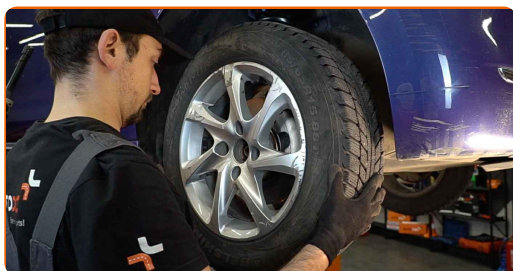
37

Oczyść gniazdo mocujące felgi koła. Użyj drucianej szczotki. Zabezpiecz powierzchnię kontaktową. Zastosuj smar miedziany.



38

Zainstaluj koło.

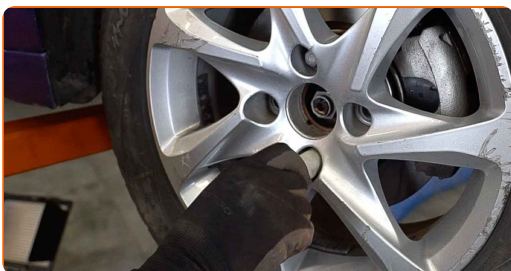


Wymiana: wahacz przedni dolny – PEUGEOT 2008 Kombi (CU_). Eksperti z AUTODOC zalecają:

- W celu uniknięcia zranienia podczas dokręcania śrub mocujących przytrzymaj koło.

39

Wkręć śruby koła. Skorzystaj z nasadki udarowe do kół #17.

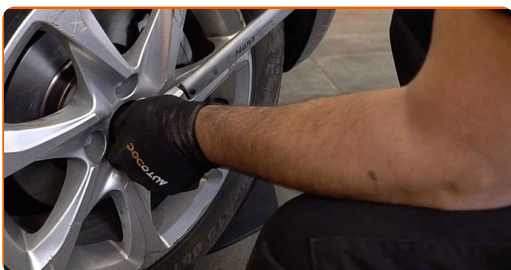


40

Obniż samochód.

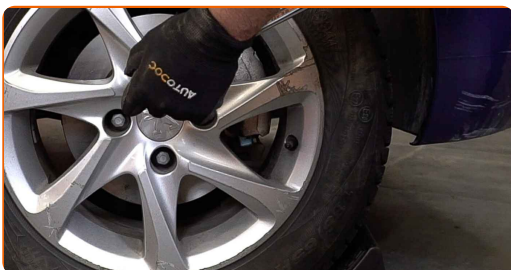
41

Dokręć nakrętkę wału napędowego. Skorzystaj z nasadki o numerze #32. Skorzystaj z klucza dynamometrycznego. Dokręć do go momentu 245 Nm.



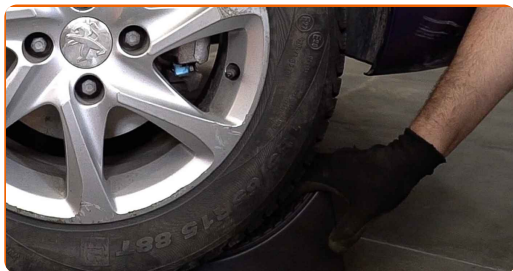
42

Dokręć śruby mocujące koło "na krzyż". Skorzystaj z klucza dynamometrycznego. Dokręć do go momentu 100 Nm.



43

Usuń podnośniki oraz kliny.



DOBRA ROBOTA! 

ZOBACZ WIĘCEJ PORADNIKÓW

AUTODOC – NIEDROGIE CZĘŚCI ZAMIENNE WYSOKIEJ JAKOŚCI ONLINE

APLIKACJA MOBILNA AUTODOC: SKORZYSTAJ Z DOSKONAŁYCH OKAZJI Z JEDNOCZESNYM WGDNYM ROBIENIEM ZAKUPÓW

+ AUTODOC

GET IT ON Google Play

Download on the App Store

Download

OGROMNY WYBÓR CZĘŚCI ZAMIENNYCH DO TWOJEGO SAMOCHODU

WAHACZ: SZEROKI WYBÓR

(i) WYŁĄCZENIE ODPOWIEDZIALNOŚCI:

Dokument zawiera jedynie zalecenia ogólne, które mogą okazać się pomocne podczas wykonywania prac naprawczych lub przy wymianie części. AUTODOC nie ponosi odpowiedzialności za szkody z tytułu utraconych korzyści, uszczerbku na zdrowiu bądź z tytułu szkody na mieniu, które powstały podczas naprawy lub wymiany części bądź w skutek nieprawidłowego użytkowania lub błędnej interpretacji udostępnionych informacji.

AUTODOC nie ponosi odpowiedzialności za ewentualne błędy i nieścisłości zawarte w tym przewodniku. Niniejsze informacje mają jedynie charakter informacyjny i nie zastępują wskazówek specjalisty.

AUTODOC nie ponosi odpowiedzialności za korzystanie ze sprzętu, narzędzi lub części samochodowych w sposób nieprawidłowy lub zagrażający zdrowiu. AUTODOC zaleca zachowanie ostrożności i przestrzeganie zasad bezpieczeństwa podczas wykonywania prac naprawczych lub wymiany części. Prosimy mieć na uwadze, że części samochodowe niskiej jakości nie będą w stanie zapewnić stosownego bezpieczeństwa w ruchu drogowym.

© Copyright 2023 Wszelkie treści – w tym teksty, zdjęcia i grafiki – chronione są prawami autorskimi. Wszelkie prawa – w szczególności prawa do kopiowania, rozpowszechniania, edytowania i tłumaczenia – stanowią własność AUTODOC SE.