



Jak wymienić wycieraczki  
przód w **PEUGEOT 2008**  
**Kombi (CU\_)** - poradnik  
naprawy

## PODOBNY FILMIK INSTRUKTAŻOWY



Niniejszy film przedstawia procedurę wymiany podobnej części samochodowej w innym pojeździe

### Ważne!

Procedura wymiany może być stosowana dla:

PEUGEOT 208 Kombi (CU\_) 1.2 VTi, PEUGEOT 208 Kombi (CU\_) 1.6 VTi, PEUGEOT 208 Kombi (CU\_) 1.6 HDi, PEUGEOT 208 Kombi (CU\_) 1.4 HDi, PEUGEOT 208 Kombi (CU\_) 1.6 BlueHDi 120, PEUGEOT 208 Kombi (CU\_) 1.2 THP 110, PEUGEOT 208 Kombi (CU\_) 1.2 THP 130, PEUGEOT 208 Kombi (CU\_) 1.6 BlueHDi 100, PEUGEOT 208 Kombi (CU\_) 1.6 BlueHDi 75, PEUGEOT 208 Kombi (CU\_) 1.6 THP 165, PEUGEOT 208 Kombi (CU\_) 1.2 PureTech 82, PEUGEOT 208 Kombi (CU\_) 1.5 BlueHDI 120, PEUGEOT 208 Kombi (CU\_) 1.5 BlueHDI 100

Kolejne kroki mogą się różnić w zależności od konstrukcji samochodu.

Niniejszy poradnik został stworzony w oparciu o procedurę wymiany podobnej części samochodowej w: PEUGEOT 208 I Hatchback (CA\_, CC\_) 1.2

Wymiana: wycieraczki – PEUGEOT 2008 Kombi (CU\_). AUTODOC zaleca:

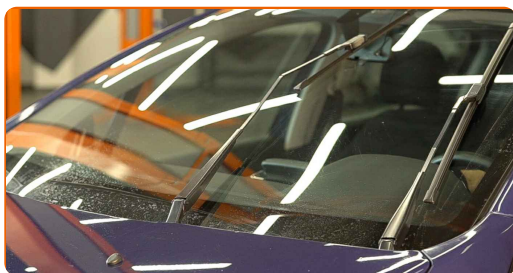
- Zawsze wymieniaj obydwie przednie wycieraczki w jednym czasie. Zapewni to skuteczne i jednolite czyszczenie przedniej szyby.
- Nie pomył pióra wycieraczki od strony kierowcy z piórem od strony pasażera.
- Procedura wymiany obydwu piór wycieraczek jest identyczna.
- Wszystkie prace powinny być dokonane na zgaszonym silniku.

## WYMIANA: WYCIERACZKI – PEUGEOT 2008 KOMBI (CU\_). PODEJMIJ NASTĘPUJĄCE KROKI:

**1** Włącz zapłon.

**2** Przełącz dźwignię wycieraczki szyby czołowej do pozycji dolnej.

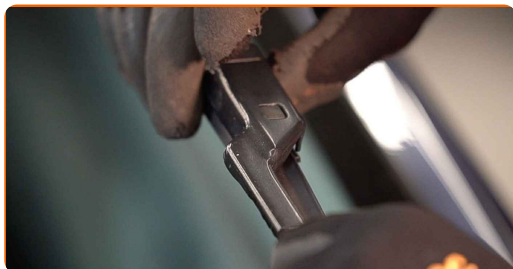
**3** Wyłącz zapłon. W trybie serwisowym wycieraczki znajdą się w górnej pozycji.



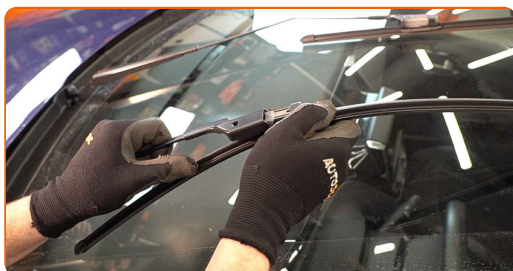
**4** Przygotuj nowe wycieraczki szyby czołowej.



**5** Odciągnij ramię wycieraczki od powierzchni szyby do końca.



**6** Wciśnij zatrzask. Zdejmij pióro z ramienia wycieraczki.



Wymiana: wycieraczki – PEUGEOT 2008 Kombi (CU\_). Wskazówka od ekspertów z AUTODOC:

- Podczas wymiany pióra wycieraczki uważaj, aby sprężynujące ramię wycieraczki nie uderzyło szyby czołowej.

**7** Zamontuj nowe pióro wycieraczki i ostrożnie dociśnij ramię wycieraczki do szyby czołowej.



## Wymiana: wycieraczki – PEUGEOT 2008 Kombi (CU\_). Wskazówka od AUTODOC:

- Nie dotykaj pióra wycieraczki za gumową krawędź, zapobiegając w ten sposób uszkodzeniu grafitowej powłoki.
- Upewnij się, że taśma gumowa przyciska się do szyby według całej długości.

8

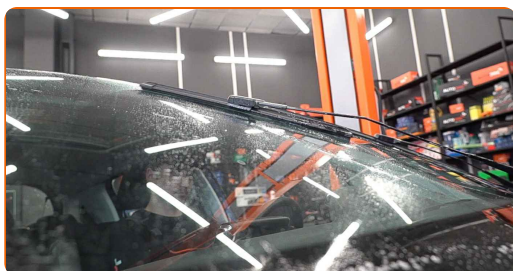
Włącz zapłon.

9

Przełącz dźwignię wycieraczki szyby czołowej do pozycji dolnej. Dzięki temu przełączysz wycieraczki szyby czołowej z trybu serwisowego na tryb roboczy.

10

Po zamontowaniu sprawdź działanie wycieraczek. Ich pióra nie powinny przecinać się ani uderzać o uszczelkę przedniej szyby.



**DOBRA ROBOTA!** 

**ZOBACZ WIĘCEJ PORADNIKÓW**

## AUTODOC – NIEDROGIE CZĘŚCI ZAMIENNE WYSOKIEJ JAKOŚCI ONLINE

APLIKACJA MOBILNA AUTODOC: SKORZYSTAJ Z DOSKONAŁYCH OKAZJI Z JEDNOCZESNYM WGDODNYM ROBIENIEM ZAKUPÓW



**+ AUTODOC**

GET IT ON  
**Google Play**

Download on the  
**App Store**

**Download**

**OGROMNY WYBÓR CZĘŚCI ZAMIENNYCH DO TWOJEGO SAMOCHODU**

**WYCIERACZKI: SZEROKI WYBÓR**

### **(i) WYŁĄCZENIE ODPOWIEDZIALNOŚCI:**

Dokument zawiera jedynie zalecenia ogólne, które mogą okazać się pomocne podczas wykonywania prac naprawczych lub przy wymianie części. AUTODOC nie ponosi odpowiedzialności za szkody z tytułu utraconych korzyści, uszczerbku na zdrowiu bądź z tytułu szkody na mieniu, które powstały podczas naprawy lub wymiany części bądź w skutek nieprawidłowego użytkowania lub błędnej interpretacji udostępnionych informacji.

AUTODOC nie ponosi odpowiedzialności za ewentualne błędy i nieścisłości zawarte w tym przewodniku. Niniejsze informacje mają jedynie charakter informacyjny i nie zastępują wskazówek specjalisty.

AUTODOC nie ponosi odpowiedzialności za korzystanie ze sprzętu, narzędzi lub części samochodowych w sposób nieprawidłowy lub zagrażający zdrowiu. AUTODOC zaleca zachowanie ostrożności i przestrzeganie zasad bezpieczeństwa podczas wykonywania prac naprawczych lub wymiany części. Prosimy mieć na uwadze, że części samochodowe niskiej jakości nie będą w stanie zapewnić stosownego bezpieczeństwa w ruchu drogowym.

© Copyright 2023 Wszelkie treści – w tym teksty, zdjęcia i grafiki – chronione są prawami autorskimi. Wszelkie prawa – w szczególności prawa do kopiowania, rozpowszechniania, edytowania i tłumaczenia – stanowią własność AUTODOC SE.