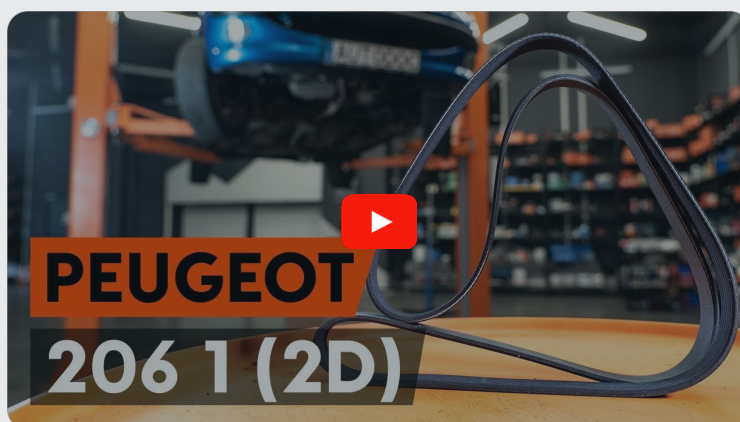




Jak wymienić pasek  
wielorowkowy w  
**PEUGEOT 206**  
**Hatchback (2A/C)** -  
poradnik naprawy

## PODOBNY FILMIK INSTRUKTAŻOWY



Niniejszy film przedstawia procedurę wymiany podobnej części samochodowej w innym pojeździe

### **Ważne!**

Procedura wymiany może być stosowana dla:

PEUGEOT 206 Hatchback (2A/C) 1.1 i, PEUGEOT 206 Hatchback (2A/C) 1.4 i, PEUGEOT 206 Hatchback (2A/C) 1.6 i, PEUGEOT 206 Hatchback (2A/C) 1.4 LPG, PEUGEOT 206 Hatchback (2A/C) 1.6 16V, PEUGEOT 206 Hatchback (2A/C) 1.1, PEUGEOT 206 Hatchback (2A/C) 1.6, PEUGEOT 206 Hatchback (2A/C) 1.6 8V

Kolejne kroki mogą się różnić w zależności od konstrukcji samochodu.

Niniejszy poradnik został stworzony w oparciu o procedurę wymiany podobnej części samochodowej w: PEUGEOT 206 Hatchback (2A/C) 1.6

WYMIANA: PASKA WIELOROWKOWEGO – PEUGEOT  
206 HATCHBACK (2A/C). LISTA NARZĘDZI, KTÓRYCH  
BĘDZIESZ POTRZEBOWAĆ:



- Kwadratowa nasadka do śruby do spuszczenia oleju o numerze 3/8"
- Pokrowiec na błotnik

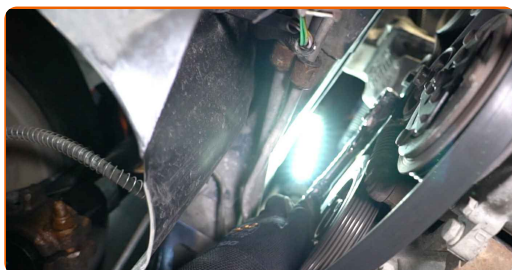
**Kup narzędzia**

Wymiana: paska wielorowkowego – PEUGEOT 206 Hatchback (2A/C).  
AUTODOC zaleca:

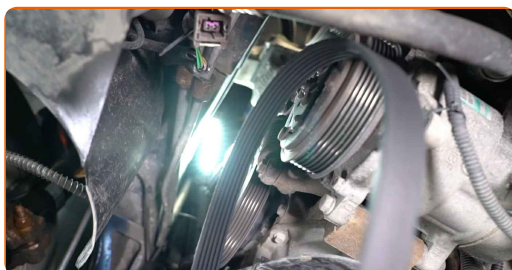
- Wszystkie prace powinny być dokonane na zgaszonym silniku.

## WYMIANA: PASKA WIELOROWKOWEGO – PEUGEOT 206 HATCHBACK (2A/C). ZALECANA KOLEJNOŚĆ KROKÓW:

- 1 Otwórz maskę.
- 2 Skorzystaj z osłony chroniącej zderzak w celu zapobiegnięcia uszkodzenia powłoki lakierniczej oraz plastikowych elementów samochodu.
- 3 Podnieś samochód przy pomocy podnośnika lub umieść go nad stanowiskiem inspekcyjnym.
- 4 Odciągnij koło pasowe napinacza paska klinowego. Skorzystaj z kwadratowej nasadki do śruby do spuszczenia oleju o numerze 3/8".



- 5 Wyjmij pasek klinowy. Przywróć napinacz koła pasowego do jego pozycji początkowej.

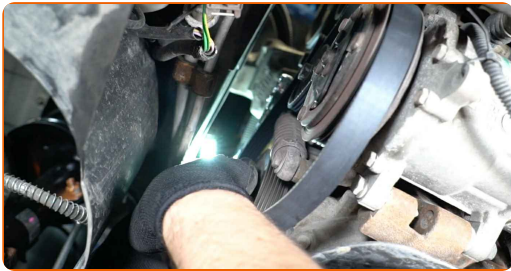


Wymiana: paska wielorowkowego – PEUGEOT 206 Hatchback (2A/C).  
Eksperti z AUTODOC zalecają:

- Sprawdź stan napinacza koła pasowego oraz rolki zwrotnej. W razie potrzeby wymień je.

6

Założ pasek klinowy.

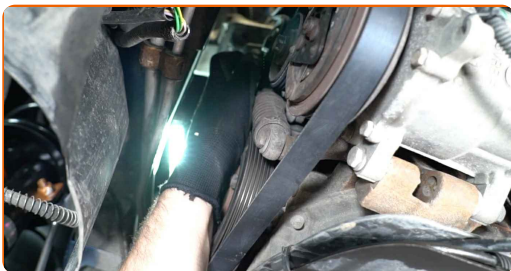


Wymiana: paska wielorowkowego – PEUGEOT 206 Hatchback (2A/C).  
Wskazówka:

- Upewnij się, że pasek klinowy jest dobrze dopasowany do wszystkich kół pasowych.

7

Odciągnij koło pasowe napinacza paska klinowego. Skorzystaj z kwadratowej nasadki do śruby do spuszczenia oleju o numerze 3/8”.



8

Dopasuj pasek klinowy do rolki napinającej.

9

Przywróć napinacz koła pasowego do jego pozycji początkowej.



10

Włącz silnik na kilka minut. Jest to niezbędne, aby upewnić się, że części odpowiednio pracują.

11

Obniż samochód.

12

Zdejmij osłonę chroniącą zderzak.

13

Zamknij maskę.

**DOBRA ROBOTA!** 👍

**ZOBACZ WIĘCEJ PORADNIKÓW**

## AUTODOC – NIEDROGIE CZĘŚCI ZAMIENNE WYSOKIEJ JAKOŚCI ONLINE

APLIKACJA MOBILNA AUTODOC: SKORZYSTAJ Z DOSKONAŁYCH  
OKAZJI Z JEDNOCZESNYM WGDNYM ROBIENIEM ZAKUPÓW

**OGROMNY WYBÓR CZĘŚCI ZAMIENNYCH DO TWOJEGO  
SAMOCHODU**

**PASEK WIELOROWKOWY: SZEROKI WYBÓR**

### **ⓘ WYŁĄCZENIE ODPOWIEDZIALNOŚCI:**

Dokument zawiera jedynie zalecenia ogólne, które mogą okazać się pomocne podczas wykonywania prac naprawczych lub przy wymianie części. AUTODOC nie ponosi odpowiedzialności za szkody z tytułu utraconych korzyści, uszczerbku na zdrowiu bądź z tytułu szkody na mieniu, które powstały podczas naprawy lub wymiany części bądź w skutek nieprawidłowego użytkowania lub błędnej interpretacji udostępnionych informacji.

AUTODOC nie ponosi odpowiedzialności za ewentualne błędy i nieścisłości zawarte w tym przewodniku. Niniejsze informacje mają jedynie charakter informacyjny i nie zastępują wskazówek specjalisty.

AUTODOC nie ponosi odpowiedzialności za korzystanie ze sprzętu, narzędzi lub części samochodowych w sposób nieprawidłowy lub zagrażający zdrowiu. AUTODOC zaleca zachowanie ostrożności i przestrzeganie zasad bezpieczeństwa podczas wykonywania prac naprawczych lub wymiany części. Prosimy mieć na uwadze, że części samochodowe niskiej jakości nie będą w stanie zapewnić stosownego bezpieczeństwa w ruchu drogowym.

© Copyright 2021 Wszelkie treści – w tym teksty, zdjęcia i grafiki – chronione są prawami autorskimi. Wszelkie prawa – w szczególności prawa do kopiowania, rozpowszechniania, edytowania i tłumaczenia – stanowią własność AUTODOC GmbH.