



Jak wymienić łożysko  
koła tył w **PEUGEOT 206**  
**Sedan** - poradnik  
naprawy

## PODOBNY FILMIK INSTRUKTAŻOWY



Niniejszy film przedstawia procedurę wymiany podobnej części samochodowej w innym pojeździe

### Ważne!

Procedura wymiany może być stosowana dla:

PEUGEOT 206 Sedan 1.4, PEUGEOT 206 Sedan 1.6 16V, PEUGEOT 206 Sedan 1.4 HDi eco 70

Kolejne kroki mogą się różnić w zależności od konstrukcji samochodu.

Niniejszy poradnik został stworzony w oparciu o procedurę wymiany podobnej części samochodowej w: PEUGEOT 206 Hatchback (2A/C) 1.6



Wymiana: łożyska koła – PEUGEOT 206 Sedan. Profesjoniści zalecają:

- Nie stosuj po raz drugi demontowanego zespołu łożyska w swoim samochodzie PEUGEOT 206 Sedan.
- Procedura wymiany łożyska piasty koła jest identyczna dla obydwu kół znajdujących się na tej samej osi.
- Wszystkie prace powinny być dokonane na zgaszonym silniku.

## WYMIANA: ŁOŻYSKA KOŁA – PEUGEOT 206 SEDAN. ZALECANA KOLEJNOŚĆ KROKÓW:

**1** Zabezpiecz koła klinami.



**2** Poluzuj śruby mocujące koło. Skorzystaj z nasadki udarowe do kół #19.



**3** Podejmij tylną część samochodu i zafiksuj na podporach.

4

Odkręć śruby koła.

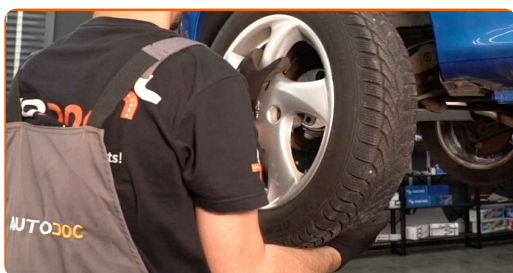


Wymiana: łożyska koła – PEUGEOT 206 Sedan. AUTODOC zaleca:

- Ażeby uniknąć zranienia się, podtrzymaj koło podczas odkręcania śrub.

5

Ściągnij koło.



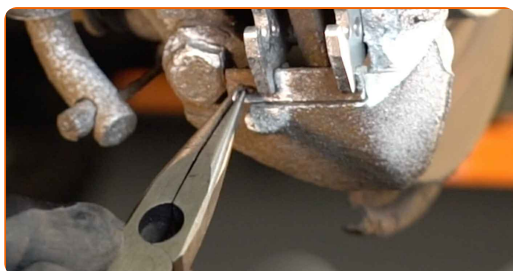
6

Wymij sprężyny zabezpieczające klocki hamulcowe. Użyj łomu.



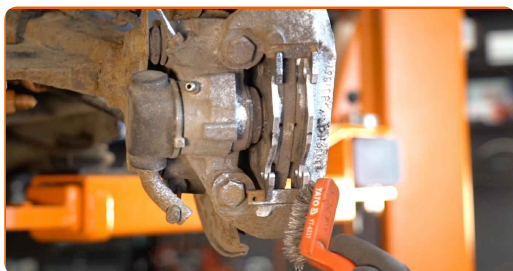
7

Usuń sworzeń mocujący klocek hamulcowy. Skorzystaj ze szczypiec półokrągłych.



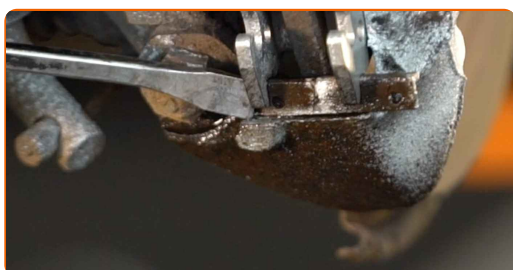
8

Wyczyść mocowania zacisku hamulcowego. Użyj drucianej szczotki. Skorzystaj ze spreju WD-40.



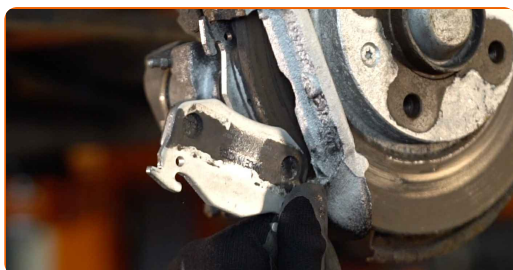
9

Wymij ustalacz sprężynowy klocków hamulcowych. Użyj łomu. Skorzystaj z gumowego młotka.



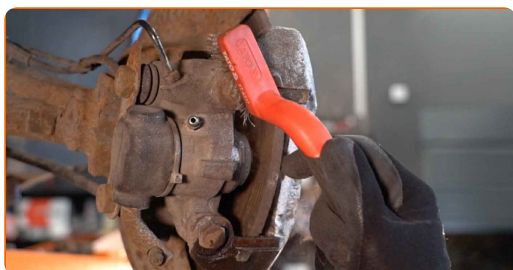
10

Zdejmij klocki hamulcowe. Użyj łomu.



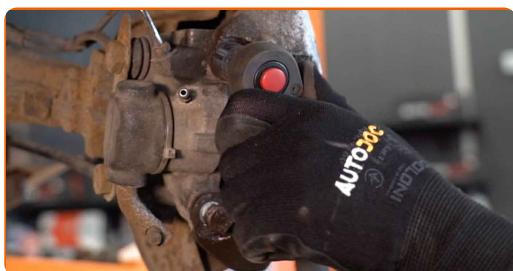
11

Wyczyść mocowania zacisku hamulcowego. Użyj drucianej szczotki. Skorzystaj ze spreju WD-40.



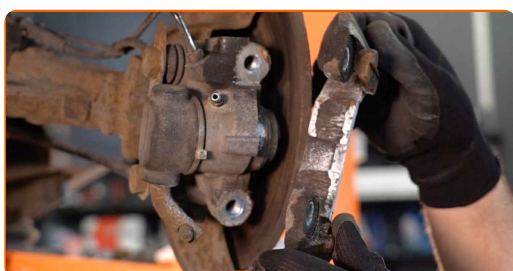
12

Odkręć mocowanie zacisku hamulcowego. Skorzystaj z nasadki o numerze #19. Skorzystaj z klucza grzechotkowego.



13

Zdejmij zacisk hamulcowy.

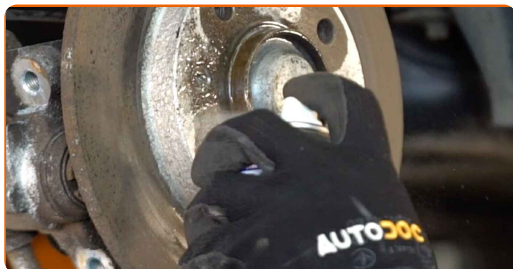


### Wymiana: łożyska koła – PEUGEOT 206 Sedan. Wskazówka od AUTODOC:

- Przymocuj zacisk za pomocą drutu do zawieszenia albo podwozia, żeby uniknąć dehermetyzacji układu hamulcowego.
- Upewnij się, że zacisk hamulcowy nie wisi na przewodzie hamulcowym.
- Nie wciskaj pedału hamulca po usunięciu zacisku hamulcowego. W rezultacie tłok może wypaść z cylindra, co może spowodować wyciek płynu hamulcowego oraz dekompresję całego układu.
- Sprawdź wspornik zacisku hamulcowego, trzpienie prowadzące zacisku hamulcowego oraz osłony przeciwpylowe. Wyczyść je. W razie potrzeby je wymień.

14

Wyczyść mocowania tarczy hamulcowej. Użyj drucianej szczotki. Skorzystaj ze spreju WD-40.



15

Odkręć mocowanie tarczy hamulcowej. Skorzystaj z klucza typu Torx T30. Skorzystaj z wkrętaka udarowego.

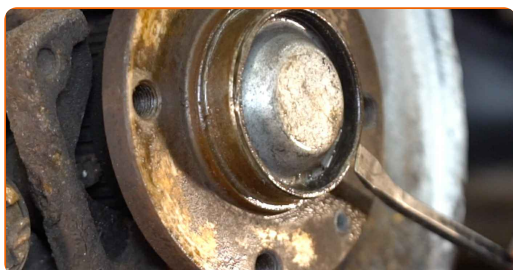


16

Zdejmij tarczę hamulcową.

17

Zdejmij zaślepkę piasty łożyska. Użyj łomu. Użyj młotka.



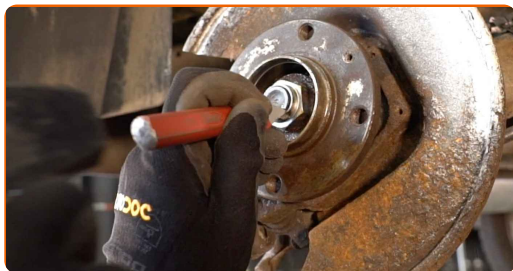
Wymiana: łożyska koła – PEUGEOT 206 Sedan. Eksperti z AUTODOC zalecają:

- Niektóre samochody nie są wyposażone w zaślepki piast koła.



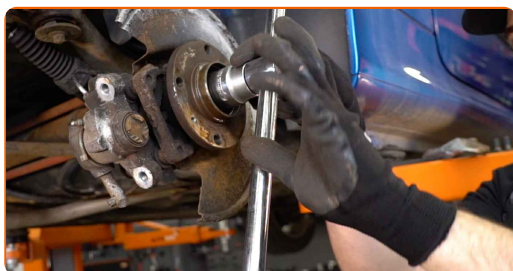
18

Odegnij część nakrętki ustalającej piastę koła. Użyj płaskiego dłuta z metalu roboczego. Użyj młotka.



19

Odkręć nakrętkę mocującą oś piasty koła. Skorzystaj z nasadki o numerze #32. Skorzystaj z pokrętki.



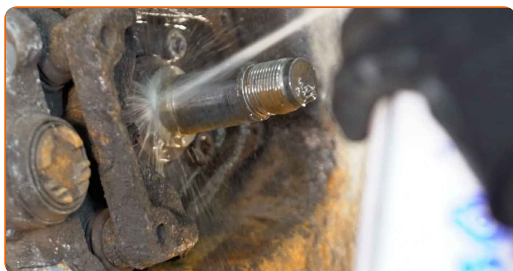
20

Zdejmij piastę koła razem z łożyskiem w komplecie, ponieważ one są nierozbieralnym węzłem. Skorzystaj z trzyramiennego ściągacza do zębatek.



21

Oczyść gniazdo mocujące łożyska piasty. Skorzystaj z uniwersalnego preparatu czyszczącego w aerozolu.



22

Zamontuj nową piastę koła wraz z łożyskiem.



23

Zaciągnij mocowanie piasty. Skorzystaj z nasadki o numerze #32. Skorzystaj z klucza dynamometrycznego. Dokręć do go momentu 230 Nm.

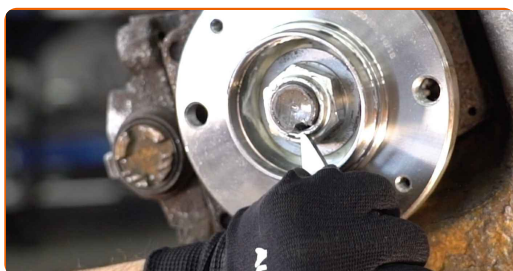


### Wymiana: łożyska koła – PEUGEOT 206 Sedan. Wskazówka:

- Zespół łożyska piasty koła nie musi przechyłać się na sworzniu osiowym.

24

Zagnij z powrotem część nakrętki ustalającej piastę koła. Użyj płaskiego dłuta z metalu roboczego. Użyj młotka.



25

Zamontuj zaślepkę piasty łożyska. Skorzystaj z gumowego młotka.



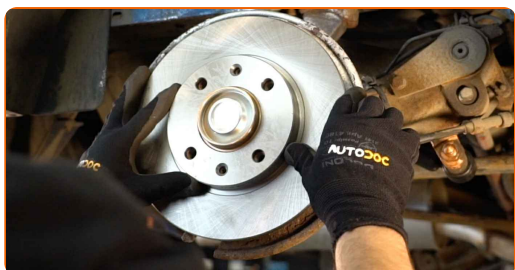
26

Wyczyść piastę. Użyj drucianej szczotki. Zabezpiecz powierzchnię kontaktową. Zastosuj smar miedziany.



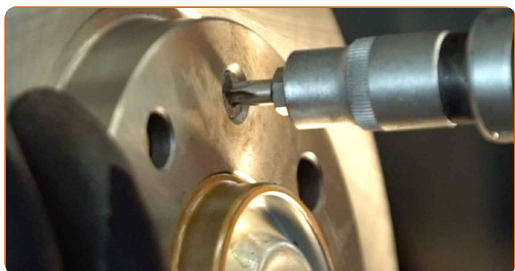
27

Zainstaluj tarczę hamulcową.



28

Zaciągnij mocowanie tarczy hamulcowej. Skorzystaj z klucza typu Torx T30. Skorzystaj z klucza dynamometrycznego. Dokręć do go momentu 9 Nm.



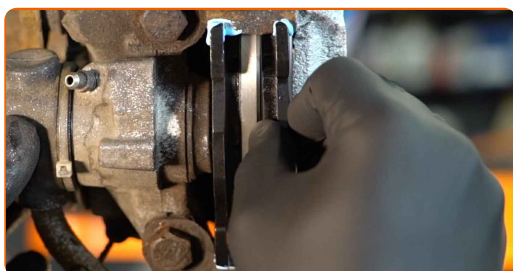
29

Zainstaluj zacisk hamulcowy i zamontuj go. Skorzystaj z nasadki o numerze #19. Skorzystaj z klucza dynamometrycznego. Dokręć do go momentu 110 Nm.



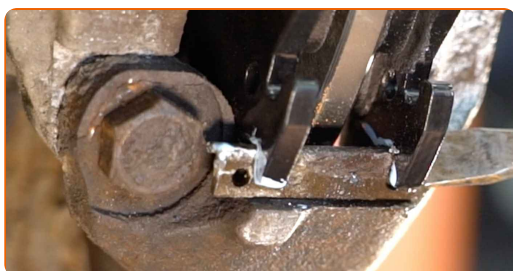
30

Zainstaluj klocki hamulcowe.



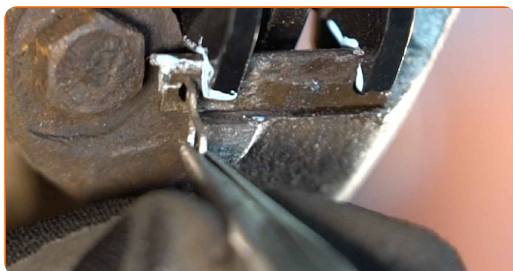
31

Zamontuj ustalacz sprężynowy klocków hamulcowych. Użyj łomu.



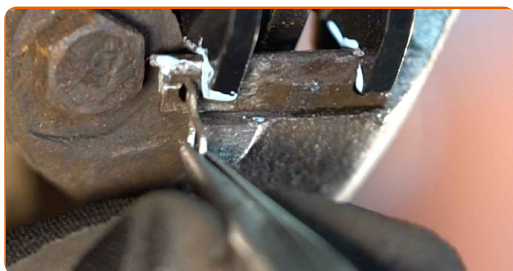
32

Zamontuj sworzeń mocujący klocek hamulcowy.



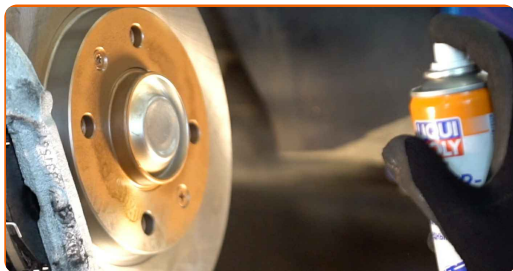
33

Zamontuj sprężyny zabezpieczające klocki hamulcowe.



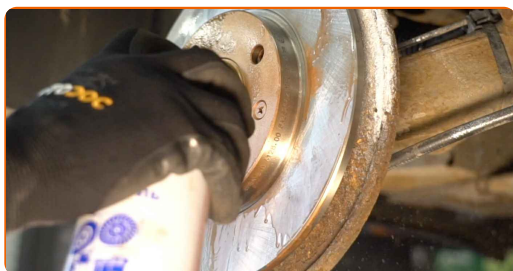
34

Nasmaruj powierzchnię, gdzie tarcza hamulcowa styka się z felgą. Zastosuj smar miedziany.



35

Wyczyść powierzchnię tarczy hamulcowej. Skorzystaj ze środka do czyszczenia hamulców.

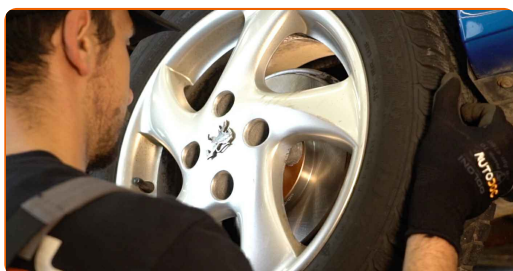


### AUTODOC poleca:

- Wymiana: łożyska koła – PEUGEOT 206 Sedan. Po rozpyleniu preparatu odczekaj kilka minut.

36

Zainstaluj koło.

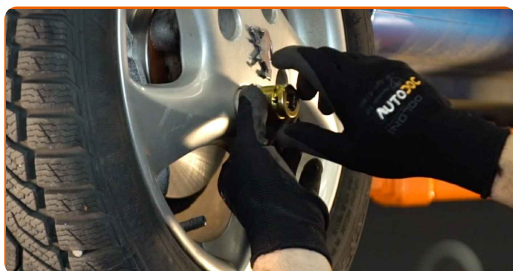


### Wymiana: łożyska koła – PEUGEOT 206 Sedan. Wskazówka od ekspertów z AUTODOC:

- W celu uniknięcia zranienia podczas dokręcania śrub mocujących przytrzymaj koło.

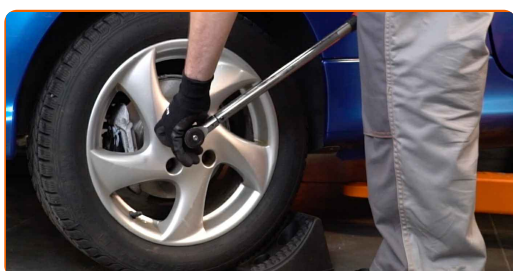
37

Wkręć śruby koła. Skorzystaj z nasadki udarowe do kół #19.



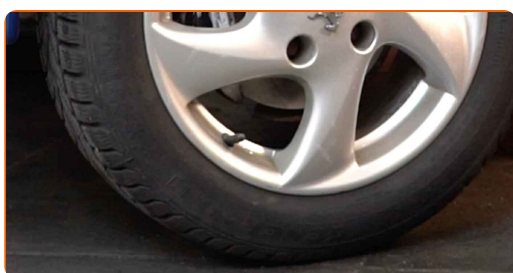
38

Spuść samochód i, działając w porządku krzyżowym, zaciągnij bolce mocujące koła. Skorzystaj z klucza dynamometrycznego. Dokręć do go momentu 100 Nm.



39

Usuń podnośniki oraz kliny.



**DOBRA ROBOTA!** 

**ZOBACZ WIĘCEJ PORADNIKÓW**

## AUTODOC – NIEDROGIE CZĘŚCI ZAMIENNE WYSOKIEJ JAKOŚCI ONLINE

APLIKACJA MOBILNA AUTODOC: SKORZYSTAJ Z DOSKONAŁYCH OKAZJI Z JEDNOCZESNYM WGDNYM ROBIENIEM ZAKUPÓW



**+ AUTODOC**

GET IT ON  
**Google Play**

Download on the  
**App Store**

**Download**

**OGROMNY WYBÓR CZĘŚCI ZAMIENNYCH DO TWOJEGO SAMOCHODU**

**ŁOŻYSKO KOŁA: SZEROKI WYBÓR**

### **(i) WYŁĄCZENIE ODPOWIEDZIALNOŚCI:**

Dokument zawiera jedynie zalecenia ogólne, które mogą okazać się pomocne podczas wykonywania prac naprawczych lub przy wymianie części. AUTODOC nie ponosi odpowiedzialności za szkody z tytułu utraconych korzyści, uszczerbku na zdrowiu bądź z tytułu szkody na mieniu, które powstały podczas naprawy lub wymiany części bądź w skutek nieprawidłowego użytkowania lub błędnej interpretacji udostępnionych informacji.

AUTODOC nie ponosi odpowiedzialności za ewentualne błędy i nieścisłości zawarte w tym przewodniku. Niniejsze informacje mają jedynie charakter informacyjny i nie zastępują wskazówek specjalisty.

AUTODOC nie ponosi odpowiedzialności za korzystanie ze sprzętu, narzędzi lub części samochodowych w sposób nieprawidłowy lub zagrażający zdrowiu. AUTODOC zaleca zachowanie ostrożności i przestrzeganie zasad bezpieczeństwa podczas wykonywania prac naprawczych lub wymiany części. Prosimy mieć na uwadze, że części samochodowe niskiej jakości nie będą w stanie zapewnić stosownego bezpieczeństwa w ruchu drogowym.

© Copyright 2023 Wszelkie treści – w tym teksty, zdjęcia i grafiki – chronione są prawami autorskimi. Wszelkie prawa – w szczególności prawa do kopiowania, rozpowszechniania, edytowania i tłumaczenia – stanowią własność AUTODOC SE.