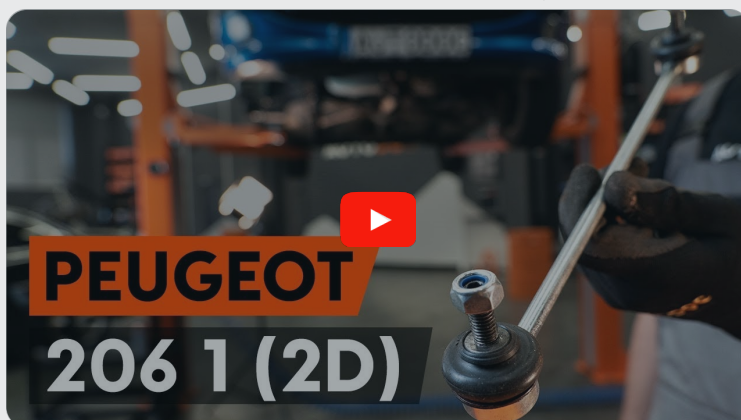




Jak wymienić łącznik
stabilizatora przód w
Peugeot 206 CC 2D -
poradnik naprawy

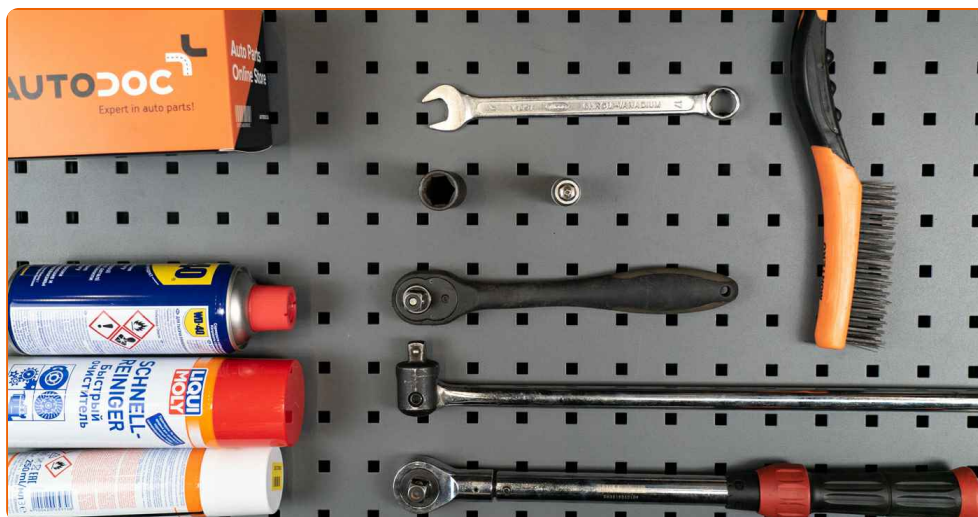
FILMIK INSTRUKTAŻOWY (TUTORIAL)** Ważne!**

Procedura wymiany może być stosowana dla:

PEUGEOT 208 I Hatchback (CA_, CC_) 1.6, PEUGEOT 208 I Hatchback (CA_, CC_) 1.4 HDi, PEUGEOT 208 I Hatchback (CA_, CC_) 1.6 HDi, PEUGEOT 206+ Hatchback (2L, 2M) 1.4 i, PEUGEOT 206 Hatchback (2A/C) 1.1 i, PEUGEOT 206 Hatchback (2A/C) 1.4 i, PEUGEOT 206 Hatchback (2A/C) 1.6 i, PEUGEOT 206 Hatchback (2A/C) 1.9 D, PEUGEOT 206 Hatchback (2A/C) 1.4 LPG, PEUGEOT 206 Hatchback (2A/C) 2.0 S16, PEUGEOT 206 Van 1.4 HDi, PEUGEOT 206 Van 1.9 D, PEUGEOT 206 Hatchback (2A/C) 2.0 HDI 90, , PEUGEOT 206 Hatchback (2A/C) 1.6 16V, (+ 44)

Kolejne kroki mogą się różnić w zależności od konstrukcji samochodu.

**WYMIANA: ŁĄCZNIKA STABILIZATORA – PEUGEOT 206
CC 2D. NARZĘDZIA, KTÓRYCH BĘDZIESZ
POTRZEBOWAĆ:**



- Szczotka druciana
- Sprej WD-40
- Środek do czyszczenia hamulców
- Smar na bazie miedzi
- Klucz płasko-oczkowy o numerze 17
- Bity typu Torx T30
- Klucz nasadowy do kół o numerze 19
- Klucz grzechotkowy
- Klucz dynamometryczny
- Klin pod koło

KUP NARZĘDZIA

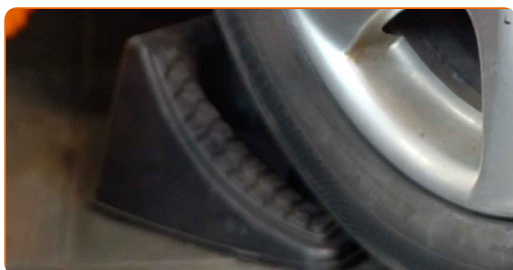
AUTODOC poleca:

- Wymień łączniki stabilizatora w Peugeot 206 CC 2D parami.
- Procedura wymiana jest identyczna dla obu łączników stabilizatora znajdujących się na tej samej osi.
- Wszystkie prace powinny być dokonane na zgaszonym silniku.

**WYMIANA: ŁĄCZNIKA STABILIZATORA – PEUGEOT 206 CC 2D.
ZALECANA KOLEJNOŚĆ KROKÓW:**

1

Zabezpiecz koła klinami.



2

Poluzuj śruby mocujące koło. Skorzystaj z nasadki udarowe do kół #19.



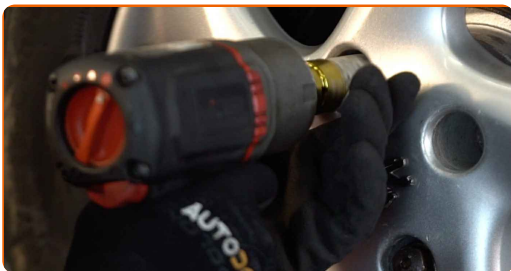
3

Podjmij przednią część samochodu i zafiksuj na podporach.



4

Odkręć śruby koła.



AUTODOC poleca:

- Ważne! Przytrzymaj koło podczas odkręcania śrub mocujących. Peugeot 206 CC 2D

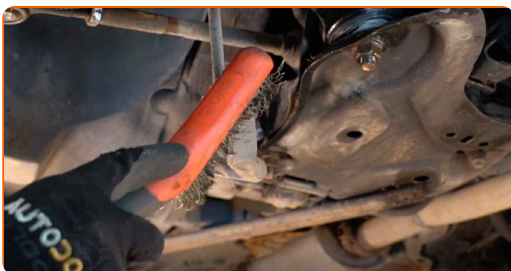
5

Ściągnij koło.

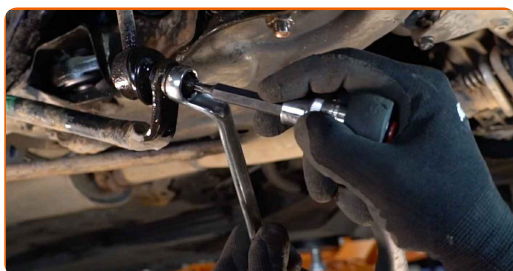


6

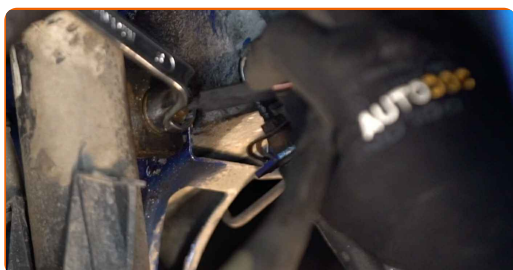
Wyczyść mocowania łącznika stabilizatora. Użyj drucianej szczotki. Skorzystaj ze spreju WD-40.



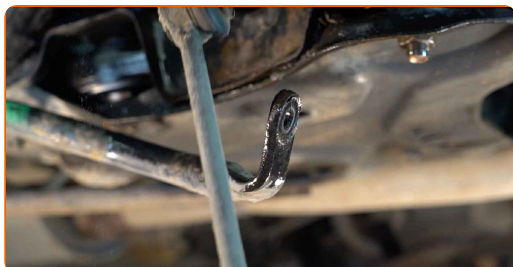
- 7** Odkręć mocowanie łączące łącznik stabilizatora z drążkiem stabilizatora. Skorzystaj z klucza oczkowego o numerze 17. Skorzystaj z klucza typu Torx T30. Skorzystaj z klucza grzechotkowego.



- 8** Odkręć mocowanie łączące łącznik stabilizatora z kolumną amortyzatora. Skorzystaj z klucza oczkowego o numerze 17. Skorzystaj z klucza typu Torx T30. Skorzystaj z klucza grzechotkowego.



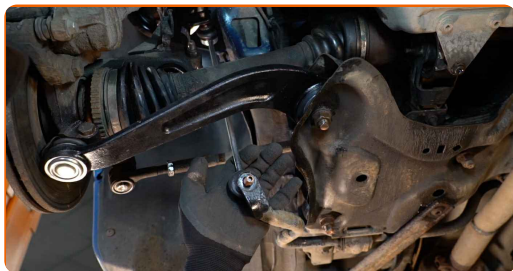
- 9** Zdejmij drążek stabilizatora poprzecznego.



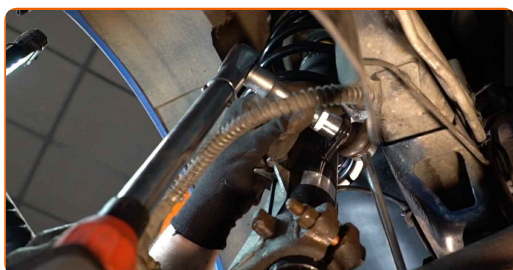
Wymiana: łącznika stabilizatora – Peugeot 206 CC 2D. Eksperti z AUTODOC zalecają:

- Sprawdź stan tulei stabilizatora. W razie potrzeby wymień je.

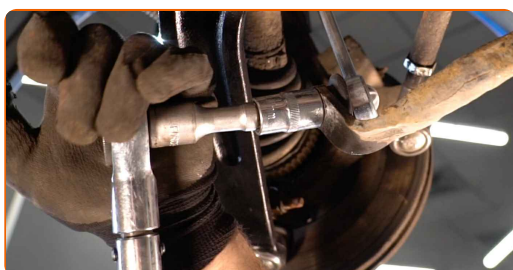
10 Zamontuj nowy drążek, dokręć łączniki.



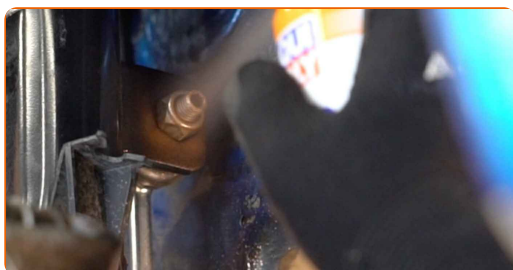
11 Dokręć mocowanie łączące łącznik stabilizatora z kolumną amortyzatora. Skorzystaj z klucza oczkowego o numerze 17. Skorzystaj z klucza typu Torx T30. Skorzystaj z klucza dynamometrycznego. Dokręć do go momentu 35 Nm.



12 Dokręć mocowanie łączące łącznik stabilizatora z drążkiem stabilizatora. Skorzystaj z klucza oczkowego o numerze 17. Skorzystaj z klucza typu Torx T30. Skorzystaj z klucza dynamometrycznego. Dokręć do go momentu 35 Nm.

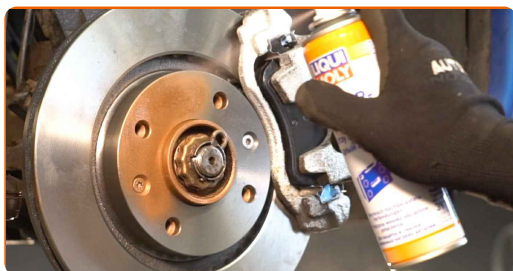


13 Nasmaruj wszystkie przeguby łącznika stabilizatora. Zastosuj smar miedziany.



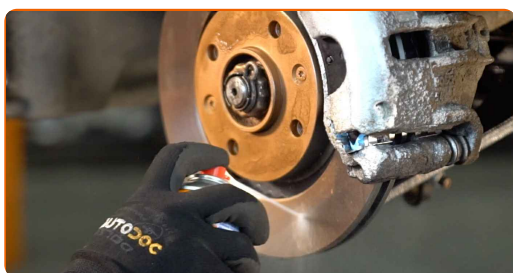
14

Nasmaruj powierzchnię, gdzie tarcza hamulcowa styka się z felgą. Zastosuj smar miedziany.



15

Wyczyść powierzchnię tarczy hamulcowej. Skorzystaj ze środka do czyszczenia hamulców.



AUTODOC poleca:

- Wymiana: łącznika stabilizatora – Peugeot 206 CC 2D. Po rozpyleniu preparatu odczekaj kilka minut.

16

Zainstaluj koło.

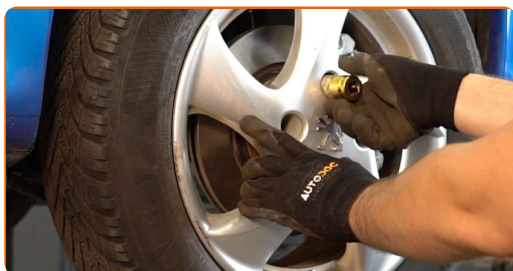


AUTODOC poleca:

- Peugeot 206 CC 2D – Aby uniknąć obrażeń, przytrzymaj amortyzator podczas wkręcania śrub mocujących.

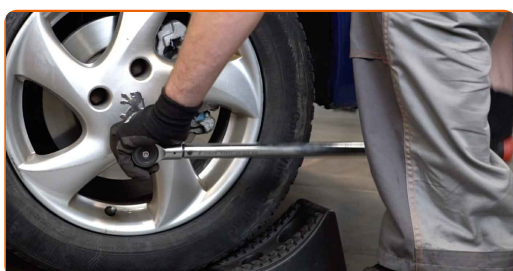
17

Wkręć śruby koła. Skorzystaj z nasadki udarowe do kół #19.



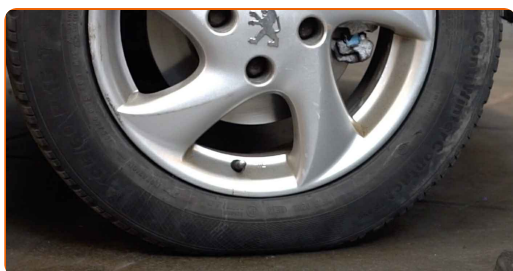
18

Spuść samochód i, działając w porządku krzyżowym, zaciągnij bolce mocujące koła. Skorzystaj z nasadki udarowe do kół #19. Skorzystaj z klucza dynamometrycznego. Dokręć do go momentu 100 Nm.



19

Usuń podnośniki oraz kliny.



DOBRA ROBOTA! 

ZOBACZ WIĘCEJ PORADNIKÓW

AUTODOC – NIEDROGIE CZĘŚCI ZAMIENNE WYSOKIEJ JAKOŚCI ONLINE

APLIKACJA MOBILNA AUTODOC: SKORZYSTAJ Z DOSKONAŁYCH
OKAZJI Z JEDNOCZESNYM WGDODNYM ROBIENIEM ZAKUPÓW



+ AUTODOC

GET IT ON
Google Play

Download on the
App Store

Download

**OGROMNY WYBÓR CZĘŚCI ZAMIENNYCH DO TWOJEGO
SAMOCHODU**

KUP CZĘŚCI ZAMIENNE DO PEUGEOT

ŁĄCZNIK STABILIZATORA: SZEROKI WYBÓR

**WYBIERZ CZĘŚCI SAMOCHODOWE DO PEUGEOT 206 CC
2D**

ŁĄCZNIK STABILIZATORA DO PEUGEOT: KUP JUŻ TERAZ

**ŁĄCZNIK STABILIZATORA DO PEUGEOT 206 CC 2:
NAJLEPSZE OKAZJE I OFERTY**

WYŁĄCZENIE ODPOWIEDZIALNOŚCI:

Dokument zawiera jedynie zalecenia ogólne, które mogą okazać się pomocne podczas wykonywania prac naprawczych lub przy wymianie części. AUTODOC nie ponosi odpowiedzialności za szkody z tytułu utraconych korzyści, uszczerbku na zdrowiu bądź z tytułu szkody na mieniu, które powstały podczas naprawy lub wymiany części bądź w skutek nieprawidłowego użytkowania lub błędnej interpretacji udostępnionych informacji.

AUTODOC nie ponosi odpowiedzialności za ewentualne błędy i nieścisłości zawarte w tym przewodniku. Niniejsze informacje mają jedynie charakter informacyjny i nie zastępują wskazówek specjalisty.

AUTODOC nie ponosi odpowiedzialności za korzystanie ze sprzętu, narzędzi lub części samochodowych w sposób nieprawidłowy lub zagrażający zdrowiu. AUTODOC zaleca zachowanie ostrożności i przestrzeganie zasad bezpieczeństwa podczas wykonywania prac naprawczych lub wymiany części. Prosimy mieć na uwadze, że części samochodowe niskiej jakości nie będą w stanie zapewnić stosownego bezpieczeństwa w ruchu drogowym.

© Copyright 2022 Wszelkie treści – w tym teksty, zdjęcia i grafiki – chronione są prawami autorskimi. Wszelkie prawa – w szczególności prawa do kopiowania, rozpowszechniania, edytowania i tłumaczenia – stanowią własność AUTODOC GmbH.