



Jak wymienić  
amortyzator tył w  
**Peugeot 206 CC 2D** -  
poradnik naprawy

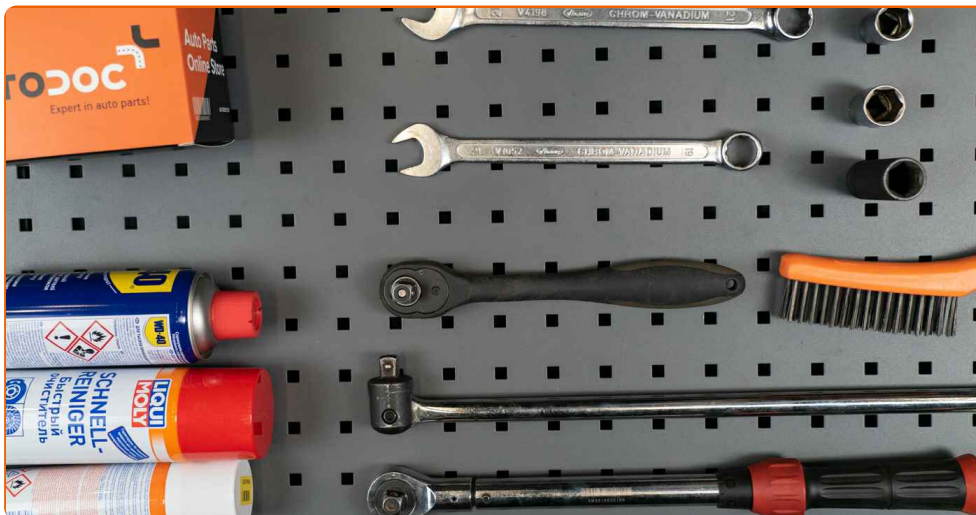
**FILMIK INSTRUKTAŻOWY (TUTORIAL)**** Ważne!**

Procedura wymiany może być stosowana dla:

PEUGEOT 206+ Hatchback (2L, 2M) 1.4 i, PEUGEOT 206 Hatchback (2A/C) 1.4 i,  
PEUGEOT 206 Hatchback (2A/C) 1.9 D, PEUGEOT 206 Hatchback (2A/C) 2.0 HDI 90, ,  
PEUGEOT 206 Hatchback (2A/C) 1.4 HDi eco 70, PEUGEOT 206 Hatchback (2A/C)  
1.4 16V, PEUGEOT 206 Hatchback (2A/C) 1.4 HDi, PEUGEOT 206+ Hatchback (2L,  
2M) 1.1, PEUGEOT 206+ Hatchback (2L, 2M) 1.4 HDi eco 70, PEUGEOT 206+  
Hatchback (2L, 2M) 1.1 LPG

Kolejne kroki mogą się różnić w zależności od konstrukcji samochodu.

**WYMIANA: AMORTYZATORÓW – PEUGEOT 206 CC 2D.  
LISTA NARZĘDZI, KTÓRYCH BĘDZIESZ POTRZEBOWAĆ:**



- Szczotka druciana
- Sprej WD-40
- Środek do czyszczenia hamulców
- Smar na bazie miedzi
- Klucz płasko-oczkowy o numerze 19
- Klucz płasko-oczkowy o numerze 21
- Nasadka o numerze 19
- Nasadka o numerze 21
- Klucz nasadowy do kół o numerze 19
- Klucz grzechotkowy
- Klucz dynamometryczny
- Pokrętka
- Podnośnik hydrauliczny do skrzyni biegów
- Klin pod koło

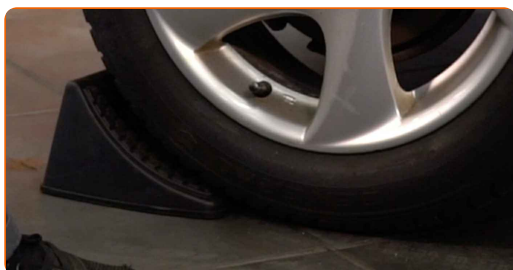
**KUP NARZĘDZIA**

Wymiana: amortyzatorów – Peugeot 206 CC 2D. Profesjoniści zalecają:

- Obydwa amortyzatory tylnego zawieszenia powinno wymieniać się jednocześnie.
- Procedura wymiany jest taka sama dla lewych i prawych amortyzatorów tylnego zawieszenia.
- Wszystkie prace powinny być dokonane na zgaszonym silniku.

**WYMIANA: AMORTYZATORÓW – PEUGEOT 206 CC 2D. ZALECANA KOLEJNOŚĆ KROKÓW:**

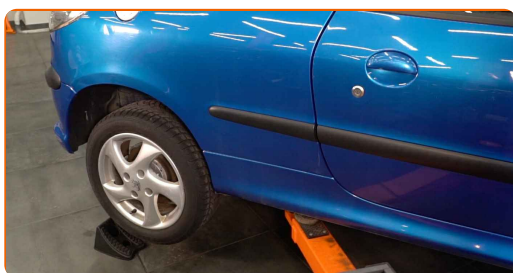
**1** Zabezpiecz koła klinami.



**2** Poluzuj śruby mocujące koło. Skorzystaj z nasadki udarowe do kół #19.



**3** Podejmij tylną część samochodu i zafiksuj na podporach.



4

Odkręć śruby koła.

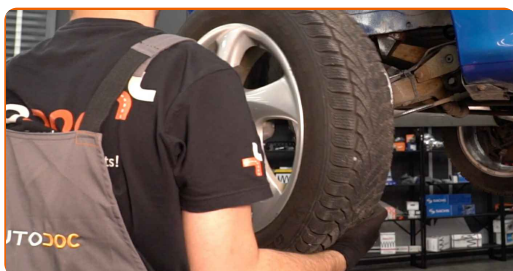


AUTODOC poleca:

- Ważne! Przytrzymaj koło podczas odkręcania śrub mocujących. Peugeot 206 CC 2D

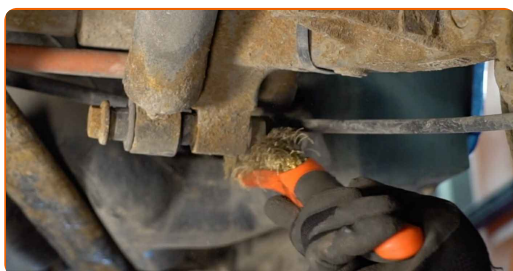
5

Ściągnij koło.



6

Wyczyść mocowania amortyzatora. Użyj drucianej szczotki. Skorzystaj ze spreju WD-40.



7

Odkręć górne mocowanie amortyzatora. Skorzystaj z klucza oczkowego o numerze 19. Skorzystaj z nasadki o numerze #19. Skorzystaj z klucza grzechotkowego.



**8** Odkręć śrubę mocującą.

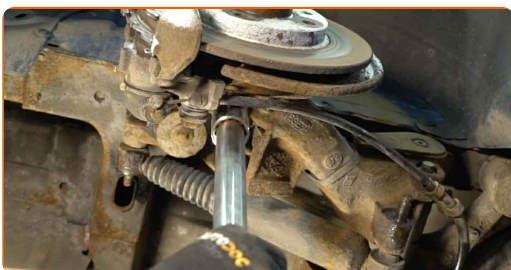
**9** Odkręć dolny zaczep amortyzatora. Skorzystaj z nasadki o numerze #21. Skorzystaj z pokrętki.



**Wymiana: amortyzatorów – Peugeot 206 CC 2D. AUTODOC zaleca:**

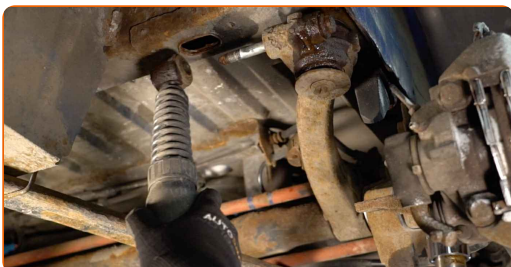
- Aby uniknąć kontuzji, podtrzymaj amortyzator przy odkręcaniu śrub mocujących.

**10** Podeprzyj belkę skrętną tylnego zawieszenia. Użyj podnośnika hydraulicznego do skrzyni biegów.



**11** Odkręć śrubę mocującą.

**12** Zdemontuj amortyzator.

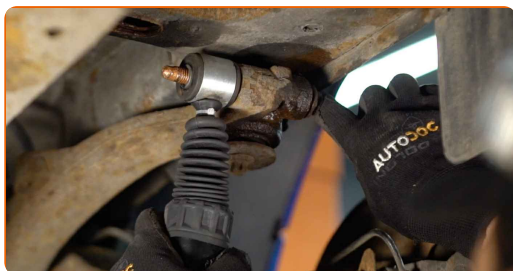


Wymiana: amortyzatorów – Peugeot 206 CC 2D. Wskazówka od ekspertów z AUTODOC:

- Przed zamontowaniem nowego amortyzatora, powinieneś ręcznie do napompować 3-5 razy.

13

Umieść amortyzator w nadkolu i zabezpiecz go.



AUTODOC poleca:

- Ważne! Przytrzymaj amortyzator podczas wkręcania śrub mocujących. Peugeot 206 CC 2D

14

Zamontuj śruby mocujące.

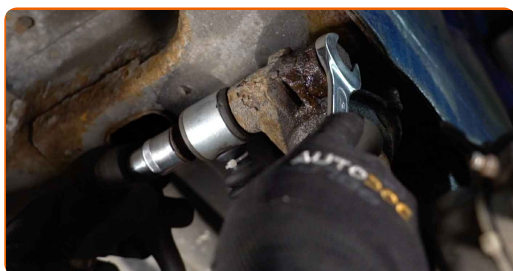


15

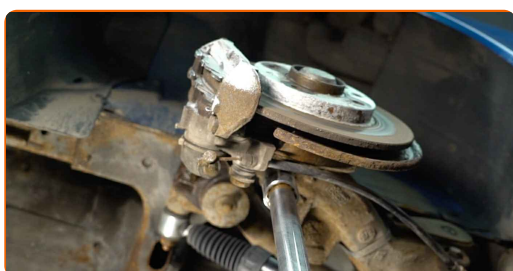
Wkręć dolne mocowanie amortyzatora. Skorzystaj z klucza oczkowego o numerze 21. Skorzystaj z nasadki o numerze #21. Skorzystaj z klucza grzechotkowego.



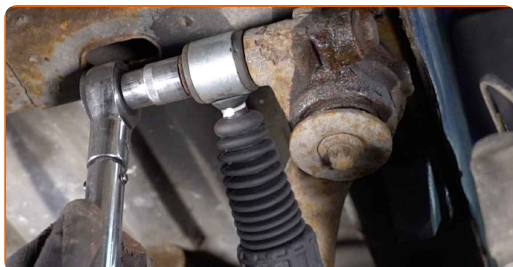
- 16** Wkręć górne mocowanie amortyzatora. Skorzystaj z klucza oczkowego o numerze 19. Skorzystaj z nasadki o numerze #19. Skorzystaj z klucza grzechotkowego.



- 17** Unieś hydrauliczny podnośnik do skrzyni biegów o 10-15 cm.



- 18** Dokręć górne mocowanie amortyzatora. Skorzystaj z klucza oczkowego o numerze 19. Skorzystaj z nasadki o numerze #19. Skorzystaj z klucza dynamometrycznego. Dokręć do go momentu 70 Nm.



- 19** Dokręć dolne mocowanie amortyzatora. Skorzystaj z klucza oczkowego o numerze 21. Skorzystaj z nasadki o numerze #21. Skorzystaj z klucza dynamometrycznego. Dokręć do go momentu 150 Nm.





20

Zdejmij mocowanie pod dolną belką osi.

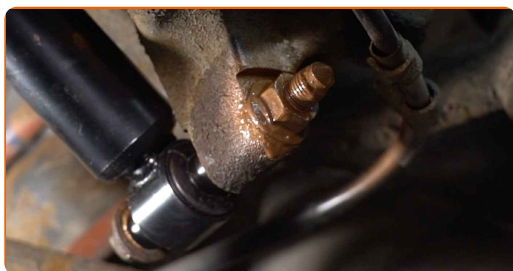


### AUTODOC poleca:

- Wymiana: amortyzatorów – Peugeot 206 CC 2D. Opuść płynnie podnośnik skrzyni biegów, bez gwałtownych ruchów, aby uniknąć uszkodzenia elementów i mechanizmów.

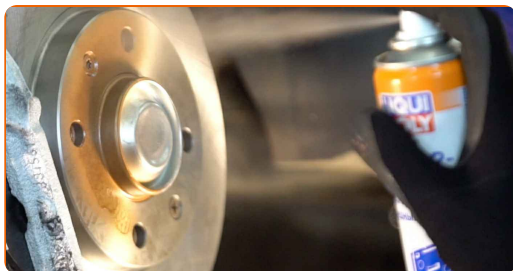
21

Zabezpiecz mocowania amortyzatora. Zastosuj smar miedziany.



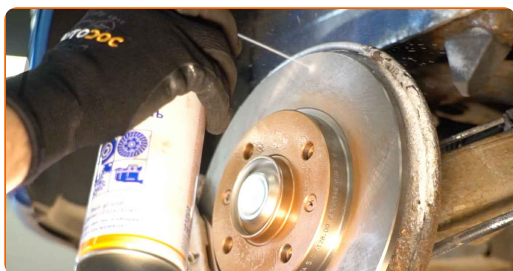
22

Nasmaruj powierzchnię, gdzie tarcza hamulcowa styka się z felgą. Zastosuj smar miedziany.



23

Wyczyść powierzchnię tarczy hamulcowej. Skorzystaj ze środka do czyszczenia hamulców.



Wymiana: amortyzatorów – Peugeot 206 CC 2D. Ekspersi z AUTODOC zalecają:

- Po zastosowaniu spreju, zaczekaj kilka minut.

24

Zainstaluj koło.

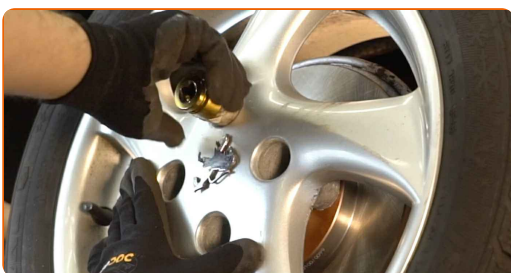


AUTODOC poleca:

- Ostrzeżenie! Aby uniknąć obrażeń, przytrzymaj koło podczas wkręcania śrub mocujących. Peugeot 206 CC 2D

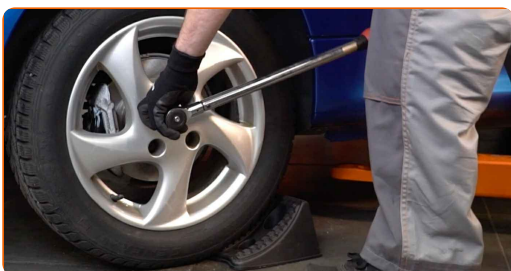
25

Wkręć śruby koła. Skorzystaj z nasadki udarowe do kół #19.



26

Spuść samochód i, działając w porządku krzyżowym, zaciągnij bolce mocujące koła. Skorzystaj z klucza dynamometrycznego. Dokręć do go momentu 100 Nm.



27

Usuń podnośniki oraz kliny.



**DOBRA ROBOTA!** 

**ZOBACZ WIĘCEJ PORADNIKÓW**

## AUTODOC – NIEDROGIE CZĘŚCI ZAMIENNE WYSOKIEJ JAKOŚCI ONLINE

APLIKACJA MOBILNA AUTODOC: SKORZYSTAJ Z DOSKONAŁYCH  
OKAZJI Z JEDNOCZESNYM WGDODNYM ROBIENIEM ZAKUPÓW



**+ AUTODOC**

GET IT ON  
**Google Play**

Download on the  
**App Store**

**Download**

**OGROMNY WYBÓR CZĘŚCI ZAMIENNYCH DO TWOJEGO  
SAMOCHODU**

**KUP CZĘŚCI ZAMIENNE DO PEUGEOT**

**AMORTYZATOR: SZEROKI WYBÓR**

**WYBIERZ CZĘŚCI SAMOCHODOWE DO PEUGEOT 206 CC  
2D**

**AMORTYZATOR DO PEUGEOT: KUP JUŻ TERAZ**

**AMORTYZATOR DO PEUGEOT 206 CC 2D: NAJLEPSZE  
OKAZJE I OFERTY**

## **WYŁĄCZENIE ODPOWIEDZIALNOŚCI:**

Dokument zawiera jedynie zalecenia ogólne, które mogą okazać się pomocne podczas wykonywania prac naprawczych lub przy wymianie części. AUTODOC nie ponosi odpowiedzialności za szkody z tytułu utraconych korzyści, uszczerbku na zdrowiu bądź z tytułu szkody na mieniu, które powstały podczas naprawy lub wymiany części bądź w skutek nieprawidłowego użytkowania lub błędnej interpretacji udostępnionych informacji.

AUTODOC nie ponosi odpowiedzialności za ewentualne błędy i nieścisłości zawarte w tym przewodniku. Niniejsze informacje mają jedynie charakter informacyjny i nie zastępują wskazówek specjalisty.

AUTODOC nie ponosi odpowiedzialności za korzystanie ze sprzętu, narzędzi lub części samochodowych w sposób nieprawidłowy lub zagrażający zdrowiu. AUTODOC zaleca zachowanie ostrożności i przestrzeganie zasad bezpieczeństwa podczas wykonywania prac naprawczych lub wymiany części. Prosimy mieć na uwadze, że części samochodowe niskiej jakości nie będą w stanie zapewnić stosownego bezpieczeństwa w ruchu drogowym.

© Copyright 2022 Wszelkie treści – w tym teksty, zdjęcia i grafiki – chronione są prawami autorskimi. Wszelkie prawa – w szczególności prawa do kopiowania, rozpowszechniania, edytowania i tłumaczenia – stanowią własność AUTODOC GmbH.