



Jak wymienić sondę  
lambda w **PEUGEOT 208**  
**I Hatchback (CA\_, CC\_) -**  
poradnik naprawy

## PODOBNY FILMIK INSTRUKTAŻOWY



Niniejszy film przedstawia procedurę wymiany podobnej części samochodowej w innym pojeździe

** Ważne!**

Procedura wymiany może być stosowana dla:

PEUGEOT 208 I Hatchback (CA\_, CC\_) 1.6, PEUGEOT 208 I Hatchback (CA\_, CC\_) 1.4 VTi, PEUGEOT 208 I Hatchback (CA\_, CC\_) 1.6 GTi, PEUGEOT 208 I Hatchback (CA\_, CC\_) 1.4 GPL

Kolejne kroki mogą się różnić w zależności od konstrukcji samochodu.

Niniejszy poradnik został stworzony w oparciu o procedurę wymiany podobnej części samochodowej w: PEUGEOT 207 Hatchback 1.6 16V VTi

WYMIANA: SONDY LAMBDA – PEUGEOT 208 I HATCHBACK (CA\_, CC\_). NARZĘDZIA, KTÓRYCH MOŻESZ POTRZEBOWAĆ:



- Szczotka druciana
- Spray WD-40
- Spray do konserwacji instalacji elektrycznych
- Smar na bazie miedzi
- Klucz dynamometryczny
- Klucz płasko-oczkowy o numerze 22
- 22 mm nasadka do sondy lambda
- Klucz grzechotkowy
- Gwintownik
- Pokrowiec na błotnik

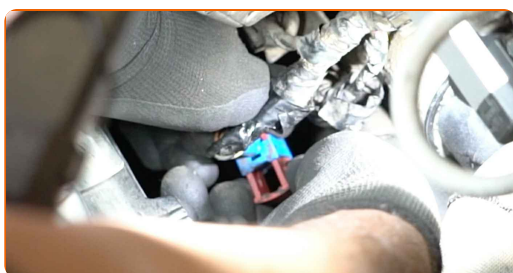
**Kup narzędzia**

Wymiana: sondy lambda – PEUGEOT 208 I Hatchback (CA\_, CC\_). Eksperti z AUTODOC zalecają:

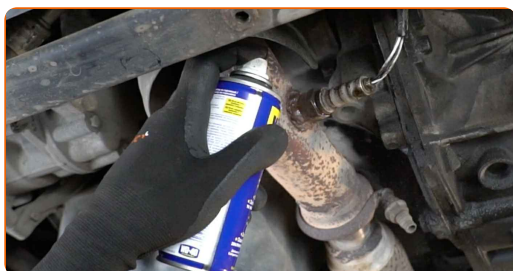
- Po wymianie sondy lambda usuń kod usterki ze sterownika elektronicznego i pozwól ECU dostosować się do nowego czujnika.
- Przed przystąpieniem do pracy uruchom silnik i pozostaw go do rozgrzania do temperatury roboczej.
- Uwaga: wszystkie prace na samochodzie – PEUGEOT 208 I Hatchback (CA\_, CC\_) – powinny być wykonywane przy zgaszonym silniku.

## WYMIANĘ NALEŻY PRZEPROWADZAĆ W TEJ KOLEJNOŚCI:

- 1 Odkryj maskę silnika.
- 2 Skorzystaj z osłony chroniącej zderzak w celu zapobiegnięcia uszkodzenia powłoki lakierniczej oraz plastikowych elementów samochodu.
- 3 Odłącz wtyczkę sondy lambda.

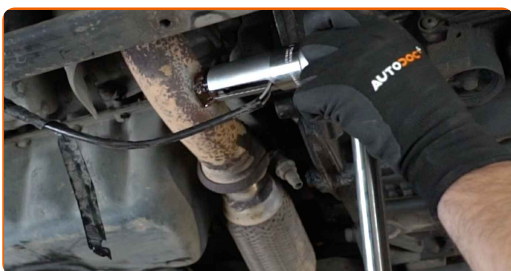


- 4 Wyczyść element mocujący sondę lambda. Użyj drucianej szczotki. Skorzystaj ze spreju WD-40.



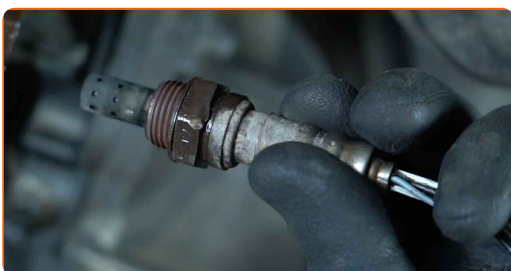
5

Odkręć element mocujący sondę lambda. Użyj 22 mm nasadki do sondy lambda. Skorzystaj z klucza grzechotkowego.



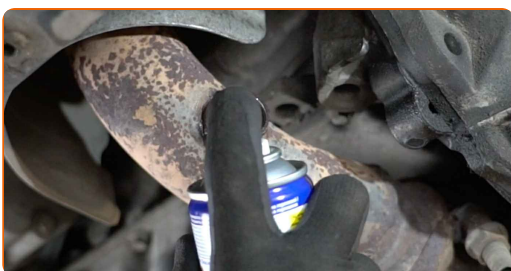
6

Wyjmij sondę lambda.



7

Wyczyść miejsce mocowania sondy lambda. Skorzystaj ze spreju WD-40.



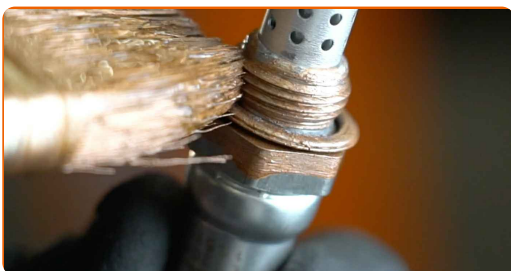
8

Natnij gwint dla nowej sondy lambda. Użyj gwintownika. Skorzystaj z klucza grzechotkowego.



9

Nasmaruj sondę lambda. Zastosuj smar miedziany.



**10** Zamontuj nową sondę lambda.



**11** Dokręć element mocujący sondę lambda. Skorzystaj z klucza oczkowego o numerze 22. Skorzystaj z klucza dynamometrycznego. Dokręć do go momentu 47 Nm.



**12** Obrób wtyczkę sondy lambda. Skorzystaj ze smaru dielektrycznego.



**13** Podłącz wtyczkę sondy lambda.



**14** Zdejmij osłonę chroniącą zderzak.

15

Zamknij maskę.

**DOBRA ROBOTA!** 

**ZOBACZ WIĘCEJ PORADNIKÓW**

## AUTODOC – NIEDROGIE CZĘŚCI ZAMIENNE WYSOKIEJ JAKOŚCI ONLINE

APLIKACJA MOBILNA AUTODOC: SKORZYSTAJ Z DOSKONAŁYCH OKAZJI Z JEDNOCZESNYM WGDNYM ROBIENIEM ZAKUPÓW



**AUTODOC**

GET IT ON  
**Google Play**

Download on the  
**App Store**

**Download**

**OGROMNY WYBÓR CZĘŚCI ZAMIENNYCH DO TWOJEGO SAMOCHODU**

**SONDA LAMBDA: SZEROKI WYBÓR**

### **ⓘ WYŁĄCZENIE ODPOWIEDZIALNOŚCI:**

Dokument zawiera jedynie zalecenia ogólne, które mogą okazać się pomocne podczas wykonywania prac naprawczych lub przy wymianie części. AUTODOC nie ponosi odpowiedzialności za szkody z tytułu utraconych korzyści, uszczerbku na zdrowiu bądź z tytułu szkody na mieniu, które powstały podczas naprawy lub wymiany części bądź w skutek nieprawidłowego użytkowania lub błędnej interpretacji udostępnionych informacji.

AUTODOC nie ponosi odpowiedzialności za ewentualne błędy i nieścisłości zawarte w tym przewodniku. Niniejsze informacje mają jedynie charakter informacyjny i nie zastępują wskazówek specjalisty.

AUTODOC nie ponosi odpowiedzialności za korzystanie ze sprzętu, narzędzi lub części samochodowych w sposób nieprawidłowy lub zagrażający zdrowiu. AUTODOC zaleca zachowanie ostrożności i przestrzeganie zasad bezpieczeństwa podczas wykonywania prac naprawczych lub wymiany części. Prosimy mieć na uwadze, że części samochodowe niskiej jakości nie będą w stanie zapewnić stosownego bezpieczeństwa w ruchu drogowym.

© Copyright 2022 Wszelkie treści – w tym teksty, zdjęcia i grafiki – chronione są prawami autorskimi. Wszelkie prawa – w szczególności prawa do kopiowania, rozpowszechniania, edytowania i tłumaczenia – stanowią własność AUTODOC GmbH.