



Jak wymienić łożysko
koła tył w **PEUGEOT 208 I**
Hatchback (CA_, CC_) -
poradnik naprawy

PODOBNY FILMIK INSTRUKTAŻOWY



Niniejszy film przedstawia procedurę wymiany podobnej części samochodowej w innym pojeździe

Ważne!

Procedura wymiany może być stosowana dla:

PEUGEOT 208 I Hatchback (CA_, CC_) 1.6, PEUGEOT 208 I Hatchback (CA_, CC_) 1.4 HDi, PEUGEOT 208 I Hatchback (CA_, CC_) 1.6 HDi, PEUGEOT 208 I Hatchback (CA_, CC_) 1.0, PEUGEOT 208 I Hatchback (CA_, CC_) 1.2, PEUGEOT 208 I Hatchback (CA_, CC_) 1.4 VTi, PEUGEOT 208 I Hatchback (CA_, CC_) 1.6 GTi, PEUGEOT 208 I Hatchback (CA_, CC_) 1.6 BlueHDi 100, PEUGEOT 208 I Hatchback (CA_, CC_) 1.6 THP 165, PEUGEOT 208 I Hatchback (CA_, CC_) 1.4 GPL, PEUGEOT 208 I Hatchback (CA_, CC_) 1.2 GPL, PEUGEOT 208 I Hatchback (CA_, CC_) 1.5 BlueHDI 100

Kolejne kroki mogą się różnić w zależności od konstrukcji samochodu.

Niniejszy poradnik został stworzony w oparciu o procedurę wymiany podobnej części samochodowej w: PEUGEOT 207 Hatchback 1.6 16V VTi

**WYMIANA: ŁOŻYSKA KOŁA – PEUGEOT 208 I
HATCHBACK (CA_, CC_). LISTA NARZĘDZI, KTÓRYCH
BĘDZIESZ POTRZEBOWAĆ:**



- Szczotka druciana
- Szczotka nylonowa
- Spray WD-40
- Uniwersalny spray do czyszczenia
- Środek do czyszczenia hamulców
- Smar wielozadaniowy
- Smar na bazie miedzi
- Klucz dynamometryczny
- Klucz płasko-oczkowy o numerze 19
- Nasadka o numerze 13
- Nasadka o numerze 36
- Bity typu Torx T55
- Klucz nasadowy do kół o numerze 17
- Praska do tłoczków hamulcowych
- Klucz grzechotkowy
- Pokrętka
- Młotek
- Płaskie dłuto
- Młotek gumowy
- Śrubokręt Płaski
- Łom
- Ściągacz piast z młotkiem bezwładnościowym
- Klin pod koło

Kup narzędzia

Wymiana: łożyska koła – PEUGEOT 208 I Hatchback (CA_, CC_). AUTODOC zaleca:

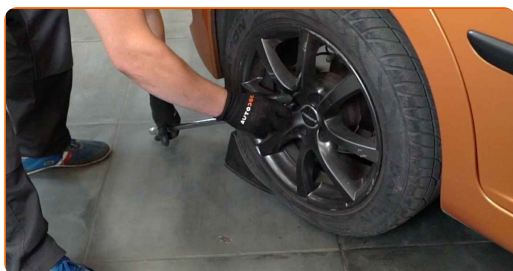
- Nie stosuj po raz drugi demontowanego zespołu łożyska w swoim samochodzie PEUGEOT 207
- Procedura wymiany łożyska piasty koła jest identyczna dla obydwu kół znajdujących się na tej samej osi.
- Wszystkie prace powinny być dokonane na zgaszonym silniku.

WYMIANA: ŁOŻYSKA KOŁA – PEUGEOT 208 I HATCHBACK (CA_, CC_). ZALECANA KOLEJNOŚĆ KROKÓW:

1 Odkryj maskę silnika. Odkręć korek pojemnika na płyn hamulcowy.

2 Zabezpiecz koła klinami.

3 Poluzuj śruby mocujące koło. Skorzystaj z nasadki udarowe do kół #17.



4 Podejmij tylną część samochodu i zafiksuj na podporach.

5 Odkręć śruby koła.

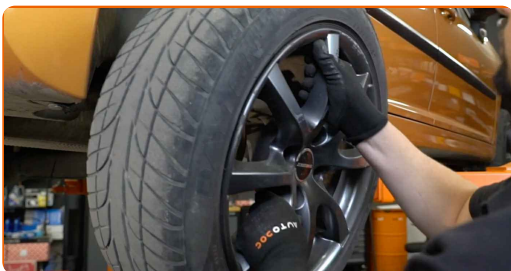


AUTODOC poleca:

- Ważne! Przytrzymaj koło podczas odkręcania śrub mocujących. PEUGEOT 208 I Hatchback (CA_, CC_)

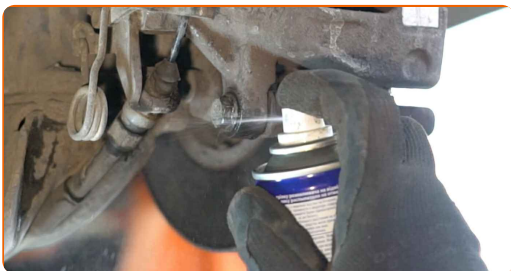
6

Ściągnij koło.



7

Wyczyść mocowania zacisku hamulcowego. Użyj drucianej szczotki. Skorzystaj z uniwersalnego preparatu czyszczącego w aerozolu.



8

Odkręć mocowanie zacisku hamulcowego. Skorzystaj z klucza oczkowego o numerze 19. Skorzystaj z nasadki o numerze #13. Skorzystaj z klucza grzechotkowego.



9

Rozłącz klocki hamulcowe. Użyj łomu.

10

Zdejmij zacisk hamulcowy.

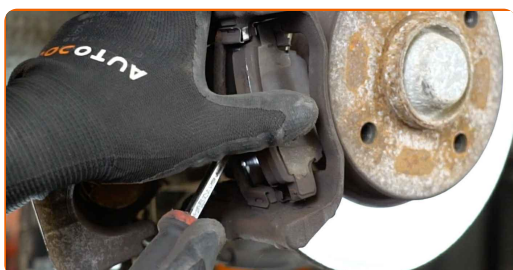


Wymiana: łożyska koła – PEUGEOT 208 I Hatchback (CA_, CC_). Wskazówka od ekspertów z AUTODOC:

- Przymocuj zacisk za pomocą drutu do zawieszenia albo podwozia, żeby uniknąć dehermetyzacji układu hamulcowego.
- Upewnij się, że zacisk hamulcowy nie wisi na przewodzie hamulcowym.
- Nie wciskaj pedału hamulca po usunięciu zacisku hamulcowego. W rezultacie tłok może wypaść z cylindra, co może spowodować wyciek płynu hamulcowego oraz dekompresję całego układu.
- Sprawdź wspornik zacisku hamulcowego, trzpienie prowadzące zacisku hamulcowego oraz osłony przeciwpyłowe. Wyczyść je. W razie potrzeby je wymień.

11

Zdejmij klocki hamulcowe. Użyj łomu.



12 Wyczyść mocowania wspornika zacisku hamulcowego. Użyj drucianej szczotki. Skorzystaj ze spreju WD-40.



13 Odkręć mocowanie wspornika zacisku hamulcowego. Skorzystaj z klucza typu Torx T55. Skorzystaj z pokrętki.



14 Zdejmij wspornik zacisku hamulcowego.



15 Wyczyść mocowania tarczy hamulcowej. Użyj drucianej szczotki. Skorzystaj ze spreju WD-40.



16

Zdejmij zaślepkę nakrętki piasty koła. Użyj łomu. Skorzystaj z gumowego młotka.



Wymiana: łożyska koła – PEUGEOT 208 I Hatchback (CA_, CC_). Wskazówka od AUTODOC:

- W niektórych samochodach nakrętka piasty koła nie jest zabezpieczona zaślepką.

17

Odegnij część nakrętki ustalającej piastę koła. Użyj płaskiego dłuta z metalu roboczego. Użyj młotka.



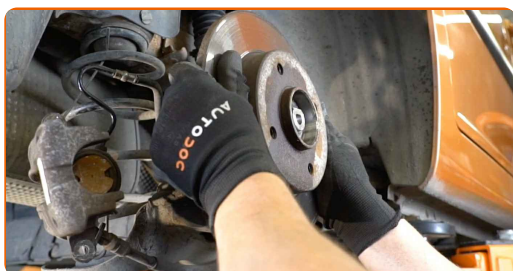
18

Odkręć nakrętkę piasty. Skorzystaj z nasadki o numerze #36. Skorzystaj z pokrętki.



19

Zdemontuj tarczę hamulcową zintegrowaną z łożyskiem piasty koła. Użyj ściągacza piast z młotkiem bezwładnościowym.



20

Wyczyść zwrotnicę. Użyj drucianej szczotki. Skorzystaj z uniwersalnego preparatu czyszczącego w aerozolu.



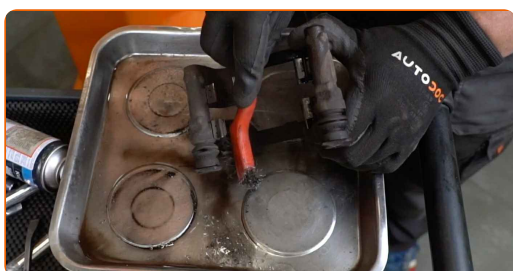
21

Nasmaruj zwrotnicę. Skorzystaj ze smaru uniwersalnego. Skorzystaj z wkrętaka płaskiego.



22

Oczyść wspornik zacisku hamulcowego od kurzu i brudu. Użyj drucianej szczotki. Skorzystaj ze środka do czyszczenia hamulców.



AUTODOC poleca:

- Wymiana: łożyska koła – PEUGEOT 208 I Hatchback (CA_, CC_). Po rozpyleniu preparatu odczekaj kilka minut.

23

Zamontuj tarczę hamulcową zintegrowaną z łożyskiem piasty koła.



24

Dokręć nakrętkę piasty koła. Skorzystaj z nasadki o numerze #36. Skorzystaj z klucza dynamometrycznego. Dokręć do go momentu 270 Nm.



Wymiana: łożyska koła – PEUGEOT 208 I Hatchback (CA_, CC_). Ekspersi z AUTODOC zalecają:

- Zespół łożyska piasty koła nie musi przechyłać się na sworzniu osiowym.
- Podczas instalowania stosuj tylko nowe bolce i nakrętki.

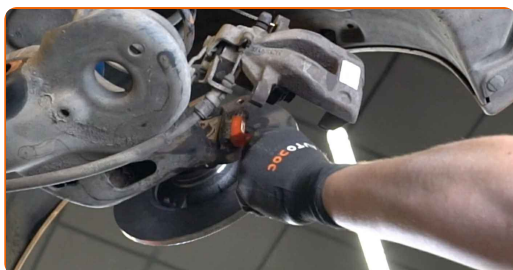
25 Zagnij z powrotem część nakrętki ustalającej piastę koła. Użyj płaskiego dłuta z metalu roboczego. Użyj młotka.



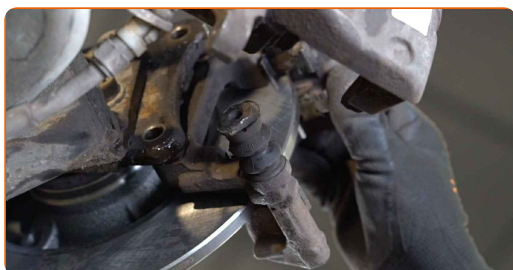
26 Zainstaluj pokrywy śruby. Skorzystaj z gumowego młotka.



27 Oczyszcz gniazda mocujące zacisku i jego wspornika. Użyj drucianej szczotki. Skorzystaj ze spreju WD-40.



28 Ustalij wspornik zacisku hamulcowego.



29

Zaciągnij mocowanie zacisku hamulcowego. Skorzystaj z klucza typu Torx T55. Skorzystaj z klucza dynamometrycznego. Dokręć do go momentu 53 Nm.



30

Zabezpiecz tłok zacisku hamulcowego. Użyj szczotki nylonowej. Skorzystaj ze środka do czyszczenia hamulców.



AUTODOC poleca:

- Wymiana: łożyska koła – PEUGEOT 208 I Hatchback (CA_, CC_). Po rozpyleniu preparatu odczekaj kilka minut.

31

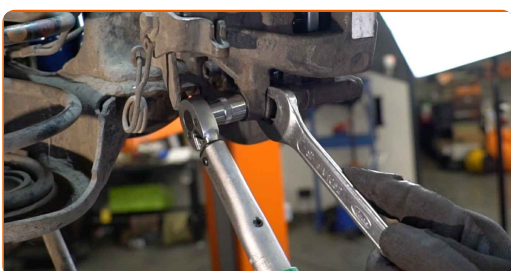
Wciśnij tłok zacisku hamulcowego. Skorzystaj z praski do tłoczków hamulcowych.



32 Zainstaluj klocki hamulcowe.



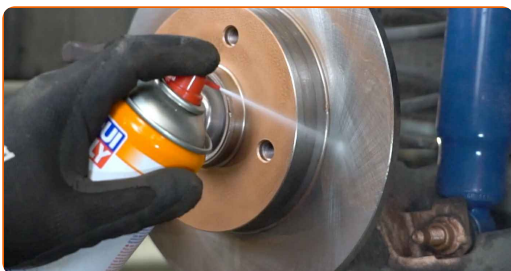
33 Zainstaluj zacisk hamulcowy i zamontuj go. Skorzystaj z klucza oczkowego o numerze 19. Skorzystaj z nasadki o numerze #13. Skorzystaj z klucza dynamometrycznego. Dokręć do go momentu 30 Nm.



34 Nasmaruj powierzchnię, gdzie tarcza hamulcowa styka się z felgą. Zastosuj smar miedziany.



35 Wyczyść powierzchnię tarczy hamulcowej. Skorzystaj ze środka do czyszczenia hamulców.



AUTODOC poleca:

- Wymiana: łożyska koła – PEUGEOT 208 I Hatchback (CA_, CC_). Po rozpyleniu preparatu odczekaj kilka minut.

36 Zainstaluj koło.



AUTODOC poleca:

- Ostrzeżenie! Aby uniknąć obrażeń, przytrzymaj koło podczas wkręcania śrub mocujących. PEUGEOT 208 I Hatchback (CA_, CC_)

37 Wkręć śruby koła. Skorzystaj z nasadki udarowe do kół #17.



38 Spuść samochód i, działając w porządku krzyżowym, zaciągnij bolce mocujące koła. Skorzystaj z nasadki udarowe do kół #17. Skorzystaj z klucza dynamometrycznego. Dokręć do go momentu 100 Nm.



39

Usuń podnośniki oraz kliny.



Wymiana: łożyska koła – PEUGEOT 208 I Hatchback (CA_, CC_). Eksperti z AUTODOC zalecają:

- Sprawdź poziom płynu hamulcowego w zbiorniku wyrównawczym i przy konieczności dodaj go.

40

Dokręć korek pojemnika na płyn hamulcowy. Zamknij maskę.

Wymiana: łożyska koła – PEUGEOT 208 I Hatchback (CA_, CC_). Eksperti z AUTODOC zalecają:

- Nie włączając silnika, naciśnij kilka razy pedał hamulca, aż poczujesz znaczną oporność.

DOBRA ROBOTA! 

ZOBACZ WIĘCEJ PORADNIKÓW

AUTODOC – NIEDROGIE CZĘŚCI ZAMIENNE WYSOKIEJ JAKOŚCI ONLINE

APLIKACJA MOBILNA AUTODOC: SKORZYSTAJ Z DOSKONAŁYCH OKAZJI Z JEDNOCZESNYM WGDNYM ROBIENIEM ZAKUPÓW



+ AUTODOC

GET IT ON Google Play

Download on the App Store

Download

OGROMNY WYBÓR CZĘŚCI ZAMIENNYCH DO TWOJEGO SAMOCHODU

ŁOŻYSKO KOŁA: SZEROKI WYBÓR

(i) WYŁĄCZENIE ODPOWIEDZIALNOŚCI:

Dokument zawiera jedynie zalecenia ogólne, które mogą okazać się pomocne podczas wykonywania prac naprawczych lub przy wymianie części. AUTODOC nie ponosi odpowiedzialności za szkody z tytułu utraconych korzyści, uszczerbku na zdrowiu bądź z tytułu szkody na mieniu, które powstały podczas naprawy lub wymiany części bądź w skutek nieprawidłowego użytkowania lub błędnej interpretacji udostępnionych informacji.

AUTODOC nie ponosi odpowiedzialności za ewentualne błędy i nieścisłości zawarte w tym przewodniku. Niniejsze informacje mają jedynie charakter informacyjny i nie zastępują wskazówek specjalisty.

AUTODOC nie ponosi odpowiedzialności za korzystanie ze sprzętu, narzędzi lub części samochodowych w sposób nieprawidłowy lub zagrażający zdrowiu. AUTODOC zaleca zachowanie ostrożności i przestrzeganie zasad bezpieczeństwa podczas wykonywania prac naprawczych lub wymiany części. Prosimy mieć na uwadze, że części samochodowe niskiej jakości nie będą w stanie zapewnić stosownego bezpieczeństwa w ruchu drogowym.

© Copyright 2023 Wszelkie treści – w tym teksty, zdjęcia i grafiki – chronione są prawami autorskimi. Wszelkie prawa – w szczególności prawa do kopiowania, rozpowszechniania, edytowania i tłumaczenia – stanowią własność AUTODOC SE.