



Jak wymienić wycieraczki  
przód w **PEUGEOT 208 II**  
**Hatchback (UB\_, UP\_,**  
**UW\_, UJ\_)** - poradnik  
naprawy

## PODOBNY FILMIK INSTRUKTAŻOWY



Niniejszy film przedstawia procedurę wymiany podobnej części samochodowej w innym pojeździe

### **Ważne!**

Procedura wymiany może być stosowana dla:

PEUGEOT 208 II Hatchback (UB\_, UP\_, UW\_, UJ\_) 1.2 PureTech 100, PEUGEOT 208 II Hatchback (UB\_, UP\_, UW\_, UJ\_) 1.2 PureTech 130, PEUGEOT 208 II Hatchback (UB\_, UP\_, UW\_, UJ\_) 1.5 BlueHDI 100, PEUGEOT 208 II Hatchback (UB\_, UP\_, UW\_, UJ\_) e-208, PEUGEOT 208 II Hatchback (UB\_, UP\_, UW\_, UJ\_) 1.2 PureTech 75, PEUGEOT 208 II Hatchback (UB\_, UP\_, UW\_, UJ\_) 1.5 BlueHDI 130, PEUGEOT 208 II Hatchback (UB\_, UP\_, UW\_, UJ\_) 208 FlexFuel, PEUGEOT 208 II Hatchback (UB\_, UP\_, UW\_, UJ\_) 1.6 HDI 90 (UB9HPA), PEUGEOT 208 II Hatchback (UB\_, UP\_, UW\_, UJ\_) 1.6 VTi 115 (UWNFPW, UWNFJW), PEUGEOT 208 II Hatchback (UB\_, UP\_, UW\_, UJ\_) 1.2 VTi 82

Kolejne kroki mogą się różnić w zależności od konstrukcji samochodu.

Niniejszy poradnik został stworzony w oparciu o procedurę wymiany podobnej części samochodowej w: CITROËN C3 I Hatchback (FC\_, FN\_) 1.4 i

Wymiana: wycieraczki – PEUGEOT 208 II Hatchback (UB\_, UP\_, UW\_, UJ\_).  
Wskazówka od ekspertów z AUTODOC:

- Zawsze wymieniaj obydwie przednie wycieraczki w jednym czasie. Zapewni to skuteczne i jednolite czyszczenie przedniej szyby.
- Nie pomył pióra wycieraczki od strony kierowcy z piórem od strony pasażera.
- Procedura wymiany obydwu piór wycieraczek jest identyczna.
- Wszystkie prace powinny być dokonane na zgaszonym silniku.

**WYMIANA: WYCIERACZKI – PEUGEOT 208 II HATCHBACK (UB\_, UP\_, UW\_, UJ\_). UŻYJ NASTĘPUJĄCEJ PROCEDURY:**

**1** Przygotuj nowe wycieraczki szyby czołowej.

**2** Odciągnij ramię wycieraczki od powierzchni szyby do końca.



**3** Wciśnij zatrzask. Zdejmij pióro z ramienia wycieraczki.



Wymiana: wycieraczki – PEUGEOT 208 II Hatchback (UB\_, UP\_, UW\_, UJ\_).  
 Profesjoniści zalecają:

- Podczas wymiany pióra wycieraczki uważaj, aby sprężynujące ramię wycieraczki nie uderzyło szyby czołowej.

4

Zamontuj nowe pióro wycieraczki i ostrożnie dociśnij ramię wycieraczki do szyby czołowej.



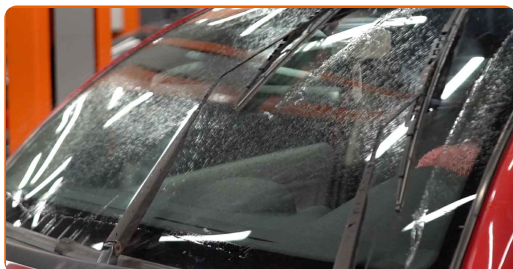
Wymiana: wycieraczki – PEUGEOT 208 II Hatchback (UB\_, UP\_, UW\_, UJ\_).  
 Wskazówka:

- Nie dotykaj pióra wycieraczki za gumową krawędź, zapobiegając w ten sposób uszkodzeniu grafitowej powłoki.
- Upewnij się, że taśma gumowa przyciska się do szyby według całej długości.

5

Włącz zapłon.

- 6 Po zamontowaniu sprawdź działanie wycieraczek. Ich pióra nie powinny przecinać się ani uderzać o uszczelkę przedniej szyby.



**DOBRA ROBOTA!** 

**ZOBACZ WIĘCEJ PORADNIKÓW**

## AUTODOC – NIEDROGIE CZĘŚCI ZAMIENNE WYSOKIEJ JAKOŚCI ONLINE

APLIKACJA MOBILNA AUTODOC: SKORZYSTAJ Z DOSKONAŁYCH OKAZJI Z JEDNOCZESNYM WGDNYM ROBIENIEM ZAKUPÓW



**+ AUTODOC**

GET IT ON  
**Google Play**

Download on the  
**App Store**

**Download**

**OGROMNY WYBÓR CZĘŚCI ZAMIENNYCH DO TWOJEGO SAMOCHODU**

**WYCIERACZKI: SZEROKI WYBÓR**

### **(i) WYŁĄCZENIE ODPOWIEDZIALNOŚCI:**

Dokument zawiera jedynie zalecenia ogólne, które mogą okazać się pomocne podczas wykonywania prac naprawczych lub przy wymianie części. AUTODOC nie ponosi odpowiedzialności za szkody z tytułu utraconych korzyści, uszczerbku na zdrowiu bądź z tytułu szkody na mieniu, które powstały podczas naprawy lub wymiany części bądź w skutek nieprawidłowego użytkowania lub błędnej interpretacji udostępnionych informacji.

AUTODOC nie ponosi odpowiedzialności za ewentualne błędy i nieścisłości zawarte w tym przewodniku. Niniejsze informacje mają jedynie charakter informacyjny i nie zastępują wskazówek specjalisty.

AUTODOC nie ponosi odpowiedzialności za korzystanie ze sprzętu, narzędzi lub części samochodowych w sposób nieprawidłowy lub zagrażający zdrowiu. AUTODOC zaleca zachowanie ostrożności i przestrzeganie zasad bezpieczeństwa podczas wykonywania prac naprawczych lub wymiany części. Prosimy mieć na uwadze, że części samochodowe niskiej jakości nie będą w stanie zapewnić stosownego bezpieczeństwa w ruchu drogowym.

© Copyright 2023 Wszelkie treści – w tym teksty, zdjęcia i grafiki – chronione są prawami autorskimi. Wszelkie prawa – w szczególności prawa do kopiowania, rozpowszechniania, edytowania i tłumaczenia – stanowią własność AUTODOC SE.