



Jak wymienić wahacz  
przedni dolny w  
**PEUGEOT 208 Van (CR\_)**  
- poradnik naprawy

## PODOBNY FILMIK INSTRUKTAŻOWY



Niniejszy film przedstawia procedurę wymiany podobnej części samochodowej w innym pojeździe

### Ważne!

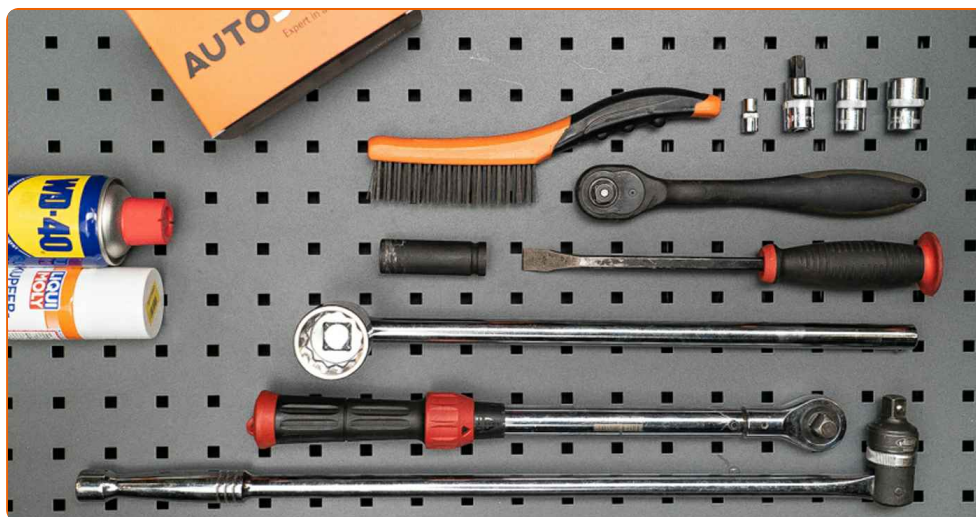
Procedura wymiany może być stosowana dla:

PEUGEOT 208 Van (CR\_) 1.4 HDi, PEUGEOT 208 Van (CR\_) 1.6 HDi, PEUGEOT 208 Van (CR\_) 1.6 BlueHDi 75

Kolejne kroki mogą się różnić w zależności od konstrukcji samochodu.

Niniejszy poradnik został stworzony w oparciu o procedurę wymiany podobnej części samochodowej w: PEUGEOT 208 I Hatchback (CA\_, CC\_) 1.2

**WYMIANA: WAHACZ PRZEDNI DOLNY – PEUGEOT 208 VAN (CR\_). LISTA NARZĘDZI, KTÓRYCH BĘDZIESZ POTRZEBOWAĆ:**



- Szczotka druciana
- Sprej WD-40
- Smar na bazie miedzi
- Bity typu Torx T55
- Nasadka o numerze E8
- Nasadka o numerze 16
- Nasadka o numerze 18
- Nasadka o numerze 32
- Klucz nasadowy do kół o numerze 17
- Klucz grzechotkowy
- Klucz dynamometryczny
- Pokrętka
- Łom
- Podnośnik hydrauliczny do skrzyni biegów
- Klin pod koło

**Kup narzędzia**

Wymiana: wahacz przedni dolny – PEUGEOT 208 Van (CR\_). Wskazówka:

- Procedura wymiany jest identyczna dla lewych i prawych dolnych wahaczy.
- Wszystkie prace powinny być dokonane na zgaszonym silniku.

## WYMIANA: WAHACZ PRZEDNI DOLNY – PEUGEOT 208 VAN (CR\_). UŻYJ NASTĘPUJĄCEJ PROCEDURY:

1

Zabezpiecz koła klinami.



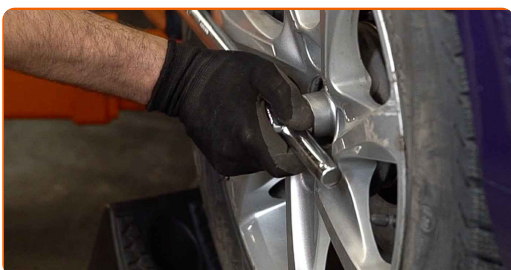
2

Poluzuj śruby mocujące koło. Skorzystaj z nasadki udarowe do kół #17.



3

Poluzuj nakrętkę wału napędowego. Skorzystaj z nasadki o numerze #32. Skorzystaj z pokrętki.



4 Podejmij przednią część samochodu i zafiksuj na podporach.

5 Odkręć śruby koła.



**AUTODOC poleca:**

- Ważne! Przytrzymaj koło podczas odkręcania śrub mocujących. PEUGEOT 208 Van (CR\_)

6 Ściągnij koło.



7 Oczyszczyć wszystkie łączenia wahacza. Użyj drucianej szczotki. Skorzystaj ze spreju WD-40.



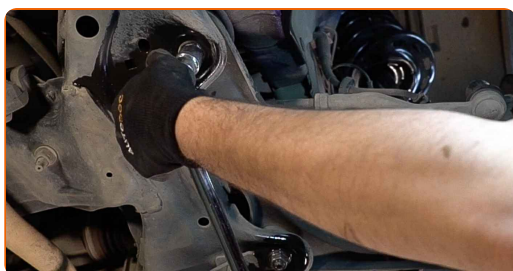
- 8** Odkręć mocowanie przegubu kulowego od zwrotnicy. Skorzystaj z nasadki o numerze #E8. Skorzystaj z nasadki o numerze #18. Skorzystaj z klucza grzechotkowego.



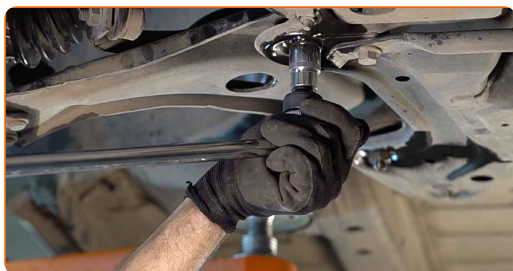
- 9** Odkręć śrubę mocującą.



- 10** Poluzuj tylny element złączny wahacza. Skorzystaj z nasadki o numerze #18. Skorzystaj z pokrętki.



- 11** Poluzuj przedni element złączny wahacza. Skorzystaj z nasadki o numerze #18. Skorzystaj z pokrętki.



- 12** Odkręć mocowanie tylnego ramienia. Skorzystaj z klucza typu Torx T55. Skorzystaj z nasadki o numerze #18. Skorzystaj z klucza grzechotkowego.



- 13** Odkręć śrubę mocującą.



- 14** Rozłącz przegub kulowy ze zwrotnicy. Użyj łomu.



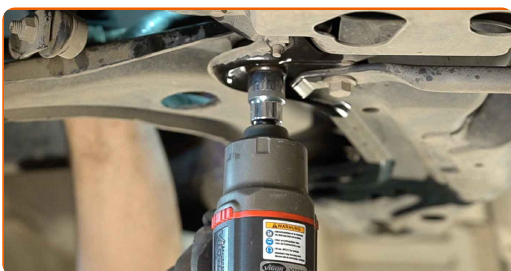
- 15** Odkręć mocowania łączące wał napędowy z piastą koła.



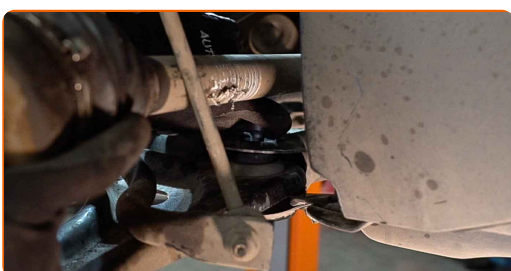
- 16** Oddziel wał napędowy od zwrotnicy.



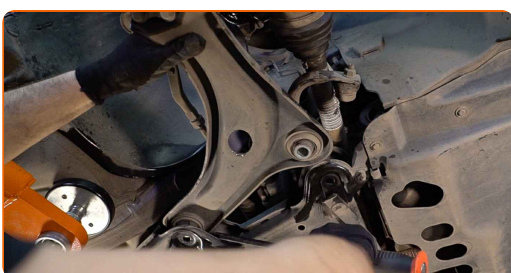
- 17** Odkręć mocowanie przedniego ramienia. Skorzystaj z klucza typu Torx T55. Skorzystaj z nasadki o numerze #18. Skorzystaj z klucza grzechotkowego.



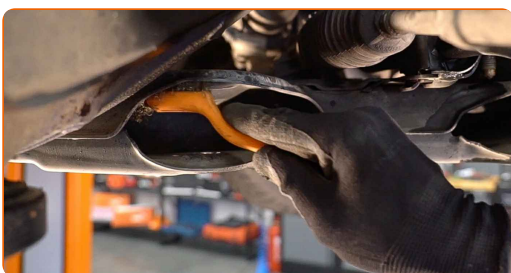
- 18** Odkręć śrubę mocującą.



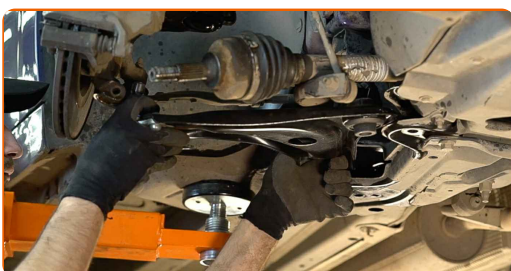
- 19** Zdejmij dźwignię. Użyj łomu.



- 20** Oczyszcz gniazda mocowania i gwint ramienia zawieszenia. Użyj drucianej szczotki. Skorzystaj ze spreju WD-40.



- 21** Zainstaluj nową dźwignię.



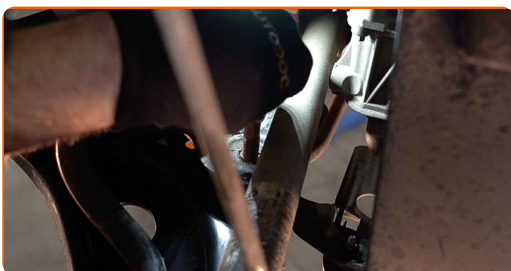


Wymiana: wahacz przedni dolny – PEUGEOT 208 Van (CR\_). AUTODOC zaleca:

- Podczas instalowania stosuj tylko nowe bolce i nakrętki.
- Nie zaszkoź osłonę przegubu kulowego.

22

Zamontuj mocowania wahacza.



23

Wyczyść wielowypusty przegubu homokinetycznego wału napędowego. Skorzystaj ze spreju WD-40.



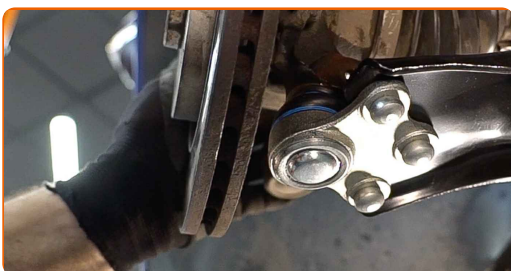
24

Zamontuj wał napędowy w łożysku koła.



25

Połącz przegub kulowy do zwrotnicy. Użyj łomu.



**26** Zabezpiecz wahacz. Użyj podnośnika hydraulicznego do skrzyni biegów.



**27** Zainstaluj śrubę mocującą.



**28** Wkręć mocowanie łączące przegub kulowy ze zwrotnicą. Skorzystaj z nasadki o numerze #16. Skorzystaj z nasadki o numerze #E8. Skorzystaj z klucza grzechotkowego.



**29** Dokręć mocowanie tylnego ramienia. Skorzystaj z nasadki o numerze #18.



**30** Dokręć mocowanie przedniego ramienia. Skorzystaj z nasadki o numerze #18.



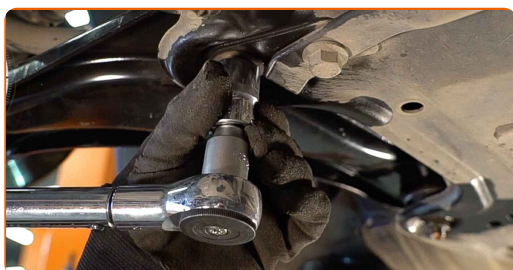
31

Dokręć mocowanie przegubu kulowego. Skorzystaj z nasadki o numerze #16. Skorzystaj z klucza dynamometrycznego. Dokręć do go momentu 40 Nm.



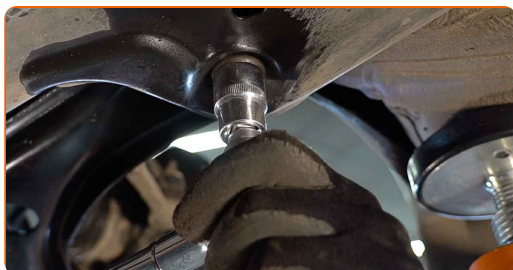
32

Dokręć przednie mocowanie łączące wahacz z ramą montażową. Skorzystaj z nasadki o numerze #18. Skorzystaj z klucza dynamometrycznego. Dokręć do go momentu 120 Nm.



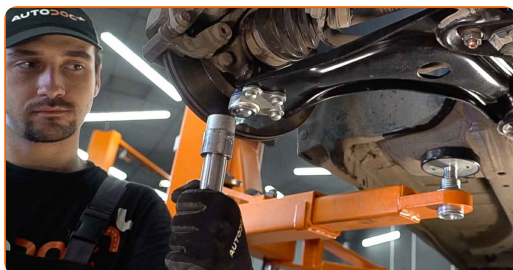
33

Dokręć tylne mocowanie wahacza. Skorzystaj z nasadki o numerze #18. Skorzystaj z klucza dynamometrycznego. Dokręć do go momentu 120 Nm.



34

Wymij wspornik spod wahacza.



**AUTODOC poleca:**

- Wymiana: wahacz przedni dolny – PEUGEOT 208 Van (CR\_). Opuść płynnie podnośnik skrzyni biegów, bez gwałtownych ruchów, aby uniknąć uszkodzenia elementów i mechanizmów.

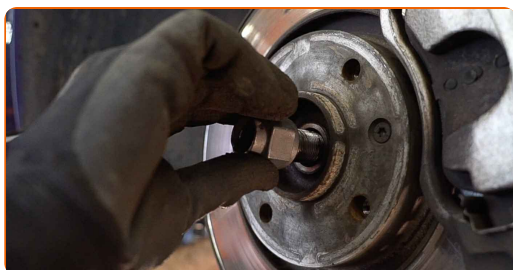
**35**

Zabezpiecz wszystkie łączenia wahacza. Zastosuj smar miedziany.



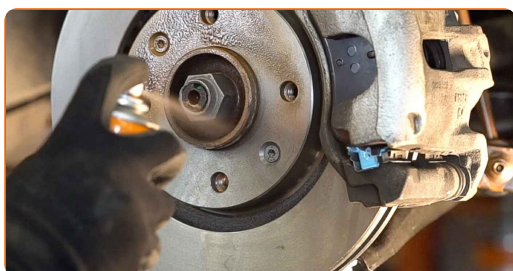
**36**

Zakręć śrubę wału napędowego.



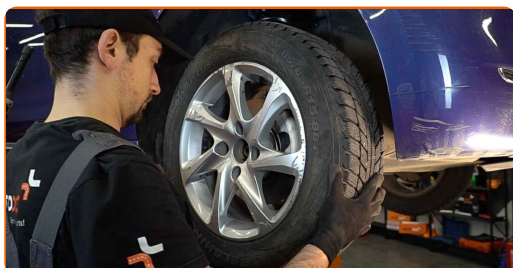
**37**

Oczyść gniazdo mocujące felgi koła. Użyj drucianej szczotki. Zabezpiecz powierzchnię kontaktową. Zastosuj smar miedziany.



**38**

Zainstaluj koło.

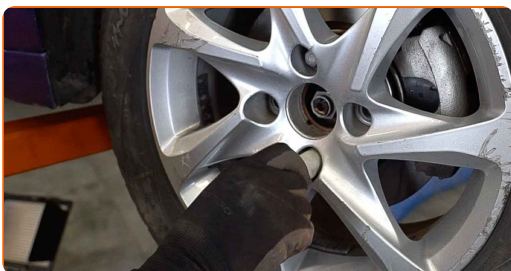


Wymiana: wahacz przedni dolny – PEUGEOT 208 Van (CR\_). Eksperti z AUTODOC zalecają:

- W celu uniknięcia zranienia podczas dokręcania śrub mocujących przytrzymaj koło.

39

Wkręć śruby koła. Skorzystaj z nasadki udarowe do kół #17.

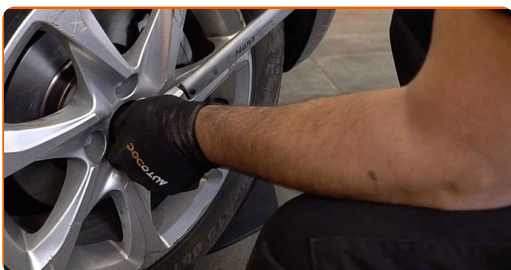


40

Obniż samochód.

41

Dokręć nakrętkę wału napędowego. Skorzystaj z nasadki o numerze #32. Skorzystaj z klucza dynamometrycznego. Dokręć do go momentu 245 Nm.



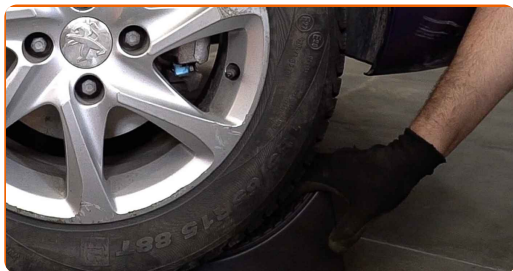
42

Dokręć śruby mocujące koło "na krzyż". Skorzystaj z klucza dynamometrycznego. Dokręć do go momentu 100 Nm.



43

Usuń podnośniki oraz kliny.



**DOBRA ROBOTA!** 

**ZOBACZ WIĘCEJ PORADNIKÓW**

## AUTODOC – NIEDROGIE CZĘŚCI ZAMIENNE WYSOKIEJ JAKOŚCI ONLINE

APLIKACJA MOBILNA AUTODOC: SKORZYSTAJ Z DOSKONAŁYCH OKAZJI Z JEDNOCZESNYM WGDNYM ROBIENIEM ZAKUPÓW



**+ AUTODOC**

GET IT ON  
**Google Play**

Download on the  
**App Store**

**Download**

**OGROMNY WYBÓR CZĘŚCI ZAMIENNYCH DO TWOJEGO SAMOCHODU**

**WAHACZ: SZEROKI WYBÓR**

### **(i) WYŁĄCZENIE ODPOWIEDZIALNOŚCI:**

Dokument zawiera jedynie zalecenia ogólne, które mogą okazać się pomocne podczas wykonywania prac naprawczych lub przy wymianie części. AUTODOC nie ponosi odpowiedzialności za szkody z tytułu utraconych korzyści, uszczerbku na zdrowiu bądź z tytułu szkody na mieniu, które powstały podczas naprawy lub wymiany części bądź w skutek nieprawidłowego użytkowania lub błędnej interpretacji udostępnionych informacji.

AUTODOC nie ponosi odpowiedzialności za ewentualne błędy i nieścisłości zawarte w tym przewodniku. Niniejsze informacje mają jedynie charakter informacyjny i nie zastępują wskazówek specjalisty.

AUTODOC nie ponosi odpowiedzialności za korzystanie ze sprzętu, narzędzi lub części samochodowych w sposób nieprawidłowy lub zagrażający zdrowiu. AUTODOC zaleca zachowanie ostrożności i przestrzeganie zasad bezpieczeństwa podczas wykonywania prac naprawczych lub wymiany części. Prosimy mieć na uwadze, że części samochodowe niskiej jakości nie będą w stanie zapewnić stosownego bezpieczeństwa w ruchu drogowym.

© Copyright 2023 Wszelkie treści – w tym teksty, zdjęcia i grafiki – chronione są prawami autorskimi. Wszelkie prawa – w szczególności prawa do kopiowania, rozpowszechniania, edytowania i tłumaczenia – stanowią własność AUTODOC SE.