



Jak wymienić filtr
powietrza w **PEUGEOT**
301 Sedan - poradnik
naprawy

PODOBNY FILMIK INSTRUKTAŻOWY



Niniejszy film przedstawia procedurę wymiany podobnej części samochodowej w innym pojeździe

 Ważne!

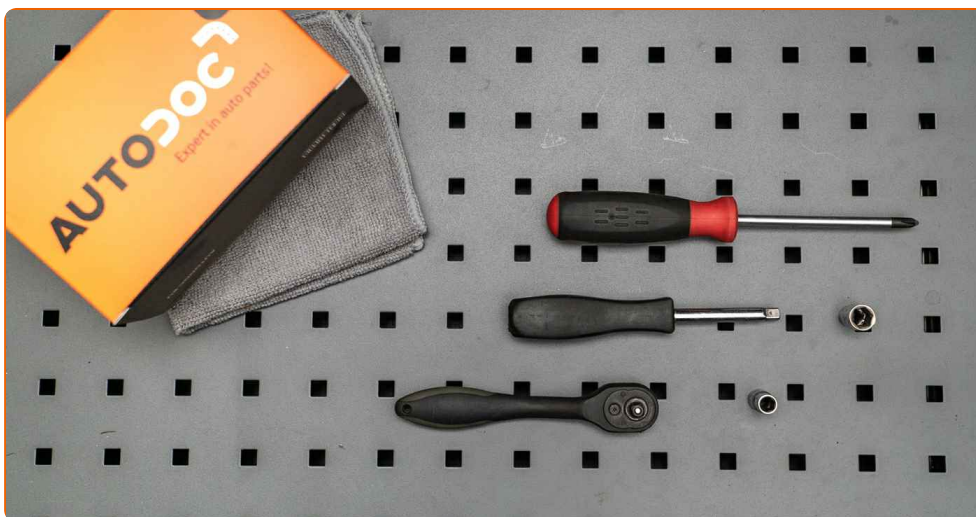
Procedura wymiany może być stosowana dla:

PEUGEOT 301 Sedan 1.2 VTi 72, PEUGEOT 301 Sedan 1.2 VTi 82, PEUGEOT 301 Sedan 1.2 PureTech 82

Kolejne kroki mogą się różnić w zależności od konstrukcji samochodu.

Niniejszy poradnik został stworzony w oparciu o procedurę wymiany podobnej części samochodowej w: PEUGEOT 208 I Hatchback (CA_, CC_) 1.2

WYMIANA: FILTRA POWIETRZA – PEUGEOT 301
SEDAN. NARZĘDZIA, KTÓRYCH MOŻESZ
POTRZEBOWAĆ:



- Nasadka o numerze 7
- Nasadka o numerze 10
- Klucz grzechotkowy
- Śrubokręt krzyżakowy
- Ręcznik z mikrofibry
- Pokrowiec na błotnik

Kup narzędzia

Wymiana: filtra powietrza – PEUGEOT 301 Sedan. Ekspert z AUTODOC zalecają:

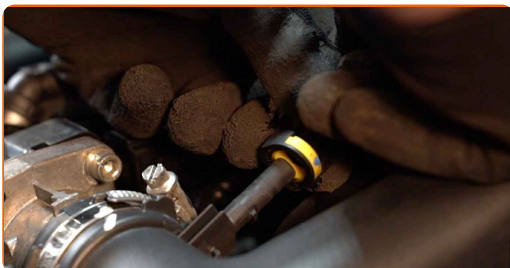
- Przestrzegaj okresy, rekomendacje i wymagania stawiane do eksploatacji części zamienne, zapewnione przez producenta.
- Wszystkie prace powinny być dokonane na zgaszonym silniku.

WYMIANA: FILTRA POWIETRZA – PEUGEOT 301 SEDAN. ZALECANA KOLEJNOŚĆ KROKÓW:

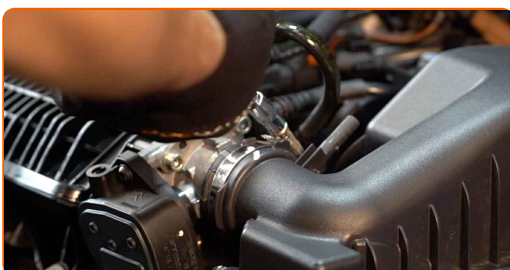
1 Odkryj maskę silnika.

2 Skorzystaj z osłony chroniącej zderzak w celu zapobiegnięcia uszkodzenia powłoki lakierniczej oraz plastikowych elementów samochodu.

3 Odłącz przewód wentylacyjny skrzyni korbowej od przewodu wentylacyjnego.



4 Odkręć zacisk mocujący obudowę filtra powietrza silnika od obudowy przepustnicy. Skorzystaj z nasadki o numerze #7.



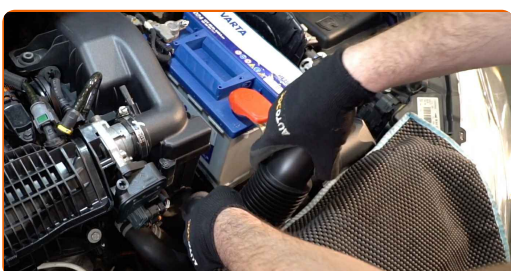
5

Odkręć śruby mocujące obudowę filtra. Skorzystaj z nasadki o numerze #10. Skorzystaj z klucza grzechotkowego.



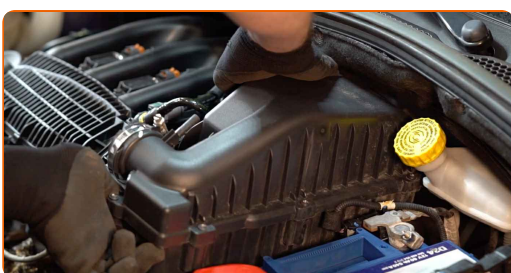
6

Odłącz rurę wlotową powietrza od obudowy filtra powietrza.



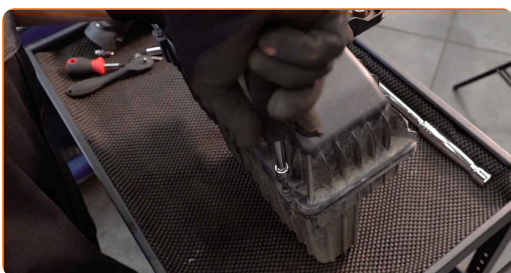
7

Zdejmij obudowę filtra powietrza.



8

Odkręć śruby mocujące pokrywę filtra powietrza. Skorzystaj z wkrętaka krzyżakowego.



9

Zdejmij pokrywę filtra.



10 Wyjmij z obudowy wymienny materiał filtrujący.



11 Oczyszczyć osłonę filtra powietrza oraz obudowę.



Wymiana: filtra powietrza – PEUGEOT 301 Sedan. Wskazówka od ekspertów z AUTODOC:

- Przed oczyszczaniem filtra powietrza i obudowy zastoń elementy przewodu ssącego, czujnika przepływu masy powietrza (jeśli jest dostępny) oraz zaworu dławiącego czystą szmatką.

12 Włóż do obudowy filtra nowy materiał filtrujący. Upewnij się, że krawędzie filtra pasują szczelnie do jego obudowy.



AUTODOC poleca:

- Wymiana: filtra powietrza – PEUGEOT 301 Sedan. Upewnij się, że element filtrujący jest prawidłowo umieszczony. Uważaj, aby się nie przesunął.
- Korzystaj wyłącznie z filtrów wysokiej jakości.
- W trakcie instalacji upewnij się, aby zapobiec przedostawianiem się pyłu oraz brudu do wnętrza obudowy filtra powietrza.

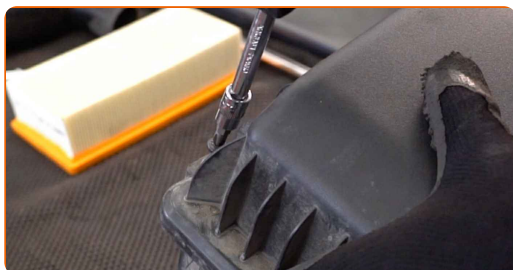
13

Zainstaluj pokrywę filtra powietrza. Przymocuj ją.



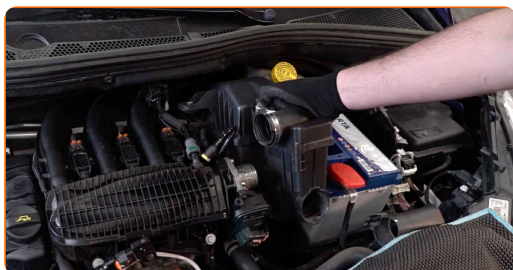
14

Dokręć śruby mocujące osłonę filtra powietrza. Skorzystaj z wkrętaka krzyżakowego.



15

Założ ponownie obudowę filtra powietrza.



16

Przykręć śruby mocujące obudowę filtra. Skorzystaj z nasadki o numerze #10. Skorzystaj z klucza grzechotkowego.



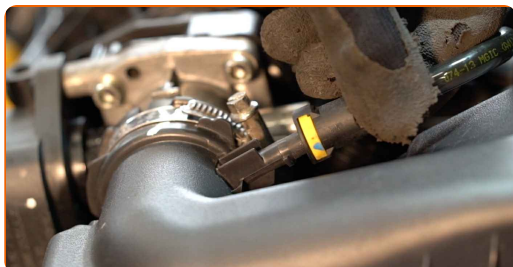
17

Dokręć zacisk mocujący obudowę filtra powietrza silnika do obudowy przepustnicy. Skorzystaj z nasadki o numerze #7.



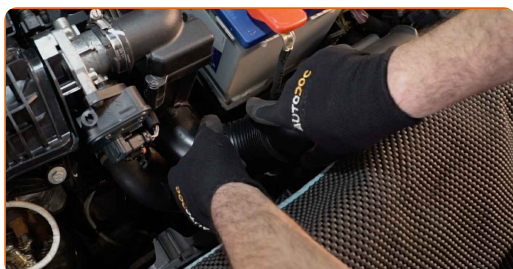
18

Podłącz przewód wentylacyjny skrzyni korbowej do przewodu ssącego.



19

Podłącz rurę wlotową powietrza do obudowy filtra powietrza.



20

Zdejmij osłonę chroniącą zderzak.

21

Zamknij maskę.

DOBRA ROBOTA! 

ZOBACZ WIĘCEJ PORADNIKÓW

AUTODOC – NIEDROGIE CZĘŚCI ZAMIENNE WYSOKIEJ JAKOŚCI ONLINE

APLIKACJA MOBILNA AUTODOC: SKORZYSTAJ Z DOSKONAŁYCH
OKAZJI Z JEDNOCZESNYM WGDNYM ROBIENIEM ZAKUPÓW



+ AUTODOC

GET IT ON
Google Play

Download on the
App Store

Download

**OGROMNY WYBÓR CZĘŚCI ZAMIENNYCH DO TWOJEGO
SAMOCHODU**

FILTR POWIETRZA: SZEROKI WYBÓR

(i) WYŁĄCZENIE ODPOWIEDZIALNOŚCI:

Dokument zawiera jedynie zalecenia ogólne, które mogą okazać się pomocne podczas wykonywania prac naprawczych lub przy wymianie części. AUTODOC nie ponosi odpowiedzialności za szkody z tytułu utraconych korzyści, uszczerbku na zdrowiu bądź z tytułu szkody na mieniu, które powstały podczas naprawy lub wymiany części bądź w skutek nieprawidłowego użytkowania lub błędnej interpretacji udostępnionych informacji.

AUTODOC nie ponosi odpowiedzialności za ewentualne błędy i nieścisłości zawarte w tym przewodniku. Niniejsze informacje mają jedynie charakter informacyjny i nie zastępują wskazówek specjalisty.

AUTODOC nie ponosi odpowiedzialności za korzystanie ze sprzętu, narzędzi lub części samochodowych w sposób nieprawidłowy lub zagrażający zdrowiu. AUTODOC zaleca zachowanie ostrożności i przestrzeganie zasad bezpieczeństwa podczas wykonywania prac naprawczych lub wymiany części. Prosimy mieć na uwadze, że części samochodowe niskiej jakości nie będą w stanie zapewnić stosownego bezpieczeństwa w ruchu drogowym.

© Copyright 2023 Wszelkie treści – w tym teksty, zdjęcia i grafiki – chronione są prawami autorskimi. Wszelkie prawa – w szczególności prawa do kopiowania, rozpowszechniania, edytowania i tłumaczenia – stanowią własność AUTODOC SE.