



Jak wymienić bębny
hamulcowe w **PEUGEOT**
305 Van - poradnik
naprawy

PODOBNY FILMIK INSTRUKTAŻOWY



Niniejszy film przedstawia procedurę wymiany podobnej części samochodowej w innym pojeździe

 Ważne!

Procedura wymiany może być stosowana dla:

PEUGEOT 305 Van 1.9 D

Kolejne kroki mogą się różnić w zależności od konstrukcji samochodu.

Niniejszy poradnik został stworzony w oparciu o procedurę wymiany podobnej części samochodowej w: CITROËN Berlingo / Berlingo First Van (M_) 1.9 D

**WYMIANA: BĘBNA HAMULCOWEGO – PEUGEOT 305
VAN. LISTA NARZĘDZI, KTÓRYCH BĘDZIESZ
POTRZEBOWAĆ:**



- Szczotka druciana
- Sprej WD-40
- Smar ceramiczny
- Klucz dynamometryczny
- Nasadka o numerze 12
- Bity typu Torx T30
- Klucz nasadowy do kół o numerze 19
- Klucz grzechotkowy
- Śrubokręt Krzyżakowy
- Śrubokręt udarowy
- Łom
- Klin pod koło

Kup narzędzia

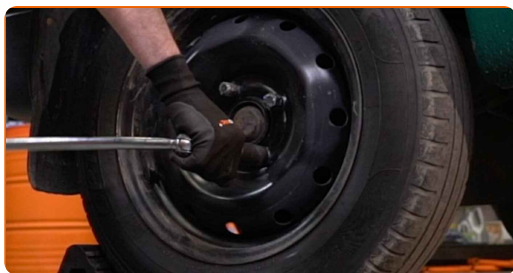
AUTODOC poleca:

- Wymień bębny hamulcowe w PEUGEOT 305 Van po parze na tylnej osi. Nie zważaj na stan części. Zapewni to lepsze hamowanie.
- Procedura wymiany jest identyczna dla prawego i lewego bębna hamulcowego na tej samej osi.
- Wymieniając bębny hamulcowe, pamiętaj również o wymianie szczęk hamulcowych.
- Wymiana: bębna hamulcowego – PEUGEOT 305 Van. Podejmij następujące kroki:

WYMIANĘ NALEŻY PRZEPROWADZAĆ W TEJ KOLEJNOŚCI:

1 Zabezpiecz koła klinami.

2 Poluzuj śruby mocujące koło. Skorzystaj z nasadki udarowe do kół #19.



3 Podnieś samochód.

Wymiana: bębna hamulcowego – PEUGEOT 305 Van. Wskazówka od AUTODOC:

- Jeśli używasz podnośnika, upewnij się, że stoi on na płaskiej powierzchni bez żadnych nierówności.
- Pamiętaj, aby dodatkowo zabezpieczyć samochód za pomocą podpór.

4

Odkręć śruby koła.



AUTODOC poleca:

- Ostrzeżenie! Aby uniknąć obrażeń, przytrzymaj koło podczas odkręcania śrub mocujących. PEUGEOT 305 Van

5

Ściągnij koło.



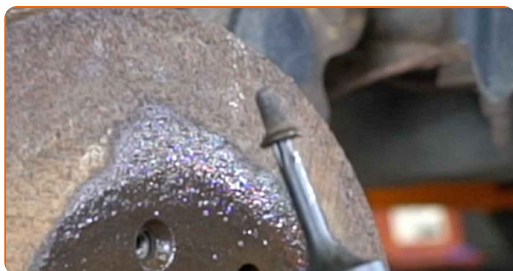
6 Wyczyść elementy mocujące bębna hamulcowego. Użyj drucianej szczotki. Skorzystaj ze spreju WD-40.



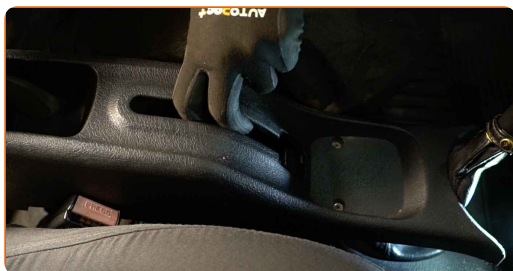
7 Odkręć elementy mocujące bębna hamulcowego. Skorzystaj z klucza typu Torx T30. Skorzystaj z wkrętaka udarowego.



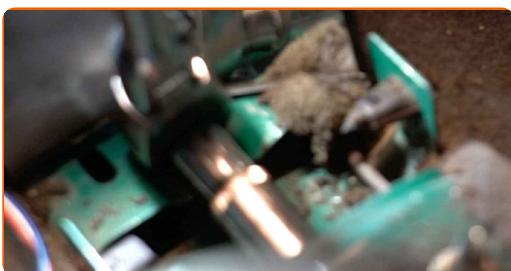
8 Usuń śruby mocujące.



9 Odkręć i wyciągnij elementy mocujące konsoli środkowej. Skorzystaj z wkrętaka krzyżakowego.



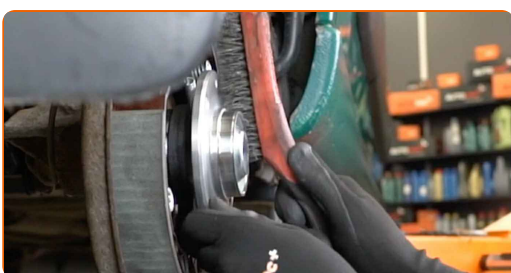
- 10** Poluzuj nakrętkę regulacyjną linki hamulca postojowego. Skorzystaj z nasadki o numerze #12. Skorzystaj z klucza grzechotkowego.



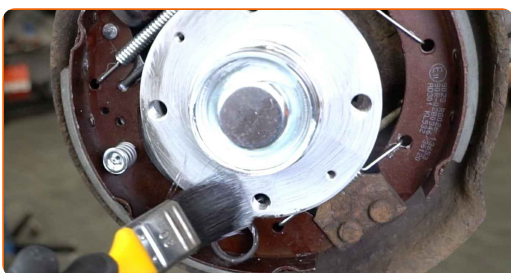
- 11** Zdejmij bęben hamulcowy. Użyj łomu.



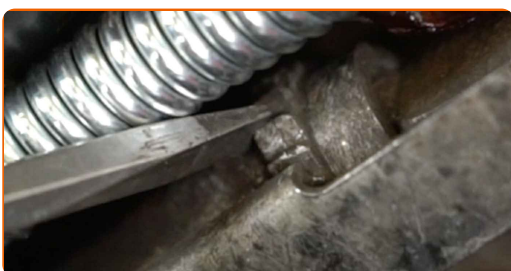
- 12** Wyczyść piastę. Użyj drucianej szczotki.



- 13** Zabezpiecz powierzchnię kontaktową. Użyj smaru ceramicznego.



- 14** Dopasuj regulator szczęk hamulcowych. Użyj łomu.



15 Zamontuj bęben hamulcowy.



16 Zamontuj śruby mocujące.



17 Dokręć elementy mocujące bębna hamulcowego. Skorzystaj z klucza typu Torx T30. Skorzystaj z klucza dynamometrycznego. Dokręć do go momentu 10 Nm.



18 Zabezpiecz powierzchnię, gdzie felga styka się z bębnem hamulcowym. Użyj smaru ceramicznego.



19 Zainstaluj koło.



AUTODOC poleca:

- Ostrzeżenie! Aby uniknąć obrażeń, przytrzymaj koło podczas wkręcania śrub mocujących. PEUGEOT 305 Van

20

Wkręć śruby koła. Skorzystaj z nasadki udarowe do kół #19.



Wymiana: bębna hamulcowego – PEUGEOT 305 Van. Wskazówka:

- Nie włączając silnika, naciśnij kilka razy pedał hamulca, aż poczujesz znaczną oporność.

21

Dopasuj nakrętkę regulacyjną linki hamulca postojowego. Skorzystaj z nasadki o numerze #12. Skorzystaj z klucza grzechotkowego.



22

Zamontuj konsolę środkową i wkręć jej elementy mocujące. Skorzystaj z wkrętaka krzyżakowego.



23

Spuść samochód i, działając w porządku krzyżowym, zaciągnij bolce mocujące koła. Skorzystaj z nasadki udarowej do kół #19. Skorzystaj z klucza dynamometrycznego. Dokręć do go momentu 90 Nm.



24

Usuń podnośniki oraz kliny.



DOBRA ROBOTA! 

ZOBACZ WIĘCEJ PORADNIKÓW

AUTODOC – NIEDROGIE CZĘŚCI ZAMIENNE WYSOKIEJ JAKOŚCI ONLINE

APLIKACJA MOBILNA AUTODOC: SKORZYSTAJ Z DOSKONAŁYCH
OKAZJI Z JEDNOCZESNYM WGDODNYM ROBIENIEM ZAKUPÓW



+ AUTODOC

GET IT ON
Google Play

Download on the
App Store

Download

**OGROMNY WYBÓR CZĘŚCI ZAMIENNYCH DO TWOJEGO
SAMOCHODU**

BĘDNY HAMULCOWE: SZEROKI WYBÓR

(i) WYŁĄCZENIE ODPOWIEDZIALNOŚCI:

Dokument zawiera jedynie zalecenia ogólne, które mogą okazać się pomocne podczas wykonywania prac naprawczych lub przy wymianie części. AUTODOC nie ponosi odpowiedzialności za szkody z tytułu utraconych korzyści, uszczerbku na zdrowiu bądź z tytułu szkody na mieniu, które powstały podczas naprawy lub wymiany części bądź w skutek nieprawidłowego użytkowania lub błędnej interpretacji udostępnionych informacji.

AUTODOC nie ponosi odpowiedzialności za ewentualne błędy i nieścisłości zawarte w tym przewodniku. Niniejsze informacje mają jedynie charakter informacyjny i nie zastępują wskazówek specjalisty.

AUTODOC nie ponosi odpowiedzialności za korzystanie ze sprzętu, narzędzi lub części samochodowych w sposób nieprawidłowy lub zagrażający zdrowiu. AUTODOC zaleca zachowanie ostrożności i przestrzeganie zasad bezpieczeństwa podczas wykonywania prac naprawczych lub wymiany części. Prosimy mieć na uwadze, że części samochodowe niskiej jakości nie będą w stanie zapewnić stosownego bezpieczeństwa w ruchu drogowym.

© Copyright 2023 Wszelkie treści – w tym teksty, zdjęcia i grafiki – chronione są prawami autorskimi. Wszelkie prawa – w szczególności prawa do kopiowania, rozpowszechniania, edytowania i tłumaczenia – stanowią własność AUTODOC SE.