



Jak wymienić łącznik  
stabilizatora przód w  
**PEUGEOT 306 Box Body**  
**/ Hatchback** - poradnik  
naprawy

## PODOBNY FILMIK INSTRUKTAŻOWY



Niniejszy film przedstawia procedurę wymiany podobnej części samochodowej w innym pojeździe

** Ważne!**

Procedura wymiany może być stosowana dla:

PEUGEOT 306 Box Body / Hatchback 1.8 D, PEUGEOT 306 Box Body / Hatchback 1.9 D, PEUGEOT 306 Box Body / Hatchback 1.9 STD, PEUGEOT 306 Box Body / Hatchback 1.4

Kolejne kroki mogą się różnić w zależności od konstrukcji samochodu.

Niniejszy poradnik został stworzony w oparciu o procedurę wymiany podobnej części samochodowej w: CITROËN Berlingo / Berlingo First Van (M\_) 1.9 D

**WYMIANA: ŁĄCZNIKA STABILIZATORA – PEUGEOT 306  
BOX BODY / HATCHBACK. NARZĘDZIA, KTÓRYCH  
MOŻESZ POTRZEBOWAĆ:**



- Szczotka druciana
- Sprej WD-40
- Środek do czyszczenia hamulców
- Smar ceramiczny
- Smar na bazie miedzi
- Klucz dynamometryczny
- Klucz płasko-oczkowy o numerze 17
- Nasadka o numerze 17
- Nasadka imbusowa HEX H6
- Klucz nasadowy do kół o numerze 19
- Klucz grzechotkowy
- Klin pod koło

**Kup narzędzia**

Wymiana: łącznika stabilizatora – PEUGEOT 306 Box Body / Hatchback.  
Wskazówka od AUTODOC:

- Wymień łączniki stabilizatora w PEUGEOT 306 Box Body / Hatchback parami.
- Procedura wymiana jest identyczna dla obu łączników stabilizatora znajdujących się na tej samej osi.
- Uwaga: wszystkie prace na samochodzie – PEUGEOT 306 Box Body / Hatchback – powinny być wykonywane przy zgaszonym silniku.

## WYMIANĘ NALEŻY PRZEPROWADZAĆ W TEJ KOLEJNOŚCI:

**1** Zabezpiecz koła klinami.

**2** Poluzuj śruby mocujące koło. Skorzystaj z nasadki udarowe do kół #19.

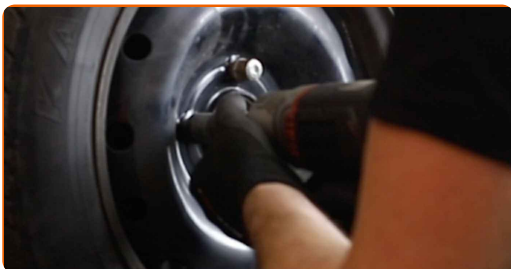


**3** Podnieś samochód.

### AUTODOC poleca:

- Jeśli używasz podnośnika, upewnij się, że stoi on na płaskiej powierzchni bez żadnych nierówności.
- Pamiętaj, aby dodatkowo zabezpieczyć samochód za pomocą podpór.

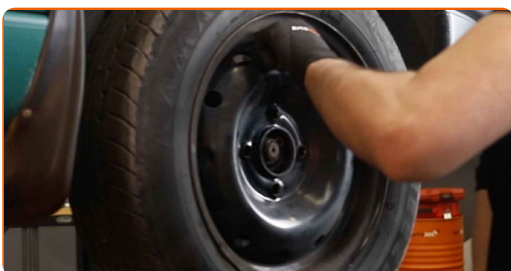
**4** Odkręć śruby koła.



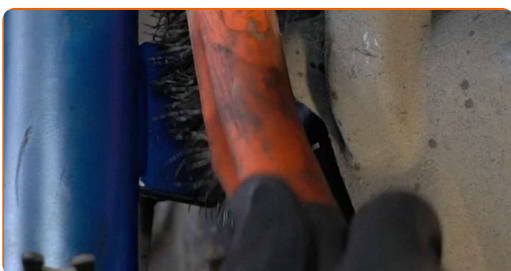
**AUTODOC poleca:**

- Ostrzeżenie! Aby uniknąć obrażeń, przytrzymaj koło podczas odkręcania śrub mocujących. PEUGEOT 306 Box Body / Hatchback

**5** Ściągnij koło.



**6** Wyczyść mocowania łącznika stabilizatora. Użyj drucianej szczotki. Skorzystaj ze spreju WD-40.



**7** Odkręć mocowanie łączące łącznik stabilizatora z kolumną amortyzatora. Skorzystaj z nasadki o numerze #17. Skorzystaj z klucza grzechotkowego.



- 8** Odkręć mocowanie łączące łącznik stabilizatora z drążkiem stabilizatora. Skorzystaj z klucza oczkowego o numerze 17. Skorzystaj z klucza sześciokątnego typu HEX o numerze H6. Skorzystaj z klucza grzechotkowego.



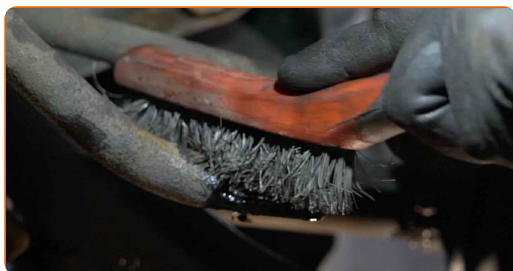
- 9** Zdejmij łącznik stabilizatora.



**Wymiana: łącznika stabilizatora – PEUGEOT 306 Box Body / Hatchback.**  
**Profesjoniści zalecają:**

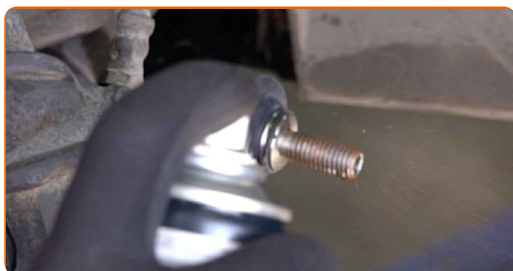
- Sprawdź stan tulei stabilizatora. W razie potrzeby wymień je.

- 10** Wyczyść gniazda mocujące łącznika stabilizatora. Użyj drucianej szczotki. Skorzystaj ze spreju WD-40.



11

Nasmaruj gwint elementów mocujących drążka stabilizatora. Zastosuj smar miedziany.



12

Zamontuj nowy łącznik stabilizatora i dokręć elementy mocujące. Skorzystaj z nasadki o numerze #17. Skorzystaj z klucza grzechotkowego.



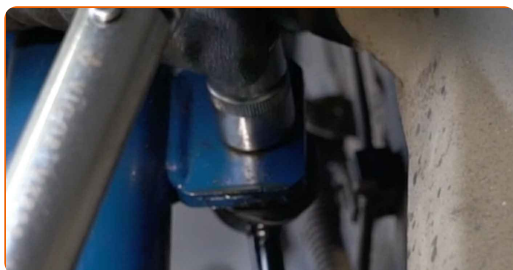
13

Dokręć mocowanie łączące łącznik stabilizatora z drążkiem stabilizatora. Skorzystaj z nasadki o numerze #17. Skorzystaj z klucza dynamometrycznego. Dokręć do go momentu 40 Nm.

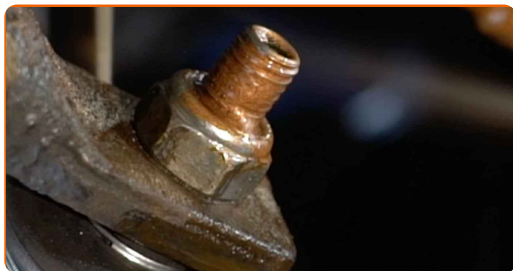


14

Dokręć mocowanie łączące łącznik stabilizatora z kolumną amortyzatora. Skorzystaj z nasadki o numerze #17. Skorzystaj z klucza dynamometrycznego. Dokręć do go momentu 40 Nm.



**15** Nasmaruj wszystkie przeguby łącznika stabilizatora. Zastosuj smar miedziany.



**16** Oczyszć gniazdo mocujące felgi koła. Użyj drucianej szczotki.

**17** Nasmaruj powierzchnię, gdzie tarcza hamulcowa styka się z felgą. Użyj smaru ceramicznego.



**18** Wyczyść powierzchnię tarczy hamulcowej. Skorzystaj ze środka do czyszczenia hamulców.



**AUTODOC poleca:**

- Wymiana: łącznika stabilizatora – PEUGEOT 306 Box Body / Hatchback. Po rozpyleniu preparatu odczekaj kilka minut.



19

Zainstaluj koło.

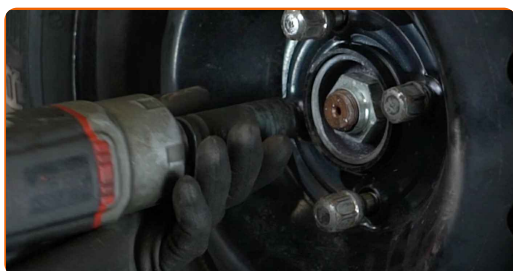


**AUTODOC poleca:**

- Ostrzeżenie! Aby uniknąć obrażeń, przytrzymaj koło podczas wkręcania śrub mocujących. PEUGEOT 306 Box Body / Hatchback

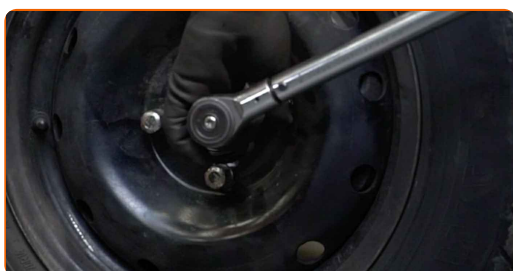
20

Wkręć śruby koła. Skorzystaj z nasadki udarowe do kół #19.



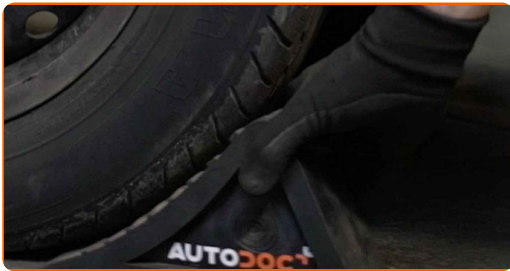
21

Spuść samochód i, działając w porządku krzyżowym, zaciągnij bolce mocujące koła. Skorzystaj z nasadki udarowe do kół #19. Skorzystaj z klucza dynamometrycznego. Dokręć do go momentu 90 Nm.



22

Usuń podnośniki oraz kliny.



**DOBRA ROBOTA!** 

**ZOBACZ WIĘCEJ PORADNIKÓW**

## AUTODOC – NIEDROGIE CZĘŚCI ZAMIENNE WYSOKIEJ JAKOŚCI ONLINE

APLIKACJA MOBILNA AUTODOC: SKORZYSTAJ Z DOSKONAŁYCH  
OKAZJI Z JEDNOCZESNYM WGDNYM ROBIENIEM ZAKUPÓW



**OGROMNY WYBÓR CZĘŚCI ZAMIENNYCH DO TWOJEGO  
SAMOCHODU**

**ŁĄCZNIK STABILIZATORA: SZEROKI WYBÓR**

### **(i) WYŁĄCZENIE ODPOWIEDZIALNOŚCI:**

Dokument zawiera jedynie zalecenia ogólne, które mogą okazać się pomocne podczas wykonywania prac naprawczych lub przy wymianie części. AUTODOC nie ponosi odpowiedzialności za szkody z tytułu utraconych korzyści, uszczerbku na zdrowiu bądź z tytułu szkody na mieniu, które powstały podczas naprawy lub wymiany części bądź w skutek nieprawidłowego użytkowania lub błędnej interpretacji udostępnionych informacji.

AUTODOC nie ponosi odpowiedzialności za ewentualne błędy i nieścisłości zawarte w tym przewodniku. Niniejsze informacje mają jedynie charakter informacyjny i nie zastępują wskazówek specjalisty.

AUTODOC nie ponosi odpowiedzialności za korzystanie ze sprzętu, narzędzi lub części samochodowych w sposób nieprawidłowy lub zagrażający zdrowiu. AUTODOC zaleca zachowanie ostrożności i przestrzeganie zasad bezpieczeństwa podczas wykonywania prac naprawczych lub wymiany części. Prosimy mieć na uwadze, że części samochodowe niskiej jakości nie będą w stanie zapewnić stosownego bezpieczeństwa w ruchu drogowym.

© Copyright 2023 Wszelkie treści – w tym teksty, zdjęcia i grafiki – chronione są prawami autorskimi. Wszelkie prawa – w szczególności prawa do kopiowania, rozpowszechniania, edytowania i tłumaczenia – stanowią własność AUTODOC SE.