



Jak wymienić łącznik  
stabilizatora przód w  
**PEUGEOT 306 Sedan** -  
poradnik naprawy

## PODOBNY FILMIK INSTRUKTAŻOWY



Niniejszy film przedstawia procedurę wymiany podobnej części samochodowej w innym pojeździe

### Ważne!

Procedura wymiany może być stosowana dla:

PEUGEOT 306 Sedan 1.1, PEUGEOT 306 Sedan 1.4 SL, PEUGEOT 306 Sedan 1.8 ST, PEUGEOT 306 Sedan 1.6 SR, PEUGEOT 306 Sedan 1.9 SRDT, PEUGEOT 306 Sedan 1.9 SLD, PEUGEOT 306 Sedan 2.0 ST, PEUGEOT 306 Sedan 2.0 S16, PEUGEOT 306 Sedan 1.8 16V, PEUGEOT 306 Sedan 2.0, PEUGEOT 306 Sedan 1.9 D, PEUGEOT 306 Sedan 2.0 HDI 90, PEUGEOT 306 Sedan 1.6, PEUGEOT 306 Sedan 1.8 D, PEUGEOT 306 Sedan 1.9 STD, (+ 1)

Kolejne kroki mogą się różnić w zależności od konstrukcji samochodu.

Niniejszy poradnik został stworzony w oparciu o procedurę wymiany podobnej części samochodowej w: CITROËN Berlingo / Berlingo First Van (M\_) 1.9 D

**WYMIANA: ŁĄCZNIKA STABILIZATORA – PEUGEOT 306  
SEDAN. NARZĘDZIA, KTÓRYCH MOŻESZ  
POTRZEBOWAĆ:**



- Szczotka drucziana
- Sprej WD-40
- Środek do czyszczenia hamulców
- Smar ceramiczny
- Smar na bazie miedzi
- Klucz dynamometryczny
- Klucz płasko-oczkowy o numerze 17
- Nasadka o numerze 17
- Nasadka imbusowa HEX H6
- Klucz nasadowy do kół o numerze 19
- Klucz grzechotkowy
- Klin pod koło

**Kup narzędzia**

Wymiana: łącznika stabilizatora – PEUGEOT 306 Sedan. Wskazówka od AUTODOC:

- Wymień łączniki stabilizatora w PEUGEOT 306 Sedan parami.
- Procedura wymiana jest identyczna dla obu łączników stabilizatora znajdujących się na tej samej osi.
- Uwaga: wszystkie prace na samochodzie – PEUGEOT 306 Sedan – powinny być wykonywane przy zgaszonym silniku.

**WYMIANĘ NALEŻY PRZEPROWADZAĆ W TEJ KOLEJNOŚCI:**

**1** Zabezpiecz koła klinami.

**2** Poluzuj śruby mocujące koło. Skorzystaj z nasadki udarowe do kół #19.

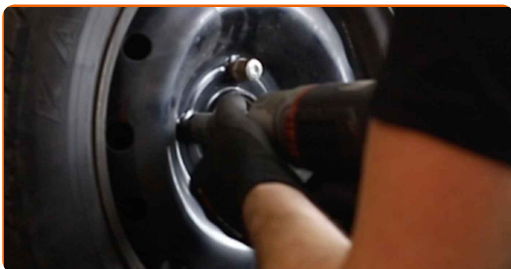


**3** Podnieś samochód.

AUTODOC poleca:

- Jeśli używasz podnośnika, upewnij się, że stoi on na płaskiej powierzchni bez żadnych nierówności.
- Pamiętaj, aby dodatkowo zabezpieczyć samochód za pomocą podpór.

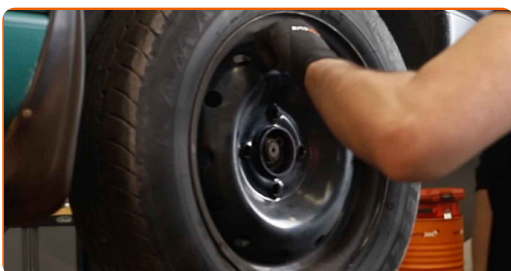
**4** Odkręć śruby koła.



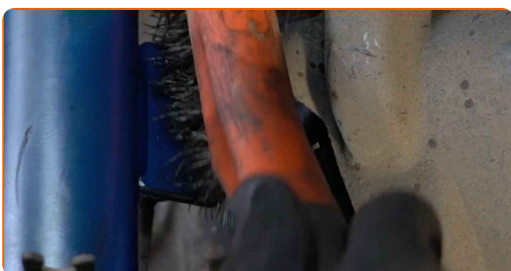
**AUTODOC poleca:**

- Ostrzeżenie! Aby uniknąć obrażeń, przytrzymaj koło podczas odkręcania śrub mocujących. PEUGEOT 306 Sedan

**5** Ściągnij koło.



**6** Wyczyść mocowania łącznika stabilizatora. Użyj drucianej szczotki. Skorzystaj ze spreju WD-40.



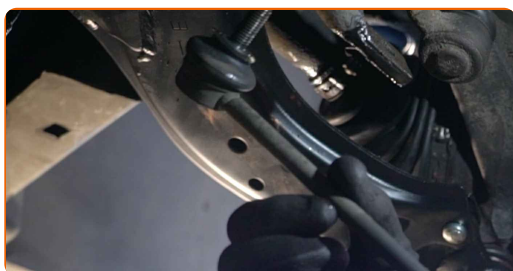
**7** Odkręć mocowanie łączące łącznik stabilizatora z kolumną amortyzatora. Skorzystaj z nasadki o numerze #17. Skorzystaj z klucza grzechotkowego.



- 8 Odkręć mocowanie łączące łącznik stabilizatora z drążkiem stabilizatora. Skorzystaj z klucza oczkowego o numerze 17. Skorzystaj z klucza sześciokątneho typu HEX o numerze H6. Skorzystaj z klucza grzechotkowego.



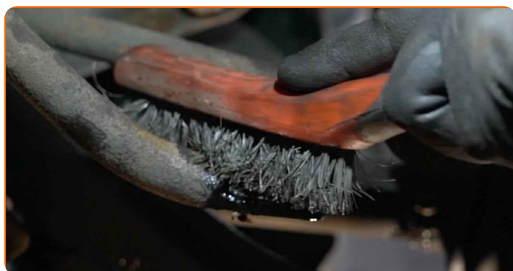
- 9 Zdejmij łącznik stabilizatora.



Wymiana: łącznika stabilizatora – PEUGEOT 306 Sedan. Profesjonaliści zalecają:

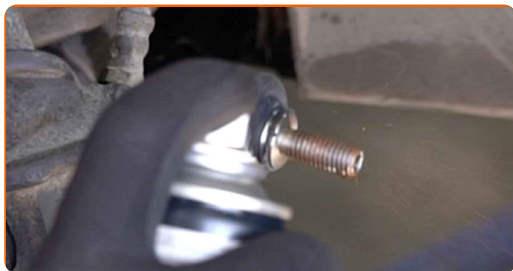
- Sprawdź stan tulei stabilizatora. W razie potrzeby wymień je.

- 10 Wyczyść gniazda mocujące łącznika stabilizatora. Użyj drucianej szczotki. Skorzystaj ze spreju WD-40.



11

Nasmaruj gwint elementów mocujących drążka stabilizatora. Zastosuj smar miedziany.



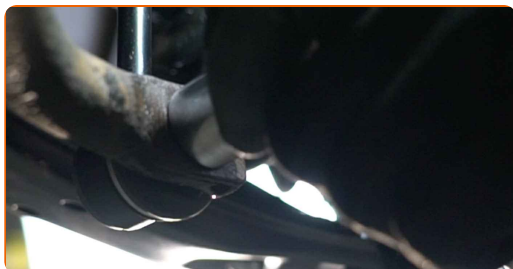
12

Zamontuj nowy łącznik stabilizatora i dokręć elementy mocujące. Skorzystaj z nasadki o numerze #17. Skorzystaj z klucza grzechotkowego.



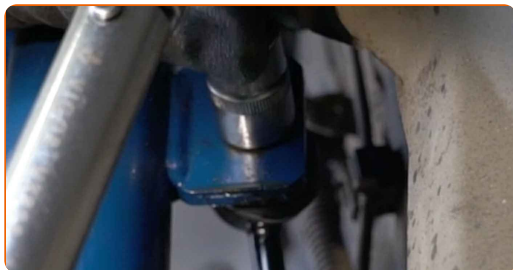
13

Dokręć mocowanie łączące łącznik stabilizatora z drążkiem stabilizatora. Skorzystaj z nasadki o numerze #17. Skorzystaj z klucza dynamometrycznego. Dokręć do go momentu 40 Nm.

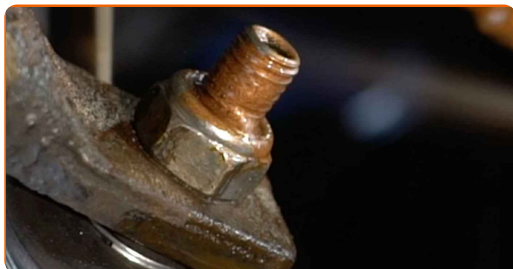


14

Dokręć mocowanie łączące łącznik stabilizatora z kolumną amortyzatora. Skorzystaj z nasadki o numerze #17. Skorzystaj z klucza dynamometrycznego. Dokręć do go momentu 40 Nm.



**15** Nasmaruj wszystkie przeguby łącznika stabilizatora. Zastosuj smar miedziany.



**16** Oczyszć gniazdo mocujące felgi koła. Użyj drucianej szczotki.

**17** Nasmaruj powierzchnię, gdzie tarcza hamulcowa styka się z felgą. Użyj smaru ceramicznego.



**18** Wyczyść powierzchnię tarczy hamulcowej. Skorzystaj ze środka do czyszczenia hamulców.



**AUTODOC poleca:**

- Wymiana: łącznika stabilizatora – PEUGEOT 306 Sedan. Po rozpyleniu preparatu odczekaj kilka minut.



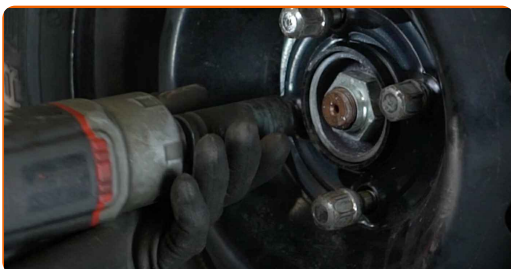
**19** Zainstaluj koło.



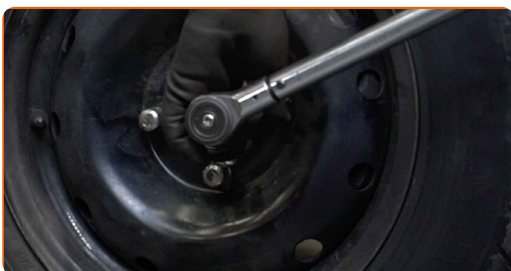
**AUTODOC poleca:**

- Ostrzeżenie! Aby uniknąć obrażeń, przytrzymaj koło podczas wkręcania śrub mocujących. PEUGEOT 306 Sedan

**20** Wkręć śruby koła. Skorzystaj z nasadki udarowe do kół #19.

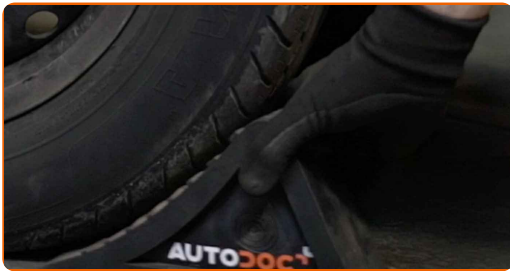


**21** Spuść samochód i, działając w porządku krzyżowym, zaciągnij bolce mocujące koła. Skorzystaj z nasadki udarowe do kół #19. Skorzystaj z klucza dynamometrycznego. Dokręć do go momentu 90 Nm.



22

Usuń podnośniki oraz kliny.



**DOBRA ROBOTA!** 

**ZOBACZ WIĘCEJ PORADNIKÓW**

## AUTODOC – NIEDROGIE CZĘŚCI ZAMIENNE WYSOKIEJ JAKOŚCI ONLINE

APLIKACJA MOBILNA AUTODOC: SKORZYSTAJ Z DOSKONAŁYCH  
OKAZJI Z JEDNOCZESNYM WGDNYM ROBIENIEM ZAKUPÓW



**OGROMNY WYBÓR CZĘŚCI ZAMIENNYCH DO TWOJEGO  
SAMOCHODU**

**ŁĄCZNIK STABILIZATORA: SZEROKI WYBÓR**

### **(i) WYŁĄCZENIE ODPOWIEDZIALNOŚCI:**

Dokument zawiera jedynie zalecenia ogólne, które mogą okazać się pomocne podczas wykonywania prac naprawczych lub przy wymianie części. AUTODOC nie ponosi odpowiedzialności za szkody z tytułu utraconych korzyści, uszczerbku na zdrowiu bądź z tytułu szkody na mieniu, które powstały podczas naprawy lub wymiany części bądź w skutek nieprawidłowego użytkowania lub błędnej interpretacji udostępnionych informacji.

AUTODOC nie ponosi odpowiedzialności za ewentualne błędy i nieścisłości zawarte w tym przewodniku. Niniejsze informacje mają jedynie charakter informacyjny i nie zastępują wskazówek specjalisty.

AUTODOC nie ponosi odpowiedzialności za korzystanie ze sprzętu, narzędzi lub części samochodowych w sposób nieprawidłowy lub zagrażający zdrowiu. AUTODOC zaleca zachowanie ostrożności i przestrzeganie zasad bezpieczeństwa podczas wykonywania prac naprawczych lub wymiany części. Prosimy mieć na uwadze, że części samochodowe niskiej jakości nie będą w stanie zapewnić stosownego bezpieczeństwa w ruchu drogowym.

© Copyright 2023 Wszelkie treści – w tym teksty, zdjęcia i grafiki – chronione są prawami autorskimi. Wszelkie prawa – w szczególności prawa do kopiowania, rozpowszechniania, edytowania i tłumaczenia – stanowią własność AUTODOC SE.