



Jak wymienić łożysko  
koła przód w **PEUGEOT**  
**307 Sedan** - poradnik  
naprawy

## PODOBNY FILMIK INSTRUKTAŻOWY



Niniejszy film przedstawia procedurę wymiany podobnej części samochodowej w innym pojeździe

### Ważne!

Procedura wymiany może być stosowana dla:

PEUGEOT 307 Sedan 1.6, PEUGEOT 307 Sedan 2.0, PEUGEOT 307 Sedan 2.0 HDi

Kolejne kroki mogą się różnić w zależności od konstrukcji samochodu.

Niniejszy poradnik został stworzony w oparciu o procedurę wymiany podobnej części samochodowej w: PEUGEOT 307 SW (3H) 2.0 HDi 135

WYMIANA: ŁOŻYSKA KOŁA – PEUGEOT 307 SEDAN.  
POTRZEBNE NARZĘDZIA:



- Szczotka druciana
- Spray WD-40
- Środek do czyszczenia hamulców
- Smar na bazie miedzi
- Klucz dynamometryczny
- Klucz płasko-oczkowy o numerze 18
- Nasadka o numerze 10
- Nasadka o numerze 16
- Nasadka o numerze 17
- Nasadka o numerze 18
- Nasadka o numerze 21
- Nasadka o numerze 36
- Bity typu Torx T30
- Bity typu Torx T50
- Klucz nasadowy do kół o numerze 17
- Klucz grzechotkowy
- Zestaw do montażu łożysk i tulei
- Pokrętka
- Młotek
- Wybijak
- Śrubokręt udarowy
- Szczypce montażowe
- 3-ramienny ściągacz do zębatek
- Separator do łożysk
- Ściągacz do przegubów kulowych
- Łom
- Podnośnik hydrauliczny do skrzyni biegów
- Klin pod koło

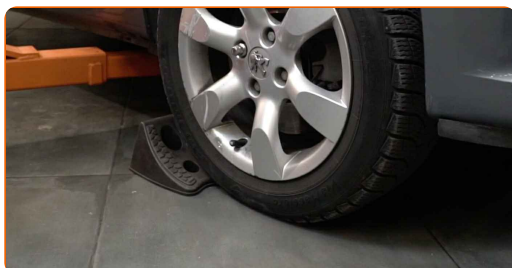
**Kup narzędzia**

Wymiana: łożyska koła – PEUGEOT 307 Sedan. AUTODOC zaleca:

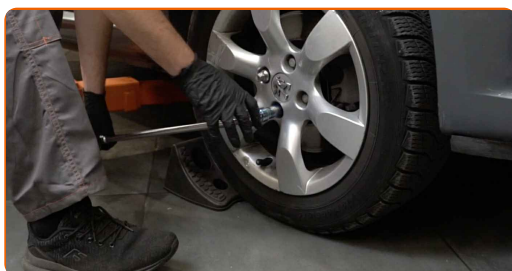
- Nie stosuj po raz drugi demontowanego zespołu łożyska w swoim samochodzie PEUGEOT 307 Sedan.
- Procedura wymiany łożyska piasty koła jest identyczna dla obydwu kół znajdujących się na tej samej osi.
- Wszystkie prace powinny być dokonane na zgaszonym silniku.

## WYMIANA: ŁOŻYSKA KOŁA – PEUGEOT 307 SEDAN. PODEJMIJ NASTĘPUJĄCE KROKI:

**1** Zabezpiecz koła klinami.



**2** Poluzuj śruby mocujące koło. Skorzystaj z nasadki udarowe do kół #17.



**3** Podejmij przednią część samochodu i zafiksuj na podporach.

4

Odkręć śruby koła.

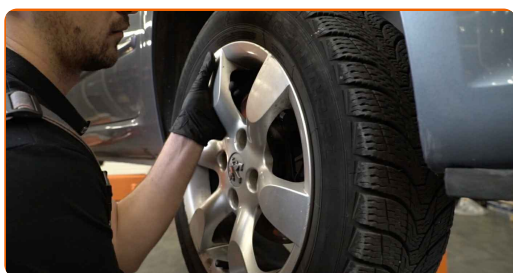


Wymiana: łożyska koła – PEUGEOT 307 Sedan. Eksperti z AUTODOC zalecają:

- Ażeby uniknąć zranienia się, podtrzymaj koło podczas odkręcania śrub.

5

Ściągnij koło.

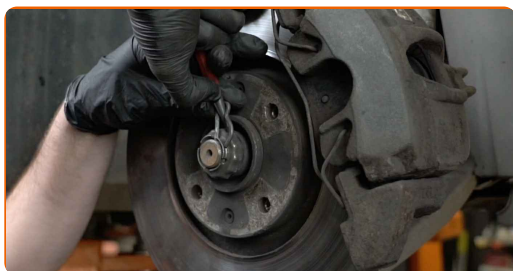


6

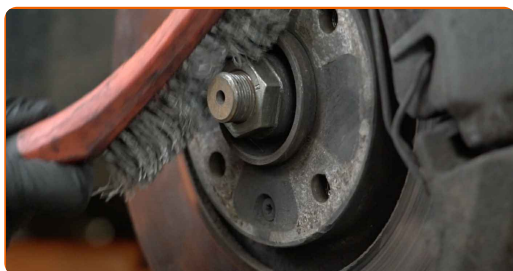
Wyczyść zawleczkę nakrętki półosi. Użyj drucianej szczotki.



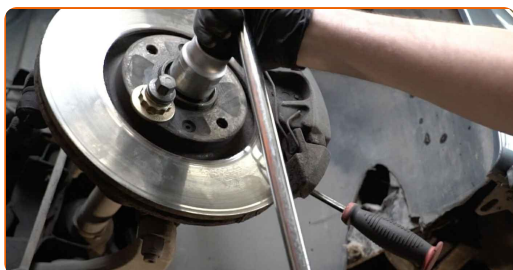
**7** Wyjmij zawleczkę nakrętki półosi. Skorzystaj z wybijaka.



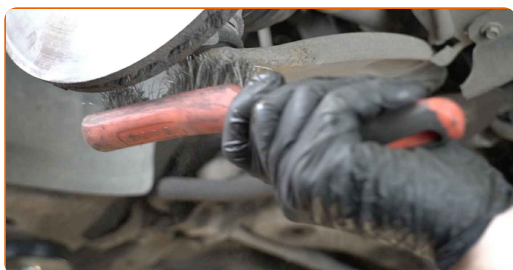
**8** Oczyszcz element mocujący wał napędowy. Użyj drucianej szczotki. Skorzystaj ze spreju WD-40.



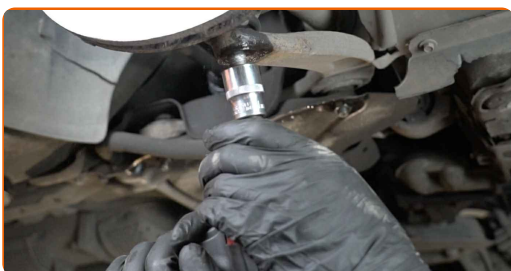
**9** Poluzuj nakrętkę wału napędowego. Skorzystaj z nasadki o numerze #36. Skorzystaj z klucza grzechotkowego.



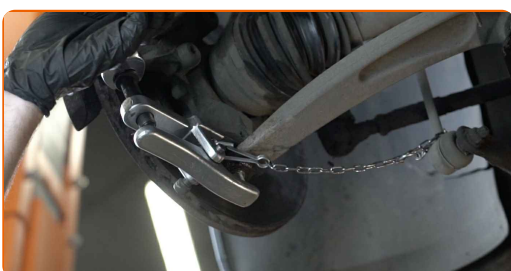
**10** Oczyszcz wszystkie łączenia wahacza. Użyj drucianej szczotki. Skorzystaj ze spreju WD-40.



- 11** Odkręć mocowanie podłączające przegub kulowy do wahacza. Skorzystaj z nasadki o numerze #21. Skorzystaj z pokrętki.



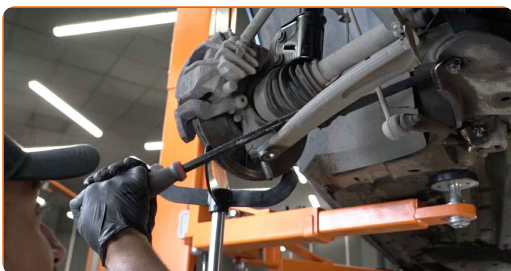
- 12** Odłącz przegub sferyczny od ramienia. Skorzystaj ze ściągacza do przegubów kulowych.



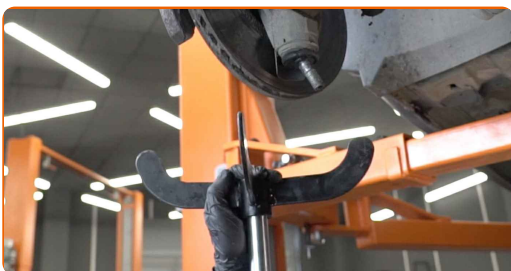
- 13** Podprzyj zwrotnicę. Użyj podnośnika hydraulicznego do skrzyni biegów.



- 14** Odłącz przegub sferyczny od ramienia. Użyj łomu.



- 15** Wyjmij podporę spod zwrotnicy.



**AUTODOC poleca:**

- Wymiana: łożyska koła – PEUGEOT 307 Sedan. Opuść płynnie podnośnik skrzyni biegów, bez gwałtownych ruchów, aby uniknąć uszkodzenia elementów i mechanizmów.

**16**

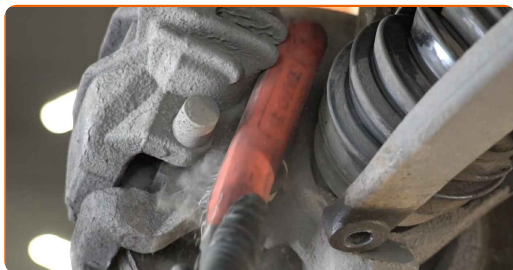
Oddziel wał napędowy od zwrotnicy.

**Wymiana: łożyska koła – PEUGEOT 307 Sedan. Wskazówka:**

- Upewnij się, że wał napędowy nie jest rozładowany (gdy samochód jest podniesiony).

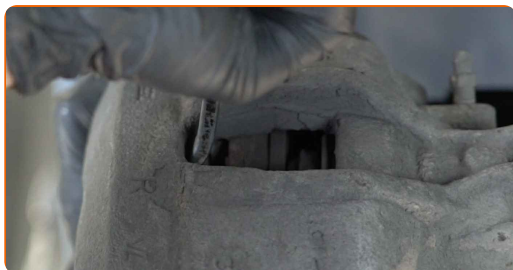
**17**

Wyczyść mocowania wspornika zacisku hamulcowego. Użyj drucianej szczotki. Skorzystaj ze spreju WD-40.



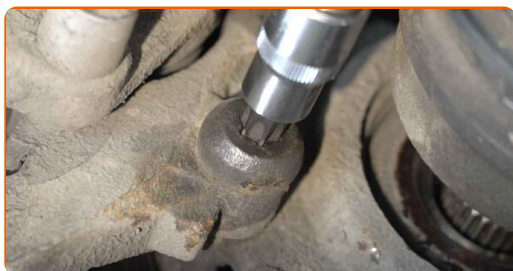
**18**

Rozłącz klocki hamulcowe. Użyj łomu.

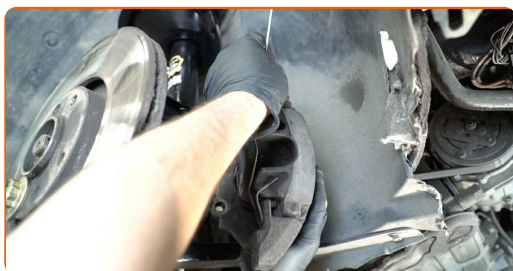




**19** Odkręć mocowanie wspornika zacisku hamulcowego. Skorzystaj z klucza typu Torx T50. Skorzystaj z pokrętki.



**20** Zdejmij zacisk hamulcowy wraz ze wspornikiem.



**Wymiana: łożyska koła – PEUGEOT 307 Sedan. Profesjonaliści zalecają:**

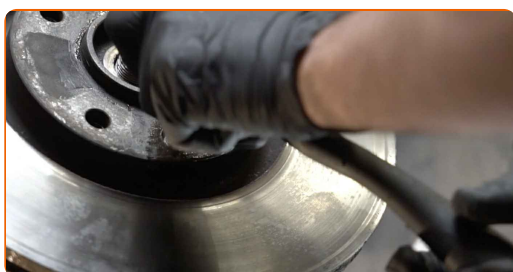
- Przymocuj zacisk za pomocą drutu do zawieszenia albo podwozia, żeby uniknąć dehermetyzacji układu hamulcowego.
- Upewnij się, że zacisk hamulcowy nie wisi na przewodzie hamulcowym.
- Nie wciskaj pedału hamulca po usunięciu zacisku hamulcowego. W rezultacie tłok może wypaść z cylindra, co może spowodować wyciek płynu hamulcowego oraz dekompresję całego układu.
- Sprawdź wspornik zacisku hamulcowego, trzpień prowadzący zacisku hamulcowego oraz osłony przeciwpyłowe. Wyczyść je. W razie potrzeby je wymień.

- 21** Oczyszczyć mocowanie łączące końcówkę drążka kierowniczego ze zwrotnicą. Użyć drucianej szczotki. Skorzystaj ze spreju WD-40.

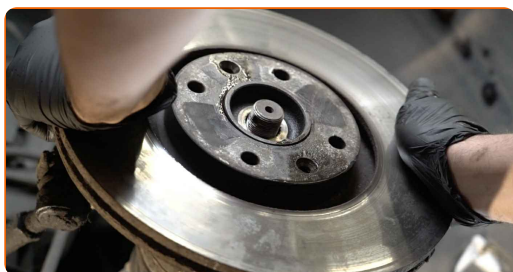


- 22** Wyczyścić mocowania tarczy hamulcowej. Użyć drucianej szczotki. Skorzystaj ze spreju WD-40.

- 23** Odkręć mocowanie tarczy hamulcowej. Skorzystaj z klucza typu Torx T30. Skorzystaj z wkrętaka udarowego.



- 24** Zdejmij tarczę hamulcową.

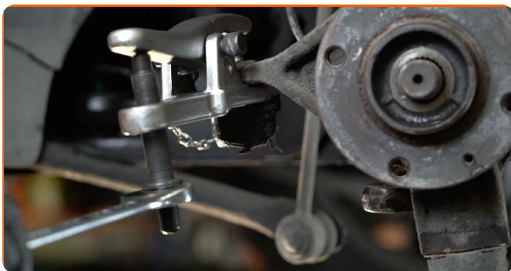


- 25** Odkręć śrubę mocującą końcówkę do zwrotnicy. Skorzystaj z nasadki o numerze #16. Skorzystaj z klucza grzechotkowego.



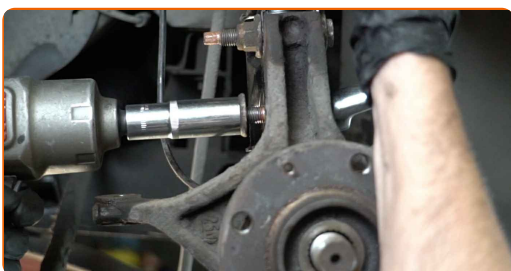
26

Odłącz końcówkę drążka kierowniczego od zwrotnicy. Skorzystaj ze ściągacza do przegubów kulowych.



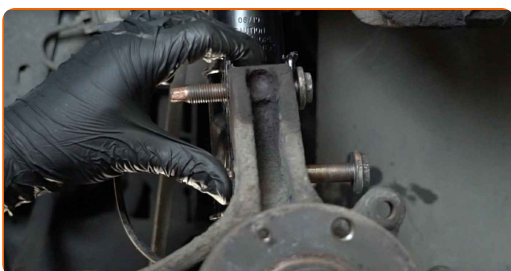
27

Odkręć dolne mocowanie łączące amortyzator ze zwrotnicą. Skorzystaj z klucza oczkowego o numerze 18. Skorzystaj z nasadki o numerze #18. Skorzystaj z klucza grzechotkowego.



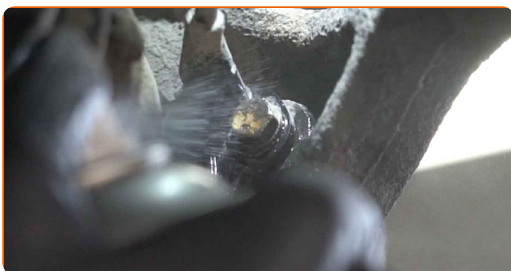
28

Odkręć śrubę mocującą.



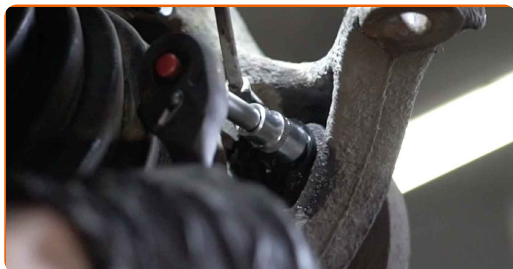
29

Nasmaruj element mocujący czujnik ABS. Użyj drucianej szczotki. Skorzystaj ze spreju WD-40.



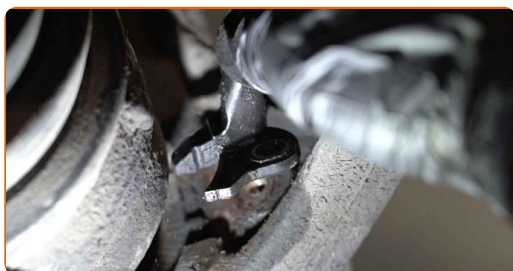
30

Odkręć śrubę czujnika ABS. Skorzystaj z nasadki o numerze #10. Skorzystaj z klucza grzechotkowego.



31

Wymij czujnik ABS ze zwrotnicy.



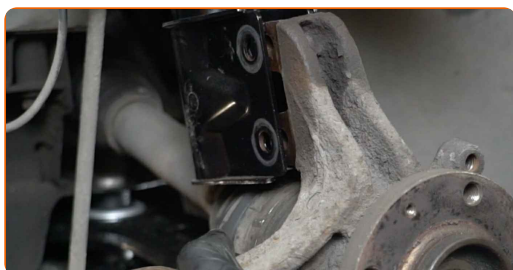
32

Odkręć śrubę mocującą.



33

Odłącz zwrotnicę z kolumny amortyzatora.



34

Wymij zwrotnicę wraz z piastą.



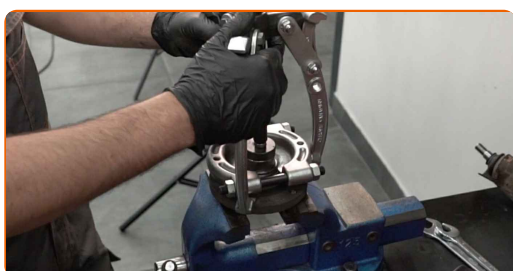
**35**

Wymij piastę koła ze zwrotnicy. Skorzystaj z wybijaka. Użyj młotka.



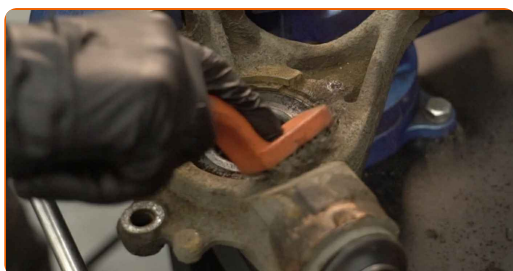
**36**

Wypchnij wewnętrzny pierścień łożyska z piasty koła. Użyj separatora do łożysk. Skorzystaj z trzyramiennego ściągnacza do zębatek.



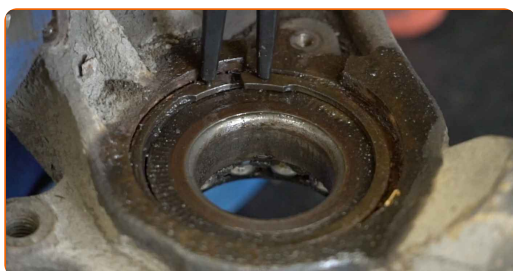
**37**

Wyczyść pierścień zabezpieczający łożysko piasty koła. Użyj drucianej szczotki. Skorzystaj ze spreju WD-40.



**38**

Zdejmij pierścień ustalający łożysko piasty koła. Użyj szczypiec montażowych.



39

Wyciśnij łożysko piasty koła. Użyj zestawu do montażu i demontażu łożysk i tulei.



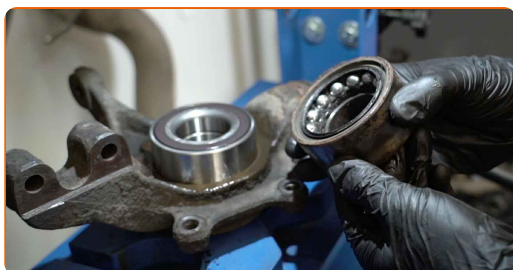
40

Oczyść gniazdo mocujące łożyska piasty. Użyj drucianej szczotki. Skorzystaj ze spreju WD-40.



41

Wciśnij nowe łożysko do piasty koła.



### Wymiana: łożyska koła – PEUGEOT 307 Sedan. Wskazówka od ekspertów z AUTODOC:

- Sprawdź, czy łożysko piasty koła jest prawidłowo ustawione. Staraj się uniknąć jego przesunięcia.
- Zaprzestań dociskania powierzchni łożyska natychmiast po zamontowaniu łożyska w gnieździe montażowym.

**42** Załóż pierścień ustalający łożysko piasty koła. Użyj szczypiec montażowych.



**43** Wyczyść piastę. Skorzystaj ze spreju WD-40.



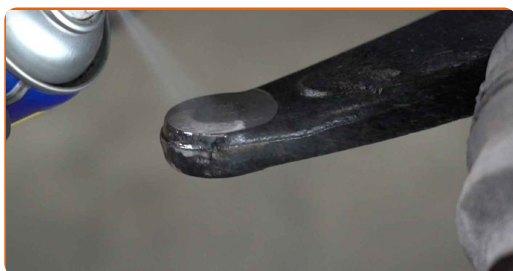
**44** Zainstaluj piastę koła na zwrotnicy. Użyj zestawu do montażu i demontażu łożysk i tulei.



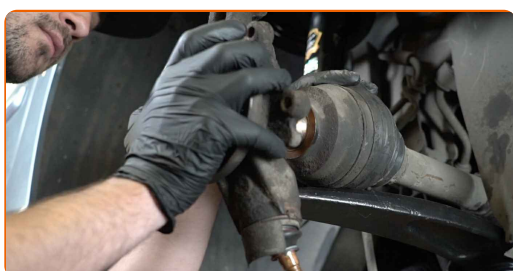
**45** Wyczyść wielowypusty przegubu homokinetycznego wału napędowego. Użyj drucianej szczotki. Skorzystaj ze spreju WD-40.



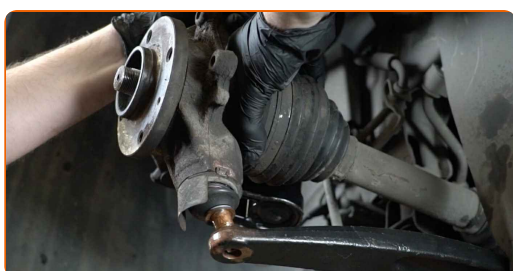
- 46** Wyczyść gniazda mocujące końcówki drążka kierowniczego. Oczyszcz gniazda mocowania i gwint ramienia zawieszenia. Użyj drucianej szczotki. Skorzystaj ze spreju WD-40.



- 47** Zamontuj zwrotnicę wraz z piastą.



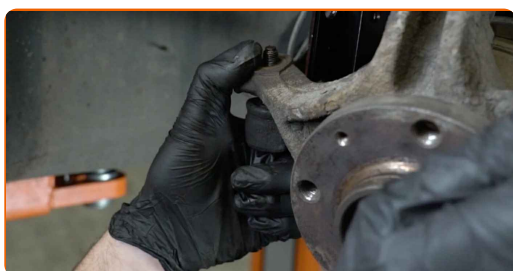
- 48** Zamontuj wał napędowy.



- 49** Podłącz przegub kulowy do wahacza.

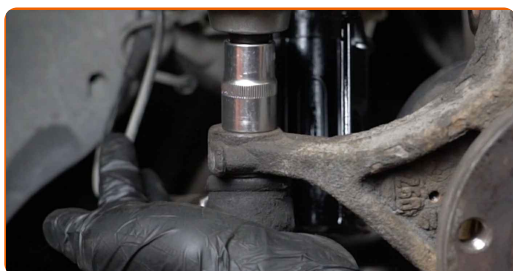


- 50** Podłącz końcówkę drążka kierowniczego do zwrotnicy.

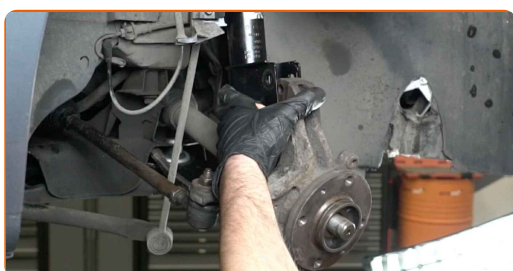




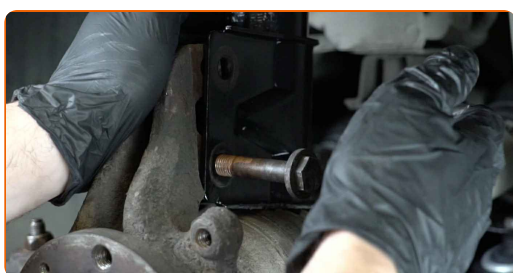
- 51** Wkręć nakrętkę mocującą, która łączy końcówkę drążka kierowniczego ze zwrotnicą koła. Skorzystaj z nasadki o numerze #17. Skorzystaj z klucza grzechotkowego.



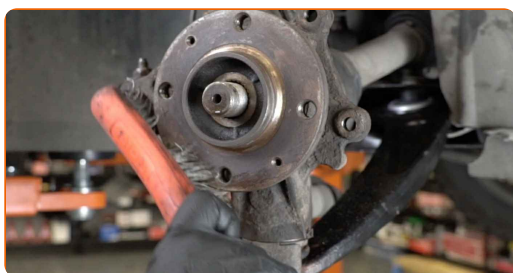
- 52** Zamontuj wspornik amortyzator w zwrotnicy. Użyj łomu.



- 53** Zamontuj śruby mocujące.



- 54** Wyczyść piastę. Użyj drucianej szczotki. Zabezpiecz powierzchnię kontaktową. Zastosuj smar miedziany.



- 55** Zainstaluj tarczę hamulcową.



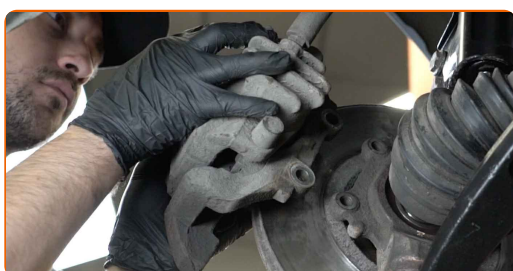
56

Zaciągnij mocowanie tarczy hamulcowej. Skorzystaj z klucza typu Torx T30. Skorzystaj z klucza dynamometrycznego. Dokręć do go momentu 9 Nm.



57

Zamontuj zacisk hamulcowy wraz ze wspornikiem.



58

Zaciągnij mocowanie zacisku hamulcowego. Skorzystaj z klucza typu Torx T50. Skorzystaj z klucza dynamometrycznego. Dokręć do go momentu 105 Nm.

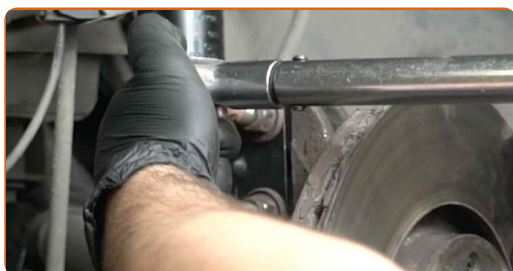


59

Dokręć dolne mocowania łączące amortyzator ze zwrotnicą. Skorzystaj z klucza oczkowego o numerze 18. Skorzystaj z nasadki o numerze #18. Skorzystaj z klucza dynamometrycznego. Dokręć do go momentu 90 Nm.



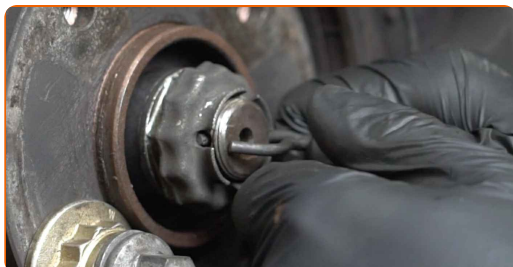
- 60** Dokręć nakrętkę mocującą końcówkę drążka kierowniczego ze zwrotnicą. Skorzystaj z nasadki o numerze #17. Skorzystaj z klucza dynamometrycznego. Dokręć do go momentu 35 Nm.



- 61** Dokręć nakrętkę wału napędowego. Skorzystaj z nasadki o numerze #36. Skorzystaj z klucza dynamometrycznego. Dokręć do go momentu 280 Nm.



- 62** Włóż zawleczkę nakrętki półosi. Użyj łomu. Użyj młotka.

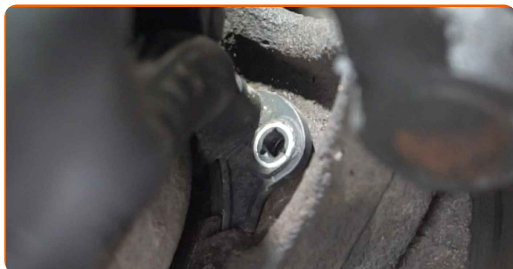


- 63** Wkręć mocowania przegubu kulowego. Skorzystaj z nasadki o numerze #21. Skorzystaj z klucza grzechotkowego.



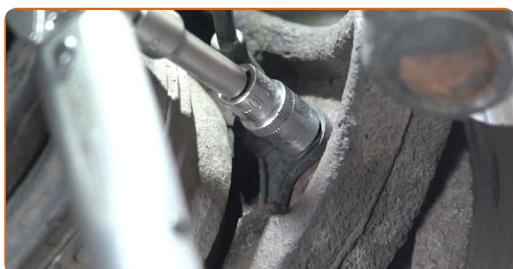
64

Połącz czujnik ABS ze zwrotnicą.



65

Dokręć element mocujący czujnik ABS do zwrotnicy. Skorzystaj z nasadki o numerze #10. Skorzystaj z klucza dynamometrycznego. Dokręć do go momentu 11 Nm.

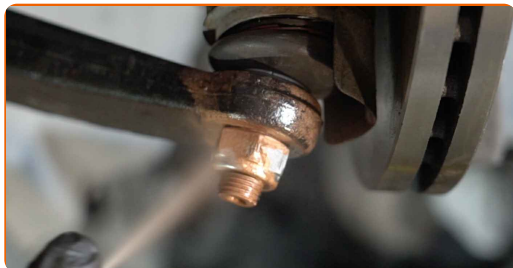


66

Dokręć mocowanie przegubu kulowego. Skorzystaj z nasadki o numerze #21. Skorzystaj z klucza dynamometrycznego. Dokręć do go momentu 50 Nm.

67

Zabezpiecz wszystkie łączenia wahacza. Zabezpiecz mocowania kolumny amortyzatora. Zastosuj smar miedziany.



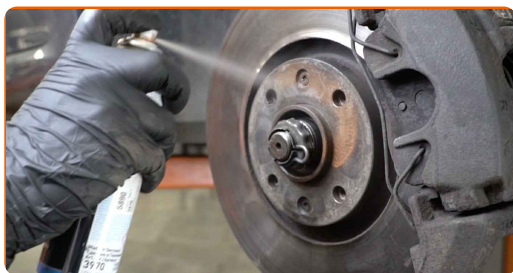
68

Oczyść gniazdo mocujące felgi koła. Użyj drucianej szczotki.



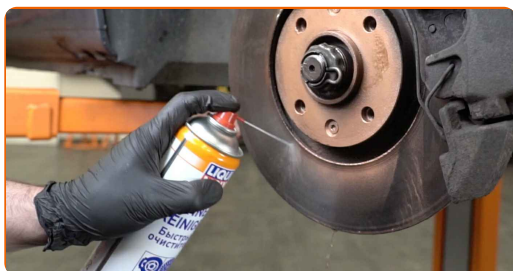
69

Nasmaruj powierzchnię, gdzie tarcza hamulcowa styka się z felgą. Zastosuj smar miedziany.



70

Wyczyść powierzchnię tarczy hamulcowej. Skorzystaj ze środka do czyszczenia hamulców.



### AUTODOC poleca:

- Wymiana: łożyska koła – PEUGEOT 307 Sedan. Po rozpyleniu preparatu odczekaj kilka minut.

71

Zainstaluj koło.



### Wymiana: łożyska koła – PEUGEOT 307 Sedan. Wskazówka od AUTODOC:

- W celu uniknięcia zranienia podczas dokręcania śrub mocujących przytrzymaj koło.

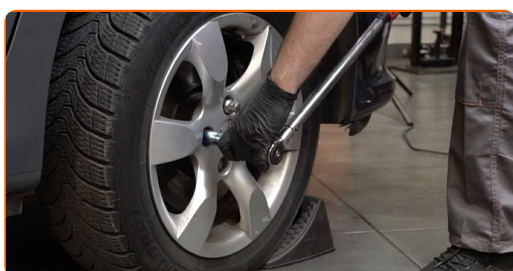
72

Wkręć śruby koła. Skorzystaj z nasadki udarowe do kół #17.



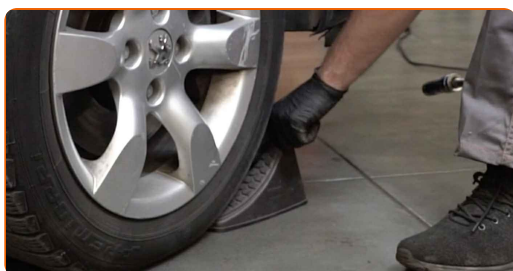
73

Spuść samochód i, działając w porządku krzyżowym, zaciągnij bolce mocujące koła. Skorzystaj z nasadki udarowe do kół #17. Skorzystaj z klucza dynamometrycznego. Dokręć do go momentu 100 Nm.



74

Usuń podnośniki oraz kliny.



**DOBRA ROBOTA!** 

**ZOBACZ WIĘCEJ PORADNIKÓW**

## AUTODOC – NIEDROGIE CZĘŚCI ZAMIENNE WYSOKIEJ JAKOŚCI ONLINE

APLIKACJA MOBILNA AUTODOC: SKORZYSTAJ Z DOSKONAŁYCH  
OKAZJI Z JEDNOCZESNYM WGDODNYM ROBIENIEM ZAKUPÓW



**OGROMNY WYBÓR CZĘŚCI ZAMIENNYCH DO TWOJEGO  
SAMOCHODU**

**ŁOŻYSKO KOŁA: SZEROKI WYBÓR**

### **(i) WYŁĄCZENIE ODPOWIEDZIALNOŚCI:**

Dokument zawiera jedynie zalecenia ogólne, które mogą okazać się pomocne podczas wykonywania prac naprawczych lub przy wymianie części. AUTODOC nie ponosi odpowiedzialności za szkody z tytułu utraconych korzyści, uszczerbku na zdrowiu bądź z tytułu szkody na mieniu, które powstały podczas naprawy lub wymiany części bądź w skutek nieprawidłowego użytkowania lub błędnej interpretacji udostępnionych informacji.

AUTODOC nie ponosi odpowiedzialności za ewentualne błędy i nieścisłości zawarte w tym przewodniku. Niniejsze informacje mają jedynie charakter informacyjny i nie zastępują wskazówek specjalisty.

AUTODOC nie ponosi odpowiedzialności za korzystanie ze sprzętu, narzędzi lub części samochodowych w sposób nieprawidłowy lub zagrażający zdrowiu. AUTODOC zaleca zachowanie ostrożności i przestrzeganie zasad bezpieczeństwa podczas wykonywania prac naprawczych lub wymiany części. Prosimy mieć na uwadze, że części samochodowe niskiej jakości nie będą w stanie zapewnić stosownego bezpieczeństwa w ruchu drogowym.

© Copyright 2022 Wszelkie treści – w tym teksty, zdjęcia i grafiki – chronione są prawami autorskimi. Wszelkie prawa – w szczególności prawa do kopiowania, rozpowszechniania, edytowania i tłumaczenia – stanowią własność AUTODOC GmbH.