



Jak wymienić sworzeń  
wahacza przód w  
**PEUGEOT 308 I**  
**Hatchback (4A, 4C) -**  
poradnik naprawy

## PODOBNY FILMIK INSTRUKTAŻOWY



Niniejszy film przedstawia procedurę wymiany podobnej części samochodowej w innym pojeździe

### Ważne!

Procedura wymiany może być stosowana dla:

PEUGEOT 308 I Hatchback (4A, 4C) 1.6 BioFlex, PEUGEOT 308 I Hatchback (4A, 4C) 1.4 16V, PEUGEOT 308 I Hatchback (4A, 4C) 1.6 16V, PEUGEOT 308 I Hatchback (4A, 4C) 1.6 HDi, PEUGEOT 308 I Hatchback (4A, 4C) 2.0 HDi, PEUGEOT 308 I Hatchback (4A, 4C) 1.6 GTi

Kolejne kroki mogą się różnić w zależności od konstrukcji samochodu.

Niniejszy poradnik został stworzony w oparciu o procedurę wymiany podobnej części samochodowej w: PEUGEOT 307 SW (3H) 2.0 HDi 135

**WYMIANA: SWORZEŃ WAHACZA – PEUGEOT 308 I  
HATCHBACK (4A, 4C). POTRZEBNE NARZĘDZIA:**



- Szczotka druciana
- Sprej WD-40
- Środek do czyszczenia hamulców
- Smar na bazie miedzi
- Klucz dynamometryczny
- Klucz płasko-oczkowy o numerze 18
- Nasadka o numerze 18
- Nasadka o numerze 21
- Nasadka o numerze 36
- Nasadka o numerze 41
- Klucz nasadowy do kół o numerze 17
- Klucz grzechotkowy
- Pokrętka
- Młotek
- Płaskie dłuto
- Wybijak
- Łom
- Ściągacz do przegubów kulowych
- Podnośnik hydrauliczny do skrzyni biegów
- Klin pod koło

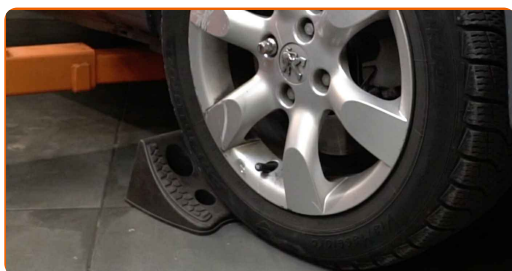
**Kup narzędzia**

Wymiana: sworzeń wahacza – PEUGEOT 308 I Hatchback (4A, 4C). Eksperti z AUTODOC zalecają:

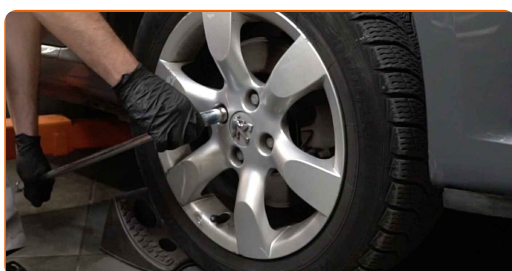
- Procedura wymiany lewego i prawego przegubu kulowego jest identyczna.
- Wszystkie prace powinny być dokonane na zgaszonym silniku.

## WYMIANA: SWORZEŃ WAHACZA – PEUGEOT 308 I HATCHBACK (4A, 4C). UŻYJ NASTĘPUJĄCEJ PROCEDURY:

**1** Zabezpiecz koła klinami.



**2** Poluzuj śruby mocujące koło. Skorzystaj z nasadki udarowe do kół #17.



**3** Podejmij przednią część samochodu i zafiksuj na podporach.

4

Odkręć śruby koła.



**AUTODOC poleca:**

- Ostrzeżenie! Aby uniknąć obrażeń, przytrzymaj koło podczas odkręcania śrub mocujących. PEUGEOT 308 I Hatchback (4A, 4C)

5

Ściągnij koło.



6

Wyczyść zawleczkę nakrętki półosi. Użyj drucianej szczotki.



7

Wymij zawleczkę nakrętki półosi. Skorzystaj z wybijaka.



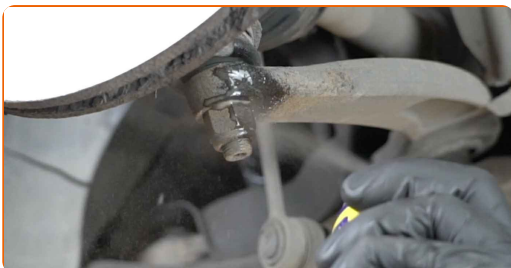
**8** Oczyszczyć element mocujący wał napędowy. Użyć drucianej szczotki. Skorzystać ze spreju WD-40.



**9** Poluzuj nakrętkę wału napędowego. Skorzystaj z nasadki o numerze #36. Skorzystaj z klucza grzechotkowego.



**10** Oczyszczyć wszystkie łączenia wahacza. Użyć drucianej szczotki. Skorzystać ze spreju WD-40.

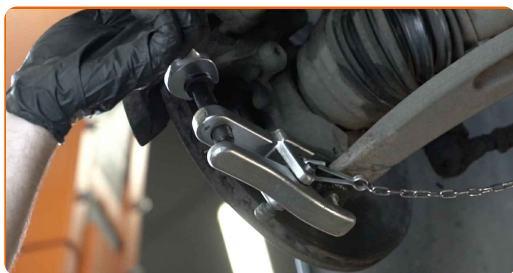


**11** Odkręć mocowanie podłączające przegub kulowy do wahacza. Skorzystaj z nasadki o numerze #21. Skorzystaj z pokrętki.



12

Odłącz przegub sferyczny od ramienia. Skorzystaj ze ściązacza do przegubów kulowych.



13

Podprzyj zwrotnicę. Użyj podnośnika hydraulicznego do skrzyni biegów.



14

Odłącz przegub sferyczny od ramienia. Użyj łomu.



15

Wymij podporę spod zwrotnicy.



Wymiana: sworzeń wahacza – PEUGEOT 308 I Hatchback (4A, 4C). AUTODOC zaleca:

- Płynnie obniż podnośnik hydrauliczny skrzyni biegów, bez szarpania, ażeby uniknąć uszkodzenia zespołów i mechanizmów.



**16** Zdejmij nakrętkę kontruującą przegub kulowy. Użyj łomu.



**17** Wyczyść mocowanie łączące przegub kulowy ze zwrotnicą. Użyj drucianej szczotki. Skorzystaj ze spreju WD-40.



**18** Zbij przegub kulowy. Użyj płaskiego dłuta z metalu roboczego. Użyj młotka.



**19** Odkręć mocowanie przegubu kulowego od zwrotnicy. Skorzystaj z nasadki o numerze #41. Skorzystaj z klucza grzechotkowego.





**20** Wyjmij przegub kulowy.



**21** Wyczyść gniazdo montażowe przegubu kulowego. Użyj drucianej szczotki. Skorzystaj ze spreju WD-40.



**22** Zamontuj nowy przegub kulowy.



**Wymiana: sworzeń wahacza – PEUGEOT 308 I Hatchback (4A, 4C).  
Wskazówka od AUTODOC:**

- Nie zaskadz osłone przegubu kulowego.

**23** Dokręć mocowanie przegubu kulowego. Skorzystaj z nasadki o numerze #41. Skorzystaj z klucza dynamometrycznego. Dokręć do go momentu 230 Nm.



24

Wbij przegub kulowy. Użyj płaskiego dłuta z metalu roboczego. Użyj młotka.



25

Założ nakrętkę kontruującą przegub kulowy. Użyj łomu.



26

Odkręć dolne mocowanie łączące amortyzator ze zwrotnicą. Skorzystaj z klucza oczkowego o numerze 18. Skorzystaj z nasadki o numerze #18. Skorzystaj z klucza grzechotkowego.



27

Podprzej zwrotnicę. Użyj podnośnika hydraulicznego do skrzyni biegów.

28

Usuń śruby mocujące.



**29** Odłącz zwrotnicę z kolumny amortyzatora.



**30** Podłącz przegub kulowy do wahacza.



**31** Wymij podporę spod zwrotnicy.



**AUTODOC poleca:**

- PEUGEOT 308 I Hatchback (4A, 4C) – Nie opuszczaj gwałtownie podnośnika skrzyni biegów, aby uniknąć uszkodzenia elementów i mechanizmów w samochodzie.

**32** Zamontuj wspornik amortyzator w zwrotnicy.



**33** Zamontuj śruby mocujące.



**34** Wkręć element złączny, który łączy kolumnę amortyzatora ze zwrotnicą. Skorzystaj z klucza oczkowego o numerze 18. Skorzystaj z nasadki o numerze #18. Skorzystaj z klucza grzechotkowego.



**35** Dokręć dolne mocowania łączące amortyzator ze zwrotnicą. Skorzystaj z klucza oczkowego o numerze 18. Skorzystaj z nasadki o numerze #18. Skorzystaj z klucza dynamometrycznego. Dokręć do go momentu 90 Nm.



**36** Dokręć nakrętkę wału napędowego. Skorzystaj z nasadki o numerze #36. Skorzystaj z klucza dynamometrycznego. Dokręć do go momentu 280 Nm.



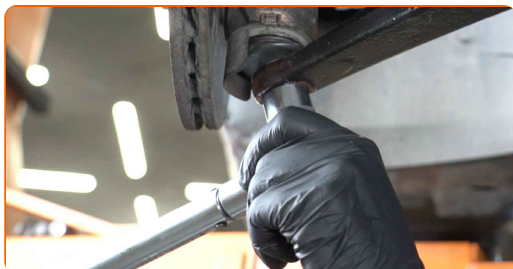
**37** Włóż zawleczkę nakrętki półosi. Użyj łomu. Użyj młotka.



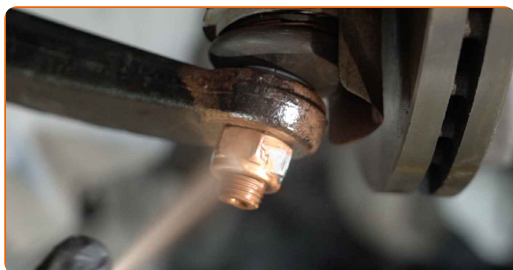
**38** Wkręć mocowania przegubu kulowego. Skorzystaj z nasadki o numerze #21. Skorzystaj z klucza grzechotkowego.



**39** Dokręć mocowanie przegubu kulowego. Skorzystaj z nasadki o numerze #21. Skorzystaj z klucza dynamometrycznego. Dokręć do go momentu 50 Nm.



**40** Zabezpiecz mocowania przegubu kulowego. Zabezpiecz mocowania kolumny amortyzatora. Zastosuj smar miedziany.





**41** Oczyszczyć gniazdo mocujące felgi koła. Użyć drucianej szczotki.



**42** Nasmaruj powierzchnię, gdzie tarcza hamulcowa styka się z felgą. Zastosuj smar miedziany.



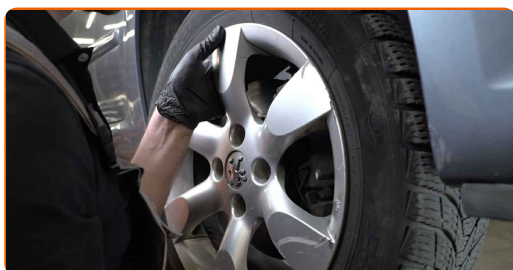
**43** Wyczyść powierzchnię tarczy hamulcowej. Skorzystaj ze środka do czyszczenia hamulców.



Wymiana: sworzeń wahacza – PEUGEOT 308 I Hatchback (4A, 4C).  
Wskazówka:

- Po zastosowaniu spreju, zaczekaj kilka minut.

**44** Zainstaluj koło.



**AUTODOC poleca:**

- Ostrzeżenie! Aby uniknąć obrażeń, przytrzymaj koło podczas wkręcania śrub mocujących. PEUGEOT 308 I Hatchback (4A, 4C)

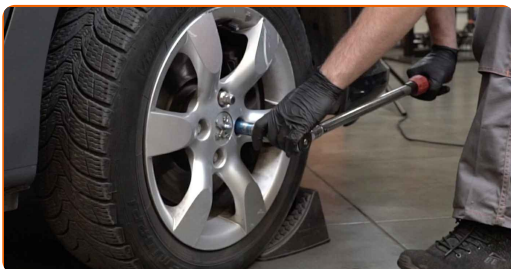
**45**

Wkręć śruby koła. Skorzystaj z nasadki udarowe do kół #17.



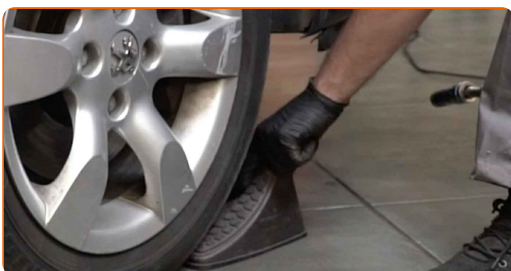
**46**

Spuść samochód i, działając w porządku krzyżowym, zaciągnij bolce mocujące koła. Skorzystaj z nasadki udarowe do kół #17. Skorzystaj z klucza dynamometrycznego. Dokręć do go momentu 100 Nm.



**47**

Usuń podnośniki oraz kliny.



**DOBRA ROBOTA!** 

**ZOBACZ WIĘCEJ PORADNIKÓW**



## AUTODOC – NIEDROGIE CZĘŚCI ZAMIENNE WYSOKIEJ JAKOŚCI ONLINE

APLIKACJA MOBILNA AUTODOC: SKORZYSTAJ Z DOSKONAŁYCH OKAZJI Z JEDNOCZESNYM WGDNYM ROBIENIEM ZAKUPÓW



**+ AUTODOC**

GET IT ON  
**Google Play**

Download on the  
**App Store**

**Download**

**OGROMNY WYBÓR CZĘŚCI ZAMIENNYCH DO TWOJEGO SAMOCHODU**

**SWORZEŃ WAHACZA: SZEROKI WYBÓR**

### **(i) WYŁĄCZENIE ODPOWIEDZIALNOŚCI:**

Dokument zawiera jedynie zalecenia ogólne, które mogą okazać się pomocne podczas wykonywania prac naprawczych lub przy wymianie części. AUTODOC nie ponosi odpowiedzialności za szkody z tytułu utraconych korzyści, uszczerbku na zdrowiu bądź z tytułu szkody na mieniu, które powstały podczas naprawy lub wymiany części bądź w skutek nieprawidłowego użytkowania lub błędnej interpretacji udostępnionych informacji.

AUTODOC nie ponosi odpowiedzialności za ewentualne błędy i nieścisłości zawarte w tym przewodniku. Niniejsze informacje mają jedynie charakter informacyjny i nie zastępują wskazówek specjalisty.

AUTODOC nie ponosi odpowiedzialności za korzystanie ze sprzętu, narzędzi lub części samochodowych w sposób nieprawidłowy lub zagrażający zdrowiu. AUTODOC zaleca zachowanie ostrożności i przestrzeganie zasad bezpieczeństwa podczas wykonywania prac naprawczych lub wymiany części. Prosimy mieć na uwadze, że części samochodowe niskiej jakości nie będą w stanie zapewnić stosownego bezpieczeństwa w ruchu drogowym.

© Copyright 2022 Wszelkie treści – w tym teksty, zdjęcia i grafiki – chronione są prawami autorskimi. Wszelkie prawa – w szczególności prawa do kopiowania, rozpowszechniania, edytowania i tłumaczenia – stanowią własność AUTODOC GmbH.