



Jak wymienić łącznik
stabilizatora przód w
PEUGEOT 308 II
Hatchback - poradnik
naprawy

PODOBNY FILMIK INSTRUKTAŻOWY



Niniejszy film przedstawia procedurę wymiany podobnej części samochodowej w innym pojeździe

Ważne!

Procedura wymiany może być stosowana dla:

PEUGEOT 308 II Hatchback 1.6, PEUGEOT 308 II Hatchback 1.6 THP 125, PEUGEOT 308 II Hatchback 1.2 VTi 72, PEUGEOT 308 II Hatchback 1.6 HDi, PEUGEOT 308 II Hatchback 1.6 HDi / BlueHDi 115, PEUGEOT 308 II Hatchback 1.2 THP 110, PEUGEOT 308 II Hatchback 1.2 THP 130, PEUGEOT 308 II Hatchback 1.6 BlueHDi 120, PEUGEOT 308 II Hatchback 2.0 BlueHDi 150, PEUGEOT 308 II Hatchback 1.6 HDi 100, PEUGEOT 308 II Hatchback 1.6 GT 205, PEUGEOT 308 II Hatchback 2.0 GT HDi 180, PEUGEOT 308 II Hatchback 1.6 THP 150, PEUGEOT 308 II Hatchback 1.6 THP 163, PEUGEOT 308 II Hatchback 1.6 GTi, (+ 5)

Kolejne kroki mogą się różnić w zależności od konstrukcji samochodu.

Niniejszy poradnik został stworzony w oparciu o procedurę wymiany podobnej części samochodowej w: PEUGEOT 307 SW (3H) 2.0 HDi 135

WYMIANA: ŁĄCZNIKA STABILIZATORA – PEUGEOT 308 II HATCHBACK. POTRZEBNE NARZĘDZIA:



- Szczotka druciana
- Sprej WD-40
- Środek do czyszczenia hamulców
- Smar na bazie miedzi
- Klucz płasko-oczkowy o numerze 16
- Nasadka o numerze 15
- Nasadka o numerze 17
- Klucz nasadowy do kół o numerze 17
- Klucz grzechotkowy
- Klin pod koło

Kup narzędzia

Wymiana: łącznika stabilizatora – PEUGEOT 308 II Hatchback. Eksperti z AUTODOC zalecają:

- Wymień łączniki stabilizatora w PEUGEOT 308 II Hatchback parami.
- Procedura wymiana jest identyczna dla obu łączników stabilizatora znajdujących się na tej samej osi.
- Wszystkie prace powinny być dokonane na zgaszonym silniku.

WYMIANA: ŁĄCZNIKA STABILIZATORA – PEUGEOT 308 II HATCHBACK. ZALECANA KOLEJNOŚĆ KROKÓW:

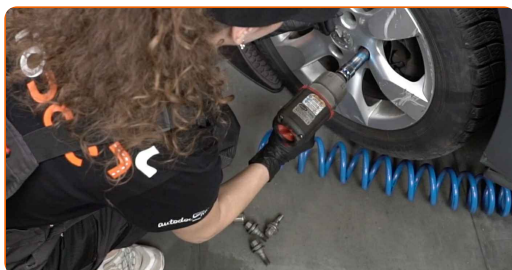
1 Zabezpiecz koła klinami.

2 Poluzuj śruby mocujące koło. Skorzystaj z nasadki udarowe do kół #17.



3 Podejmij przednią część samochodu i zafiksuj na podporach.

4 Odkręć śruby koła.

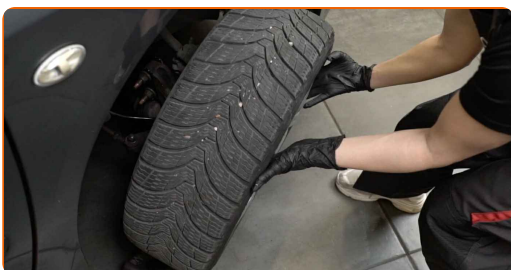


Wymiana: łącznika stabilizatora – PEUGEOT 308 II Hatchback. AUTODOC zaleca:

- Ażeby uniknąć zranienia się, podtrzymaj koło podczas odkręcania śrub.

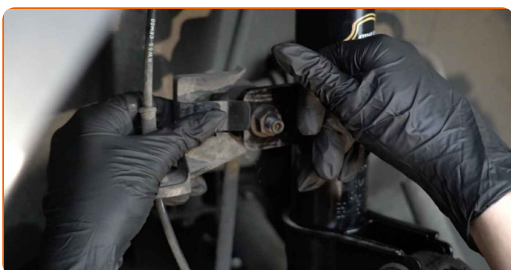
5

Ściągnij koło.



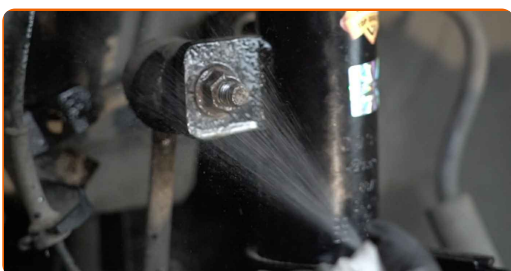
6

Zdejmij wspornik wiązki przewodów ABS.



7

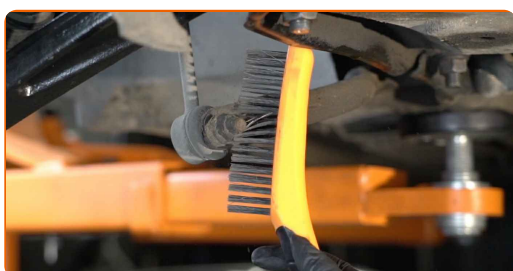
Wyczyść mocowania łącznika stabilizatora. Użyj drucianej szczotki. Skorzystaj ze spreju WD-40.



- 8** Odkręć mocowanie łączące łącznik stabilizatora z kolumną amortyzatora. Skorzystaj z nasadki o numerze #15. Skorzystaj z klucza grzechotkowego.



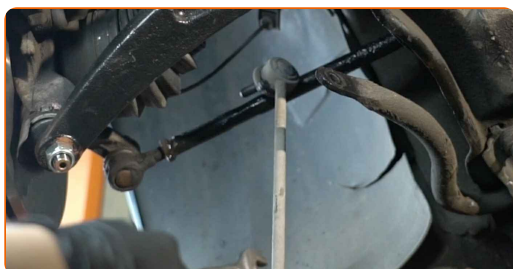
- 9** Wyczyść mocowania łącznika stabilizatora. Użyj druczanej szczotki. Skorzystaj ze spreju WD-40.



- 10** Odkręć mocowanie łączące łącznik stabilizatora z drążkiem stabilizatora. Skorzystaj z klucza oczkowego o numerze 16. Skorzystaj z nasadki o numerze #15. Skorzystaj z klucza grzechotkowego.



- 11** Zdejmij drążek stabilizatora poprzecznego.

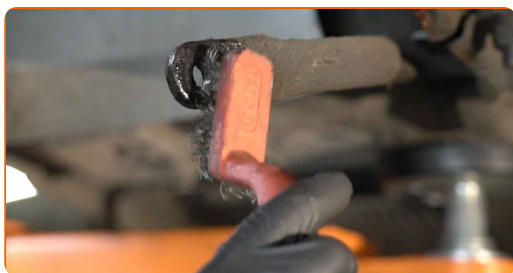


Wymiana: łącznika stabilizatora – PEUGEOT 308 II Hatchback. Wskazówka od ekspertów z AUTODOC:

- Sprawdź stan tulei stabilizatora. W razie potrzeby wymień je.

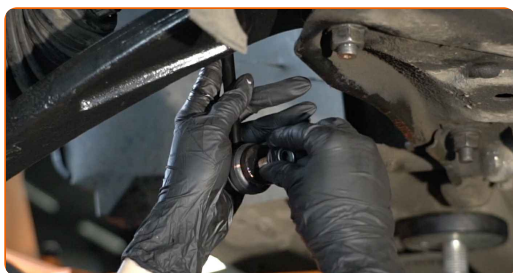
12

Wyczyść gniazda mocujące łącznika stabilizatora. Użyj drucianej szczotki. Skorzystaj ze spreju WD-40.



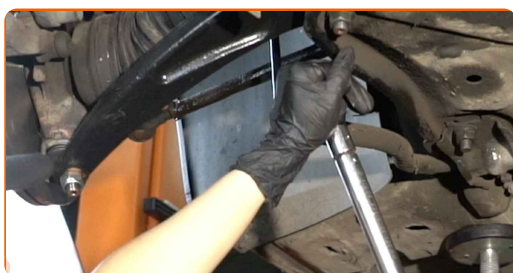
13

Zamontuj nowy drążek, dokręć łączniki.

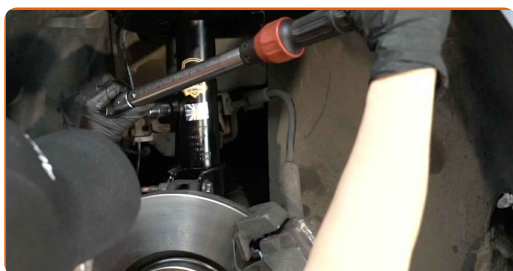


14

Dokręć mocowanie łączące łącznik stabilizatora z drążkiem stabilizatora. Skorzystaj z nasadki o numerze #17. Skorzystaj z klucza dynamometrycznego. Dokręć do go momentu 36 Nm.



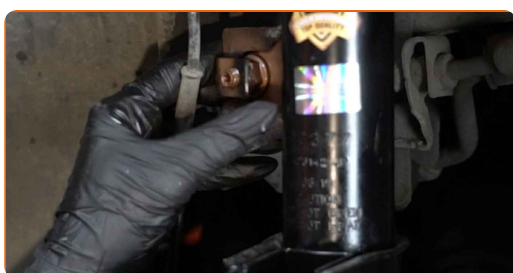
- 15** Dokręć mocowanie łączące łącznik stabilizatora z kolumną amortyzatora. Skorzystaj z nasadki o numerze #17. Skorzystaj z klucza dynamometrycznego. Dokręć do go momentu 36 Nm.



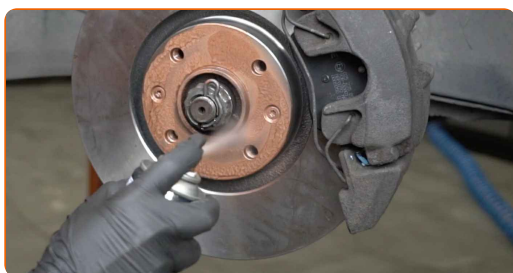
- 16** Nasmaruj wszystkie przeguby łącznika stabilizatora. Zastosuj smar miedziany.



- 17** Zamontuj wspornik wiązki przewodów ABS.



- 18** Nasmaruj powierzchnię, gdzie tarcza hamulcowa styka się z felgą. Zastosuj smar miedziany.



19

Wyczyść powierzchnię tarczy hamulcowej. Skorzystaj ze środka do czyszczenia hamulców.



AUTODOC poleca:

- Wymiana: łącznika stabilizatora – PEUGEOT 308 II Hatchback. Po rozpyleniu preparatu odczekaj kilka minut.

20

Zainstaluj koło.

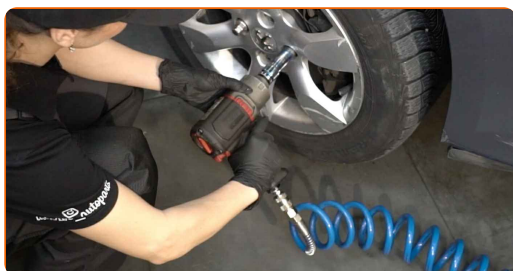


Wymiana: łącznika stabilizatora – PEUGEOT 308 II Hatchback. Wskazówka od AUTODOC:

- W celu uniknięcia zranienia podczas dokręcania śrub mocujących przytrzymaj koło.

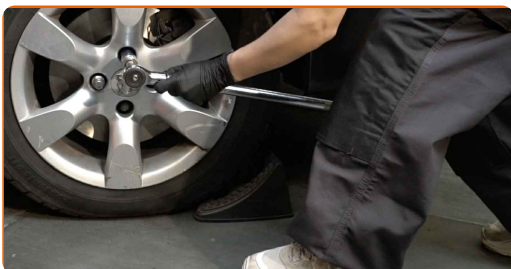
21

Wkręć śruby koła. Skorzystaj z nasadki udarowe do kół #17.



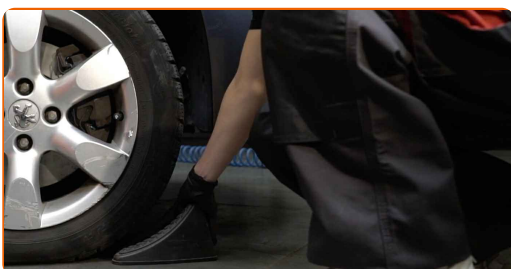
22

Spuść samochód i, działając w porządku krzyżowym, zaciągnij bolce mocujące koła. Skorzystaj z nasadki udarowe do kół #17. Skorzystaj z klucza dynamometrycznego. Dokręć do go momentu 100 Nm.



23

Usuń podnośniki oraz kliny.



DOBRA ROBOTA! 

ZOBACZ WIĘCEJ PORADNIKÓW

AUTODOC – NIEDROGIE CZĘŚCI ZAMIENNE WYSOKIEJ JAKOŚCI ONLINE

APLIKACJA MOBILNA AUTODOC: SKORZYSTAJ Z DOSKONAŁYCH
OKAZJI Z JEDNOCZESNYM WGDODNYM ROBIENIEM ZAKUPÓW



**OGROMNY WYBÓR CZĘŚCI ZAMIENNYCH DO TWOJEGO
SAMOCHODU**

ŁĄCZNIK STABILIZATORA: SZEROKI WYBÓR

(i) WYŁĄCZENIE ODPOWIEDZIALNOŚCI:

Dokument zawiera jedynie zalecenia ogólne, które mogą okazać się pomocne podczas wykonywania prac naprawczych lub przy wymianie części. AUTODOC nie ponosi odpowiedzialności za szkody z tytułu utraconych korzyści, uszczerbku na zdrowiu bądź z tytułu szkody na mieniu, które powstały podczas naprawy lub wymiany części bądź w skutek nieprawidłowego użytkowania lub błędnej interpretacji udostępnionych informacji.

AUTODOC nie ponosi odpowiedzialności za ewentualne błędy i nieścisłości zawarte w tym przewodniku. Niniejsze informacje mają jedynie charakter informacyjny i nie zastępują wskazówek specjalisty.

AUTODOC nie ponosi odpowiedzialności za korzystanie ze sprzętu, narzędzi lub części samochodowych w sposób nieprawidłowy lub zagrażający zdrowiu. AUTODOC zaleca zachowanie ostrożności i przestrzeganie zasad bezpieczeństwa podczas wykonywania prac naprawczych lub wymiany części. Prosimy mieć na uwadze, że części samochodowe niskiej jakości nie będą w stanie zapewnić stosownego bezpieczeństwa w ruchu drogowym.

© Copyright 2022 Wszelkie treści – w tym teksty, zdjęcia i grafiki – chronione są prawami autorskimi. Wszelkie prawa – w szczególności prawa do kopiowania, rozpowszechniania, edytowania i tłumaczenia – stanowią własność AUTODOC GmbH.