



Jak wymienić oleju  
silnikowego i filtra w  
**PEUGEOT 309 I**  
**Hatchback** - poradnik  
naprawy

## PODOBNY FILMIK INSTRUKTAŻOWY



Niniejszy film przedstawia procedurę wymiany podobnej części samochodowej w innym pojeździe

### **Ważne!**

Procedura wymiany może być stosowana dla:

PEUGEOT 309 I Hatchback 1.4, PEUGEOT 309 I Hatchback 1.6, PEUGEOT 309 I Hatchback 1.9, PEUGEOT 309 I Hatchback 1.9 GTI, PEUGEOT 309 I Hatchback 1.9 D, PEUGEOT 309 I Hatchback 1.5, PEUGEOT 309 I Hatchback 1.6 CAT

Kolejne kroki mogą się różnić w zależności od konstrukcji samochodu.

Niniejszy poradnik został stworzony w oparciu o procedurę wymiany podobnej części samochodowej w: PEUGEOT 406 Sedan 2.2

WYMIANA: OLEJU I FILTRA – PEUGEOT 309 I  
HATCHBACK. NARZĘDZIA, KTÓRYCH BĘDZIESZ  
POTRZEBOWAĆ:



- Szczotka druciana
- Uniwersalny spray do czyszczenia
- Klucz dynamometryczny
- Klucz płasko-oczkowy o numerze 22
- Nasadka do filtra oleju 76/14-F
- Klucz grzechotkowy
- Lejek
- Miska na wyciekający olej
- Pokrowiec na błotnik

**Kup narzędzia**

Wymiana: oleju i filtra – PEUGEOT 309 I Hatchback. Eksperti z AUTODOC zalecają:

- Wymień filtr oleju podczas każdej wymiany oleju silnikowego.
- Załóż rękawice, aby uniknąć kontaktu z płynem gorącym.
- Wszystkie prace powinny być dokonane na zgaszonym silniku.

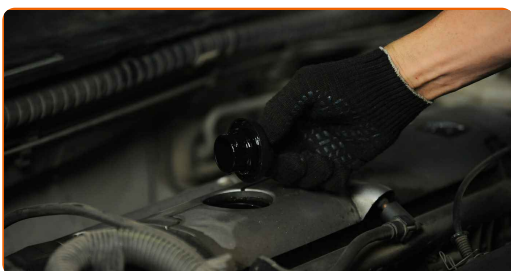
## WYMIANA: OLEJU I FILTRA – PEUGEOT 309 I HATCHBACK. UŻYJ NASTĘPUJĄCEJ PROCEDURY:

1 Otwórz maskę.

2 Skorzystaj z osłony chroniącej zderzak w celu zapobiegnięcia uszkodzenia powłoki lakierniczej oraz plastikowych elementów samochodu.

3 Pociągnij bagnet olejowy w górę.

4 Odkręć korek wlewu.



5 Podnieś samochód przy pomocy podnośnika lub umieść go nad stanowiskiem inspekcyjnym.

**AUTODOC poleca:**

- Samochód musi znajdować się w położeniu poziomym, jeżeli on jest pod kątem, korek spustowy musi okazać się w najniższym punkcie.

- 6** Oczyszczyć powierzchnię otworu spustowego miski olejowej. Użyj drucianej szczotki. Skorzystaj z uniwersalnego preparatu czyszczącego w aerozolu.



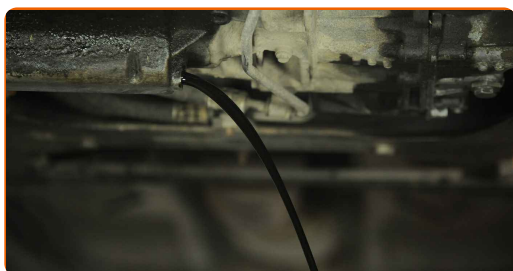
- 7** Podłóż pod otwór spustowy zbiornik na zużyty olej o pojemności do najmniej 5 litrów.



- 8** Odkręć śrubę spustową. Skorzystaj z klucza oczkowego o numerze 22.



- 9** Wylej olej zużyty.



**Wymiana: oleju i filtra – PEUGEOT 309 I Hatchback. Wskazówka:**

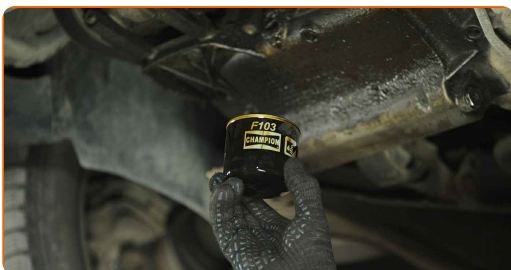
- Uwaga! Olej może być gorący.
- Poczekaj, aż olej całkowicie wycieknie z otworu spustowego.

**10** Wyczyść filtr oleju. Skorzystaj z uniwersalnego preparatu czyszczącego w aerozolu.

**11** Odkręć filtr oleju. Skorzystaj z gniazda 76/14-F. Skorzystaj z klucza grzechotkowego.

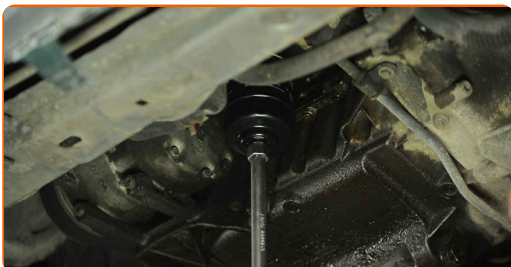


**12** Włóż stary filtr oleju do zbiornika.



**13** Wyczyść gniazdo filtru oleju. Skorzystaj z uniwersalnego preparatu czyszczącego w aerozolu.

**14** Zakręć nowy filtr na jego miejscu. Skorzystaj z gniazda 76/14-F. Przestrzegaj zalecanego momentu dokręcania.



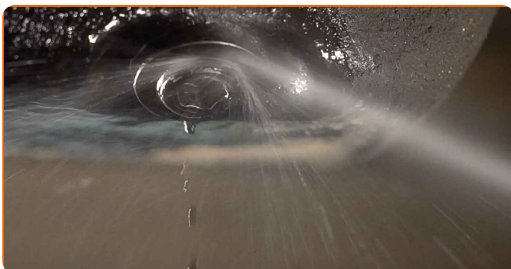
**15** Oczyszczyć powierzchnię otworu spustowego miski olejowej.



**16** Wkręć nowy korek spustowy i go dobrze dokręć. Skorzystaj z klucza oczkowego o numerze 22. Skorzystaj z klucza dynamometrycznego. Dokręć do go momentu 30 Nm.

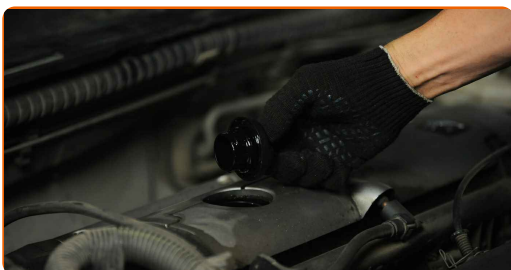


**17** Oczyszczyć powierzchnię otworu spustowego miski olejowej. Skorzystaj z uniwersalnego preparatu czyszczącego w aerozolu.



**18** Obniż samochód.

**19** Zdejmij zaślepkę od filtra oleju.



**20** Wsadź lejek.

21

Wlej do silnika nowy olej w ilości zalecanej przez producenta samochodu.

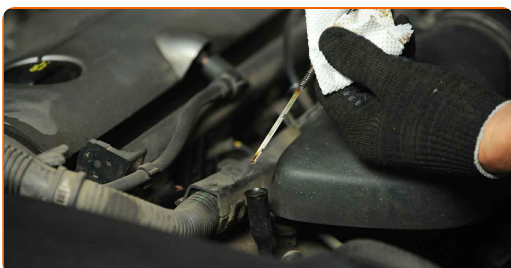


Wymiana: oleju i filtra – PEUGEOT 309 I Hatchback. Wskazówka od ekspertów z AUTODOC:

- Stosuj olej, który jest zalecony przez producenta.

22

Sprawdź poziom oleju przy pomocy bagnetu. W razie potrzeby dolej większą ilość oleju.

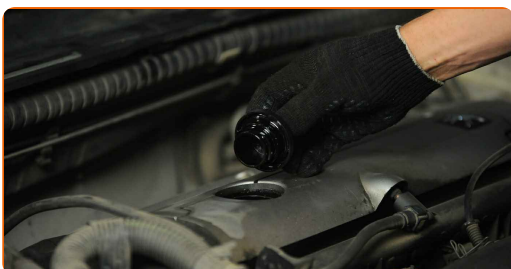


**Uwaga!**

- Poziom oleju powinien znajdować się pomiędzy znacznikami Min i Max.

23

Zamontuj zaślepkę od filtra oleju.





**24** Dokręć korek wlewu.

**25** Włącz silnik na kilka minut. Po dezaktywacji kontrolki ostrzegającej o niskim ciśnieniu oleju zgaś silnik.

**26** Sprawdź poziom oleju za 5 minut po wyłączeniu silnika, posługując się bagnetem poziomu oleju, i przy konieczności dodaj oleju.



### Uwaga!

- Poziom oleju powinien znajdować się pomiędzy znacznikami Min i Max.
- Upewnij się, że korek wlewu jest odpowiednio dokręcony.
- Sprawdź gwintowaną śrubę otworu spustowego oraz uszczelkę filtra oleju pod kątem szczelności. W razie potrzeby ostrożnie je dokręć.

**27** Zdejmij osłonę chroniącą zderzak.

**28** Zamknij maskę.

Wymiana: oleju i filtra – PEUGEOT 309 I Hatchback. Wskazówka od AUTODOC:

- Prosimy zauważyć, że kontrolka ostrzegająca o niskim ciśnieniu oleju w układzie smarowania może być aktywna przez dłuższy czas niż zwykle. Po kilku sekundach olej wypełni wszystkie kanały, a kontrolka zgaśnie.
- W celu ochrony środowiska przed zanieczyszczeniem upewnij się, że oddałeś zużyte filtry do specjalnych punktów składowania odpadów.

**DOBRA ROBOTA!** 

**ZOBACZ WIĘCEJ PORADNIKÓW**

## AUTODOC – NIEDROGIE CZĘŚCI ZAMIENNE WYSOKIEJ JAKOŚCI ONLINE

APLIKACJA MOBILNA AUTODOC: SKORZYSTAJ Z DOSKONAŁYCH  
OKAZJI Z JEDNOCZESNYM WGDNYM ROBIENIEM ZAKUPÓW



**+ AUTODOC**

GET IT ON  
**Google Play**

Download on the  
**App Store**

**Download**

**OGROMNY WYBÓR CZĘŚCI ZAMIENNYCH DO TWOJEGO  
SAMOCHODU**

**FILTR OLEJU: SZEROKI WYBÓR**

### **(i) WYŁĄCZENIE ODPOWIEDZIALNOŚCI:**

Dokument zawiera jedynie zalecenia ogólne, które mogą okazać się pomocne podczas wykonywania prac naprawczych lub przy wymianie części. AUTODOC nie ponosi odpowiedzialności za szkody z tytułu utraconych korzyści, uszczerbku na zdrowiu bądź z tytułu szkody na mieniu, które powstały podczas naprawy lub wymiany części bądź w skutek nieprawidłowego użytkowania lub błędnej interpretacji udostępnionych informacji.

AUTODOC nie ponosi odpowiedzialności za ewentualne błędy i nieścisłości zawarte w tym przewodniku. Niniejsze informacje mają jedynie charakter informacyjny i nie zastępują wskazówek specjalisty.

AUTODOC nie ponosi odpowiedzialności za korzystanie ze sprzętu, narzędzi lub części samochodowych w sposób nieprawidłowy lub zagrażający zdrowiu. AUTODOC zaleca zachowanie ostrożności i przestrzeganie zasad bezpieczeństwa podczas wykonywania prac naprawczych lub wymiany części. Prosimy mieć na uwadze, że części samochodowe niskiej jakości nie będą w stanie zapewnić stosownego bezpieczeństwa w ruchu drogowym.

© Copyright 2023 Wszelkie treści – w tym teksty, zdjęcia i grafiki – chronione są prawami autorskimi. Wszelkie prawa – w szczególności prawa do kopiowania, rozpowszechniania, edytowania i tłumaczenia – stanowią własność AUTODOC SE.