

 **AUTODOC CLUB**

Jak wymienić filtr paliwa
w **PEUGEOT 405 I Sedan**
(15B) - poradnik naprawy

PODOBNY FILMIK INSTRUKTAŻOWY



Niniejszy film przedstawia procedurę wymiany podobnej części samochodowej w innym pojeździe

 Ważne!

Procedura wymiany może być stosowana dla:

PEUGEOT 405 I Sedan (15B) 1.8 Turbo diesel, PEUGEOT 405 I Sedan (15B) 1.9 Diesel

Kolejne kroki mogą się różnić w zależności od konstrukcji samochodu.

Niniejszy poradnik został stworzony w oparciu o procedurę wymiany podobnej części samochodowej w: CITROËN Berlingo / Berlingo First Van (M_) 1.9 D

WYMIANA: FILTRA PALIWA – PEUGEOT 405 I SEDAN
(15B). NARZĘDZIA, KTÓRYCH MOŻESZ
POTRZEBOWAĆ:



- Uniwersalny spray do czyszczenia
- Klucz dynamometryczny
- Bit imbusowy numerze h4
- Klucz grzechotkowy
- Strzykawka do płynów
- Pokrowiec na błotnik

Kup narzędzia

Wymiana: filtra paliwa – PEUGEOT 405 I Sedan (15B). Wskazówka od AUTODOC:

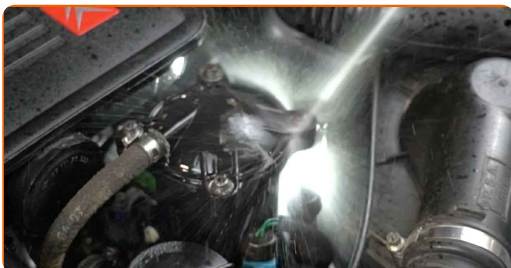
- Sprawdź, czy wystarczy przestrzeni na wentylację. Opary paliwa są szkodliwe.
- Uwaga: wszystkie prace na samochodzie – PEUGEOT 405 I Sedan (15B) – powinny być wykonywane przy zgaszonym silniku.

WYMIANĘ NALEŻY PRZEPROWADZAĆ W TEJ KOLEJNOŚCI:

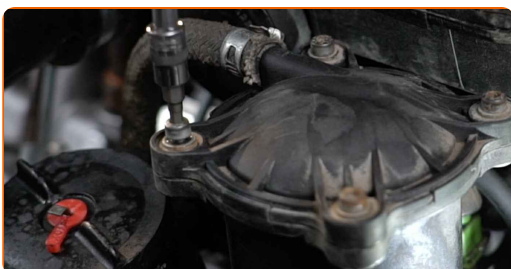
1 Otwórz maskę.

2 Skorzystaj z osłony chroniącej zderzak w celu zapobiegnięcia uszkodzenia powłoki lakierniczej oraz plastikowych elementów samochodu.

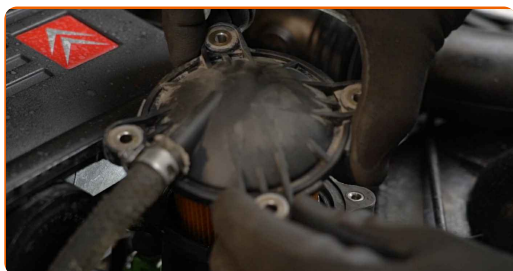
3 Oczyszcz obudowę filtra paliwa oraz jego osłonę. Skorzystaj z uniwersalnego preparatu czyszczącego w aerozolu.



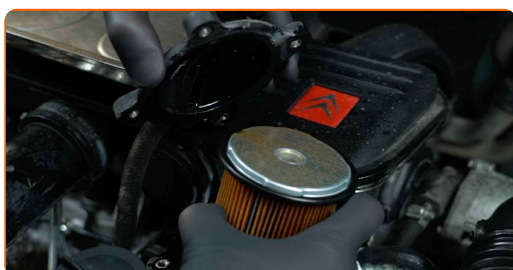
4 Odkręć elementy mocujące pokrywę filtra paliwa. Skorzystaj z klucza sześciokątnej typu HEX o numerze H4. Skorzystaj z klucza grzechotkowego.



5 Zdejmij pokrywę obudowy filtra paliwa.



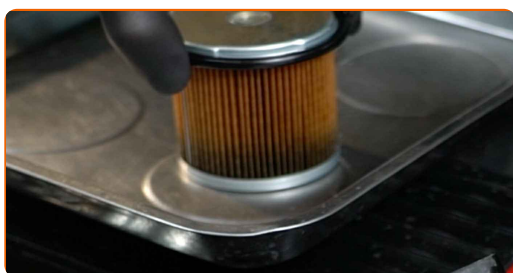
6 Wyjmij filtr paliwa.



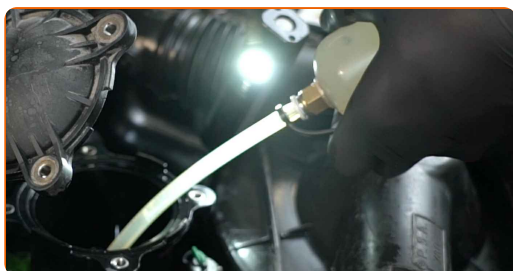
Wymiana: filtra paliwa – PEUGEOT 405 I Sedan (15B). AUTODOC zaleca:

- Bądź ostrożny! Paliwo może wyciec z obudowy filtra oraz przewodów.

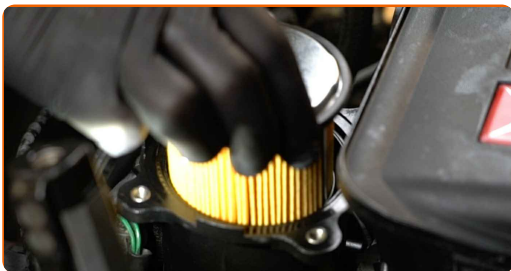
7 Włóż stary kartridż filtra do zbiornika.



8 Wypompuj paliwo z obudowy filtra paliwa. Użyj strzykawkę do płynów.



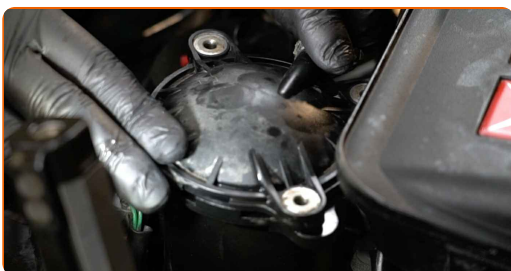
9 Zainstaluj nowy filtr paliwa.



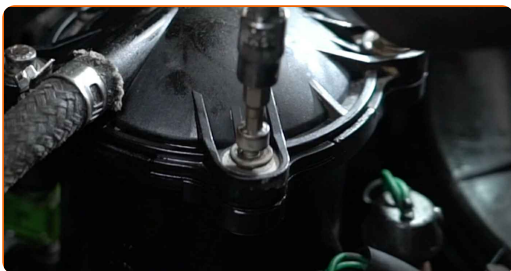
AUTODOC poleca:

- Upewnij się, że filtr paliwa jest prawidłowo ustawiony. Weź pod uwagę oznaczenie kierunku przepływu paliwa.
- W trakcie instalacji zadbaj o to, aby zapobiec przedostaniu się pyłu i brudu do wnętrza obudowy filtra paliwa.
- PEUGEOT 405 I Sedan (15B) – Ważne jest używanie wyłącznie wysokiej jakości części samochodowych.

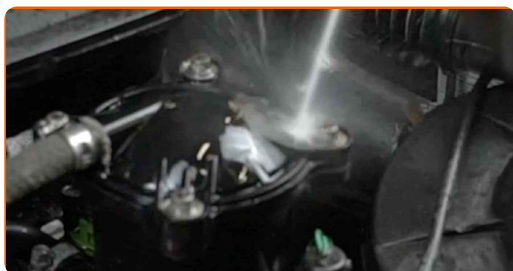
10 Zainstaluj i zakręć pokrywę obudowy filtra paliwa.



11 Dokręć śruby pokrywy obudowy filtra paliwa. Skorzystaj z klucza sześciokątnego typu HEX o numerze H4. Skorzystaj z klucza dynamometrycznego. Dokręć do go momentu 9 Nm.



12 Oczyszczyć obudowę filtra paliwa oraz jego osłonę. Skorzystaj z uniwersalnego preparatu czyszczącego w aerozolu.



13 Ręcznie napełnij układ paliwowy.



14 Włącz silnik na kilka minut. Jest to niezbędne, aby upewnić się, że części odpowiednio pracują.

Wymiana: filtra paliwa – PEUGEOT 405 I Sedan (15B). Profesjoniści zalecają:

- W celu ochrony środowiska przed zanieczyszczeniem upewnij się, że oddałeś zużyte filtry do specjalnych punktów składowania odpadów.

15 Zgaś silnik.

16 Zdejmij osłonę chroniącą zderzak.

17 Zamknij maskę.

DOBRA ROBOTA! 

ZOBACZ WIĘCEJ PORADNIKÓW

AUTODOC – NIEDROGIE CZĘŚCI ZAMIENNE WYSOKIEJ JAKOŚCI ONLINE

APLIKACJA MOBILNA AUTODOC: SKORZYSTAJ Z DOSKONAŁYCH OKAZJI Z JEDNOCZESNYM WGDODNYM ROBIENIEM ZAKUPÓW



+ AUTODOC

GET IT ON
Google Play

Download on the
App Store

Download

OGROMNY WYBÓR CZĘŚCI ZAMIENNYCH DO TWOJEGO SAMOCHODU

FILTR PALIWA: SZEROKI WYBÓR

(i) WYŁĄCZENIE ODPOWIEDZIALNOŚCI:

Dokument zawiera jedynie zalecenia ogólne, które mogą okazać się pomocne podczas wykonywania prac naprawczych lub przy wymianie części. AUTODOC nie ponosi odpowiedzialności za szkody z tytułu utraconych korzyści, uszczerbku na zdrowiu bądź z tytułu szkody na mieniu, które powstały podczas naprawy lub wymiany części bądź w skutek nieprawidłowego użytkowania lub błędnej interpretacji udostępnionych informacji.

AUTODOC nie ponosi odpowiedzialności za ewentualne błędy i nieścisłości zawarte w tym przewodniku. Niniejsze informacje mają jedynie charakter informacyjny i nie zastępują wskazówek specjalisty.

AUTODOC nie ponosi odpowiedzialności za korzystanie ze sprzętu, narzędzi lub części samochodowych w sposób nieprawidłowy lub zagrażający zdrowiu. AUTODOC zaleca zachowanie ostrożności i przestrzeganie zasad bezpieczeństwa podczas wykonywania prac naprawczych lub wymiany części. Prosimy mieć na uwadze, że części samochodowe niskiej jakości nie będą w stanie zapewnić stosownego bezpieczeństwa w ruchu drogowym.

© Copyright 2023 Wszelkie treści – w tym teksty, zdjęcia i grafiki – chronione są prawami autorskimi. Wszelkie prawa – w szczególności prawa do kopiowania, rozpowszechniania, edytowania i tłumaczenia – stanowią własność AUTODOC SE.