



Jak wymienić bębny  
hamulcowe w **PEUGEOT**  
**405 II Kombi (4E)** -  
poradnik naprawy

## PODOBNY FILMIK INSTRUKTAŻOWY



Niniejszy film przedstawia procedurę wymiany podobnej części samochodowej w innym pojeździe

** Ważne!**

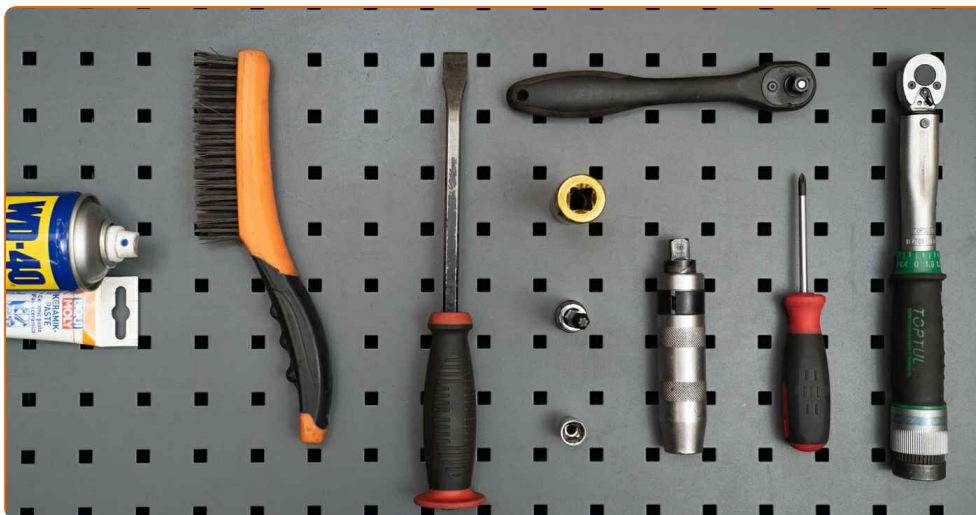
Procedura wymiany może być stosowana dla:

PEUGEOT 405 II Kombi (4E) 1.9 D, PEUGEOT 405 II Kombi (4E) 1.9 TD, PEUGEOT 405 II Kombi (4E) 1.4, PEUGEOT 405 II Kombi (4E) 1.6, PEUGEOT 405 II Kombi (4E) 1.8

Kolejne kroki mogą się różnić w zależności od konstrukcji samochodu.

Niniejszy poradnik został stworzony w oparciu o procedurę wymiany podobnej części samochodowej w: CITROËN Berlingo / Berlingo First Van (M\_) 1.9 D

**WYMIANA: BĘNA HAMULCOWEGO – PEUGEOT 405 II  
KOMBI (4E). LISTA NARZĘDZI, KTÓRYCH BĘDZIESZ  
POTRZEBOWAĆ:**



- Szczotka druciana
- Sprej WD-40
- Smar ceramiczny
- Klucz dynamometryczny
- Nasadka o numerze 12
- Bity typu Torx T30
- Klucz nasadowy do kół o numerze 19
- Klucz grzechotkowy
- Śrubokręt Krzyżakowy
- Śrubokręt udarowy
- Łom
- Klin pod koło

**Kup narzędzia**

**AUTODOC poleca:**

- Wymień bębny hamulcowe w PEUGEOT 405 II Kombi (4E) po parze na tylnej osi. Nie zważaj na stan części. Zapewni to lepsze hamowanie.
- Procedura wymiany jest identyczna dla prawego i lewego bębna hamulcowego na tej samej osi.
- Wymieniając bębny hamulcowe, pamiętaj również o wymianie szczęk hamulcowych.
- Wymiana: bębna hamulcowego – PEUGEOT 405 II Kombi (4E). Podejmij następujące kroki:

**WYMIANĘ NALEŻY PRZEPROWADZAĆ W TEJ KOLEJNOŚCI:**

**1** Zabezpiecz koła klinami.

**2** Poluzuj śruby mocujące koło. Skorzystaj z nasadki udarowe do kół #19.



**3** Podnieś samochód.

Wymiana: bębna hamulcowego – PEUGEOT 405 II Kombi (4E). Wskazówka od AUTODOC:

- Jeśli używasz podnośnika, upewnij się, że stoi on na płaskiej powierzchni bez żadnych nierówności.
- Pamiętaj, aby dodatkowo zabezpieczyć samochód za pomocą podpór.

4

Odkręć śruby koła.



AUTODOC poleca:

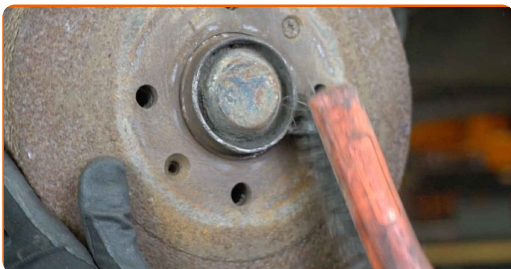
- Ostrzeżenie! Aby uniknąć obrażeń, przytrzymaj koło podczas odkręcania śrub mocujących. PEUGEOT 405 II Kombi (4E)

5

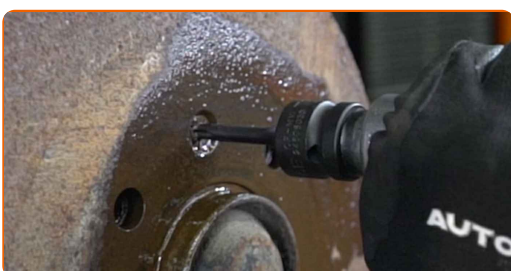
Ściągnij koło.



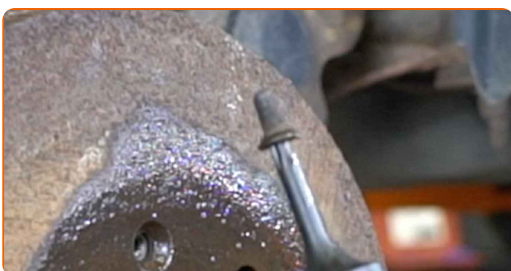
**6** Wyczyść elementy mocujące bębna hamulcowego. Użyj drucianej szczotki. Skorzystaj ze spreju WD-40.



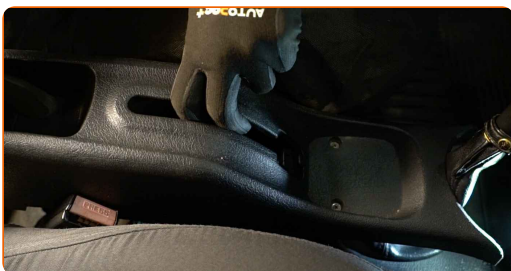
**7** Odkręć elementy mocujące bębna hamulcowego. Skorzystaj z klucza typu Torx T30. Skorzystaj z wkrętaka udarowego.



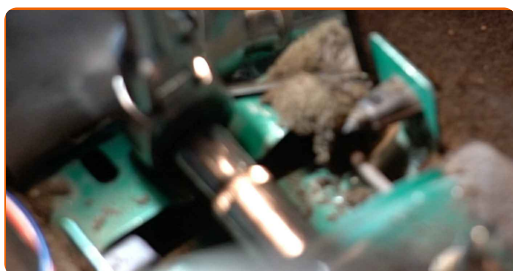
**8** Usuń śruby mocujące.



**9** Odkręć i wyciągnij elementy mocujące konsoli środkowej. Skorzystaj z wkrętaka krzyżakowego.



- 10** Poluzuj nakrętkę regulacyjną linki hamulca postojowego. Skorzystaj z nasadki o numerze #12. Skorzystaj z klucza grzechotkowego.



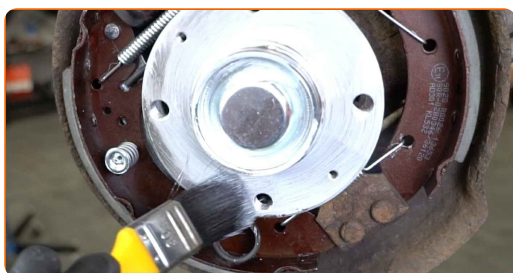
- 11** Zdejmij bęben hamulcowy. Użyj łomu.



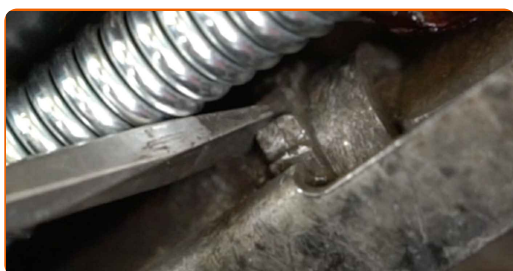
- 12** Wyczyść piastę. Użyj drucianej szczotki.



- 13** Zabezpiecz powierzchnię kontaktową. Użyj smaru ceramicznego.



- 14** Dopasuj regulator szczęk hamulcowych. Użyj łomu.





**15** Zamontuj bęben hamulcowy.



**16** Zamontuj śruby mocujące.



**17** Dokręć elementy mocujące bębna hamulcowego. Skorzystaj z klucza typu Torx T30. Skorzystaj z klucza dynamometrycznego. Dokręć do go momentu 10 Nm.



**18** Zabezpiecz powierzchnię, gdzie felga styka się z bębnem hamulcowym. Użyj smaru ceramicznego.



**19** Zainstaluj koło.





**AUTODOC poleca:**

- Ostrzeżenie! Aby uniknąć obrażeń, przytrzymaj koło podczas wkręcania śrub mocujących. PEUGEOT 405 II Kombi (4E)

**20**

Wkręć śruby koła. Skorzystaj z nasadki udarowe do kół #19.



**Wymiana: bębna hamulcowego – PEUGEOT 405 II Kombi (4E). Wskazówka:**

- Nie włączając silnika, naciśnij kilka razy pedał hamulca, aż poczujesz znaczną oporność.

**21**

Dopasuj nakrętkę regulacyjną linki hamulca postojowego. Skorzystaj z nasadki o numerze #12. Skorzystaj z klucza grzechotkowego.



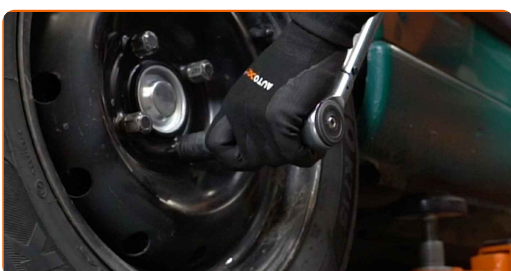
22

Zamontuj konsolę środkową i wkręć jej elementy mocujące. Skorzystaj z wkrętaka krzyżakowego.



23

Spuść samochód i, działając w porządku krzyżowym, zaciągnij bolce mocujące koła. Skorzystaj z nasadki udarowej do kół #19. Skorzystaj z klucza dynamometrycznego. Dokręć do go momentu 90 Nm.



24

Usuń podnośniki oraz kliny.



**DOBRA ROBOTA!** 

**ZOBACZ WIĘCEJ PORADNIKÓW**

## AUTODOC – NIEDROGIE CZĘŚCI ZAMIENNE WYSOKIEJ JAKOŚCI ONLINE

APLIKACJA MOBILNA AUTODOC: SKORZYSTAJ Z DOSKONAŁYCH OKAZJI Z JEDNOCZESNYM WGDODNYM ROBIENIEM ZAKUPÓW



**+ AUTODOC**

GET IT ON  
**Google Play**

Download on the  
**App Store**

**Download**

**OGROMNY WYBÓR CZĘŚCI ZAMIENNYCH DO TWOJEGO SAMOCHODU**

**BĘDNY HAMULCOWE: SZEROKI WYBÓR**

### **(i) WYŁĄCZENIE ODPOWIEDZIALNOŚCI:**

Dokument zawiera jedynie zalecenia ogólne, które mogą okazać się pomocne podczas wykonywania prac naprawczych lub przy wymianie części. AUTODOC nie ponosi odpowiedzialności za szkody z tytułu utraconych korzyści, uszczerbku na zdrowiu bądź z tytułu szkody na mieniu, które powstały podczas naprawy lub wymiany części bądź w skutek nieprawidłowego użytkowania lub błędnej interpretacji udostępnionych informacji.

AUTODOC nie ponosi odpowiedzialności za ewentualne błędy i nieścisłości zawarte w tym przewodniku. Niniejsze informacje mają jedynie charakter informacyjny i nie zastępują wskazówek specjalisty.

AUTODOC nie ponosi odpowiedzialności za korzystanie ze sprzętu, narzędzi lub części samochodowych w sposób nieprawidłowy lub zagrażający zdrowiu. AUTODOC zaleca zachowanie ostrożności i przestrzeganie zasad bezpieczeństwa podczas wykonywania prac naprawczych lub wymiany części. Prosimy mieć na uwadze, że części samochodowe niskiej jakości nie będą w stanie zapewnić stosownego bezpieczeństwa w ruchu drogowym.

© Copyright 2023 Wszelkie treści – w tym teksty, zdjęcia i grafiki – chronione są prawami autorskimi. Wszelkie prawa – w szczególności prawa do kopiowania, rozpowszechniania, edytowania i tłumaczenia – stanowią własność AUTODOC SE.