



Jak wymienić bębny  
hamulcowe w **PEUGEOT**  
**406 Sedan** - poradnik  
naprawy

## PODOBNY FILMIK INSTRUKTAŻOWY



Niniejszy film przedstawia procedurę wymiany podobnej części samochodowej w innym pojeździe

** Ważne!**

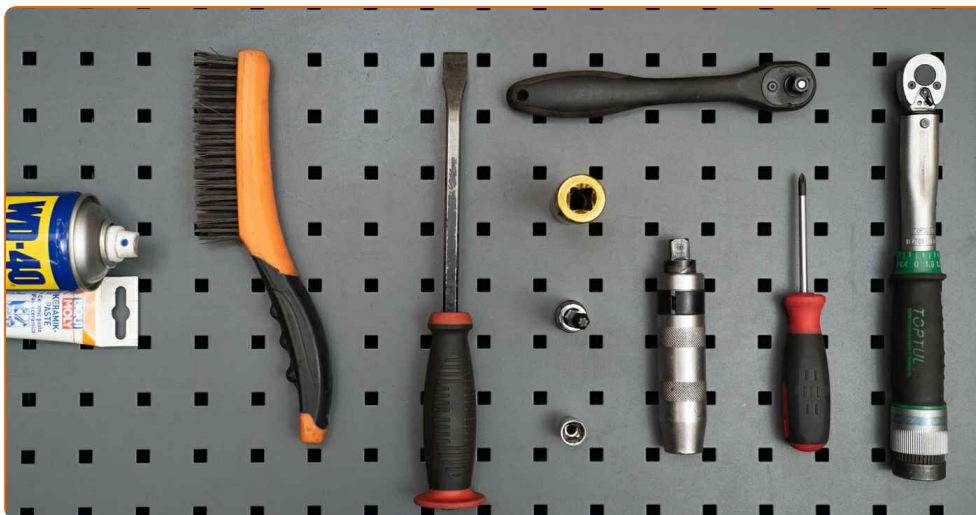
Procedura wymiany może być stosowana dla:

PEUGEOT 406 Sedan 1.6, PEUGEOT 406 Sedan 1.8 16V, PEUGEOT 406 Sedan 1.9 TD,  
PEUGEOT 406 Sedan 1.8, PEUGEOT 406 Sedan 2.0 16V, PEUGEOT 406 Sedan 1.9 D

Kolejne kroki mogą się różnić w zależności od konstrukcji samochodu.

Niniejszy poradnik został stworzony w oparciu o procedurę wymiany podobnej części samochodowej w: CITROËN Berlingo / Berlingo First Van (M\_) 1.9 D

**WYMIANA: BĘBNA HAMULCOWEGO – PEUGEOT 406  
SEDAN. LISTA NARZĘDZI, KTÓRYCH BĘDZIESZ  
POTRZEBOWAĆ:**



- Szczotka druciana
- Sprej WD-40
- Smar ceramiczny
- Klucz dynamometryczny
- Nasadka o numerze 12
- Bity typu Torx T30
- Klucz nasadowy do kół o numerze 19
- Klucz grzechotkowy
- Śrubokręt Krzyżakowy
- Śrubokręt udarowy
- Łom
- Klin pod koło

**Kup narzędzia**

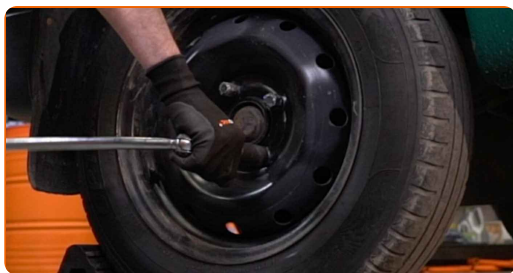
**AUTODOC poleca:**

- Wymień bębny hamulcowe w PEUGEOT 406 Sedan po parze na tylnej osi. Nie zważaj na stan części. Zapewni to lepsze hamowanie.
- Procedura wymiany jest identyczna dla prawego i lewego bębna hamulcowego na tej samej osi.
- Wymieniając bębny hamulcowe, pamiętaj również o wymianie szczęk hamulcowych.
- Wymiana: bębna hamulcowego – PEUGEOT 406 Sedan. Podejmij następujące kroki:

**WYMIANĘ NALEŻY PRZEPROWADZAĆ W TEJ KOLEJNOŚCI:**

**1** Zabezpiecz koła klinami.

**2** Poluzuj śruby mocujące koło. Skorzystaj z nasadki udarowe do kół #19.



**3** Podnieś samochód.

Wymiana: bębna hamulcowego – PEUGEOT 406 Sedan. Wskazówka od AUTODOC:

- Jeśli używasz podnośnika, upewnij się, że stoi on na płaskiej powierzchni bez żadnych nierówności.
- Pamiętaj, aby dodatkowo zabezpieczyć samochód za pomocą podpór.

4

Odkręć śruby koła.



AUTODOC poleca:

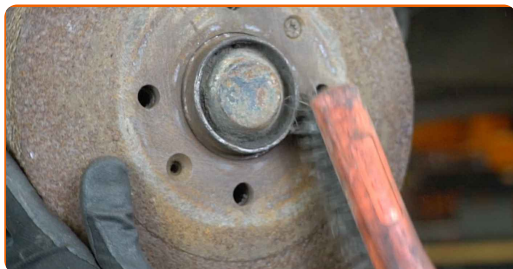
- Ostrzeżenie! Aby uniknąć obrażeń, przytrzymaj koło podczas odkręcania śrub mocujących. PEUGEOT 406 Sedan

5

Ściągnij koło.



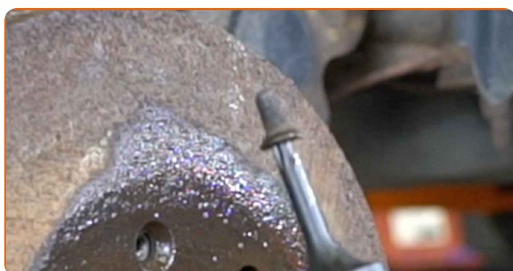
**6** Wyczyść elementy mocujące bębna hamulcowego. Użyj drucianej szczotki. Skorzystaj ze spreju WD-40.



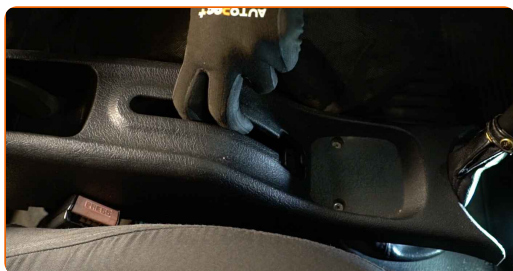
**7** Odkręć elementy mocujące bębna hamulcowego. Skorzystaj z klucza typu Torx T30. Skorzystaj z wkrętaka udarowego.



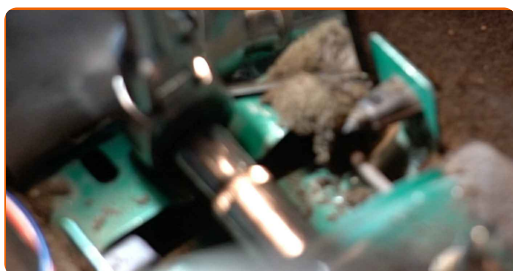
**8** Usuń śruby mocujące.



**9** Odkręć i wyciągnij elementy mocujące konsoli środkowej. Skorzystaj z wkrętaka krzyżakowego.



- 10** Poluzuj nakrętkę regulacyjną linki hamulca postojowego. Skorzystaj z nasadki o numerze #12. Skorzystaj z klucza grzechotkowego.



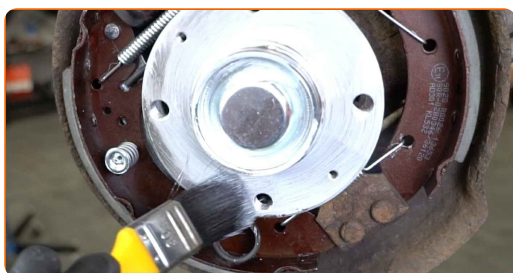
- 11** Zdejmij bęben hamulcowy. Użyj łomu.



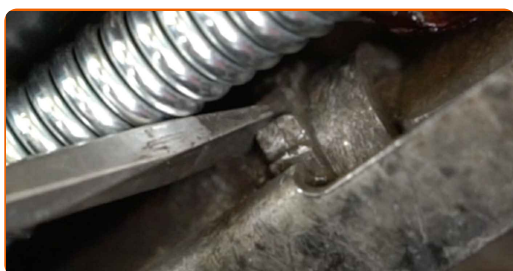
- 12** Wyczyść piastę. Użyj drucianej szczotki.



- 13** Zabezpiecz powierzchnię kontaktową. Użyj smaru ceramicznego.



- 14** Dopasuj regulator szczęk hamulcowych. Użyj łomu.





**15** Zamontuj bęben hamulcowy.



**16** Zamontuj śruby mocujące.



**17** Dokręć elementy mocujące bębna hamulcowego. Skorzystaj z klucza typu Torx T30. Skorzystaj z klucza dynamometrycznego. Dokręć do go momentu 10 Nm.



**18** Zabezpiecz powierzchnię, gdzie felga styka się z bębnem hamulcowym. Użyj smaru ceramicznego.



**19** Zainstaluj koło.





AUTODOC poleca:

- Ostrzeżenie! Aby uniknąć obrażeń, przytrzymaj koło podczas wkręcania śrub mocujących. PEUGEOT 406 Sedan

20

Wkręć śruby koła. Skorzystaj z nasadki udarowe do kół #19.



Wymiana: bębna hamulcowego – PEUGEOT 406 Sedan. Wskazówka:

- Nie włączając silnika, naciśnij kilka razy pedał hamulca, aż poczujesz znaczną oporność.

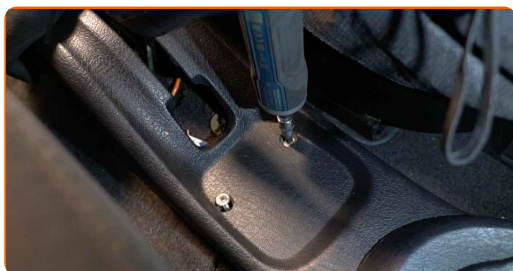
21

Dopasuj nakrętkę regulacyjną linki hamulca postojowego. Skorzystaj z nasadki o numerze #12. Skorzystaj z klucza grzechotkowego.



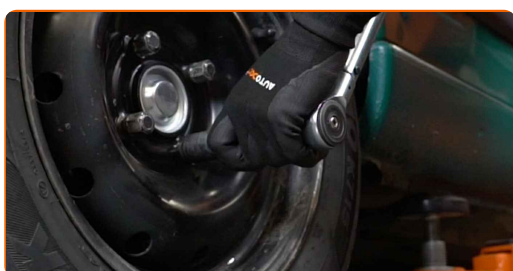
22

Zamontuj konsolę środkową i wkręć jej elementy mocujące. Skorzystaj z wkrętaka krzyżakowego.



23

Spuść samochód i, działając w porządku krzyżowym, zaciągnij bolce mocujące koła. Skorzystaj z nasadki udarowej do kół #19. Skorzystaj z klucza dynamometrycznego. Dokręć do go momentu 90 Nm.



24

Usuń podnośniki oraz kliny.



**DOBRA ROBOTA!** 

**ZOBACZ WIĘCEJ PORADNIKÓW**

## AUTODOC – NIEDROGIE CZĘŚCI ZAMIENNE WYSOKIEJ JAKOŚCI ONLINE

APLIKACJA MOBILNA AUTODOC: SKORZYSTAJ Z DOSKONAŁYCH OKAZJI Z JEDNOCZESNYM WGDODNYM ROBIENIEM ZAKUPÓW



**+ AUTODOC**

GET IT ON  
**Google Play**

Download on the  
**App Store**

**Download**

**OGROMNY WYBÓR CZĘŚCI ZAMIENNYCH DO TWOJEGO SAMOCHODU**

**BĘDNY HAMULCOWE: SZEROKI WYBÓR**

### **(i) WYŁĄCZENIE ODPOWIEDZIALNOŚCI:**

Dokument zawiera jedynie zalecenia ogólne, które mogą okazać się pomocne podczas wykonywania prac naprawczych lub przy wymianie części. AUTODOC nie ponosi odpowiedzialności za szkody z tytułu utraconych korzyści, uszczerbku na zdrowiu bądź z tytułu szkody na mieniu, które powstały podczas naprawy lub wymiany części bądź w skutek nieprawidłowego użytkowania lub błędnej interpretacji udostępnionych informacji.

AUTODOC nie ponosi odpowiedzialności za ewentualne błędy i nieścisłości zawarte w tym przewodniku. Niniejsze informacje mają jedynie charakter informacyjny i nie zastępują wskazówek specjalisty.

AUTODOC nie ponosi odpowiedzialności za korzystanie ze sprzętu, narzędzi lub części samochodowych w sposób nieprawidłowy lub zagrażający zdrowiu. AUTODOC zaleca zachowanie ostrożności i przestrzeganie zasad bezpieczeństwa podczas wykonywania prac naprawczych lub wymiany części. Prosimy mieć na uwadze, że części samochodowe niskiej jakości nie będą w stanie zapewnić stosownego bezpieczeństwa w ruchu drogowym.

© Copyright 2023 Wszelkie treści – w tym teksty, zdjęcia i grafiki – chronione są prawami autorskimi. Wszelkie prawa – w szczególności prawa do kopiowania, rozpowszechniania, edytowania i tłumaczenia – stanowią własność AUTODOC SE.