



Jak wymienić sondę
lambda w **PEUGEOT**
EXPERT platforma /
podwozie - poradnik
naprawy

PODOBNY FILMIK INSTRUKTAŻOWY



Niniejszy film przedstawia procedurę wymiany podobnej części samochodowej w innym pojeździe

Ważne!

Procedura wymiany może być stosowana dla:
PEUGEOT EXPERT platforma / podwozie 2.0 16V (X_RFH)

Kolejne kroki mogą się różnić w zależności od konstrukcji samochodu.

Niniejszy poradnik został stworzony w oparciu o procedurę wymiany podobnej części samochodowej w: PEUGEOT 207 Hatchback 1.6 16V VTi

WYMIANA: SONDY LAMBDA – PEUGEOT EXPERT
PLATFORMA / PODWOZIE. NARZĘDZIA, KTÓRYCH
MOŻESZ POTRZEBOWAĆ:



- Szczotka druciana
- Spray WD-40
- Spray do konserwacji instalacji elektrycznych
- Smar na bazie miedzi
- Klucz dynamometryczny
- Klucz płasko-oczkowy o numerze 22
- 22 mm nasadka do sondy lambda
- Klucz grzechotkowy
- Gwintownik
- Pokrowiec na błotnik

Kup narzędzia

Wymiana: sondy lambda – PEUGEOT EXPERT platforma / podwozie. Eksperci z AUTODOC zalecają:

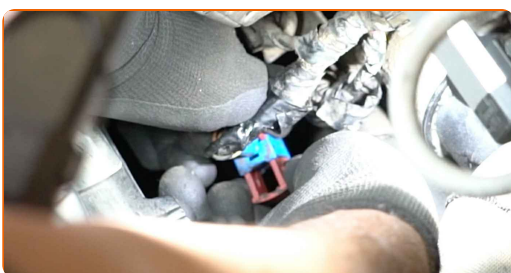
- Po wymianie sondy lambda usuń kod usterki ze sterownika elektronicznego i pozwól ECU dostosować się do nowego czujnika.
- Przed przystąpieniem do pracy uruchom silnik i pozostaw go do rozgrzania do temperatury roboczej.
- Uwaga: wszystkie prace na samochodzie – PEUGEOT EXPERT platforma / podwozie – powinny być wykonywane przy zgaszonym silniku.

WYMIANĘ NALEŻY PRZEPROWADZAĆ W TEJ KOLEJNOŚCI:

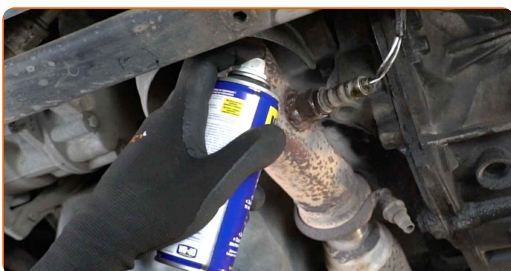
1 Odkryj maskę silnika.

2 Skorzystaj z osłony chroniącej zderzak w celu zapobiegnięcia uszkodzenia powłoki lakierniczej oraz plastikowych elementów samochodu.

3 Odłącz wtyczkę sondy lambda.

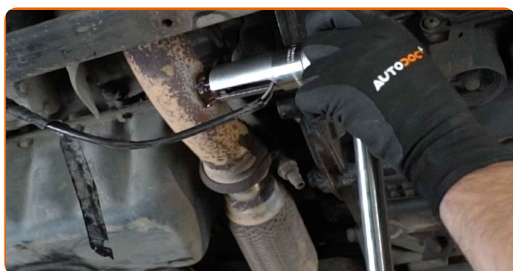


4 Wyczyść element mocujący sondę lambda. Użyj drucianej szczotki. Skorzystaj ze spreju WD-40.



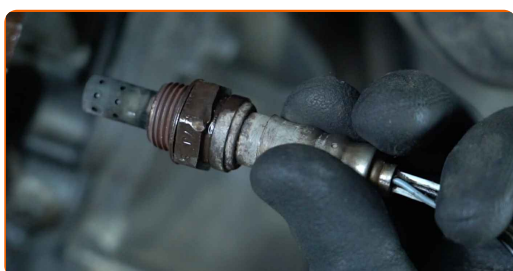
5

Odkręć element mocujący sondę lambda. Użyj 22 mm nasadki do sondy lambda. Skorzystaj z klucza grzechotkowego.



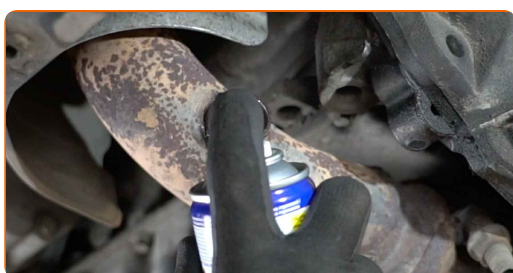
6

Wyjmij sondę lambda.



7

Wyczyść miejsce mocowania sondy lambda. Skorzystaj ze spreju WD-40.



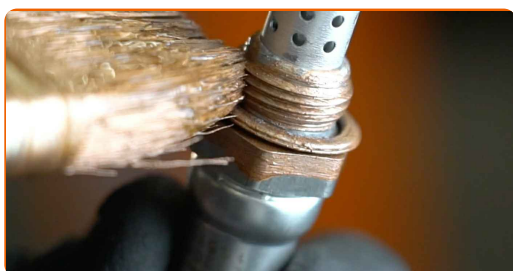
8

Natnij gwint dla nowej sondy lambda. Użyj gwintownika. Skorzystaj z klucza grzechotkowego.



9

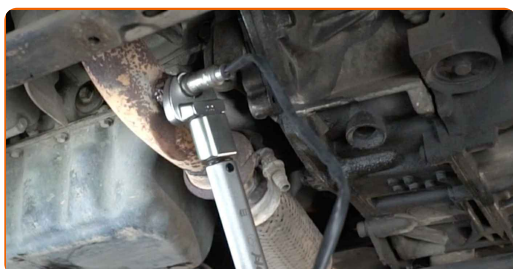
Nasmaruj sondę lambda. Zastosuj smar miedziany.



10 Zamontuj nową sondę lambda.



11 Dokręć element mocujący sondę lambda. Skorzystaj z klucza oczkowego o numerze 22. Skorzystaj z klucza dynamometrycznego. Dokręć do go momentu 47 Nm.



12 Obrób wtyczkę sondy lambda. Skorzystaj ze smaru dielektrycznego.



13 Podłącz wtyczkę sondy lambda.



14 Zdejmij osłonę chroniącą zderzak.

15

Zamknij maskę.

DOBRA ROBOTA! 

ZOBACZ WIĘCEJ PORADNIKÓW

AUTODOC – NIEDROGIE CZĘŚCI ZAMIENNE WYSOKIEJ JAKOŚCI ONLINE

APLIKACJA MOBILNA AUTODOC: SKORZYSTAJ Z DOSKONAŁYCH OKAZJI Z JEDNOCZESNYM WGDODNYM ROBIENIEM ZAKUPÓW



AUTODOC

GET IT ON
Google Play

Download on the
App Store

Download

OGROMNY WYBÓR CZĘŚCI ZAMIENNYCH DO TWOJEGO SAMOCHODU

SONDA LAMBDA: SZEROKI WYBÓR

ⓘ WYŁĄCZENIE ODPOWIEDZIALNOŚCI:

Dokument zawiera jedynie zalecenia ogólne, które mogą okazać się pomocne podczas wykonywania prac naprawczych lub przy wymianie części. AUTODOC nie ponosi odpowiedzialności za szkody z tytułu utraconych korzyści, uszczerbku na zdrowiu bądź z tytułu szkody na mieniu, które powstały podczas naprawy lub wymiany części bądź w skutek nieprawidłowego użytkowania lub błędnej interpretacji udostępnionych informacji.

AUTODOC nie ponosi odpowiedzialności za ewentualne błędy i nieścisłości zawarte w tym przewodniku. Niniejsze informacje mają jedynie charakter informacyjny i nie zastępują wskazówek specjalisty.

AUTODOC nie ponosi odpowiedzialności za korzystanie ze sprzętu, narzędzi lub części samochodowych w sposób nieprawidłowy lub zagrażający zdrowiu. AUTODOC zaleca zachowanie ostrożności i przestrzeganie zasad bezpieczeństwa podczas wykonywania prac naprawczych lub wymiany części. Prosimy mieć na uwadze, że części samochodowe niskiej jakości nie będą w stanie zapewnić stosownego bezpieczeństwa w ruchu drogowym.

© Copyright 2022 Wszelkie treści – w tym teksty, zdjęcia i grafiki – chronione są prawami autorskimi. Wszelkie prawa – w szczególności prawa do kopiowania, rozpowszechniania, edytowania i tłumaczenia – stanowią własność AUTODOC GmbH.