

 **AUTODOC CLUB**

Jak wymienić
mechanizm podnoszenia
szyby przód w **PEUGEOT**
PARTNER nadwozie
pełne - poradnik
naprawy

PODOBNY FILMIK INSTRUKTAŻOWY



Niniejszy film przedstawia procedurę wymiany podobnej części samochodowej w innym pojeździe

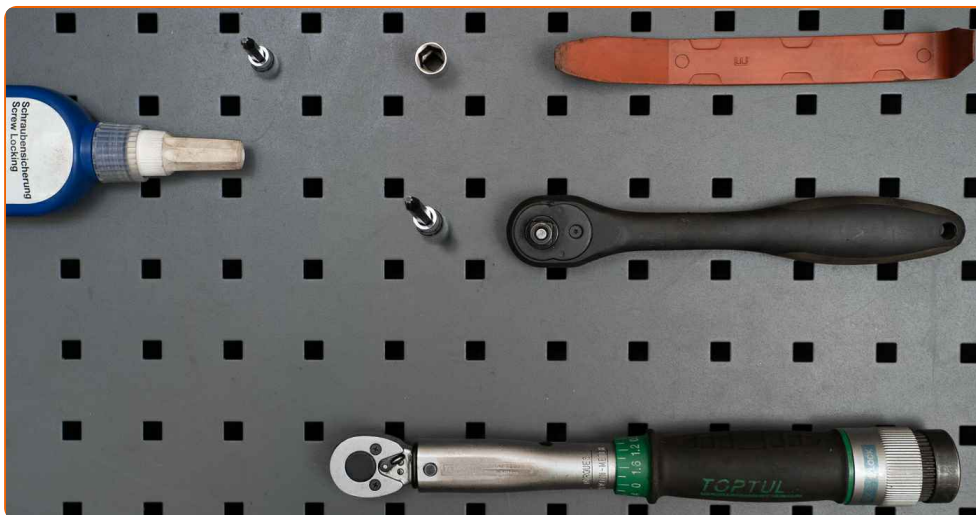
Ważne!

Procedura wymiany może być stosowana dla:
PEUGEOT PARTNER nadwozie pełne 1.6 HDi 90, PEUGEOT PARTNER nadwozie pełne 1.6

Kolejne kroki mogą się różnić w zależności od konstrukcji samochodu.

Niniejszy poradnik został stworzony w oparciu o procedurę wymiany podobnej części samochodowej w: CITROËN Berlingo / Berlingo First Van (M_) 1.9 D

**WYMIANA: MECHANIZMU PODNOSZENIA SZYBY –
PEUGEOT PARTNER NADWOZIE PEŁNE. LISTA
NARZĘDZI, KTÓRYCH BĘDZIESZ POTRZEBOWAĆ:**



- Klej do zabezpieczania gwintów
- Klucz dynamometryczny
- Nasadka o numerze 10
- Bity typu Torx T20
- Bity typu Torx T30
- Klucz grzechotkowy
- Plastikowe narzędzie demontujące

Kup narzędzia

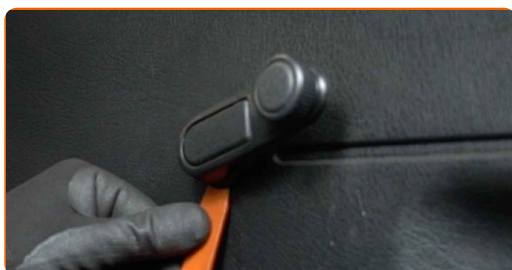
Wymiana: mechanizmu podnoszenia szyby – PEUGEOT PARTNER nadwozie pełne. Wskazówka od AUTODOC:

- Wszystkie prace powinny być dokonane na zgaszonym silniku.

WYMIANA: MECHANIZMU PODNOSZENIA SZYBY – PEUGEOT PARTNER NADWOZIE PEŁNE. UŻYJ NASTĘPUJĄCEJ PROCEDURY:

1 Otwórz drzwi samochodu.

2 Odłącz korbkę podnoszenia szyb. Skorzystaj z plastikowego ściągacza do tapicerki.



AUTODOC poleca:

- Wymiana: mechanizmu podnoszenia szyby – PEUGEOT PARTNER nadwozie pełne. Nie używaj nadmiernej siły podczas demontażu części, ponieważ można ją w ten sposób uszkodzić.

3 Odłącz osłonę klamki drzwi. Skorzystaj z plastikowego ściągacza do tapicerki.



AUTODOC poleca:

- Podczas demontowania części nie przykładaj zbyt dużej siły. W przeciwnym razie możesz ją uszkodzić.

4

Zdejmij ramkę klamki drzwi. Skorzystaj z plastikowego ściągacza do tapicerki.



AUTODOC poleca:

- Wymiana: mechanizmu podnoszenia szyby – PEUGEOT PARTNER nadwozie pełne. Aby uniknąć uszkodzenia części podczas jej demontażu, nie używaj nadmiernej siły.

5

Odkręć dolne elementy mocujące boczki tapicerki drzwi. Skorzystaj z klucza typu Torx T20.



6

Odkręć element mocujący klamkę drzwi. Skorzystaj z klucza typu Torx T30.



7 Odłącz panel tapicerki drzwi.



AUTODOC poleca:

- Podczas demontowania części nie przykładaj zbyt dużej siły. W przeciwnym razie możesz ją uszkodzić.

8 Zdejmij górną uszczelkę gumową.



9 Zdejmij panel tapicerki drzwi.



10 Odłącz izolację akustyczną panelu drzwi.



11 Zdejmij klamkę drzwi.



12 Podłącz korbkę podnoszenia szyb.



13 Opuść szybę tak, aby widoczne były elementy mocujące, które łączą ją z mechanizmem podnoszenia szyb.



14 Odłącz korbkę podnoszenia szyb.

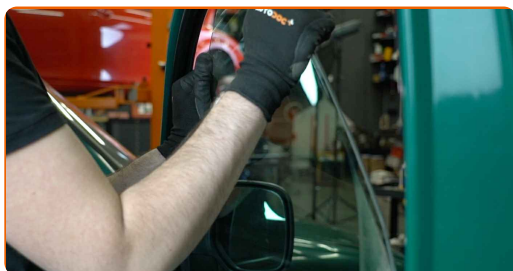


15 Odczep elementy mocujące szybę. Skorzystaj z plastikowego ściągacza do tapicerki.



16

Podnieś trochę szybę i wyjmij ją.

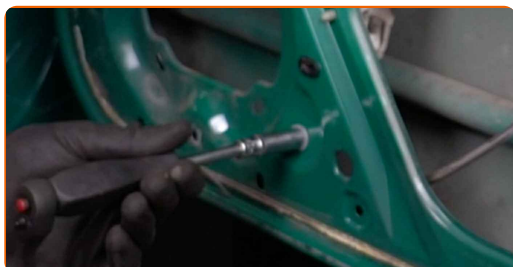


AUTODOC poleca:

- Aby uniknąć obrażeń, przytrzymaj szybę podczas podnoszenia.
- Wymiana: mechanizmu podnoszenia szyby – PEUGEOT PARTNER nadwozie pełne. Nie używaj nadmiernej siły podczas montażu. Może to spowodować uszkodzenie części.

17

Odkręć elementy mocujące mechanizm podnoszenia szyb. Skorzystaj z nasadki o numerze #10. Skorzystaj z klucza grzechotkowego.



18

Zdejmij mechanizm podnoszenia szyb.



19 Zamontuj nowy mechanizm podnoszenia szyb.



20 Nasmaruj gwint elementów mocujących podnośnik szyb. Użyj kleju do zabezpieczania gwintów.



21 Dokręć elementy mocujące mechanizm podnoszenia szyb. Skorzystaj z nasadki o numerze #10. Skorzystaj z klucza dynamometrycznego. Dokręć do go momentu 12 Nm.



22 Opuść szybę i umieść ją w miejscu jej montażu w mechanizmie podnoszenia szyb.

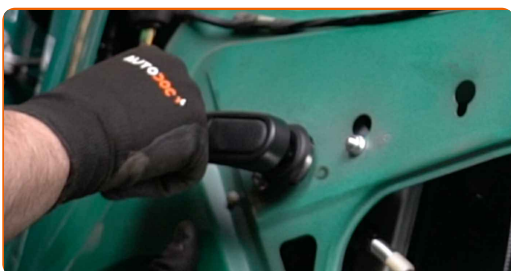


AUTODOC poleca:

- Aby uniknąć obrażeń, przytrzymaj szybę podczas jej opuszczania.
- Podczas montażu nie przykładaj nadmiernej siły, aby uniknąć uszkodzenia części.

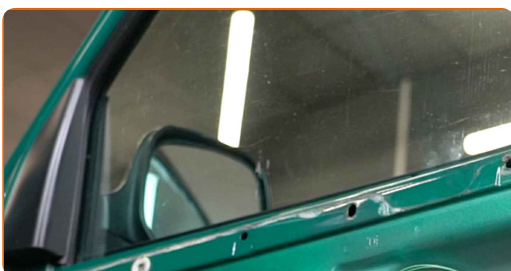
23

Podłącz korbkę podnoszenia szyb.



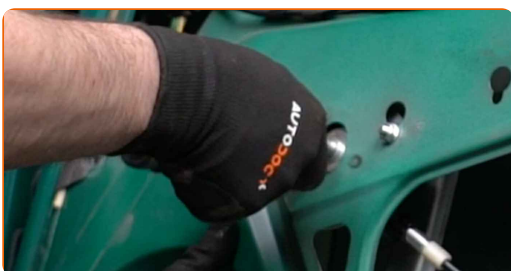
24

Podnieś szybę całkowicie do góry.



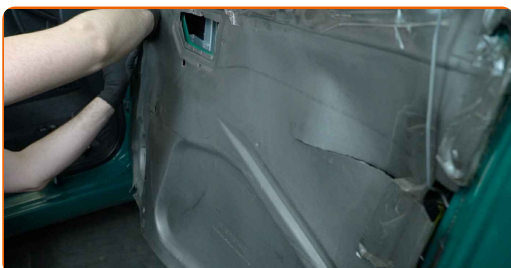
25

Odłącz korbkę podnoszenia szyb.



26

Podłącz izolację akustyczną panelu drzwi.



AUTODOC poleca:

- Sprawdź, czy izolacja akustyczna dobrze przylega do miejsc mocowania.

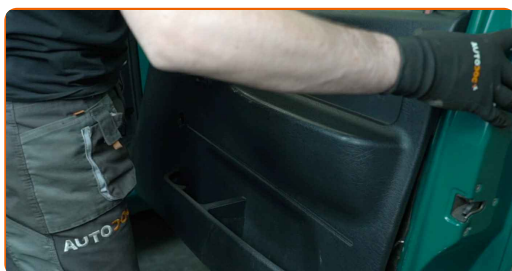
27

Zamontuj klamkę drzwi.



28

Podłącz z powrotem panel tapicerki drzwi. Upewnij się, że usłyszysz kliknięcie wskazujące na to, że została umocowana na miejscu.

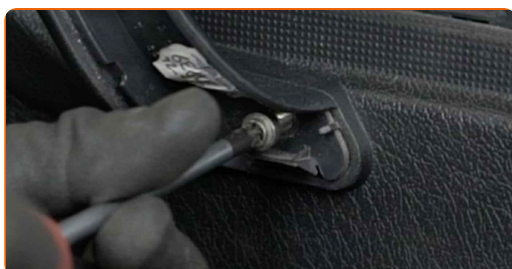


AUTODOC poleca:

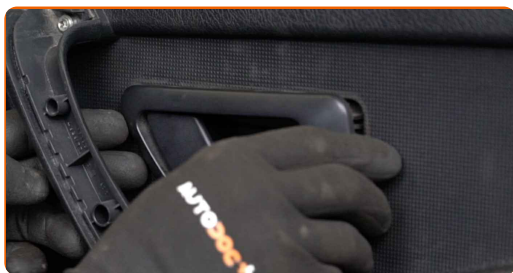
- Wymiana: mechanizmu podnoszenia szyby – PEUGEOT PARTNER nadwozie pełne. Aby uniknąć uszkodzenia części podczas montażu, nie używaj nadmiernej siły.

29

Dokręć element mocujący klamkę drzwi. Skorzystaj z klucza typu Torx T30.



30 Zamontuj ramkę klamki drzwi.



31 Wkręć dolne elementy mocujące boczki tapicerki drzwi. Skorzystaj z klucza typu Torx T20.



32 Podłącz korbkę podnoszenia szyb.



33 Załóż górną uszczelkę gumową.



34 Załóż osłonę klamki drzwi.



35 Sprawdź, czy podnośnik szyb działa prawidłowo.

36 Zamknij drzwi samochodu.

DOBRA ROBOTA! 

ZOBACZ WIĘCEJ PORADNIKÓW

AUTODOC – NIEDROGIE CZĘŚCI ZAMIENNE WYSOKIEJ JAKOŚCI ONLINE

APLIKACJA MOBILNA AUTODOC: SKORZYSTAJ Z DOSKONAŁYCH
OKAZJI Z JEDNOCZESNYM WGDNYM ROBIENIEM ZAKUPÓW



+ AUTODOC

GET IT ON
Google Play

Download on the
App Store

Download

**OGROMNY WYBÓR CZĘŚCI ZAMIENNYCH DO TWOJEGO
SAMOCHODU**

MECHANIZM PODNOSZENIA SZYBY: SZEROKI WYBÓR

(i) WYŁĄCZENIE ODPOWIEDZIALNOŚCI:

Dokument zawiera jedynie zalecenia ogólne, które mogą okazać się pomocne podczas wykonywania prac naprawczych lub przy wymianie części. AUTODOC nie ponosi odpowiedzialności za szkody z tytułu utraconych korzyści, uszczerbku na zdrowiu bądź z tytułu szkody na mieniu, które powstały podczas naprawy lub wymiany części bądź w skutek nieprawidłowego użytkowania lub błędnej interpretacji udostępnionych informacji.

AUTODOC nie ponosi odpowiedzialności za ewentualne błędy i nieścisłości zawarte w tym przewodniku. Niniejsze informacje mają jedynie charakter informacyjny i nie zastępują wskazówek specjalisty.

AUTODOC nie ponosi odpowiedzialności za korzystanie ze sprzętu, narzędzi lub części samochodowych w sposób nieprawidłowy lub zagrażający zdrowiu. AUTODOC zaleca zachowanie ostrożności i przestrzeganie zasad bezpieczeństwa podczas wykonywania prac naprawczych lub wymiany części. Prosimy mieć na uwadze, że części samochodowe niskiej jakości nie będą w stanie zapewnić stosownego bezpieczeństwa w ruchu drogowym.

© Copyright 2023 Wszelkie treści – w tym teksty, zdjęcia i grafiki – chronione są prawami autorskimi. Wszelkie prawa – w szczególności prawa do kopiowania, rozpowszechniania, edytowania i tłumaczenia – stanowią własność AUTODOC SE.