



Jak wymienić szczęki
hamulcowe tył w
**PEUGEOT Partner Origin
Combispace (G_) -
poradnik naprawy**

PODOBNY FILMIK INSTRUKTAŻOWY



Niniejszy film przedstawia procedurę wymiany podobnej części samochodowej w innym pojeździe

 Ważne!

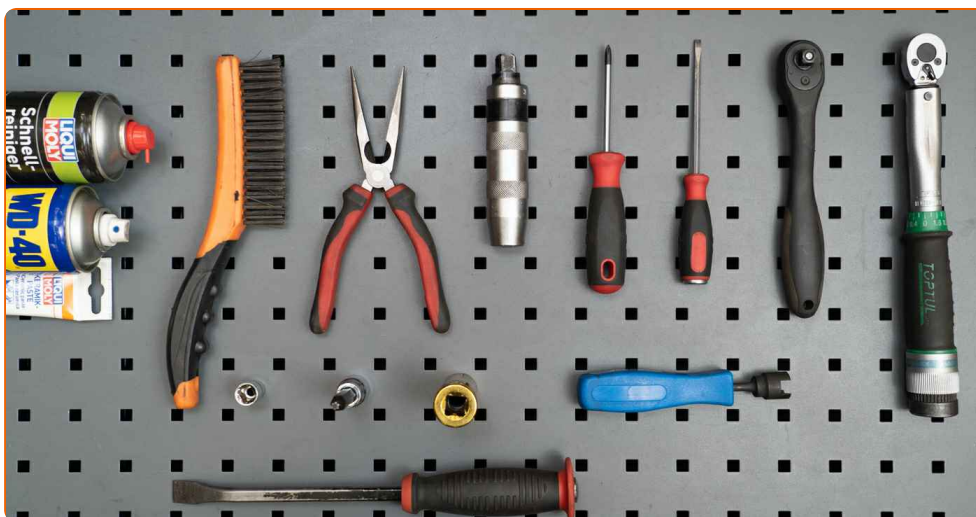
Procedura wymiany może być stosowana dla:

PEUGEOT Partner Origin Combispac (G_) 1.4, PEUGEOT Partner Origin Combispac (G_) 1.6 HDi 75, PEUGEOT Partner Origin Combispac (G_) 1.9 D, PEUGEOT Partner Origin Combispac (G_) 1.6 16V

Kolejne kroki mogą się różnić w zależności od konstrukcji samochodu.

Niniejszy poradnik został stworzony w oparciu o procedurę wymiany podobnej części samochodowej w: CITROËN Berlingo / Berlingo First Van (M_) 1.9 D

WYMIANA: SZCZĘK HAMULCOWYCH – PEUGEOT PARTNER ORIGIN COMBISPACE (G_). LISTA NARZĘDZI, KTÓRYCH BĘDZIESZ POTRZEBOWAĆ:



- Szczotka druciana
- Sprej WD-40
- Środek do czyszczenia hamulców
- Smar ceramiczny
- Klucz dynamometryczny
- Nasadka o numerze 12
- Bity typu Torx T30
- Klucz nasadowy do kół o numerze 19
- Klucz grzechotkowy
- Kompresor (ściągacz) sprężyn hamulca
- Śrubokręt płaski
- Śrubokręt Krzyżakowy
- Śrubokręt udarowy
- Długie szczypce
- Imadło
- Łom
- Klin pod koło

Kup narzędzia

Wymiana: szczęk hamulcowych – PEUGEOT Partner Origin Combispace (G_).
Wskazówka od ekspertów z AUTODOC:

- Wymień szczęki hamulcowe zestawem na osi. Zapewni to skuteczne hamowanie.
- Procedura wymiany jest identyczna dla szczęk hamulcowych na tej samej osi.
- Uwaga: wszystkie prace na samochodzie – PEUGEOT Partner Origin Combispace (G_) – powinny być wykonywane przy zgaszonym silniku.

WYMIANĘ NALEŻY PRZEPROWADZAĆ W TEJ KOLEJNOŚCI:

1 Zabezpiecz koła klinami.

2 Poluzuj śruby mocujące koło. Skorzystaj z nasadki udarowe do kół #19.



3 Podnieś samochód.

Wymiana: szczęk hamulcowych – PEUGEOT Partner Origin Combispace (G_).
Wskazówka:

- Jeśli używasz podnośnika, upewnij się, że stoi on na płaskiej powierzchni bez żadnych nierówności.
- Pamiętaj, aby dodatkowo zabezpieczyć samochód za pomocą podpór.

4 Odkręć śruby koła.



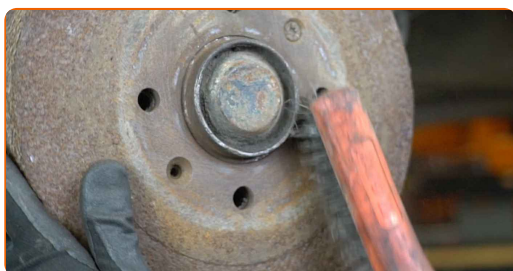
AUTODOC poleca:

- Ostrzeżenie! Aby uniknąć obrażeń, przytrzymaj koło podczas odkręcania śrub mocujących. PEUGEOT Partner Origin Combispace (G_)

5 Ściągnij koło.



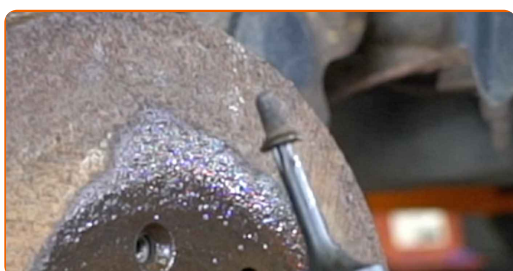
6 Wyczyść elementy mocujące bębna hamulcowego. Użyj drucianej szczotki. Skorzystaj ze spreju WD-40.



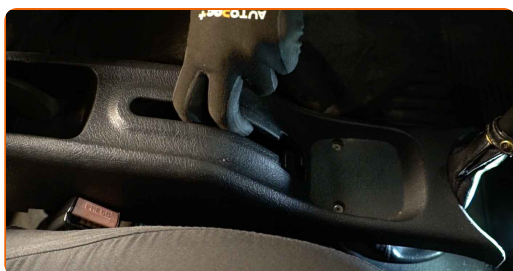
- 7** Odkręć elementy mocujące bębna hamulcowego. Skorzystaj z klucza typu Torx T30. Skorzystaj z wkrętaka udarowego.



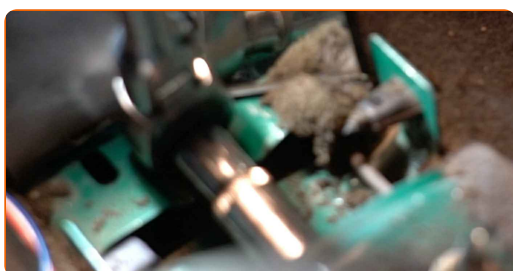
- 8** Usuń śruby mocujące.



- 9** Odkręć i wyciągnij elementy mocujące konsoli środkowej. Skorzystaj z wkrętaka krzyżakowego.



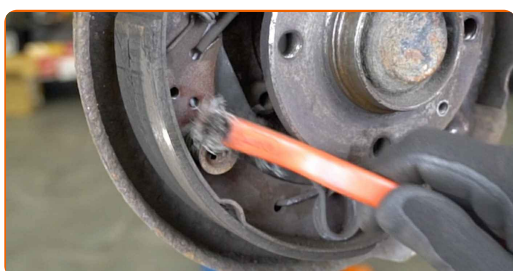
- 10** Poluzuj nakrętkę regulacyjną linki hamulca postojowego. Skorzystaj z nasadki o numerze #12. Skorzystaj z klucza grzechotkowego.



11 Zdejmij bęben hamulcowy. Użyj łomu.



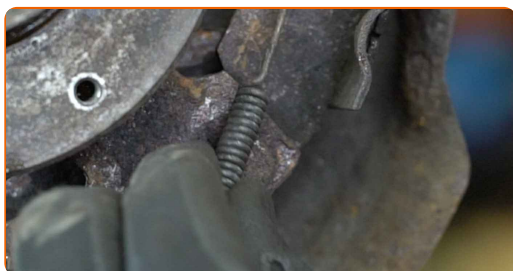
12 Wyczyść elementy mocujące szczęki hamulcowe. Użyj drucianej szczotki. Skorzystaj ze środka do czyszczenia hamulców.



AUTODOC poleca:

- Wymiana: szczęk hamulcowych – PEUGEOT Partner Origin Combispace (G_). Po rozpyleniu preparatu odczekaj kilka minut.

13 Zdejmij dolną sprężynę powrotną szczęk hamulcowych. Skorzystaj z wkrętaka płaskiego.



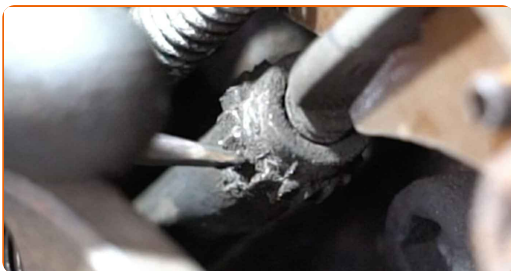
14 Zdejmij boczną sprężynę zabezpieczającą. Użyj długich szczypiec.



15 Zdejmij dźwignię regulacyjną.



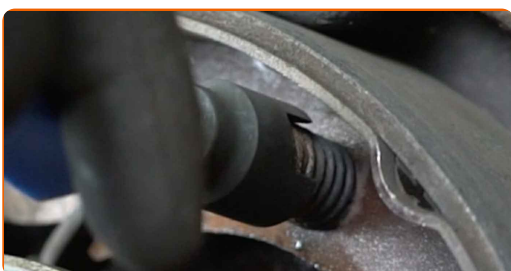
16 Poluzuj regulator szczęk hamulcowych. Skorzystaj z wkrętaka płaskiego.



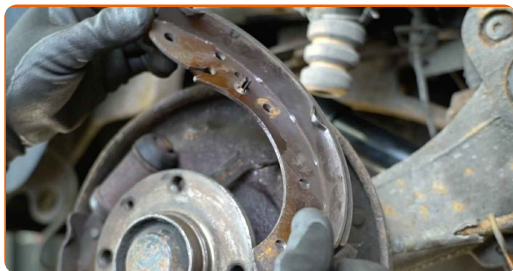
17 Zdejmij górną sprężynę powrotną szczęki hamulcowej. Skorzystaj z wkrętaka płaskiego.



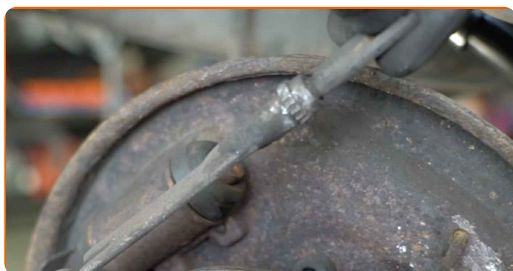
18 Wymontuj elementy mocujące szczęki hamulca bębnowego. Skorzystaj z kompresora (ściągacza) sprężyn hamulca.



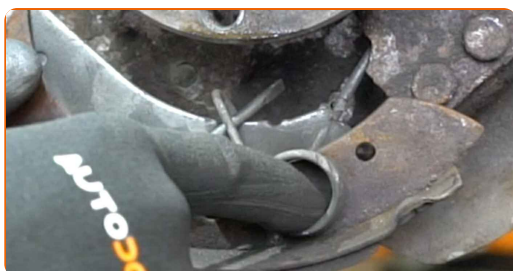
19 Zdejmij prawą szczękę hamulcową.



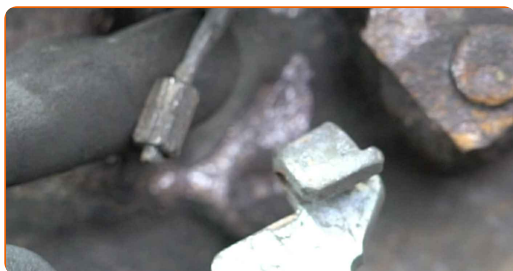
20 Zdejmij regulator szczęk hamulcowych.



21 Zdejmij sprężynę zabezpieczającą hamulca postojowego lewej szczęki hamulcowej. Skorzystaj z wkrętaka płaskiego.



22 Rozłącz przewód od hamulca ręcznego.



23 Zdejmij lewą szczękę hamulcową.



- 24** Oczyszczyć miejsca mocowania szczęk hamulcowych. Użyć drucianej szczotki. Skorzystać ze środka do czyszczenia hamulców.



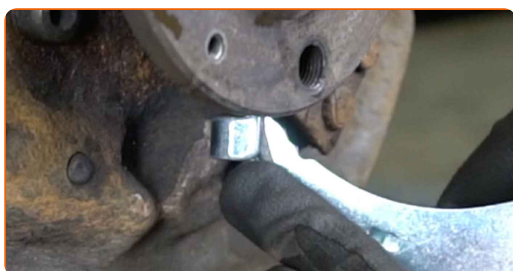
Wymiana: szczęk hamulcowych – PEUGEOT Partner Origin Combispace (G_).
Wskazówka od ekspertów z AUTODOC:

- Po zastosowaniu spreju, zaczekaj kilka minut.

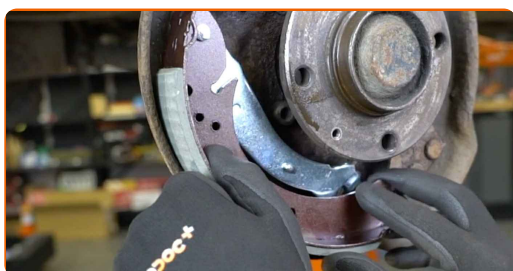
- 25** Zdejmij tuleję regulacyjną ze starej prawej szczęki hamulcowej i zamontuj ją na nowej części. Użyj imadła.



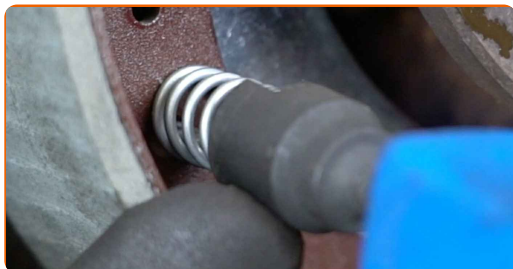
- 26** Połącz linkę hamulca ręcznego z dźwignią hamulca ręcznego.



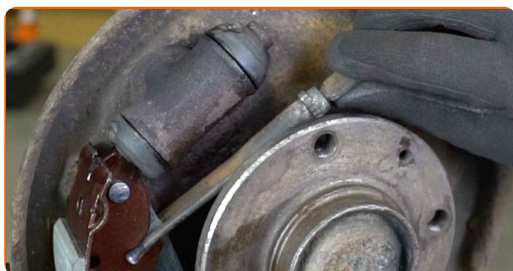
- 27** Zamontuj nową lewą szczękę hamulcową.



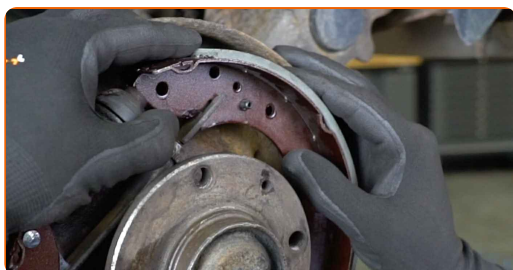
28 Zamontuj elementy mocujące szczęki hamulca bębnowego. Użyj ściągacza sprężyn szczęk hamulcowych.



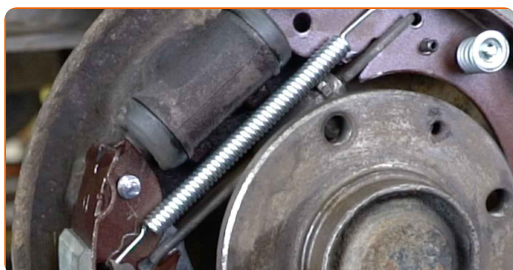
29 Zamontuj nowy regulator szczęk hamulcowych.



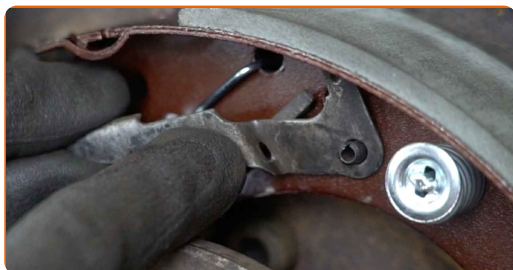
30 Zamontuj nową prawą szczękę hamulcową.



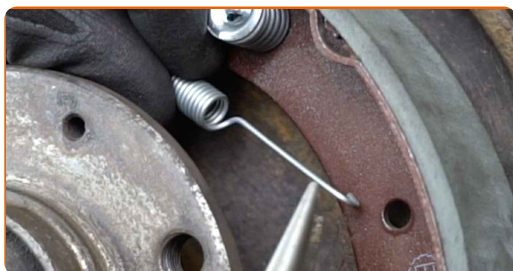
31 Zamontuj górną sprężynę powrotną. Użyj łomu.



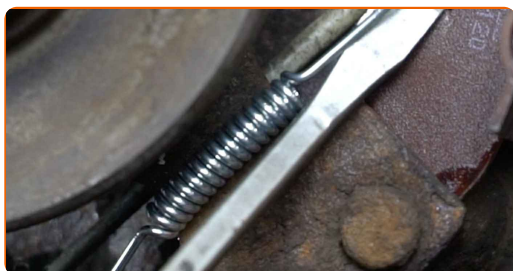
32 Zamontuj dźwignię regulacyjną.



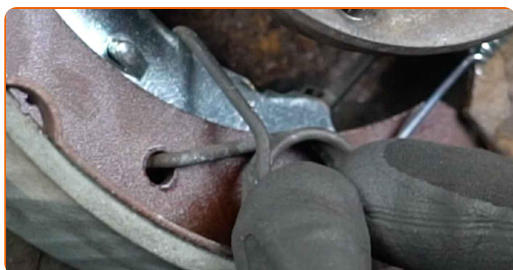
33 Zamontuj sprężynę ustalającą. Użyj długich szczypiec.



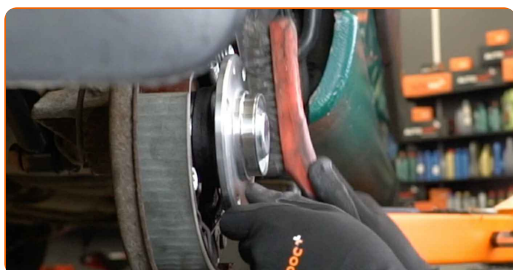
34 Załóż dolną sprężynę powrotną. Użyj łomu.



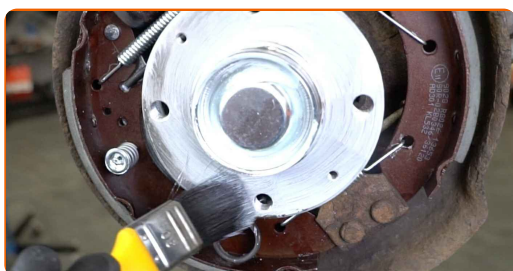
35 Zamontuj sprężynę zabezpieczającą hamulca postojowego lewej szczęki hamulcowej.



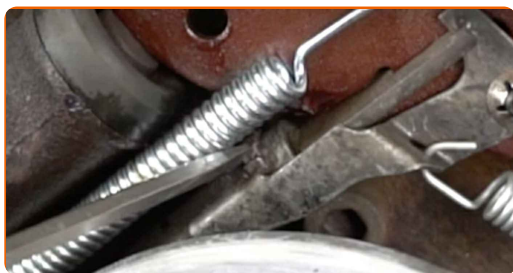
36 Wyczyść piastę. Użyj drucianej szczotki.



37 Zabezpiecz powierzchnię kontaktową. Użyj smaru ceramicznego.



38 Dopasuj regulator szczęk hamulcowych. Użyj łomu.



39 Zamontuj bęben hamulcowy.



40 Zamontuj śruby mocujące.



41 Dokręć elementy mocujące bębna hamulcowego. Skorzystaj z klucza typu Torx T30. Skorzystaj z klucza dynamometrycznego. Dokręć do go momentu 10 Nm.



42 Zabezpiecz powierzchnię, gdzie felga styka się z bębniem hamulcowym. Użyj smaru ceramicznego.



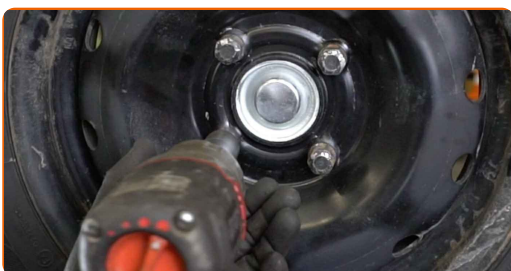
43 Zainstaluj koło.



AUTODOC poleca:

- Ostrzeżenie! Aby uniknąć obrażeń, przytrzymaj koło podczas wkręcania śrub mocujących. PEUGEOT Partner Origin Combispace (G_)

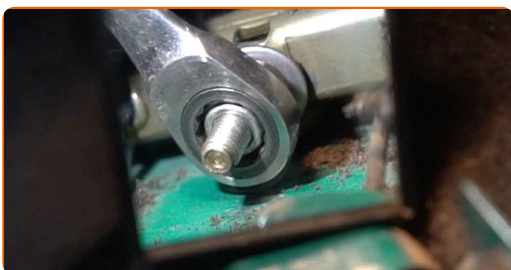
44 Wkręć śruby koła. Skorzystaj z nasadki udarowe do kół #19.



AUTODOC poleca:

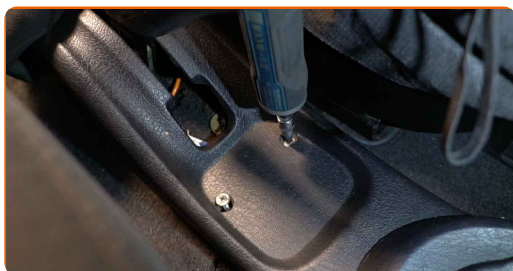
- Nie włączając silnika, naciśnij kilka razy pedał hamulca, aż poczujesz znaczną oporność.

45 Dopasuj nakrętkę regulacyjną linki hamulca postojowego. Skorzystaj z nasadki o numerze #12. Skorzystaj z klucza grzechotkowego.



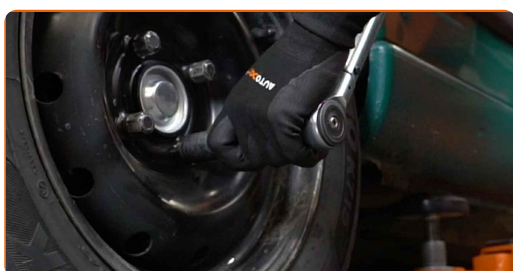
46

Zamontuj konsolę środkową i wkręć jej elementy mocujące. Skorzystaj z wkrętaka krzyżakowego.



47

Spuść samochód i, działając w porządku krzyżowym, zaciągnij bolce mocujące koła. Skorzystaj z nasadki udarowej do kół #19. Skorzystaj z klucza dynamometrycznego. Dokręć do go momentu 90 Nm.



48

Usuń podnośniki oraz kliny.



DOBRA ROBOTA! 

ZOBACZ WIĘCEJ PORADNIKÓW

AUTODOC – NIEDROGIE CZĘŚCI ZAMIENNE WYSOKIEJ JAKOŚCI ONLINE

APLIKACJA MOBILNA AUTODOC: SKORZYSTAJ Z DOSKONAŁYCH OKAZJI Z JEDNOCZESNYM WGDODNYM ROBIENIEM ZAKUPÓW



+ AUTODOC

GET IT ON
Google Play

Download on the
App Store

Download

OGROMNY WYBÓR CZĘŚCI ZAMIENNYCH DO TWOJEGO SAMOCHODU

SZCZĘKI HAMULCOWE: SZEROKI WYBÓR

(i) WYŁĄCZENIE ODPOWIEDZIALNOŚCI:

Dokument zawiera jedynie zalecenia ogólne, które mogą okazać się pomocne podczas wykonywania prac naprawczych lub przy wymianie części. AUTODOC nie ponosi odpowiedzialności za szkody z tytułu utraconych korzyści, uszczerbku na zdrowiu bądź z tytułu szkody na mieniu, które powstały podczas naprawy lub wymiany części bądź w skutek nieprawidłowego użytkowania lub błędnej interpretacji udostępnionych informacji.

AUTODOC nie ponosi odpowiedzialności za ewentualne błędy i nieścisłości zawarte w tym przewodniku. Niniejsze informacje mają jedynie charakter informacyjny i nie zastępują wskazówek specjalisty.

AUTODOC nie ponosi odpowiedzialności za korzystanie ze sprzętu, narzędzi lub części samochodowych w sposób nieprawidłowy lub zagrażający zdrowiu. AUTODOC zaleca zachowanie ostrożności i przestrzeganie zasad bezpieczeństwa podczas wykonywania prac naprawczych lub wymiany części. Prosimy mieć na uwadze, że części samochodowe niskiej jakości nie będą w stanie zapewnić stosownego bezpieczeństwa w ruchu drogowym.

© Copyright 2023 Wszelkie treści – w tym teksty, zdjęcia i grafiki – chronione są prawami autorskimi. Wszelkie prawa – w szczególności prawa do kopiowania, rozpowszechniania, edytowania i tłumaczenia – stanowią własność AUTODOC SE.