



Jak wymienić filtr paliwa
w **VW Polo 5** - poradnik
naprawy

FILMIK INSTRUKTAŻOWY (TUTORIAL)



Ważne!

Procedura wymiany może być stosowana dla:

VW Golf Plus / Crossgolf (5M1, 521) 1.6 BiFuel, VW Jetta Mk6 (162, 163, AV3, AV2) 2.5, VW Jetta Mk6 (162, 163, AV3, AV2) 2.0, VW Polo V Hatchback (6R1, 6C1) 1.6 BiFuel, VW Caddy III Kombi (2KB, 2KJ, 2CB, 2CJ) 1.6 BiFuel, VW Caddy III Van (2KA, 2KH, 2CA, 2CH) 1.6 BiFuel, VW Polo V Hatchback (6R1, 6C1) 1.4 BiFuel, VW Polo V Sedan (602, 604, 612, 614) 1.6, VW Golf V Hatchback (1K1) 1.4 16V, VW Touran I (1T1, 1T2) 1.6, VW Caddy III Kombi (2KB, 2KJ, 2CB, 2CJ) 1.4, VW Caddy III Van (2KA, 2KH, 2CA, 2CH) 1.4, VW Caddy III Van (2KA, 2KH, 2CA, 2CH) 1.6, VW Caddy III Kombi (2KB, 2KJ, 2CB, 2CJ) 1.6, VW Golf V Hatchback (1K1) 1.6, (+ 32)

Kolejne kroki mogą się różnić w zależności od konstrukcji samochodu.

WYMIANA: FILTRA PALIWA – VW POŁO 5. NARZĘDZIA, KTÓRYCH BĘDZIESZ POTRZEBOWAĆ:



- Szczotka nylonowa
- Uniwersalny spray do czyszczenia
- Zbiornik na płyn
- Śrubokręt Płaski
- Śrubokręt krzyżakowy
- Łom

KUP NARZĘDZIA

Wymiana: filtra paliwa – VW Polo 5. Eksperti z AUTODOC zalecają:

- Sprawdź, czy wystarczy przestrzeni na wentylację. Opary paliwa są szkodliwe.
- Wszystkie prace powinny być dokonane na zgaszonym silniku.

WYMIANA: FILTRA PALIWA – VW POLO 5. UŻYJ NASTĘPUJĄCEJ PROCEDURY:

1 Otwórz klapkę wlewu paliwa.

2 Odkręć korek wlewu paliwa.

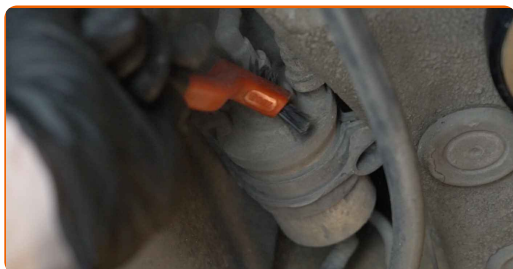
3 Podnieś samochód przy pomocy podnośnika lub umieść go nad stanowiskiem inspekcyjnym.



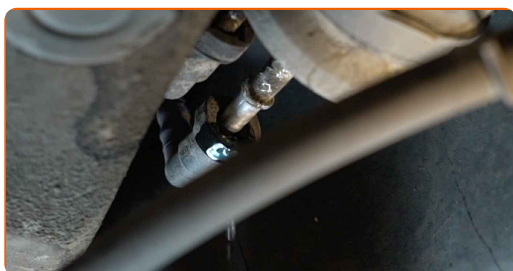
4 Przygotuj zbiornik na płyny.



- 5 Oczyszczyć mocowania przewodów dostarczających paliwo. Użyć szczotki nylonowej. Skorzystać z uniwersalnego preparatu czyszczącego w aerozolu.



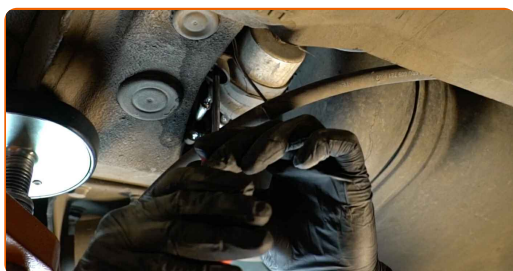
- 6 Odłączyć przewody podania paliwa od filtra paliwa. Skorzystać z wkrętaka płaskiego. Użyć łomu.



Wymiana: filtra paliwa – VW Polo 5. Wskazówka od AUTODOC:

- Bądź ostrożny! Paliwo może wycieć z obudowy filtra oraz przewodów.

- 7 Poluzuj mocowanie filtra paliwa. Skorzystaj z wkrętaka krzyżakowego.



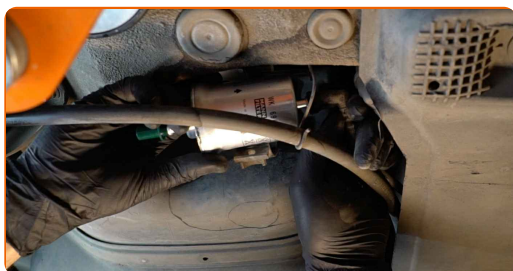
8

Wyjmij filtr paliwa. Włóż stary kartridż filtra do zbiornika.



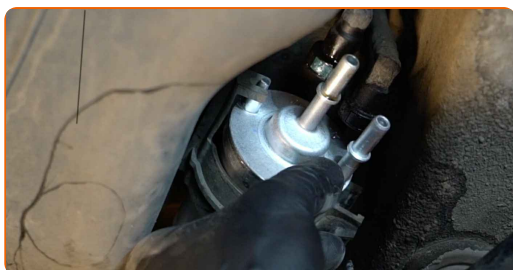
9

Podłącz przewody doprowadzające paliwo z filtrem paliwa.



10

Zainstaluj nowy filtr paliwa.

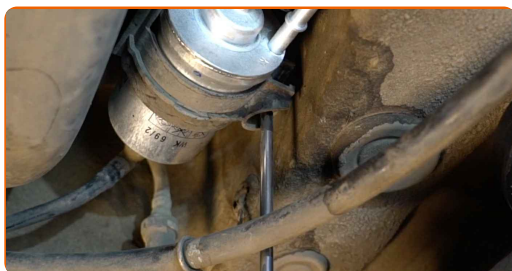


AUTODOC poleca:

- Upewnij się, że filtr paliwa jest prawidłowo ustawiony. Weź pod uwagę oznaczenie kierunku przepływu paliwa.
- W trakcie instalacji zadbaj o to, aby zapobiec przedostaniu się pyłu i brudu do wnętrza obudowy filtra paliwa.
- VW Polo 5 – Ważne jest używanie wyłącznie wysokiej jakości filtrów.

11

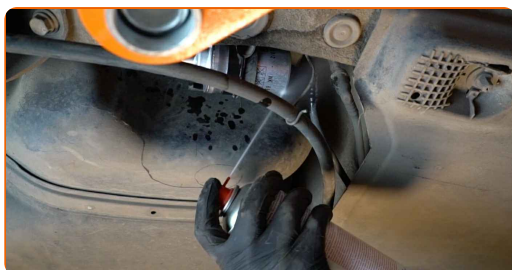
Wkręć mocowanie filtra paliwa. Skorzystaj z wkrętaka krzyżakowego.


12

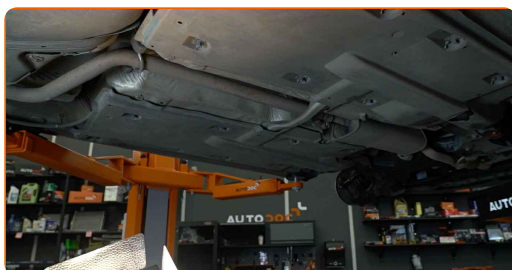
Podłącz przewody doprowadzające paliwo z filtrem paliwa.


13

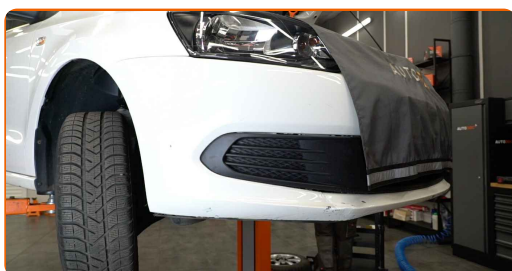
Wyczyść przewody paliwowe. Skorzystaj z uniwersalnego preparatu czyszczącego w aerozolu.


14

Odstaw zbiornik na płyny spod filtra paliwa.


15

Obniż samochód.



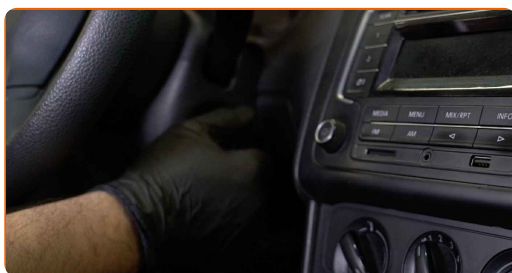
16 Zakręć korek wlewu paliwa.

17 Zamknij klapkę wlewu paliwa.

Wymiana: filtra paliwa – VW Polo 5. Eksperci z AUTODOC zalecają:

- Przed rozpoczęciem jazdy kilkakrotnie włącz i wyłącz zapłon. Należy to zrobić w celu aktywacji pompy paliwowej, aby przepompowywała ona paliwo przez układ paliwowy.

18 Włącz silnik na kilka minut. Jest to niezbędne, aby upewnić się, że części odpowiednio pracują.



19 Zgaś silnik.

Wymiana: filtra paliwa – VW Polo 5. Wskazówka od ekspertów z AUTODOC:

- W celu ochrony środowiska przed zanieczyszczeniem upewnij się, że oddałeś zużyte filtry do specjalnych punktów składowania odpadów.

DOBRA ROBOTA!

ZOBACZ WIĘCEJ PORADNIKÓW

AUTODOC – NIEDROGIE CZĘŚCI ZAMIENNE WYSOKIEJ JAKOŚCI ONLINE

APLIKACJA MOBILNA AUTODOC: SKORZYSTAJ Z DOSKONAŁYCH
OKAZJI Z JEDNOCZESNYM WGDNYM ROBIENIEM ZAKUPÓW



AUTODOC

GET IT ON
Google Play

Download on the
App Store

Download

**OGROMNY WYBÓR CZĘŚCI ZAMIENNYCH DO TWOJEGO
SAMOCHODU**

KUP CZĘŚCI ZAMIENNE DO VW

FILTR PALIWA: SZEROKI WYBÓR

WYBIERZ CZĘŚCI SAMOCHODOWE DO VW POLO 5**FILTR PALIWA DO VW: KUP JUŻ TERAZ****FILTR PALIWA DO VW POLO 5: NAJLEPSZE OKAZJE I
OFERTY**

❗ WYŁĄCZENIE ODPOWIEDZIALNOŚCI:

Dokument zawiera jedynie zalecenia ogólne, które mogą okazać się pomocne podczas wykonywania prac naprawczych lub przy wymianie części. AUTODOC nie ponosi odpowiedzialności za szkody z tytułu utraconych korzyści, uszczerbku na zdrowiu bądź z tytułu szkody na mieniu, które powstały podczas naprawy lub wymiany części bądź w skutek nieprawidłowego użytkowania lub błędnej interpretacji udostępnionych informacji.

AUTODOC nie ponosi odpowiedzialności za ewentualne błędy i nieścisłości zawarte w tym przewodniku. Niniejsze informacje mają jedynie charakter informacyjny i nie zastępują wskazówek specjalisty.

AUTODOC nie ponosi odpowiedzialności za korzystanie ze sprzętu, narzędzi lub części samochodowych w sposób nieprawidłowy lub zagrażający zdrowiu. AUTODOC zaleca zachowanie ostrożności i przestrzeganie zasad bezpieczeństwa podczas wykonywania prac naprawczych lub wymiany części. Prosimy mieć na uwadze, że części samochodowe niskiej jakości nie będą w stanie zapewnić stosownego bezpieczeństwa w ruchu drogowym.

© Copyright 2021 Wszelkie treści – w tym teksty, zdjęcia i grafiki – chronione są prawami autorskimi. Wszelkie prawa – w szczególności prawa do kopiowania, rozpowszechniania, edytowania i tłumaczenia – stanowią własność AUTODOC GmbH.